



6 วัน 4 คืน

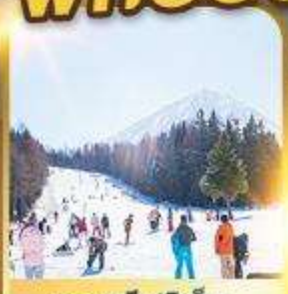
## TOKYO FUJI IBARAKI

โตเกียว ฟุจิ ชมงานเทศกาลดอกบ๊วย

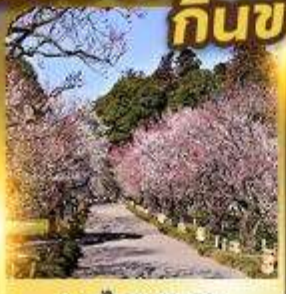
**พักผ่อนเซ็น!!**

**กินชาบูบิวเฟต์**

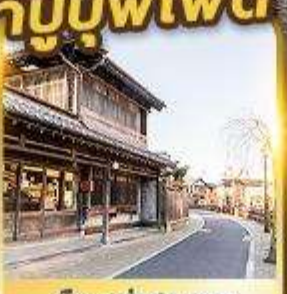
**เมนูพิเศษ!!**



ลานสกีฟูจิเท็น



สวนไคราคูเอน



เมืองเก่าซาวาระ



พักผ่อนเซ็น



กินบุฟเฟต์ชาบู

เดินทาง	05 - 10	มี.ค. 68
	12 - 17	มี.ค. 68
	19 - 24	มี.ค. 68

### Highlight

- ขึ้นเขาตื่นใจดอกบ๊วยกว่า 3000 ต้น กับเทศกาลดอกบ๊วย สวนไคราคูเอน
- ขอพรสิ่งศักดิ์สิทธิ์ พระใหญ่วัดคามาคูระ, วัดอาซากุสะ, วัดมาริตะซิง
- ฟินไปกับบรรยากาศเมืองเก่า ลิตเติ้ลโอโตะ ถนนโบราณ คาว่าโกเอะ
- ลองลิ้มชิมรสอาหารทะเลสดใหม่ ณ ตลาดปลาซากามิโกโตะ
- ช้อปปิ้งจุใจ ซินจูกุ, Aeon Mall / อิสระท่องเที่ยว 1 วันเต็ม

ราคาเพียง **39,990.-**

☑️ น้ำหนักกระเป๋า 20 กก.

☑️ บริการอาหารบนเครื่องบินไป - กลับ

🇯🇵 ✖️ XJ-NRT014

## กำหนดการเดินทาง

\*\*\*ราคาขายเป็นราคาโปรโมชั่นไม่มีราคาเด็ก\*\*\*

/ INFANT เด็กอายุต่ำกว่า 2 ปี ราคา **6,900** บาท / ท่าน

ไม่ใช่ตัวหัก **10,000** / ท่าน // ทิปไกด์ **2,000** บาท / ท่าน

ช่วงการเดินทาง	ผู้ใหญ่พัก ห้องละ 2 ท่าน	พักท่านเดียว จ่ายเพิ่ม	จำนวนที่นั่ง
5 - 10 มี.ค. 68	<b>39,990.-</b>	<b>8,900.-</b>	<b>35</b>
12 - 17 มี.ค. 68	<b>39,990.-</b>	<b>8,900.-</b>	<b>35</b>
19 - 24 มี.ค. 68	<b>39,990.-</b>	<b>8,900.-</b>	<b>35</b>

วันที่	รายการทัวร์	มื้ออาหาร		
		เช้า	กลางวัน	ค่ำ
วันแรก	สนามบินดอนเมือง ( กรุงเทพฯ ) <b>XJ 600 DMK - NRT (23.50 - 08.00)+1</b>			
วันที่สอง	สนามบินนานาชาตินาริตะ - วัดอาซากุสะ - คามาคุระไดบุสึ - โอชิโนะ สักไก ✈️ FUJI NO MORI HOTEL หรือเทียบเท่า			
วันที่สาม	DUTY FREE - ลานสกีฟูจิเท็น - เมืองเก่าคาวาโกเอะ - เมืองอิบารากิ ✈️ PRESIDENT HOTEL MITO หรือเทียบเท่า			-
วันที่สี่	สวนไครคุเอ็น - ตลาดปลานาคามินาโตะ - โอไดบะ - ช้อปปิ้งชินจูกุ - เมืองนาริตะ ✈️ WELCO NARITA HOTEL หรือเทียบเท่า			-
วันที่ห้า	อิสระช้อปปิ้งตามอัธยาศัย หรือ สวนสนุกโตเกียวดิสนีย์แลนด์ ✈️ WELCO NARITA HOTEL หรือเทียบเท่า		-	-
วันที่หก	เมืองนาริตะ - ย่านเมืองเก่าซาวาระ - วัดนาริตะชั้นชินโซจิ - AEON MALL - สนามบินนานาชาตินาริตะ - สนามบินดอนเมือง ( กรุงเทพฯ ) <b>XJ 607 NRT - DMK (21.15 - 02.40)</b>		-	-

วันแรก

กรุงเทพฯ – สนามบินดอนเมือง

20:30

พร้อมกันที่สนามบินดอนเมือง อาคารผู้โดยสารขาออกระหว่างต่างประเทศ อาคาร 1 เคาน์เตอร์  
สายการบินแอร์เอเชีย เอ็กซ์ พร้อมเจ้าหน้าที่คอยต้อนรับและอำนวยความสะดวกบริเวณหน้าเคาน์เตอร์

23.50

ออกเดินทางจากกรุงเทพฯ โดยสายการบิน แอร์เอเชีย เอ็กซ์ เที่ยวบินที่ XJ 600

(ใช้เวลาเดินทางประมาณ 6 ชั่วโมง เวลาท้องถิ่นเร็วกว่าประเทศไทย 2 ชั่วโมง  
กรุณาปรับนาฬิกาของท่านเป็นเวลาท้องถิ่นเพื่อสะดวกในการนัดหมาย)

\*\*\* หมายเหตุ : เคาน์เตอร์เช็คอินปิดบริการก่อนเวลาเครื่องออก 60 นาที และไม่มีประกาศเตือนผู้โดยสารขึ้นเครื่อง  
ตั้งนั้นผู้โดยสารจำเป็นต้องพร้อม ณ ประตูขึ้นเครื่องก่อนเวลาเครื่องออกอย่างน้อย 45 นาที \*\*\*

สายการบิน AIR ASIA X ใช้เครื่อง AIRBUS A330-300 จำนวน 377 ที่นั่ง จัดที่นั่งแบบ 3-3-3

ตัวเครื่องบินเป็นตัวกรู๊ปสำหรับคณะทัวร์ ระบบของสายการบินจะทำการแรนดอมที่นั่ง ซึ่งไม่สามารถล็อกหรือเลือกที่นั่งได้

หากลูกค้าต้องการเลือกที่นั่ง ทางสายการบินมีบริการอัปเกรดที่นั่ง

(ค่าบริการเป็นไปตามที่สายการบินกำหนด)



เครื่องลำใหญ่  
377 ที่นั่ง



บริการอาหารร้อน  
ทั้งขาไป-ขากลับ



น้ำหนักกระเป๋า  
สูงสุด 20 กก.

วันที่สอง

สนามบินนานาชาตินาริตะ – วัดอาซากุสะ – คามาคุระไดบุตสึ – โอชิโนะ ฮักไก

08:00

เดินทางถึง สนามบินนานาชาตินาริตะ ประเทศญี่ปุ่นดินแดนอาทิตย์อุทัย หลังผ่านพิธีศุลกากรและตรวจคนเข้าเมืองพร้อมรับสัมภาระเรียบร้อยแล้ว นำท่าน

**วัดอาซากุสะ** วัดที่ได้ชื่อว่าเป็นวัดที่มีความศักดิ์สิทธิ์และได้รับความเคารพนับถือมากที่สุดแห่งหนึ่งในกรุงโตเกียวภายในประดิษฐานองค์เจ้าแม่กวนอิมทองคำที่มักจะมีผู้คนมาราบไหว้ขอพรเพื่อความเป็นสิริมงคลตลอดทั้งปีประกอบกับภายในวัดยังเป็นที่ตั้งของคอมไพักษ์ที่มีขนาดใหญ่ที่สุดในโลกด้วยความสูง 4.5 เมตรซึ่งแขวนห้อยอยู่ ณ ประตูทางเข้าที่อยู่ด้านหน้าสุดของวัดที่มีชื่อว่า “ประตูฟ้าคำราม” บริเวณทางเข้าสู่ตัว

วิหารจะมี “ถนนนากามิเซะ” ซึ่งเป็นที่ตั้งของร้านค้าขายของที่ระลึกพื้นเมืองต่าง ๆ มากมาย เช่น หน้ากาก ของเล่น รองเท้า พวงกุญแจ ของที่ระลึก และขนมนานาชาติทั้งเมล่อนปังในตำนาน ดังโงะหนึบหนับและน่องปลาขนมไทยากิ ฯลฯ ให้ทุกท่านได้เลือกซื้อเป็นของฝากของที่ระลึกจากนั้นนำท่านถ่ายรูปกับ “TOKYO SKYTREE” (ด้านนอก) ที่บริเวณสะพานข้ามแม่น้ำสุมิตะหนึ่งในแลนด์มาร์คของโตเกียวเป็น



หอคอยส่งสัญญาณโทรทัศน์ที่เป็นสิ่งปลูกสร้างที่สูงที่สุดในญี่ปุ่นและเป็นหอคอยที่สูงที่สุดในโลกตั้งอยู่ที่เขตสุมิตะหน้าที่หลักของโตเกียวสกายทรีคือการกระจายสัญญาณสื่อสารแบบดิจิตอลนั่นเองและโตเกียวสกายทรียังแทรกความเป็นมาของท้องถิ่นเอาไว้ด้วยความสูงของหอคอยที่ 634 เมตร มาจาก มุซาชิคุนิชื่อเรียกในอดีตของแถบนี้ซึ่งตัวเลข 634 สามารถอ่านตามเสียงตัวเลขเป็นมุซาชิได้

กลางวัน

รับประทานอาหารกลางวัน ณ ภัตตาคาร

**คามาคุระไดบุตสึ** (Kamakura Daibutsu หรือ The Great Buddha) เป็นพระพุทธรูปที่สำคัญที่สุดในเมืองคามาคุระ ตั้งอยู่ในวัดโคโตะกุอิน (Kotokuin Temple) พระพุทธรูปไดบุตสึมีความสูงถึง 13.35 เมตร น้ำหนัก



95 ตัน เป็นพระพุทธรูปที่ใหญ่เป็นอันดับสองในญี่ปุ่น รองจากหลวงพ่โต แห่งวัดโทยไดจิ เมืองนารา จากหลักฐานพบว่าพระใหญ่ไดบุตสึสร้างขึ้นในปี ค.ศ.1252 ในตอนแรกนั้นพระพุทธรูปอยู่ในห้องโถงของวัด แต่ตัววัดได้รับความเสียหายจากพายุและแผ่นดินไหว อยู่หลายครั้ง จนในที่สุดไม่มีตัวอาคารของวัด พระใหญ่ไดบุตสึจึงได้ตั้งอยู่กลางแจ้ง รับชมความงามของซากุระฤดูใบไม้ผลิภายในวัด



โอชิโนะ ฮักไก หรือหมู่บ้านน้ำใสถือเป็นหมู่บ้านแห่งการท่องเที่ยวที่ยังคงความอุดมสมบูรณ์ของธรรมชาติเอาไว้ได้อย่างดีในหมู่บ้านมีบ่อน้ำใสที่เป็นน้ำที่ละลายมาจากหิมะบนภูเขาไฟฟูจิที่มีความสวยงามในระดับที่ว่าได้รับการขึ้นทะเบียนให้เป็นมรดกทางธรรมชาติในปีค.ศ. 1934 และได้รับคัดเลือกให้เป็นหนึ่งในภูมิทัศน์ทางน้ำที่งดงามร้อยอันดับในปีค.ศ. 1985 อีกด้วยและยังเป็นอีกหนึ่งสถานที่ที่เราสามารถมองเห็นวิวฟูจิด้วยหากวันนั้นเป็นวันที่ฟ้าเปิด

**ค่ำ**                    รับประทานอาหารค่ำ ณ ห้องอาหารของโรงแรม **พิเศษเมนูบุฟเฟ่ต์ข้าวปุ้น!!**

👉 **ที่พัก FUJI NO MORI HOTEL หรือเทียบเท่า**

**\*\*จากนั้นพักผ่อนและผ่อนคลายอริยาบถกับการ “แช่ออนเซ็น” การแช่น้ำแร่ที่คนญี่ปุ่นเชื่อกันว่าจะช่วยกระตุ้นการไหลเวียนของโลหิตและช่วยให้ผิวพรรณดีขึ้น\*\***

**วันที่สาม            DUTY FREE – ลานสกีฟูจิเท็น – เมืองเก่าคาวาโกเอะ – เมืองอิบารากิ**

**เช้า**                    รับประทานอาหารเช้า ณ ห้องอาหารของโรงแรม

อิสระช้อปปิ้งร้าน **DUTY FREE** สินค้าแบรนด์เนมปลอดภาษี ทั้ง เสื้อผ้า น้ำหอม ต่าง ๆ มากมาย ตามอัธยาศัย **ลานสกีฟูจิเท็น** ตั้งอยู่บริเวณภูเขาไฟฟูจิ อิสระให้ท่านเพลิดเพลินกับการเล่นสกีเลือกสนุกกับสโนว์บอร์ด หรือตื่นเต้นไปกับการเล่นรถเลื่อนหิมะ ณ ลานสกีแห่งนี้ท่านสามารถดื่มด่ำกับทัศนียภาพที่ถูกปกคลุมด้วยหิมะที่ดูแล้วสะอาดตาอย่างยิ่ง และในวันที่ท้องฟ้าแจ่มใส ท่านจะพบกับวิวภูเขาไฟฟูจิซึ่งเป็นสัญลักษณ์หนึ่งของประเทศญี่ปุ่นที่มีชื่อเสียง **(ราคาทัวร์ไม่รวมค่าเช่าอุปกรณ์และชุดสำหรับเล่นกิจกรรมต่าง ๆ)**



**กลางวัน**            รับประทานอาหารกลางวัน ณ ภัตตาคาร

นำท่านสู่ **เมืองเก่าคาวาโกเอะ** อยู่ในจังหวัดไซตามะห่างจากใจกลางเมืองโตเกียวไม่ถึง 1 ชั่วโมงเท่านั้น ย่านเมืองเก่าที่เปี่ยมไปด้วยเสน่ห์ของสถาปัตยกรรมโบราณสมัยเอโดะ ได้รับฉายาว่าเอโดะน้อย (Little Edo) สาเหตุหนึ่งที่ชื่อนานามเช่นนี้ก็เพราะที่นี่ยังรักษาวัฒนธรรมและสิ่งก่อสร้างในสมัยเอโดะไว้เป็นอย่างดี ภายในเมืองคาวาโกเอะนั้นก็จะมีทั้ง ร้านอาหาร ร้านค้า ร้านขนมโบราณ และพลาดไม่ได้เดินเล่นถนนสายลูกกวาดที่ร้านค้าเรียงรายตลอดสายที่สายหวานต้องชื่นชอบ!!



**ค่า**

**\*\*\* อิสระรับประทานอาหารค่าตามอัธยาศัย \*\*\***

**👉 ที่พัก PRESIDENT HOTEL MITO หรือเทียบเท่า**

**วันที่สี่**

**สวนไคราคูเอ็น - ตลาดปลานาคามินาโตะ - โอโดะ - ซ้อปิ้งชินจูกุ - เมืองนาริตะ**

**เช้า**

**รับประทานอาหารเช้า ณ ห้องอาหารของโรงแรม**

จากนั้นนำท่านชม **สวนไคราคูเอ็น** ตั้งอยู่ที่เมืองมิโตะ จังหวัด อิบารากิ สวนนี้เปิดขึ้นในปี 1842 สร้างขึ้นโดยโทคุงาวา นาริอากิ ผู้ว่าการของเมืองมิโตะ สวนไคราคูเอ็น เป็นสวนที่ได้รับการจัดอันดับให้เป็นสวนที่มีภูมิทัศน์สวยงาม 1 ใน 3 ของประเทศญี่ปุ่น ภายในจะเป็นการจัดสวนแบบผสมผสานระหว่างสวนสไตล์โมเดิร์นและสไตล์ญี่ปุ่นดั้งเดิม อีกทั้งสวนแห่งนี้ยังมีต้นบัวกว่า 100 สายพันธุ์ ปลูกไว้มากกว่า 3000 ต้นอีกด้วย ช่วงดอกบัวบานสวนจะปกคลุมไปด้วยสีชมพูของดอกบัวทั่วทั้งบริเวณเป็นภาพที่งดงามอย่างมาก อิสระให้ท่านเดินชมความงดงามของสวนไคราคูเอ็นโดยรอบ พร้อมเก็บภาพประทับใจตามอัธยาศัย

**\*\*\* ระยะเวลาการบานของดอกบัวจะขึ้นอยู่กับสายพันธุ์และสภาพอากาศ \*\*\***



**ตลาดปลานาคามินาโตะ** ตั้งอยู่ตามแนวริมน้ำในเมืองโอเอระอิ ซึ่งเป็นเมืองทางตะวันออกของอิบารากิ เป็นหนึ่งในตลาดนักท่องเที่ยวที่ใหญ่ที่สุดของจังหวัด มีอาหารทะเลที่จับมาสด ๆ จากท่าเรือนาคามินาโตะที่อยู่ใกล้กัน เพลิดเพลินกับการชิมและจับจ่ายที่ตลาดแห่งนี้ ที่ทุกอย่างสดใหม่และราคาเป็นกันเอง



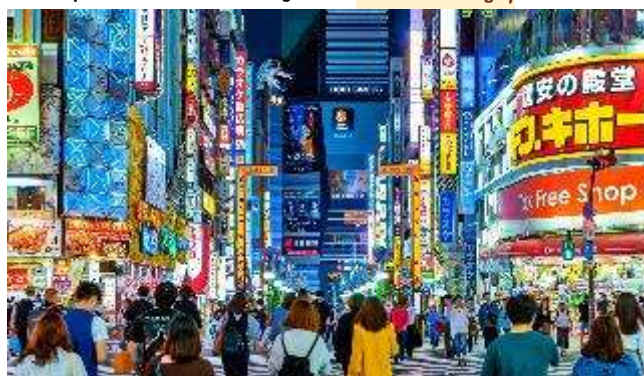
กลางวัน

รับประทานอาหารกลางวัน ณ ภัตตาคาร



แล้วนำท่านสู่ **โอโดบะ (Diver City Plaza)** เป็นเกาะจำลองขนาดใหญ่ ซึ่งสร้างขึ้นจากการถมทะเลบริเวณอ่าวโตเกียว เติบโตขึ้นอย่างรวดเร็วในฐานะเขตทำเรื่องจนถึงช่วงทศวรรษที่ 1990 โอโดบะ ได้กลายเป็นย่านการค้ามีห้างสรรพสินค้าขนาดใหญ่ที่พิกาศัยและแหล่งบันเทิงที่ใหญ่โตแห่งหนึ่งให้ท่านได้ชม Unicorn Gundam หุ่นกันดั้มตัวใหม่เป็นรุ่น RX-0 Unicorn Gundam ในโหมด Destroy เป็น หุ่นสีขาว-แดงมีความสูงประมาณ 24 เมตร สูงกว่าหุ่นตัวเดิมถึง 6 เมตร และช้อปปิงตาม อัยยาศัย

จากนั้นเดินทางเข้าสู่ **“โตเกียว”** เมืองหลวงของประเทศญี่ปุ่น จากนั้นนำท่านสู่ย่าน **ช้อปปิ้งชินจูกุ** แหล่งช้อปปิ้งชื่อดังในโตเกียวให้ท่านอิสระและเพลิดเพลินกับการช้อปปิ้งสินค้ามากมายทั้งเครื่องใช้ไฟฟ้ากล้องถ่ายรูปดิจิตอลนาฬิกา เครื่องเล่นเกม หรือสินค้าที่จะเอาใจคุณผู้หญิงด้วยกระเป๋า รองเท้า เสื้อผ้าแบรนด์เนม เสื้อผ้าแฟชั่นสำหรับวัยรุ่น เครื่องสำอางยี่ห้อดังของญี่ปุ่นไม่ว่าจะเป็น KOSE, KANEBO, SK II, SHISEDO และอื่นๆอีกมากมาย



ค่ำ

**\*\*\* อิสระรับประทานอาหารค่ำตามอัยยาศัย \*\*\***

👉 **ที่พัก WELCO NARITA HOTEL หรือเทียบเท่า**



วันที่ห้า

อิสระช้อปปิ้งตามอัยาศัย หรือ สวนสนุกโตเกียวดิสนีย์แลนด์

เช้า

รับประทานอาหารเช้าในห้องอาหารของโรงแรม

**อิสระเต็มวัน (ไม่รวมค่าใช้จ่ายในการเดินทาง และค่าเข้าสถานที่)** หรือ เลือกซื้อบัตรเข้าสวนสนุก

โตเกียวดิสนีย์แลนด์ เชิญท่านพบกับความอลังการซึ่งเต็มไปด้วยเสน่ห์แห่งตำนานและจินตนาการของการผจญภัย สัมผัสกับเครื่องเล่นในหลายรูปแบบ อาทิ ทำทายความมันส์เหมือนอยู่ในอวกาศไปกับ SPACE MOUNTAIN, ระทึกขวัญกับ HAUNTED MANSION บ้านผีสิง,เป็นต้น หรือ อิสระในเมืองโตเกียว เพื่อความสะดวกในการเดินทาง หรือช้อปปิ้งในย่านการค้าอันทันสมัยของมหานครโตเกียวศูนย์รวมวัยรุ่นแหล่งช้อปปิ้งชื่อดัง ย่านฮาราจูกุ ท่านจะได้พบเพลิดเพลินกับการช้อปปิ้งกับร้านค้าหลากหลายสองฝั่งถนนทาเคชิตะ และ โอโมเตะซันโด อิสระช้อปปิ้งต่อย่าน“ชิบูย่า” ร้านค้ามากมาย มากกว่า 100 ร้านค้า

▶ **แนะนำสถานที่ท่องเที่ยววันอิสระ**

- **วัดนาริตะ และโอโมเตะซันโด (Naritasan Shinshoji Temple and Omotesando)** มีประวัติศาสตร์ยาวนานกว่า 1,000 ปี และยังเป็นสถานที่ยอดนิยม ที่ด้านหลังของวัดมีสวนสาธารณะที่สวยงามชื่อว่า Naritasan Park ให้สามารถเพลิดเพลินกับดอกไม้ตามฤดูกาลได้ตลอดทั้งปี
- **อ็อน มอลล์ (Aeon Mall)** ห้างสรรพสินค้าที่คนท้องถิ่นจำนวนมากไปซื้อของใช้ประจำวัน เสื้อผ้า หนังสือ เครื่องเขียน ของชำ หรือเรียกได้ว่าทุกสิ่งที่ต้องการ นอกจากนี้ AEON Mall Narita ยังมีร้านอาหารจำนวนมากให้ทุกท่านได้เลือกทานได้อีกด้วย
- **ตลาดปลาซึกิจิ (Tsukiji)** เป็นแหล่งรวมอาหารที่หลากหลาย ทั้ง อาหารคาว อาหารสด ผลไม้ ของหวาน และเครื่องดื่มไปที่นี่รับรองว่าฟินที่สุด ระหว่างทางเดินในย่านนี้จะมีอาหารทะเลสด ๆ ให้เราได้เลือกซื้อมากมาย ใครที่ชอบทานอาหารทะเลสดถือว่าพลาดไม่ได้

**อิสระรับประทานอาหารกลางวันและอาหารค่ำตามอัยาศัย**

**\*\*\* หากต้องการซื้อบัตร เข้าสวนสนุก TOKYO DISNEY LAND หรือ TOKYO DISNEY SEA 1 DAY PASS กรุณาแจ้งทางบริษัทล่วงหน้าอย่างน้อย 14 วัน ก่อนเดินทาง**



**\*\*\* ผู้ใหญ่ราคา 2,900 – 3,500 บาท เด็กอายุต่ำกว่า 11 ปี ราคา 2,500.-2,900 บาท**

หมายเหตุ เมื่อยืนยันคำสั่งซื้อแล้วจะไม่สามารถขอคืนเงิน เปลี่ยน หรือยกเลิกได้ ราคาขึ้นอยู่กับทางสวนสนุก การสั่งซื้อจะต้องชำระเงินก่อนล่วงหน้า เนื่องจากมีเนื่องจากโควตาการเข้าสวนสนุกมีจำกัด โปรดจองล่วงหน้า

📍 **ที่พัก WELCO NARITA HOTEL หรือเทียบเท่า**

วันที่หก

เมืองนาริตะ – ย่านเมืองเก่าซาวาระ – วัดนาริตะชั้นชินโซจิ – AEON MALL –  
สนามบินนานาชาตินาริตะ – สนามบินดอนเมืองกรุงเทพฯ

เช้า

รับประทานอาหารเช้า ณ ห้องอาหารของโรงแรม

**ย่านเมืองเก่าซาวาระ** เพื่อนๆ ที่ทันละคร Rising Sun (รอยรักหักเหลี่ยมตะวัน) อาจจะรู้จักซาวาระในฐานะโลเคชั่นถ่ายทำละครที่มีบรรยากาศญี่ปุ่นย้อนยุคสุด ๆ โดยซาวาระเป็นย่านเมืองเก่าที่ตั้งอยู่ในเมืองคาทอรี จังหวัดจิบะ และเป็น 1 ใน 3 เมือง Little Edo เดิมที่เมืองซาวาระเป็นเมืองพ่อค้าที่เติบโตอย่างรวดเร็วและมีความเจริญยิ่งกว่าเอโดะ ที่เป็นศูนย์กลางของยุคเอโดะ

กลางวัน

**\*\*\* อิศระรับประทานอาหารกลางวันตามอัธยาศัย \*\*\***

**วัดนาริตะชั้นชินโซจิ** เป็นวัดในพระพุทธศาสนาที่ตั้งอยู่ในเมืองนาริตะ จังหวัดจิบะที่วัดแห่งนี้มีรูปเคารพขององค์ฟูโดเมียวโอ ที่มีชื่อเรียกขานกันมาตั้งแต่สมัยโบราณว่า "นาริตะฟูโด" ประดิษฐานเป็นองค์พระประธานถือเป็นหนึ่งในศาสนสถานสำคัญที่เป็นศูนย์กลางความศรัทธาต่อองค์ฟูโดเมียวโอ

จากนั้นอิศระให้ท่านช้อปปิ้ง **AEON MALL** ภายในตัวห้างมีร้านค้าต่าง ๆ มากถึง 150 ร้านซึ่งตกแต่งในรูปแบบที่ทันสมัยสไตล์ญี่ปุ่นสินค้ามากมายหลากหลายให้เลือกตั้งแต่เสื้อผ้าแฟชั่นอาหารสดใหม่และอุปกรณ์ภายในบ้านรวมถึงเครื่องสำอาง ขนมญี่ปุ่นต่าง ๆ และยังมีร้านค้ามากมายไม่ว่าจะเป็น Muji, 100 yen shop, Sanrio store, Capcom games arcade และก็ยังมีส่วนซูเปอร์มาร์เก็ตขนาดใหญ่ให้เราเลือกซื้อของอีกด้วย

ค่ำ

**\*\*\* อิศระรับประทานอาหารค่ำตามอัธยาศัย \*\*\***

**สมควรแก่เวลานำท่านเดินทางสู่สนามบินนานาชาตินาริตะ**

21.15

ออกเดินทางจากสนามบินนานาชาตินาริตะ โดยสารการบิน **แอร์เอเชีย เอ็กซ์ เที่ยวบินที่ XJ 607**

02.40

ถึง สนามบินดอนเมืองกรุงเทพฯ โดยสวัสดิภาพ พร้อมความประทับใจไม่รู้ลืม

\*\*\*\*\*

**ประกาศสำคัญ:** รับเฉพาะผู้มีวัตถุประสงค์เพื่อการท่องเที่ยวเท่านั้น ค่าทัวร์ที่จ่ายให้กับบริษัท เป็นการชำระแบบจ่ายชำระขาด และบริษัทได้ชำระให้กับสายการบินและสถานที่ต่างๆ แบบชำระขาดเช่นกันก่อนออกเดินทาง ฉะนั้นหากท่านไม่เข้าร่วมเดินทาง หรือใช้บริการตามรายการไม่ด้วยสาเหตุใด หรือได้รับการปฏิเสธการเข้าหรือออกนอกเมืองจากประเทศในรายการ (ประเทศไทยและประเทศญี่ปุ่น) ทางผู้จัดขอสงวนสิทธิ์การคืนเงินรวมทั้งค่าตัวเครื่องบินให้แก่ท่าน

**บริษัทขอสงวนสิทธิ์และแจ้งให้ผู้ใช้บริการทราบว่า :** โปรแกรมและรายละเอียดของการเดินทางอาจมีการเปลี่ยนแปลงได้ตามความเหมาะสม โดยไม่ต้องแจ้งให้ทราบล่วงหน้า ทั้งนี้ขึ้นอยู่กับ การจราจร สภาพอากาศ และเหตุสุดวิสัยต่าง ๆ ที่ไม่สามารถคาดการณ์ได้ล่วงหน้าโดยทางบริษัทฯ จะรักษาผลประโยชน์และความปลอดภัยของผู้เดินทางเป็นสิ่งสำคัญและไม่สามารถเปลี่ยนเป็นเงินสดได้ การบริการของรถนำเที่ยว ตามกฎหมายของประเทศญี่ปุ่นกำหนดไว้วันละ 10 ชั่วโมง ไม่สามารถขับเกินเวลาได้ ทางมัคคุเทศก์และพนักงานขับรถ จะจัดโปรแกรมให้ตามความเหมาะสมกับเวลา และต้องขึ้นอยู่กับสภาพการจราจรในวันเดินทางนั้นๆ อาจเปลี่ยนแปลงโดยมีต้องแจ้งให้ทราบล่วงหน้า

**บริษัทฯ ขอสงวนสิทธิ์ กรณีผู้เดินทางมาจากต่างจังหวัดหรือต่างประเทศ** และจะทำการสำรองตัวเครื่องบินหรือยานพาหนะอื่นๆ เพื่อใช้ในการเดินทางมาและกลับ ณ สนามบิน ทางบริษัท จะไม่รับผิดชอบค่าใช้จ่าย เนื่องจากเป็นค่าใช้จ่ายที่นอกเหนือจากโปรแกรม

กรณีพัก 3 ท่าน/ห้อง ทางโรงแรมจะทำการเสริมเตียงให้เท่านั้น การเสริมเตียงจะขึ้นอยู่กับนโยบายของโรงแรมนั้นๆ (บางโรงแรมใช้เตียง SGL ในการเสริมเตียง บางโรงแรมจะใช้ฟูกในการเสริมเตียง) กรณีที่ห้อง TRP เต็ม ทางบริษัทอาจจะต้องปรับไปนอนห้องพักสำหรับ 1 ท่าน 1 ห้องและสำหรับ 2 ท่าน 1 ห้อง

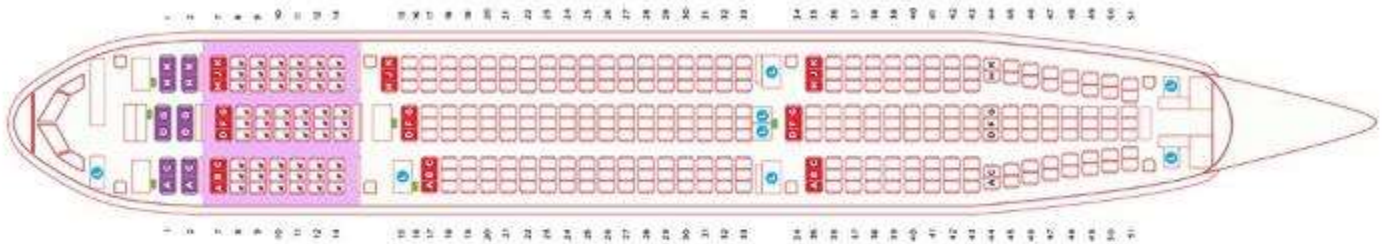
กรณีท่านที่ต้องการ ห้อง Double Room (เตียงใหญ่ 1 เตียง) ทางโรงแรมที่ญี่ปุ่นจะมีไม่มาก ทางบริษัทจะทำการ Request ให้ก่อน หากไม่ได้ ทางบริษัทจะจัดเป็นห้อง TWIN (เตียงแฝด) ให้สำหรับ 2 ท่าน

บริษัทฯ ขอสงวนสิทธิ์ กรณีผู้เดินทางมาจากต่างจังหวัดหรือต่างประเทศ และจะทำการสำรองตัวเครื่องบินหรือยานพาหนะอื่นๆ เพื่อใช้ในการเดินทางมาและกลับ ณ สนามบิน ทางบริษัท จะไม่รับผิดชอบค่าใช้จ่าย เนื่องจากเป็นค่าใช้จ่ายที่นอกเหนือจากโปรแกรม



# SEAT MAP

## AIRBUS A330 : 377 SEATS



### PREMIUM FLATBED

ที่นั่งพิเศษขนาดกว้างขวาง สามารถปรับนอนนอนได้ พร้อมบริการเสริมเพื่ออาหาร หมอน ผ้าห่ม และสิริอื่นเครื่องก่อน

**ราคาขึ้นอยู่กับที่นั่งบนเครื่องบิน**

\*กรุณาสอบถามราคาแต่ละเที่ยวบินกับเจ้าหน้าที่\*

### HOT SEAT

พื้นที่กว้างขึ้นสำหรับการยืดขาได้อย่างเต็มที่

**QUITE ZONE** โซนปลอดเสียง **1,800** / เที่ยวบิน

**FORWARD ZONE** แถวแรกของแต่ละโซน **1,700** / เที่ยวบิน

### STANDARD SEAT

**QUITE ZONE** โซนปลอดเสียง

บริเวณกว้างต่อการใช้เสียงพร้อมระบบอุปกรณ์ให้แสงสว่างถนนสายตาที่สบาย

**700** / เที่ยวบิน

\*สำหรับผู้โดยสารอายุ 10 ปีขึ้นไป\*

### เพิ่มน้ำหนักกระเป๋า

- จาก 20 KG. เป็น 25 KG.
- จาก 20 KG. เป็น 30 KG.
- จาก 20 KG. เป็น 40 KG.

ราคาที่ต้องชำระเพิ่ม / เที่ยวบิน

ฮ่องกง CTS / ไทเป NRT / นาโงย่า NGO

ไคมาทัก KIX

900 บาท / เที่ยวบิน

850 บาท / เที่ยวบิน

1,200 บาท / เที่ยวบิน

1,050 บาท / เที่ยวบิน

2,500 บาท / เที่ยวบิน

2,050 บาท / เที่ยวบิน

ราคาอาจมีการเปลี่ยนแปลงตามประกาศสายการบิน หากต้องการเพิ่มน้ำหนักหรืออัปเดตที่นั่งกรุณาแจ้งล่วงหน้า

**\*\*ภายใน 7 วันในเวลาทำการ 09:00 - 18:00 น.\*\***

# POCKET WIFI

# Japan

## พกเครื่องเดียว ใช้เซี่ยลไม่มีสะดุด



### ใช้งานใน ประเทศญี่ปุ่น 2 แบบ

ใช้ปริมาณความเร็วได้	รายวัน	รายเดือน
สูงสุด 10GB	150.-	2,700.-

\*\*โปรดระวังการใช้งานอินเทอร์เน็ตในปริมาณมากต่อวัน เนื่องจากนโยบาย FUP (Fair Usage Policy) ของผู้ให้บริการเครือข่าย ปริมาณการใช้งานอินเทอร์เน็ตที่มีโอกาสถูกลดความเร็วลง ก็ประมาณ 8-10GB/วัน\*\*

Internet unlimited	รายวัน	รายเดือน
	200.-	3,700.-

### \*แจ้งก่อนวันเดินทาง 5 วัน

#### ขั้นตอนในการรับตัวเครื่อง

สถานีนินสุวาระนุกุมี ชั้น 2 ประตู 2 เวลาให้บริการในช่วงเวลา 15.00-23.00 น.  
การจัดส่งตัวเครื่องและบริการจัดส่ง และรับคืนในสถานที่อื่น \*\*ไม่มีค่าบริการเพิ่มเติม\*\*  
หากอยู่เขตชานเมือง หรือต่างจังหวัดมีบริการจัดส่งทางพัสดุ ตัวเครื่องจะถึงคุณลูกค้าก่อนเดินทาง 1-2 วัน

\*\*\*เงื่อนไขเป็นไปตามที่บริษัทกำหนด\*\*\*

#### ขั้นตอนในการส่งคืนตัวเครื่อง

ส่งคืนเครื่อง สามารถส่งคืนเครื่องได้ที่สาขาทั่วประเทศ 094-794-7722 (ภายในเวลา 15.00-23.00 ที่สถานีนินสุวาระนุกุมีเท่านั้น)

กรณีไม่สามารถคืนเครื่องในเวลาที่กำหนด กรุณาแจ้งคืนเครื่อง WIFI ให้  
ฝ่ายบริการลูกค้าที่กรุงเทพฯ ภายใน 1 วันหลังจากสิ้นสุดการใช้งาน  
(ลูกค้าเป็นผู้รับผิดชอบค่าใช้จ่ายในการจัดส่งตัวเครื่อง)

:: ที่ตั้งบริษัทสำหรับคืนเครื่อง WIFI ::  
BANGKOK SAMURAI CO., LTD. 75/7 Soi Ruamrudee2, Lumpini,  
Pathumwan, Bangkok 10330 (TEL: 02-491-0000)

## ✓ อัตราค่าบริการนี้รวม

	ค่าตั๋วเครื่องบินที่ระบุวันเดินทาง ไป-กลับพร้อมคนละ		ค่าค่าน้ำมันทุกแห่ง ตามรายการ
	ค่ากระเป๋าเดินทางท่านละ 1 ใบ (น้ำหนักไม่เกิน 20 กิโลกรัม)		ค่ามีคฤเทศก์ของบริษัทดูแล ตลอด เดินทาง
	ค่าอาหารตามที่ระบุในรายการ		ค่ารถโค้ชรับอากาศนำเที่ยว ตามรายการ พร้อมคนขับรถ ที่ชำนาญเส้นทาง
	ค่าห้องพักในโรงแรมตามที่ระบุ ในรายการหรือเทียบเท่า (2-3 ท่าน / ห้อง)		ค่าเข้าชมสถานที่ท่องเที่ยว ตามรายการ
	ค่าประกันอุบัติเหตุในระหว่างการเดินทาง คุ้มครองในวงเงินท่านละ 1,000,000 บาท (เงื่อนไขตามกรมธรรม์)		ภาษีมูลค่าเพิ่มค่าบริการ 7 %
	ค่าน้ำดื่มวันละ 1 ขวดต่อท่าน		

## ✗ อัตราค่าบริการนี้ไม่รวม

	ไม่รวมค่าทิปไกด์ และ คนขับรถ		ไม่รวมค่าธรรมเนียมวีซ่าและ ดำเนินการยื่นสำหรับลูกค้า
	ไม่รวมค่าตรวจหาเชื้อ RT-PCR ของลูกค้า อย่างน้อย 72 ชม.		ไม่รวมค่าธรรมเนียมน้ำมันและค่าน้ำมัน ในกรณีที่สายการบินมีการปรับขึ้นราคา
	ไม่รวมค่าใช้จ่ายส่วนตัว อาทิเช่น ค่าธรรมเนียมการจัดทำหนังสือเดินทาง ค่าเครื่องดื่มที่สั่งพิเศษ, ค่าโทรศัพท์, ค่าซักรีด, ค่าน้ำหนักกระเป๋าเกินจากทางสายการบินกำหนดและมากกว่า 1 ใบ, ค่ารักษาพยาบาล กรณีเกิดการเจ็บป่วยจากโรคประจำตัว, ค่ากระเป๋าเดินทางที่ชำรุด หรือของมีค่าที่สูญหายในระหว่างการเดินทาง เป็นต้น		



## เงื่อนไขสำหรับการจอง

- กรุณาจองล่วงหน้าพร้อมสำเนาหนังสือเดินทางและชำระมัดจำท่านละ 20,000 บาท ภายใน 3 วันหลังทำการจอง (กรณีลูกค้าทำการจองน้อยกว่าวันเดินทาง 25 วัน ทางบริษัทขอสงวนสิทธิ์ในการเก็บค่าทัวร์เต็มจำนวนทันทีในวันท่องเที่ยวท่านั้น)
- \* ส่วนที่เหลือ ชำระก่อนวันเดินทาง 30 วัน (นับรวมวันเสาร์และวันอาทิตย์)
- \*\* กรณีที่ท่านชำระค่าทัวร์ทั้งหมดหรือบางส่วนทางบริษัทถือว่าท่านได้ยอมรับเงื่อนไขและข้อตกลงต่างๆ ที่ได้ระบุไว้ทั้งหมดนี้แล้ว



## การยกเลิกสำหรับการจอง

- ตามหลักเกณฑ์เกี่ยวกับการกำหนดอัตราค่าบริการคืนให้แก่นักท่องเที่ยว 2563
- \* ยกเลิกการเดินทางล่วงหน้า 30 วันขึ้นไป ก่อนวันนำเที่ยว คืนเงินทั้งหมด (โดยหักจากค่าใช้จ่ายจริง เช่น ค่าวีซ่า ค่ามัดจำของบัตรโดยสารเครื่องบิน ค่าใช้จ่ายที่จำเป็นอื่นๆ)
  - \* ยกเลิกการเดินทางล่วงหน้าไม่น้อยกว่า 30 วันก่อนวันนำเที่ยว คืนเงิน 50 % ของค่าทัวร์
  - \* ยกเลิกการเดินทางล่วงหน้าน้อยกว่า 15 วันก่อนวันนำเที่ยว ขอสงวนสิทธิ์คืนเงินในทุกกรณี



โปรดตรวจสอบพร้อมส่งสำเนาหนังสือเดินทาง ที่มีอายุเหลือมากกว่า 180 วัน นับจากวันที่เดินทาง บริษัทไม่รับผิดชอบหากกรณี หนังสือเดินทางมีอายุน้อยกว่า 180 และไม่สามารถเดินทางได้หรือโดนปฏิเสธจากสายการบินและเจ้าหน้าที่ตรวจคนเข้าเมืองนั้นๆ

ทางบริษัท ผู้จัดทำจะไม่รับผิดชอบและไม่สามารถคืนเงินค่าใช้จ่ายต่างๆได้ เนื่องจากเป็นรายการเหมาจ่ายกับตัวแแกนต่างๆ หากเกิดกรณี ผู้เดินทางไม่ผ่านการพิจารณาในการตรวจเข้า-ออกเมือง หรือกรมแรงงานสายการบินในประเทศไทยหรือประเทศต่างๆ หรืออันเนื่องมาจากการกระทำที่ส่อไปในทางผิดกฎหมายของประเทศไทยและประเทศต่างๆ การหลบหนี เข้าออกเมือง หรือเอกสารการเดินทางไม่ถูกต้อง หรือ การถูกปฏิเสธการเข้า-ออกประเทศต่างๆ ในกรณีอื่นๆ

บริษัทฯ ขอสงวนสิทธิ์แจ้งยกเลิกการเดินทางก่อนล่วงหน้า 10 วัน ในกรณีที่ไม่สามารถทำกรุ๊ปเดินทางได้ ในกรณีนี้บริษัทฯ ยินดีคืนเงินให้ทั้งหมด (ยกเว้นค่าธรรมเนียมวีซ่าซึ่งได้ชำระไว้กับทางสถานทูตแล้ว กรณีต้องใช้วีซ่า) หรือจัดหาคณะทัวร์อื่นให้ถ้าต้องการ

## หมายเหตุกรุณาศึกษาเงื่อนไขทั้งหมดก่อนการจอง เพื่อความเข้าใจที่ตรงกันระหว่างลูกค้าและบริษัท

1. ราคาดังกล่าวรวมภาษีน้ำมันและภาษีสนามบินแล้ว หากมีการประกาศปรับเพิ่มก่อนการเดินทางทางบริษัทขอเก็บเพิ่มตามจริง
2. บริษัทฯ สงวนสิทธิ์ในการที่จะไม่รับผิดชอบใดๆทั้งสิ้น ซึ่งนอกเหนือความรับผิดชอบของบริษัทฯ เช่น การนัดหยุดงาน จลาจล, การล่าช้าจากสายการบิน ,การยกเลิกเที่ยวบิน ,ภัยธรรมชาติ ,สภาพการจราจร และการนำสิ่งของผิดกฎหมาย
4. บริษัทฯ ขอสงวนสิทธิ์ในการเปลี่ยนแปลงเที่ยวบิน โดยมีต้องแจ้งเหตุให้ทราบล่วงหน้า
5. ทางบริษัทฯ ไม่รับผิดชอบใดๆทั้งสิ้น กรณีสิ่งของสูญหาย อันเนื่องมาจากความประมาทของผู้เดินทาง ,การโจรกรรม และอุบัติเหตุอันเกิดจากความประมาทของผู้เดินทาง
6. หากท่านได้ชำระเงินมัดจำหรือค่าทัวร์กับทางบริษัทฯ แล้ว ถือว่าท่านตกลงยอมรับในเงื่อนไขและข้อตกลงต่างๆทั้งหมด
7. โปรแกรมนี้เป็นเพียงโปรแกรมที่เป็นข้อเสนอ ท่านจะต้องได้รับการยืนยันจากทางบริษัทฯ อีกครั้งหนึ่ง หลังจากทางบริษัท ได้ทำการสำรองโรงแรมและห้องพักในต่างประเทศเรียบร้อยแล้ว โดยโรงแรมอาจจัดให้ในระดับใกล้เคียงกัน หรืออาจจะปรับเปลี่ยนจากตามที่ระบุไว้ในโปรแกรม
8. มัคคุเทศก์ พนักงานหรือตัวแทนของทางบริษัท ไม่มีสิทธิ์ในการให้คำสัญญาใดๆทั้งสิ้นแทนผู้จัดทำ นอกจากนี้เอกสารนามโดยผู้มีอำนาจของผู้จัดชัดเจนเท่านั้น
9. ผู้จัดทำทัวร์นี้เป็นทัวร์แบบเหมา จะไม่รับผิดชอบและไม่สามารถคืนเงินค่าใช้จ่ายต่างๆได้ เนื่องจากเป็นรายการเหมาจ่าย กับตัวแทน ต่างๆ หากเกิดกรณีผู้เดินทางไม่ผ่านการพิจารณาในการตรวจเข้า-ออกเมือง ,กรมแรงงาน ,สายการบินในประเทศไทยหรือประเทศต่างๆ หรืออื่นเนื่องมาจากการกระทำที่ส่อไปในทางผิดกฎหมายของประเทศไทยและประเทศต่างๆ การหลบหนี เข้าออกเมือง หรือเอกสารการเดินทางไม่ถูกต้อง หรือการถูกปฏิเสธการเข้า-ออกประเทศต่างๆ ในกรณีอื่นๆ
10. ในกรณีที่ลูกค้าต้องออกตัวโดยสารถภายในประเทศหรือออกตัวโดยสารถเอง กรุณาติดต่อเจ้าหน้าที่ของบริษัทฯ ก่อนทุกครั้ง ทางบริษัทฯ จะไม่ขอรับผิดชอบค่าใช้จ่ายใดๆ ทั้งสิ้น
11. โปรแกรมและรายละเอียดของการเดินทางอาจมีการเปลี่ยนแปลงได้โดยไม่ต้องแจ้งให้ทราบล่วงหน้า ทั้งนี้ขึ้นอยู่กับ การจราจร สภาพอากาศ และเหตุสุดวิสัยต่าง ๆ ที่ไม่สามารถคาดการณ์ได้ล่วงหน้าโดยทางบริษัทฯ จะรักษาผลประโยชน์และความปลอดภัยของผู้เดินทางเป็นสำคัญและไม่สามารถเปลี่ยนเป็นเงินสด
12. กรุณา อย่าขาดเขียน ฉีก หรือประทับตราใดๆ ที่ไม่เกี่ยวข้อง ลงในหนังสือเดินทางหากทางสายการบินไม่อนุญาตให้ เช็คอิน หรือตำรวจตรวจคนเข้าเมืองประเทศนั้นๆ ปฏิเสธการเข้า-ออกประเทศ ทางบริษัทฯ ไม่รับผิดชอบทุกกรณี

### ข้อมูลเพิ่มเติมเรื่องตั๋วเครื่องบิน

ในการเดินทางเป็นหมู่คณะ ผู้โดยสารจะต้องเดินทางไป-กลับพร้อมกัน หากต้องการเปลี่ยนวันเดินทางกลับ ท่านจะต้องชำระค่าใช้จ่ายส่วนต่างที่ทางสายการบิน (กรณีที่บัตรโดยสารสามารถเปลี่ยนได้) และบริษัททัวร์เรียกเก็บการจัดที่นั่งของกรุ๊ปเป็นไปโดยสายการบินเป็นผู้กำหนด ซึ่งทางบริษัทฯ ไม่สามารถเข้าไปแทรกแซงได้ ในกรณียกเลิกการเดินทางและได้ดำเนินการออกตั๋วเครื่องบินไปแล้ว (กรณีตัว REFUND ได้) ผู้เดินทางต้องรอ REFUND ตามระบบของสายการบินเท่านั้น

### ข้อมูลเพิ่มเติมเรื่องโรงแรมที่พัก

1. เนื่องจากการวางแปลนห้องพักของแต่ละโรงแรมแตกต่างกัน จึงอาจทำให้ห้องพักแบบห้องเดี่ยว (Single) และห้องคู่ (Twin/Double) และห้องพักแบบ 3 ท่าน (Triple Room) ห้องพักอาจจะไม่ติดกัน
2. กรณีที่มีงานจัดประชุมนานาชาติ (Trade Fair) หรือเทศกาล เป็นผลให้ค่าโรงแรมสูงขึ้นมากและห้องพักอาจเต็ม



### บริษัทฯ ขอสงวนสิทธิ์ในการปรับเปลี่ยนเพื่อให้เกิดความเหมาะสมการเดินทางเป็นครอบครัว

หากท่านเดินทางเป็นครอบครัวใหญ่หรือเดินทางพร้อมสมาชิกในครอบครัวที่ต้องได้รับการดูแลเป็นพิเศษ (Wheelchair), เด็ก และผู้สูงอายุที่มีโรคประจำตัว หรือ ไม่สะดวกในการเดินทางที่เกี่ยวข้องติดต่อกัน ท่านและครอบครัวต้องให้การดูแลสมาชิกภายในครอบครัวของตนเอง เนื่องจากการเดินทางเป็นหมู่คณะ หัวหน้าทัวร์มีความจำเป็นต้องดูแลคณะทัวร์ทั้งหมดสำหรับผู้เดินทางที่อายุไม่ถึง 18 ปี และไม่ได้เดินทางกับบิดา มารดา ต้องมีจดหมายยินยอมให้บุตรเดินทางไปต่างประเทศจาก บิดาหรือมารดาแนบมาด้วย

### ข้อความขั้วกิ่งเป็นสาระสำคัญสำหรับท่านที่ร่วมเดินทาง

ทางบริษัทฯ เป็นตัวแทนในการจัดนำสัมมนา และการเดินทางที่มีความชำนาญ โดยจัดหาโรงแรมที่พัก อาหาร ยานพาหนะและสถานที่ท่องเที่ยวพร้อมทั้งการสัมมนา ดูงานเพื่อความสะดวกสบายและเกิดประโยชน์สูงสุดในการเดินทาง ทั้งนี้ทางบริษัทฯ ไม่สามารถรับผิดชอบในอุบัติเหตุหรือความเสียหายที่เกิดจากโรงแรมที่พัก ยานพาหนะ, อันเนื่องจากอุบัติเหตุรวมถึงภัยธรรมชาติ โจรกรรม, 5นาศกรรม, อัคคีภัย, การฉ้อโกง, การจลาจล, สงครามการเมือง, การฉ้อฉลของอัตราแลกเปลี่ยนเงินตราต่างประเทศ, การนัดหยุดงาน, ความล่าช้าของเที่ยวบิน, สายการบินเรือ, รถไฟ, พาหนะท้องถิ่น, ตลอดจนการถูกขโมยเอกสารสำคัญจากกงสุลและหรือส่วนงานที่เกี่ยวข้องกับสถานเอกอัครราชทูต รวมถึงผู้มีอำนาจทำการแทนประจำประเทศไทย (โดยไม่จำเป็นต้องแสดงผล เนื่องจากเป็นสิทธิพิเศษทางการทูต) ซึ่งอยู่เหนือการควบคุมของบริษัทฯ หมายรวมถึงในระหว่างการเดินทางท่องเที่ยวทั้งในหรือต่างประเทศ แต่ทางบริษัทฯ มีความคุ้มครอง และประกันอุบัติเหตุ ตามเงื่อนไขที่บริษัทฯ ที่รับประกันใบกรณีและผู้ร่วมเดินทางถูกขโมยโดยเจ้าหน้าที่ตรวจคนเข้าเมืองของประเทศไทย และ/หรือ ต่างประเทศ มิให้เดินทางออก หรือ เข้าประเทศ เนื่องจาก ความประพฤติ พฤติกรรมของผู้เดินทางไม่ปฏิบัติตามกฎระเบียบด้านการควบคุมโรคติดต่อเฉพาะพื้นที่ที่มีการบดบังเอกสารเพื่อการเดินทาง รวมถึงมีสิ่งผิดกฎหมาย บริษัทฯ จะไม่คืนค่าใช้จ่ายใดๆ รายละเอียดด้านการเดินทาง อาจมีการเปลี่ยนแปลงได้ตามความจำเป็น หรือเพื่อความเหมาะสมทั้งปวง โดยมีต้องแจ้งให้ทราบล่วงหน้า ทั้งนี้การขอสงวนสิทธิ์ดังกล่าว บริษัทฯจะยึดถือและคำนึงถึงผลประโยชน์ตลอดจนความปลอดภัยของท่านผู้เกี่ยวข้อง ที่ร่วมเดินทางเป็นสำคัญ