

**CVZ187**  
**5วัน 3คืน**

## Great China

# ปักกิ่ง

กำแพงเมืองจีน พระราชวังกู้กง หอฟ้าเทียนถาน

**เข็ลอิน**  
**ร้าน POP MART ยอดฮิต!!**

**เดินทาง**  
**เมษายน-มิถุนายน 2568**  
**vietjet Air.com** สายการบิน VIETJET (VZ)  
น้ำหนักกระเป๋า 20 KG

เริ่มต้นเพียง

# 16,888.-

**เมนูพิเศษ!** เปิดปักกิ่ง สุกี่มองโกล อาหารกว้างตุ้ง

**มรดกแผ่นดินมังกร กำแพงเมืองจีน**  
หอฟ้าเทียนถาน จัตุรัสเทียนอันเหมิน พระราชวังกู้กง  
พระราชวังฤดูร้อน ซ้อมปิงกอนหวังฝู่จิง ถนนโบราณเฉียนเหมิน  
ย่านชานหลี่กุน ร้านดัง POPMART

FLIGHT:

**vietjet Air.com**

BKK ——— PKX

PKX ——— BKK

เที่ยวบิน

เวลาออก

เวลาถึง

VZ3718

19.25

01.00+1

เที่ยวบิน

เวลาออก

เวลาถึง

VZ3719

02.15

06.20

## CVZ187 Great China ปักกิ่ง กำแพงเมืองจีน 5วัน 3คืน

มรดกแผ่นดินมังกร กำแพงเมืองจีน

หอฟ้าเทียนถาน จัตุรัสเทียนอันเหมิน พระราชวังฤดูร้อน

ช้อปปิ้งถนนหวังฝูจิง ถนนโบราณเจียนเหมิน

ย่านซานหลี่ถุน ร้านดัง POPMART

**เมนูพิเศษ! เปิดปักกิ่ง สุกี่มองโกล อาหารกวางตุ้ง**

เดินทางโดยสายการบิน **Vietjet Air (VZ)** น้ำหนักสัมภาระโหลดใต้ท้องเครื่อง **20 Kg.** / CARRY ON **7 Kg**

วันที่	โปรแกรมท่องเที่ยว	เช้า	เที่ยง	เย็น	โรงแรม
1	ท่าอากาศยานนานาชาติสุวรรณภูมิ VZ3718 BKK-PKX 19.25-01.00+1				
2	ท่าอากาศยานนานาชาติปักกิ่งต้าซิง - กรุงปักกิ่ง - เข้าสู่ที่พัก - ถนนโบราณเจียนเหมิน - Beijing Fun - จัตุรัสเทียนอัน เหมิน - พระราชวังต้องห้ามกุ๊กกิง - ถนนหวังฝูจิง+ POP MART+เมืองโบราณใต้ดินหวังฝูจิง	🍴	🍴	🍴	Holiday Inn Express Beijing airport หรือระดับใกล้เคียงกัน  และ Holiday Inn Express Beijing airport หรือระดับใกล้เคียงกัน
3	ร้านไข่มุก - หอฟ้าเทียนถาน - ร้านบัวหิมะ- กำแพงเมืองจีน (ด่านจวิ๊ยงกวน) - ผ่านชมสนามกีฬารังนก	🍴	🍴	🍴	Holiday Inn Express Beijing airport หรือระดับใกล้เคียงกัน
4	พระราชวังฤดูร้อน - ร้านหยก - ย่านซานหลี่ถุน - ท่าอากาศยาน นานาชาติปักกิ่งต้าซิง	🍴	🍴	🍴	
5	ท่าอากาศยานนานาชาติปักกิ่งต้าซิง - ท่าอากาศยาน นานาชาติสุวรรณภูมิ ประเทศไทย VZ3719 PKX-BKK 02.15-06.20				

วันเดินทาง	ราคาผู้ใหญ่ (บาท)	ราคาเด็ก (บาท)	พักเดียว/เดินทาง ท่านเดียว เพิ่ม (บาท)	ที่นั่ง	หมายเหตุ
03-07 เมษายน 2568	18,888	ไม่มีราคาเด็ก  (เด็ก INF อายุไม่ เกิน 2 ปี ราคา 5,500 บาท)	4,500	24	
10-14 เมษายน 2568	23,888			24	
12-16 เมษายน 2568	23,888			24	
14-18 เมษายน 2568	22,888			24	
18-22 เมษายน 2568	18,888			24	
24-28 เมษายน 2568	17,888			24	
01-05 พฤษภาคม 2568	18,888			24	
08-12 พฤษภาคม 2568	18,888			24	
15-19 พฤษภาคม 2568	17,888			24	
22-26 พฤษภาคม 2568	17,888			24	
29 พฤษภาคม – 02 มิถุนายน 2568	17,888			24	
12-16 มิถุนายน 2568	17,888			24	
19-23 มิถุนายน 2568	16,888			24	
26-30 มิถุนายน 2568	17,888			24	

### วันที่หนึ่ง ท่าอากาศยานนานาชาติสุวรรณภูมิ

- 16.00 น. พร้อมกัน ท่าอากาศยานนานาชาติสุวรรณภูมิ ณ อาคารผู้โดยสารระหว่างประเทศขาออก ชั้น 4 เคาน์เตอร์สายการบิน **Vietjet Air (VZ)** โดยมีเจ้าหน้าที่บริษัทฯ คอยต้อนรับอำนวยความสะดวกด้านเอกสาร ตัดแท็กกระเป๋า
- 19.25 น. นำท่านเดินทางสู่ ท่าอากาศยานนานาชาติปักกิ่งต้าซิง สาธารณรัฐประชาชนจีน โดย **Vietjet Air (VZ)** เที่ยวบินที่ **VZ3718**

**วันที่สอง** ท่าอากาศยานนานาชาติปักกิ่งต้าซิง – กรุงปักกิ่ง – เข้าสู่ที่พัก – ถนนโบราณเจียนเหมิน – Beijing Fun – จัตุรัสเทียนอันเหมิน – พระราชวังต้องห้ามกุ๊กง – ถนนหวังฝูจิง+ POP MART+เมืองโบราณใต้ดินหวังฝูจิง

🍲 อาหาร เช้า, เกียง, เย็น

- 01.00 น. เดินทางถึง ท่าอากาศยานนานาชาติปักกิ่งต้าซิง สาธารณรัฐประชาชนจีน สู่ขั้นตอนการตรวจคนเข้าเมืองและศุลกากร (*สาธารณรัฐประชาชนจีน เวลาเร็วกว่าประเทศไทย 1 ชั่วโมง รบกวนปรับนาฬิกาของท่านเพื่อความสะดวกในการนัดหมาย*) กรุงปักกิ่ง มีชื่อเมืองหลายชื่อ คำว่า **ปักกิ่ง หรือ เป่ย์จิง** หมายถึง เมืองหลวงทางทิศเหนือ เป็นแหล่งไหลเวียนทางวัฒนธรรมที่เต็มไปด้วยชีวิตชีวา โบราณสถานถูกดูแลรักษาอย่างดีตั้งแต่อดีตได้รับการสืบต่อมาและยังมีการปรากฏให้เห็นอยู่จนปัจจุบัน
- นำทุกท่านเข้าสู่ที่พักเพื่อพักผ่อนตามอัธยาศัย**

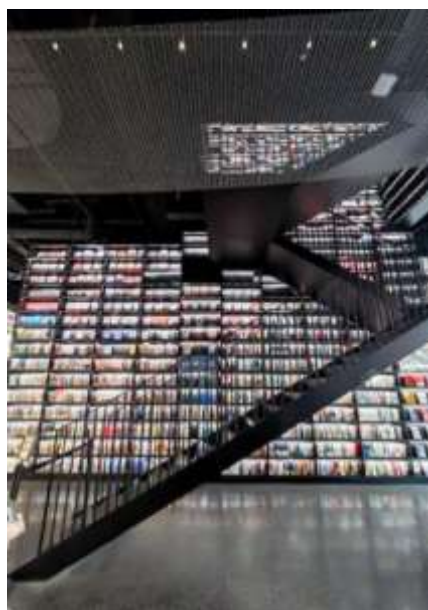
ที่พัก : Holiday Inn Express Beijing airport หรือระดับใกล้เคียงกัน  
(ชื่อโรงแรมที่ท่านพัก ทางบริษัทจะทำการแจ้งพร้อมใบนัดหมาย 5-7 วัน ก่อนวันเดินทาง)

เช้า ๑๐. รับประทานอาหารเช้า ณ ห้องอาหารโรงแรม (มื้อที่1)

ชื่นชมถนนสายวัฒนธรรมถนนโบราณเฉียนเหมิน (Qianmen Street) ถนนสายนี้ตั้งอยู่ ณ ใจกลางกรุงปักกิ่ง มีประวัติความเป็นมามากกว่า 600 ปี จุดเด่นของที่นี่คือมีรถรางผ่านกลางถนนไว้คอยบริการให้นักท่องเที่ยวนั่งชมถนนเส้นนี้อย่างสะดวกสบาย และที่แห่งนี้ถือว่าเป็นย่านทางการค้าที่ใหญ่โตยังคงโครงสร้างร้านค้าบ้านเรือนแบบโบราณเอาไว้ รวมทั้งสตาร์บัคส์ ร้านอาหาร ภัตตาคารระดับประเทศที่ถูกคิดสรรมาแล้ว เพื่อให้ได้เดินช้อปปิ้งอย่างเพลิดเพลินตลอดเส้นทาง



เที่ยวชมถ่ายรูป Beijing FUN จุดเช็คอินใหม่ ร้านหนังสือ Page one ร้านหนังสือสัญชาติสิงคโปร์ที่เข้ามาลุยตลาดจีน มีสองสาขาในเมืองปักกิ่ง แต่สาขา Beijing Fun จะพิเศษมากกว่า เพราะเป็นร้านหนังสือที่สวยงามที่สุดแห่งหนึ่งในปักกิ่ง ออกแบบโดยดีไซน์เนอร์ชั้นนำมีหลังคาโปร่งประดับดาวสวยงาม



เที่ยง ๑๑. รับประทานอาหารเที่ยง (มื้อที่2)

ชื่นชมจัตุรัสที่มีขนาดใหญ่อันดับต้นๆ ของโลก **จัตุรัสเทียนอันเหมิน (Tian an Men)** ตั้งอยู่ใจกลางเมืองปักกิ่ง ประเทศจีน สามารถดูประชากรได้ถึง 1 ล้านคน เดิมมีชื่อว่าเดิมว่า “เจิ้งเทียนเหมิน” และได้เปลี่ยนชื่อมาเป็น “เทียนอันเหมิน” ที่นี้ถือเป็นสัญลักษณ์ที่สำคัญ เพราะเคยมีเหตุการณ์สำคัญทางการเมืองในประวัติศาสตร์ชาติจีน

**Highlight!** เป็นพื้นที่จัตุรัสที่มี ขนาดใหญ่ที่สุดในโลก โดยมีขนาด 880 x 550 เมตร และสามารถดูคนได้ถึง 1,000,000 คน



เดินเข้าสู่ **พระราชวังต้องห้ามกุ๊กง (Forbidden City)** หรือ “**พระราชวังกุ๊กง (Gugong)**” เป็นเขตหวงห้ามไม่ให้ประชาชนเข้า หรือแม้ข้าราชการชั้นสูงยังต้องขออนุญาตเป็นกรณีพิเศษ จึงเรียกพระราชวังนี้ว่า “**พระราชวังต้องห้าม**” ในพระราชวังล้วนได้รับการออกแบบอย่างสวยงาม เต็มไปด้วยสีส้มและลวดลายที่สื่อถึงความยิ่งใหญ่ของจักรพรรดิจีน พระราชวังต้องห้ามตั้งอยู่ท่ามกลางสวนที่สวยงาม เต็มไปด้วยต้นไม้ ดอกไม้

ศูนย์กลางสำหรับการช้อปปิ้ง **ถนนหวังฟู่จิง (Wangfujing Street)** ย่านที่คึกคักมากที่สุดของปักกิ่ง รวมทั้งห้างสรรพสินค้าแบรนด์เนมชื่อดังต่างๆ และร้านค้า ศูนย์กลางความบันเทิงมากมาย แต่ที่ขึ้นชื่ออันดับหนึ่งของย่านนี้คืออาหาร ซึ่งมีทั้งของพื้นเมืองขึ้นชื่อของประเทศจีน และอาหารแปลกๆ ขึ้นชื่อในด้านของความพิสดาร ที่จะสร้างสีสันให้กับผู้ที่มาจับจ่าย บนถนนคนเดินแห่งนี้ **และที่เป็นไฮท์ไลท์เด็ด ในเวลานี้คงขาดไม่ได้ ร้าน POPMART** ของเล่น ตุ๊กตา โมเดล คอลเลคชันสุดน่ารักต่างๆ สวรรค์ของเหล่านักสะสม **เดินชมเมืองโบราณใต้ดินหวังฟู่จิง** ภายในเมืองโบราณท่านจะได้ชม สถาปัตยกรรมไฟเก่า หักรถจักรดีเซล หรือหักรถจักรดีเซลที่ขับเคลื่อนด้วยไฟฟ้า หัวแรกของจีนก็รวมอยู่ในที่แห่งนี้ และยังเป็นแหล่งรวบรวมศิลปะอันเกี่ยวเนื่องกับประวัติศาสตร์จีนจัดแสดงไว้ มีมุมให้ทุกท่านถ่ายรูปสวยๆ มากมาย



**Highlight!** POPMART ที่ปักกิ่ง จะบอกว่าของมีให้เลือก เยอะมาก !! สินค้าของเล่นอันมีเสน่ห์ มีเอกลักษณ์ของเหล่านักสะสม



เย็น ๑๐ รับประทานอาหารเย็น (มื้อที่3) **เมนูพิเศษ เปิดปีกกึ่ง**

**Highlight!** จะเนื้อหรือจะหนังเปิดบางกรอบ มาพร้อมแผ่นแป้งบางๆ สำหรับห่อทานคู่กับซอสหวานและเครื่องเคียงอย่างต้นหอมและแตงกวา ໐໓໐หน้าลอง!!



ที่พัก : Holiday Inn Express Beijing airport หรือระดับใกล้เคียงกัน  
(ชื่อโรงแรมที่ท่านพัก ทางบริษัทจะทำการแจ้งพร้อมใบนัดหมาย 5-7 วัน ก่อนวันเดินทาง)

**วันที่สาม** ร้านไข่มุก - หอฟ้าเทียนถาน - ร้านบัวหิมะ- กำแพงเมืองจีน (ด่านจวิ๊ยงกวน) - ผ่านชมสนามกีฬารังนก

๑๐ **อาหาร เช้า, เกียง, เย็น**

เช้า ๑๐ รับประทานอาหารเช้า ณ โรงแรม (มื้อที่4)

**แวะชมร้านไข่มุก** เลือกซื้อผลิตภัณฑ์จาก ไข่มุก ที่มีชื่อเสียงของเมืองจีน เครื่องประดับจากไข่มุก ครีมไข่มุกบำรุงผิว  
**สถานที่สำคัญเคยใช้ทำพิธีการประจำเมือง หอฟ้าเทียนถาน (Temple of Heaven)** เคยประกอบพิธีบวงสรวงฟ้าเพื่อขอฝนตกตามฤดูกาล ผลผลิตอุดมสมบูรณ์ และความสงบสุขของบ้านเมือง หอฟ้าเทียนถานได้รับการขึ้นทะเบียนเป็นมรดกโลกทางวัฒนธรรมโดยองค์การยูเนสโกเมื่อปี พ.ศ. 2541 สามารถชมความงดงามของสถาปัตยกรรม เรียนรู้ประวัติศาสตร์และวัฒนธรรมจีน และเดินเล่นในสวนอันกว้างใหญ่



พากูก่านเลือกซื้อ**ครีมบัวหิมะที่ร้านบัวหิมะ** และศูนย์นัดแพทย์แผนโบราณจีนนวดฝ่าเท้าเพื่อสุขภาพผ่อนคลาย  
ความเมื่อยล้ากับยานวดขนาดพิเศษสูตรเดียวไม่ซ้ำใครพร้อมชมครีมเป่าช่างหรือที่รู้จักกันดีในชื่อ “ครีมบัวหิมะ”  
สรรพคุณเป็นเลิศในด้านรักษาแผลไฟไหม้พุพอง แผลงักต้อยเป็นยาสามัญประจำบ้าน

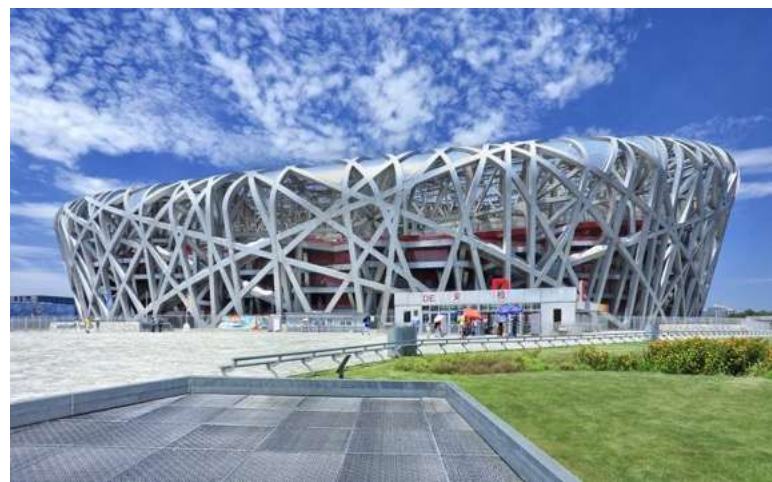
เกียง ๑๐ รับประทานอาหารเกียง (มื้อที่5)

สัมผัสหนึ่งในเจ็ดสิ่งมหัศจรรย์ของโลกสิ่งก่อสร้างสุดยิ่งใหญ่ กำแพงเมืองจีน (ด่านจวิยงกวน) (Great Wall of China) ที่ผู้คนทั่วโลกต่างใฝ่ฝันที่จะได้มาเยือนสักครั้งในชีวิต ซึ่งสร้างในสมัยจักรพรรดิฉินซีมีความยาว 10,000 ลี้ หรือ 6,788 กิโลเมตร ใช้แรงงาน 300,000 คน ใช้เวลาสร้างนานนับ 10 ปี ด้านนี้ขึ้นชื่อในเรื่องของความสวยงามของทิวทัศน์กำแพงเมืองจีนที่อยู่บนภูเขาสูงใหญ่สลับไปมา และยังมีป้อมปราการเก่าแก่อายุนับร้อยปีที่เปิดให้เข้าชมอีกด้วย

**Highlight!** ที่นี่ได้รับการยกย่องว่าเป็นสิ่งก่อสร้างที่ยิ่งใหญ่ที่สุดแห่งหนึ่งของมนุษย์



นำทุกท่านผ่านชมสนามกีฬาแห่งชาติ Beijing National Stadium (Bird's Nest) หรือชื่ออย่างเป็นทางการว่า สนามกีฬาแห่งชาติ บางคนก็เรียกว่า สนามรังนก เป็นสนามกีฬาหลักที่ใช้ในการแข่งขันกีฬาโอลิมปิกฤดูร้อน 2008 และใช้ในพิธีเปิด/พิธีปิดโอลิมปิกฤดูหนาว 2022 ตัวอาคารก่อสร้างมีรูปร่างเหมือนรังนกและเปลา รูปร่างสี่เหลี่ยมขนาดมหึมาและภายนอกที่ไม่เหมือนใคร คล้ายฟองสบู่ที่ตอนกลางวันเป็นสีฟ้า และตกกลางคืนจะเรืองแสงหลากสีสัน ซึ่งได้รับการชื่นชมและเป็นที่น่าสนใจจากนักท่องเที่ยวมากมาย



เย็น

📍 รับประทานอาหารเย็น (มื้อที่6) **เมนูพิเศษ อาหารกวางตุ้ง**

ที่พัก : Holiday Inn Express Beijing airport หรือระดับใกล้เคียงกัน

(ชื่อโรงแรมที่ท่านพัก ทางบริษัทจะทำการแจ้งพร้อมใบนัดหมาย 5-7 วัน ก่อนวันเดินทาง)

**วันที่สี่** พระราชวังฤดูร้อน - ร้านอาหาร - ย่านชานหลี่ถุน - ทำอาภาศยานานาชาติปักกิ่งต้าซิง

📍 อาหาร เช้า, ที่เที่ยง, เย็น

เช้า

📍 รับประทานอาหารเช้า ณ โรงแรม (มื้อที่7)

ชื่นชมความงดงามของธรรมชาติ ประวัติศาสตร์ วัฒนธรรม และสถาปัตยกรรมจีนที่พระราชวังฤดูร้อน "อวิเหอหยวน" (Yihe Yuan or Summer Palace) ซึ่งเป็นพระราชวังที่พระนางซูสีไทเฮาทรงโปรดปรานมาก และเป็นพระราชวังที่ได้รับการอนุรักษ์ไว้อย่างสมบูรณ์ที่สุดในโลก ที่นี้ได้รับการขึ้นทะเบียนเป็นมรดกโลกโดยองค์การยูเนสโก ในปี พ.ศ. 2541

**Highlight!** ที่นี่ได้รับการขนานนามว่า "อุทยานหลวงที่งดงามที่สุดแห่งหนึ่งในโลก"



พาทุกท่านชมหยกที่**ร้านหยก** เลือกซื้อหยกซึ่งเป็นอัญมณีล้ำค่ากว่าทองเพชรตามความเชื่อของชาวจีน นำมาทำเครื่องประดับกำไลหยก แหวนหยก สร้อยข้อมือหยก และเครื่องประดับหยกหลากหลายแบบทำจากหยกคุณภาพ เชื่อว่าหยกจะนำโชคเป็นของเสริมสิริมงคลแก่ผู้ที่ได้มาครอบครอง

เที่ยง

📍 **รับประทานอาหารเที่ยง (มื้อที่ 8)**

ช้อปปิ้งย่านทันสมัยใจกลางกรุงปักกิ่ง **ย่านซานหลี่ทูน (Sanlitun)** เต็มไปด้วยสินค้าแบรนด์เนมรวมทั้งในและต่างประเทศ และยังประกอบไปด้วยร้านค้า แฟชั่นเสื้อผ้า รองเท้ากระเป๋าของแบรนด์ชั้นนำ หรือ ร้านอาหาร มากมายคอยให้บริการ



เย็น

📍 **รับประทานอาหารเย็น (มื้อที่ 9) เมนูพิเศษ สุกี่มองโก**



**วันที่ห้า** ท่าอากาศยานนานาชาติปักกิ่งต้าซิง – ท่าอากาศยานนานาชาติสุวรรณภูมิ ประเทศไทย

02.15 น. นำท่านเดินทางสู่ ประเทศไทย โดยสายการบิน Vietjet Air (VZ) เที่ยวบินที่ VZ3719

06.20 น. เดินทางถึง ท่าอากาศยานนานาชาติสุวรรณภูมิ ประเทศไทย โดยสวัสดิภาพ

\*\*\*\*\*

หมายเหตุ\* โปรแกรมอาจมีการสลับวันหรือเปลี่ยนแปลงไปตามความเหมาะสมโดยไม่แจ้งให้ทราบล่วงหน้า ขึ้นอยู่กับตามสถานการณ์ท้องถิ่น สถานที่ท่องเที่ยว เทศกาล หรือ สภาพอากาศท้องถิ่น ณ เวลานั้น ทั้งนี้การเปลี่ยนทางบริษัทจะคำนึงถึงประโยชน์และความปลอดภัยของทุกท่านเป็นหลักสำคัญ

### เงื่อนไขการให้บริการ

- ▶ การเดินทางครั้งนี้จะต้องมีจำนวน 15 ท่านขึ้นไป กรณีไม่ถึงจำนวนดังกล่าว
    - จะส่งจอยน์ทัวร์กับบริษัทที่มีโปรแกรมใกล้เคียงกัน
    - หรือเลื่อน หรือยกเลิกการเดินทาง **โดยทางบริษัทฯ จะทำการแจ้งให้ท่านทราบล่วงหน้าก่อนการเดินทาง 15 วัน**
    - หรือขอสงวนสิทธิ์ในการปรับราคาค่าบริการเพิ่ม (ในกรณีที่ผู้เดินทางไม่ถึง 15 ท่าน และท่านยังประสงค์เดินทางต่อ) โดยทางบริษัทจะทำการแจ้งให้ท่านทราบก่อนล่วงหน้า
  - ▶ ในกรณีที่ลูกค้าต้องออกตัวโดยสารภายในประเทศ กรุณาติดต่อเจ้าหน้าที่ของบริษัทฯ ก่อนทุกครั้ง มิฉะนั้นทางบริษัทจะไม่รับผิดชอบใดๆ ทั้งสิ้น
  - ▶ การจองทัวร์และชำระค่าบริการ
    - กรุณาชำระค่ามัดจำ **ท่านละ 8,000 บาท**
    - ค่าทัวร์ส่วนที่เหลือชำระ 15-20 วันก่อนออกเดินทาง กรณีบริษัทฯ ต้องออกตัวหรือวีซ่าออกใกล้วันเดินทางท่านจำเป็นต้องชำระค่าทัวร์ส่วนที่เหลือตามที่บริษัทกำหนดแจ้งเท่านั้น
- \*\*สำคัญ\*\*** สำเนาหน้าพาสปอร์ตผู้เดินทาง (จะต้องมีอายุเหลือมากกว่า 6 เดือน ก่อนหมดอายุนับจากวันเดินทางไป-กลับและจำนวนหน้าหนังสือเดินทางต้องเหลือว่างสำหรับติดวีซ่าไม่ต่ำกว่า 3 หน้า) **\*\***กรุณาตรวจสอบก่อนส่งให้บริษัทมิฉะนั้นทางบริษัทจะไม่รับผิดชอบกรณีพาสปอร์ตหมดอายุ **\*\*** กรุณาส่งพร้อมหลักฐานการโอนเงินมัดจำ

### เงื่อนไขการยกเลิก

- ยกเลิกก่อนการเดินทางตั้งแต่ 30 วันขึ้นไป คืนเงินค่าทัวร์โดยหักค่าใช้จ่ายที่เกิดขึ้นจริง
  - ยกเลิกก่อนการเดินทาง 15-29 วัน ยึดเงิน 50% จากยอดที่ลูกค้าชำระมา และเก็บค่าใช้จ่ายที่เกิดขึ้นจริง(ถ้ามี)
  - ยกเลิกก่อนการเดินทางน้อยกว่า 15 วัน ขอสงวนสิทธิ์ยึดเงินเต็มจำนวน
- \*กรณีมีเหตุยกเลิกทัวร์ โดยไม่ใช่ความผิดของบริษัททัวร์ คืนเงินค่าทัวร์โดยหักค่าใช้จ่ายที่เกิดขึ้นจริง(ถ้ามี)  
\*ค่าใช้จ่ายที่เกิดขึ้นจริง เช่น ค่ามัดจำตัวเครื่องบิน โรงแรม ค่าวีซ่า และค่าใช้จ่ายจำเป็นอื่นๆ

กรณีจองทัวร์วันหยุดเทศกาล วันหยุดนักขัตฤกษ์ วันหยุดยาวต่อเนื่อง หากได้มีการแจ้งยกเลิกทัวร์ ทางบริษัทฯ ขอสงวนสิทธิ์เก็บค่าทัวร์ทั้งหมด โดยไม่มีเงื่อนไขใดๆ ทั้งสิ้น

## อัตราค่าบริการนี้ รวม

(บริษัท ดำเนินการให้ ครรณียกเลิกทั้งหมด หรืออย่างใดอย่างหนึ่ง ไม่สามารถคืนเป็นเงินหรือการบริการอื่นๆ ได้)

1. ค่าตัวโดยสารเครื่องบินไป-กลับ ชั้นประหยัดพร้อมค่าภาษีสนามบินทุกแห่งตามรายการทัวร์ข้างต้น (ตั๋วกรุ๊ปไม่สามารถ Upgrade ที่นั่ง ได้ และต้องเดินทางไป-กลับพร้อมตั๋วกรุ๊ปเท่านั้นไม่สามารถเลื่อนวันได้)
2. ค่าที่พักห้องละ 2-3 ท่าน ตามโรงแรมที่ระบุไว้ในรายการหรือ ระดับใกล้เคียงกัน

กรณีพัก 3 ท่าน ถ้าวันที่เข้าพักห้องโรงแรมไม่มีห้อง TRP (3 ท่าน) จำเป็นต้องแยกพัก 2 ห้อง(มีค่าใช้จ่ายพักเดี่ยวเพิ่ม) กรณีห้อง TWIN BED (เตียงเดี่ยว 2 เตียง) ซึ่งโรงแรมไม่มีหรือเต็ม ทางบริษัทขอปรับเป็นห้อง DOUBLE BED แทนโดยมีต้องแจ้งให้ทราบล่วงหน้า หรือ หากต้องการห้องพักแบบ DOUBLE BED ( 1 เตียงใหญ่) ซึ่งโรงแรมไม่มีหรือเต็ม ทางบริษัทขอปรับเป็นห้อง TWIN BED แทนโดยมีต้องแจ้งให้ทราบล่วงหน้า

กรณีห้องพักในเมืองที่ระบุไว้ในโปรแกรมมีเทศกาลวันหยุด มีงานแฟร์ต่างๆ บริษัทฯ ขอจัดที่พักในเมืองใกล้เคียงแทน

3. ค่าอาหาร ค่าเข้าชม และ ค่ายานพาหนะทุกชนิด ตามที่ระบุไว้ในรายการทัวร์ข้างต้น เจ้าหน้าที่บริษัทฯ คอยอำนวยความสะดวกตลอดการเดินทาง
4. ค่าน้ำหนักกระเป๋าสายการบิน Vietjet Air (VZ) น้ำหนักสัมภาระโหลดใต้ท้องเครื่อง 20 Kg. / CARRY ON 7 Kg และค่าประกันวินาศภัยเครื่องบินตามเงื่อนไขของแต่ละสายการบินที่มีการเรียกเก็บ กรณีสัมภาระเกินท่านต้องเสียค่าปรับตามที่สายการบินเรียกเก็บ
5. ค่าประกันอุบัติเหตุตามกรมธรรม์วงเงิน 1,000,000 บาท ค่ารักษาพยาบาล ตามเงื่อนไขของบริษัทฯ ประกันภัยที่บริษัททำไว้ ทั้งนี้ย่อมอยู่ในข้อจำกัดที่มีการตกลงไว้กับบริษัทประกันชีวิต ทุกกรณี ต้องมีใบเสร็จและเอกสารรับรองทางการแพทย์ จากหน่วยงานที่เกี่ยวข้อง เงื่อนไขนี้ไม่คุ้มครองโรคประจำตัว การสูญเสียทรัพย์สินส่วนตัวของผู้เดินทาง และไม่รวมประกันสุขภาพ ท่านสามารถสั่งซื้อประกันสุขภาพเพิ่มได้จากบริษัทประกันทั่วไป
6. ค่าภาษีสนามบิน และค่าภาษีน้ำมันตามรายการทัวร์
7. ค่ารถปรับอากาศนำเที่ยวตามระบุไว้ในรายการ พร้อมคนขับรถ (กฎหมายไม่อนุญาตให้คนขับรถเกิน 12 ชม./วัน
8. รวมภาษีมูลค่าเพิ่ม 7% และภาษีหัก ณ ที่จ่าย 3% (ค่าบริการเท่านั้น)

## อัตราค่าบริการนี้ ไม่รวม

1. ค่าทำหนังสือเดินทางไทย และเอกสารต่างด้าวต่างๆ
2. ค่าใช้จ่ายอื่นๆ ที่นอกเหนือจากรายการระบุ อาทิเช่น ค่าอาหาร เครื่องดื่ม ค่าช้อปปิ้ง ค่าโทรศัพท์ เป็นต้น
3. ค่าภาษีทุกรายการคิดจากยอดบริการ, ค่าภาษีเดินทาง (ถ้ามีการเรียกเก็บ)
4. ค่าภาษีน้ำมันที่สายการบินเรียกเก็บเพิ่มภายหลังจากทางบริษัทฯ ได้ออกตั๋วเครื่องบิน และได้ทำการขายโปรแกรมไปแล้ว
5. ค่าพนักงานยกกระเป๋าที่โรงแรม
6. ค่าวีซ่าเดี่ยว(กรณีถ้ามี)
7. ขออนุญาตเก็บค่าทิปไกด์วันแรก ณ สนามบิน ค่าทิปไกด์ คนขับรถ ท่านละ 1,800 บาท / ท่าน

## หมายเหตุ

กรุณาอ่านศึกษารายละเอียดทั้งหมดก่อนทำการจอง เพื่อความถูกต้องและความเข้าใจตรงกันระหว่างท่านลูกค้าและบริษัทฯ และเมื่อท่านตกลงชำระเงินมัดจำหรือค่าทัวร์ทั้งหมดกับทางบริษัทฯ แล้ว ทางบริษัทฯ จะถือว่าท่านได้ยอมรับเงื่อนไขข้อตกลงต่างๆ ทั้งหมด

1. บริษัทฯ ขอสงวนสิทธิ์ที่จะเลื่อนการเดินทางหรือปรับราคาค่าบริการขึ้นในกรณีที่ผู้ร่วมคณะไม่ถึง 15 ท่าน

2. ค่าทัวร์สำหรับคนไทยที่ถือพาสปอร์ตไทย (ปกเล่มสีเลือดหมู) เท่านั้น
3. ขอสงวนสิทธิ์การเก็บค่าน้ำมันและภาษีสนามบินทุกแห่งเพิ่ม หากสายการบินมีการปรับขึ้นก่อนวันเดินทาง
4. บริษัทฯ ขอสงวนสิทธิ์ในการเปลี่ยนเที่ยวบิน โดยมีต้องแจ้งให้ทราบล่วงหน้าอันเนื่องจากสาเหตุต่างๆ
5. บริษัทฯ จะไม่รับผิดชอบใดๆ ทั้งสิ้น หากเกิดกรณีความล่าช้าจากสายการบิน, การยกเลิกบิน, การประท้วง, การนัดหยุดงาน การก่อการจลาจล, ภัยธรรมชาติ, การนำสิ่งของผิดกฎหมาย ซึ่งอยู่นอกเหนือความรับผิดชอบของบริษัทฯ
6. บริษัทฯ จะไม่รับผิดชอบใดๆ ทั้งสิ้น หากเกิดสิ่งของสูญหาย อันเนื่องเกิดจากความประมาทของท่าน, เกิดจากการโจรกรรม และ อุบัติเหตุจากความประมาทของนักท่องเที่ยวเอง
7. เมื่อท่านตกลงชำระเงินมัดจำหรือค่าทัวร์ทั้งหมดกับทางบริษัทฯ แล้วทางบริษัทฯ จะถือว่าท่านได้ยอมรับเงื่อนไขข้อตกลงต่างๆ ทั้งหมด
8. รายการนี้เป็นเพียงข้อเสนอที่ตรงได้รับการยืนยันจากบริษัทฯ อีกครั้งหนึ่ง หลังจากได้สำรองโรงแรมที่พักในต่างประเทศเรียบร้อยแล้ว โดยโรงแรมจัดในระดับใกล้เคียงกัน ซึ่งอาจจะปรับเปลี่ยนตามที่ระบุในโปรแกรม
9. การจัดการเรื่องห้องพัก เป็นสิทธิ์ของโรงแรมในการจัดห้องพักให้กับกรุ๊ปที่เข้าพัก โดยมีห้องพักสำหรับผู้สูบบุหรี่ / ปลอดบุหรี่ได้ โดยอาจจะขอเปลี่ยนห้องได้ตามความประสงค์ของผู้ที่พัก ทั้งนี้ขึ้นอยู่กับความพร้อมให้บริการของโรงแรม ไม่สามารถรับประกันได้
10. กรณีผู้เดินทางต้องการความช่วยเหลือเป็นพิเศษ อาทิเช่น **ใช้วีลแชร์ กรุณาแจ้งบริษัทฯ อย่างน้อย 14 วัน ก่อนการเดินทาง** มิฉะนั้น บริษัทฯ ไม่สามารถจัดการได้ล่วงหน้าได้
11. มัคคุเทศก์ พนักงานและตัวแทนของผู้จัด ไม่มีสิทธิ์ในการให้คำสัญญาใดๆ ทั้งสิ้นแทนผู้จัด นอกจากมีเอกสารลงนามโดยผู้มีอำนาจของผู้จัดกำกับเท่านั้น
12. ผู้จัดจะไม่รับผิดชอบและไม่สามารถคืนค่าใช้จ่ายต่างๆ ได้เนื่องจากเป็นการเหมาจ่ายกับตัวแทนต่างๆ ในกรณีที่ผู้เดินทางไม่ผ่านการพิจารณาในการตรวจคนเข้าเมือง-ออกเมือง ไม่ว่าจะเป็นกองตรวจคนเข้าเมืองหรือกรมแรงงานของทุกประเทศในรายการท่องเที่ยว อันเนื่องมาจากการกระทำที่ส่อไปในทางผิดกฎหมาย การหลบหนี เข้าออกเมือง เอกสารเดินทางไม่ถูกต้อง หรือ การถูกปฏิเสธในกรณีอื่นๆ