

BEST CHINA

รหัส : BT-TFU33_SL

7 วัน | 6 คืน

เที่ยวจีน ฟรี..วีซ่า
ทัวร์ไม่ลงร้าน

Miracle of **Chengdu**

จิ้งจายโกว • คำกู่ปิงชว่น • ปี้ผิงโกว • กูเงาสี่ครุณี

27,999.- ราคาเริ่มต้น

📅 เดินทาง : มี.ค. - เม.ย. 68

คำกู่ปิงชว่น

น้ำพุไมไฟ

ร้านหนังสือจขงก่า

น้ำหนักกระเป๋า 20Kg.

พักโรงแรมหรู 4 ดาว

อาหาร 17 มื้อ

Thai Lion air

จิ้งจายโกว คำกู่ปิงชว่น ปี้ผิงโกว กูเงาสี่ครุณี ถ่ายรูปน้ำพุไมไฟ เติมน้ำมันคนเดินช้อปปิ้งกว้างชวยแคบ

BEST CHINA

รหัส : BT-TFU33_SL

7 วัน | 6 คืน

Miracle of Chengdu

จิวจ้ายโกว • คำกู่ปิงชว • ปี้ผิงโกว • กูเขาสี่ครุณี

- สัมผัสความหนาว เทียบจัดเต็ม
- กูเขาสี่ครุณี
- เดินเล่นถนนคนเดินชอยกวางชอยแคบ



คำกู่ปิงชว



น้ำพุไม้ไผ่

เดินทางโดย : สายการบินไทยไลอ้อนแอร์



อาหาร : 17 มื้อ



โรงแรม : 4 ดาว



FLIGHT : SL932 DMK 18.45 → → TFU 22.30 **Lion Air** FLIGHT : SL933 TFU 23.00 → → DMK 01.45

วันที่	รายการทัวร์	อาหาร			โรงแรม
		เช้า	กลางวัน	เย็น	
1	• สนามบินดอนเมือง • สนามบินเจียงตูเทียนฟู • เมืองเฉิงตู				HOLIDAY INN EXPRESS HOTEL หรือเทียบเท่าระดับ 4 ดาว
2	• เขตอุทยานกูเขาสี่ครุณี (ชื่อคู่เหมียงชาน) • หุบเขาขวงเฉียวโกว (รวมรถอุทยาน)	✓	✓	✓	JIN LIN HOTEL หรือเทียบเท่าระดับ 4 ดาว
3	• อุทยานแห่งชาติปี้ผิงโกว (รวมรถอุทยานและรถแบคเตอร์) • เมืองเม่าเสียน	✓	✓	✓	WEST QIANG HOMETOWN HOTEL หรือเทียบเท่าระดับ 4 ดาว
4	• อุทยานคำกู่ปิงชว (รวมรถอุทยาน/ค่ากระเช้าไป-กลับ) • ผ่านชมทะเลสาบเต๋อซี • เมืองชวนจู่ซือ	✓	✓	✓	WASSIM HOTEL หรือเทียบเท่าระดับ 4 ดาว
5	• อุทยานแห่งจิวจ้ายโกว (รวมรถเวียนอุทยาน)	✓	✓	✓	CELEBRITY HOTEL หรือเทียบเท่าระดับ 4 ดาว
6	• เมืองโบราณชงฟาน • เมืองตูเจียงเยียง • ห้องสมุดจงซูเก๋อ • เมืองเฉิงตู • น้ำพุไม้ไผ่ ตึก SKP GLOBAL CENTER	✓	✓	✓	JOYFUL HOTEL หรือเทียบเท่าระดับ 4 ดาว
7	• วัดต้าฉือ • ถนนคนเดินชุนซีตู้ • หมีแพนด้าปิ่นตึก IFS • ถนนชอยกวางชอยแคบ • สนามบินเจียงตูเทียนฟู • สนามบินดอนเมือง	✓	✓		

รายการทัวร์อาจมีสลับปรับเปลี่ยนตามความเหมาะสม โดยดูสถานการณ์หน้างานเป็นหลัก แต่จะเที่ยวครบทุกรายการ

อัตราค่าบริการและเงื่อนไขรายการท่องเที่ยว

เงินดู ภูเขาสี่ครุณี ปีผิงโกว ต่ากู่ปิงชวณ จิวจ่ายโกว (SL) 7 วัน 6 คืน

วันเดินทาง	ราคาผู้ใหญ่ พัก 2-3 ท่าน	ราคาทัวร์ ไม่รวมตั๋วเครื่องบิน	พักเดี่ยว เพิ่ม
02 – 08 มีนาคม 2568	27,999	22,999	5,000
09 – 15 มีนาคม 2568	28,999	23,999	5,000
16 – 22 มีนาคม 2568	28,999	23,999	5,000
30 มีนาคม – 05 เมษายน 2568	29,999	24,999	5,000
06 – 12 เมษายน 2568	30,999	25,999	5,000
13 – 19 เมษายน 2568	33,999	28,999	6,000
20 – 26 เมษายน 2568	29,999	24,999	5,000

โปรดอ่านอย่างละเอียด:

- เนื่องจากห้องพักของโรงแรมในประเทศจีนนั้น มีห้องพักประเภท DOUBLE BED (DBL) ค่อนข้างจำกัด หากลูกค้ามีความประสงค์จะพักห้องประเภทนี้ กรุณาแจ้งเจ้าหน้าที่ล่วงหน้าก่อนทำการจองเท่านั้น
- บริษัทฯ จะยึดประเภทห้องพักตามใบจองจากบริษัทเอเจนซี่ที่ท่านทำการจองทัวร์มาเท่านั้น หากมีการปรับเปลี่ยนห้องพักในระยะเวลาใกล้วันเดินทาง บริษัทฯ ขอสงวนสิทธิ์เปลี่ยนแปลงประเภทห้องพัก หรือเรียกเก็บค่าใช้จ่ายเพิ่มเติม
- จองทัวร์พร้อมชำระเงินมัดจำ 10,000 บาท / ลูกทัวร์ 1 ท่าน ก่อนการเดินทางอย่างน้อย 21 วัน มิเช่นนั้นจะถูกยกเลิกการจองโดยอัตโนมัติ (ช่วงวันหยุดยาวหรือวันหยุดนักขัตฤกษ์ ควรชำระก่อนเดินทางไม่น้อยกว่า 30 วัน)**
- โรงแรมที่ระบุในรายการทัวร์เป็นเพียงโรงแรมที่นำเสนอเบื้องต้นเท่านั้น ซึ่งอาจจะมีการเปลี่ยนแปลง แต่โรงแรมที่เข้าพักจะเป็นระดับเดียวกันเท่านั้น ตามมาตรฐานโรงแรมประเทศจีน
- การท่องเที่ยวภายในอุทยานต่างๆ ไกด์ท้องถิ่นและหัวหน้าทัวร์จะใช้วิจารณญาณในการจัดการโปรแกรมท่องเที่ยวตามจุดต่างๆ ภายในอุทยาน แต่ด้วยปัจจัยต่างๆ อาจทำให้เก็บบางสถานที่ไม่ครบ หรือไม่ใช่มุมที่ระบุในรายการ ซึ่งจะขึ้นอยู่กับการใช้เวลาในแต่ละสถานที่ การรักษาเวลาของคณะ และสภาพอากาศในวันนั้นๆ
- โปรแกรมทัวร์ที่ต้อง **ลงร้านรัฐบาล** หากท่านไม่ประสงค์จะเข้าร้านรัฐบาลจะมีค่าใช้จ่ายเพิ่ม ตามเงื่อนไขท้ายรายการระบุ
- โปรแกรมที่มีการเดินทางด้วยรถไฟความเร็วสูง กรณีเปลี่ยนแปลงคนเดินทางจะต้องทำการออกตั๋วรถไฟความเร็วสูงใหม่เท่านั้น ไม่สามารถเปลี่ยนแปลงชื่อผู้เดินทางได้ทุกกรณี หากตั๋วรถไฟรอบที่ระบุในโปรแกรมการเดินทางเต็ม หรือไม่สามารถทำการจองได้ อาจจะมีการสลับปรับเปลี่ยนรอบรถไฟหรือสถานีต้นทาง/ปลายทาง
- หากเป็นเที่ยวบินแบบเหมาลำ (Charter Flight) กรณียกเลิกการเดินทางไม่สามารถคืนค่าตั๋วเครื่องบินได้ทุกกรณี

- โปรแกรมทัวร์ไม่รวมค่าวีซ่า ทางบริษัทฯ ขอสงวนสิทธิ์ไม่หักคืนค่าวีซ่าทุกกรณี เนื่องจากทางรัฐบาลไทย-จีนประกาศยกเลิกวีซ่า (ตั้งแต่ 1 มี.ค. 67 เป็นต้นไป) หากมีการเปลี่ยนแปลงจะยึดตามเงื่อนไขท้ายรายการระบุ
- **ข้อความสำคัญ!** พาสปอร์ตต้องมีอายุการใช้งาน **ไม่ต่ำกว่า 6 เดือน** นับจากวันที่เดินทางกลับเข้าประเทศไทย และมีหน้าว่างสำหรับลงตราประทับวีซ่า และประทับตราเข้า-ออกประเทศ **อย่างน้อย 2 หน้าเต็ม**

**** บริษัทจะถือว่าท่านรับทราบและยอมรับเงื่อนไขดังกล่าวแล้ว ****

โปรแกรมการเดินทาง 7 วัน 6 คืน : เดินทางโดยสายการบินไลออนแอร์



DMK → TFU

TFU → DMK

เที่ยวบิน	ออก	ถึง
SL932	18.45	22.30

เที่ยวบิน	ออก	ถึง
SL933	23.30	01.45

วันแรก สนามบินดอนเมือง • สนามบินเฉิงตูเทียนฟู • เมืองเฉิงตู 📍 (-/-/-)

- 12.30 น. พร้อมกันที่ สนามบินดอนเมือง อาคาร 1 ชั้น 3 ผู้โดยสารชาวอกระหว่างประเทศ นำคณะเชคอิน ณ เคาน์เตอร์ **สายการบินไลออนแอร์ (SL)** โดยมีเจ้าหน้าที่จากบริษัทฯ คอยอำนวยความสะดวก
- 15.30 น. ออกเดินทางสู่ **เมืองเฉิงตู ประเทศจีน** โดยเที่ยวบินที่ **SL932 (ไม่มีบริการอาหารบนเครื่อง)**

**** เวลาบินอาจจะมีการเปลี่ยนแปลง กรุณาสอบถาม หรือแจ้งเจ้าหน้าที่ก่อนทุกครั้งก่อนทำการออกตัวภายใน ****



หมายเหตุ
เนื่องจากตัวเครื่องบินของคณะเป็นคิวกรุประบบ **Random** ไม่สามารถล็อกที่นั่งได้ ที่นั่งอาจจะไม่ได้ที่นั่งติดกับ และไม่สามารถเลือกช่วงที่นั่งบนเครื่องบินได้โดยคณะ ซึ่งเป็นไปตามเงื่อนไขสายการบิน

- 17.30 น. เดินทางถึง **สนามบินเฉิงตูเทียนฟู** หลังผ่านขั้นตอนการตรวจคนเข้าเมือง และตรวจรับสัมภาระเรียบร้อยแล้ว ยินดีต้อนรับทุกท่านสู่ **สาธารณรัฐประชาชนจีน** (เวลาท้องถิ่นที่จีน เร็วกว่าประเทศไทย 1 ชั่วโมง กรุณาปรับเวลาของท่านเพื่อความสะดวกในการนัดหมาย) และนำท่านเข้าสู่ที่พัก

จากนั้น **พักที่ HOLIDAY INN EXPRESS HOTEL หรือระดับเทียบเท่า ★★★★★**

วันที่สอง

เขตอุทยานภูเขาสิครุณี (ซีอู่เหิงชาน) • หุบเขาซวงเฉียวโกว (รวมรถอุทยาน)

๑๑ (เช้า/กลางวัน/เย็น)

เช้า ๑๑ บริการอาหารเช้า ณ ห้องอาหารโรงแรม

จากนั้น ออกเดินทางสู่ **เขตอุทยานภูเขาสิครุณี** (ใช้เวลาเดินทางประมาณ 4 ชั่วโมง) อยู่ห่างจากเจิ้งตูประมาณ 220 กิโลเมตร โดยมีเนื้อที่กว่า 2,000 ตร.ก.ม. มีชนกลุ่มน้อยหลายเชื้อชาติอยู่ตามหุบเขาและลำธารน้อยใหญ่ เช่น เชื้อชาติทิเบต ยี่ เมี่ยว หุย เซียง

กลางวัน ๑๑ บริการอาหารกลางวัน ณ ภัตตาคาร

จากนั้น เดินทางเข้าสู่ **อุทยานภูเขาสิครุณี (ซีอู่เหิงชาน)** ชาวทิเบตนิยมเรียกกันในนามเทพแห่งความศักดิ์สิทธิ์ "SKOLA" แปลว่า "เทพเจ้าผู้ปกป้องรักษา" ชื่นชมความงดงามของภูเขาที่นักท่องเที่ยวสายธรรมชาติทั่วโลกพากันปักหมุดว่า "สักครั้งในชีวิตต้องมาเห็นด้วยตาตัวเอง" อีกทั้งธรรมชาติที่อุดมสมบูรณ์จึงเป็นจุดดึงดูดผู้คนให้มาสัมผัส (รวมรถอุทยาน)

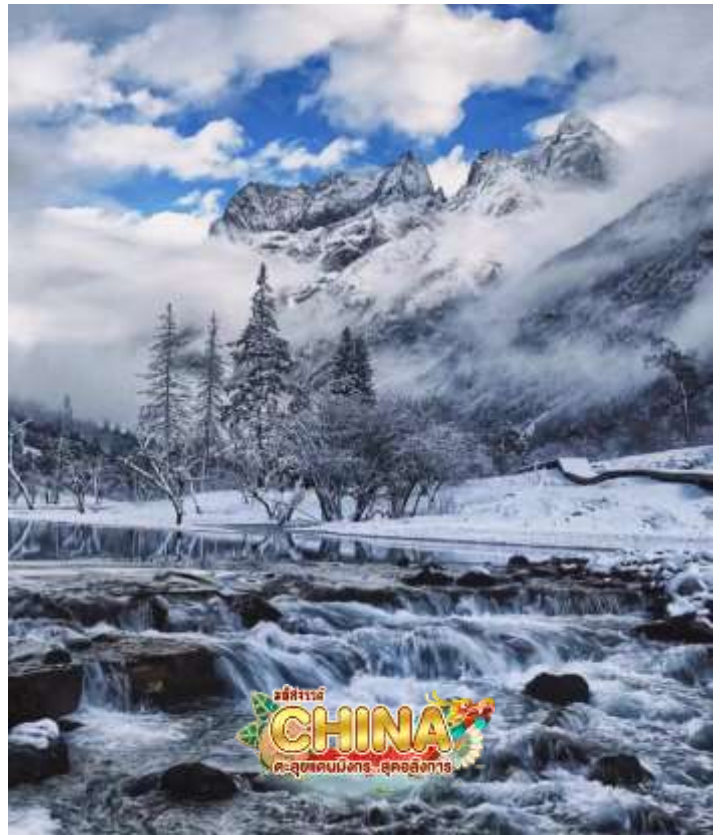


ชมความงามระดับโลกของ **ภูเขาสิครุณี** ภูเขาหินใหญ่โตที่มีลักษณะที่สูงชัน ด้านบนยอดเขาถูกปกคลุมไปด้วยหิมะขาวโพลนตลอดทั้งปี มองดูเหมือนหญิงสาวที่ปกคลุมหน้าด้วยผ้าขาว ตั้งตำนานของสี่สาวพี่น้องคือ

ต้ากู่เหนียงซาน เออร์กู่เหนียงซาน ซานกู่เหนียงซาน และซื่อกู่เหนียงซาน บริเวณตีนเขานั้นจะถูกปกคลุมไปด้วยผืนป่าอันอุดมสมบูรณ์ มีธารน้ำใสที่ไหลผ่าน และมีสายลมเย็นพัดผ่านทุ่งหญ้าและผืนป่า จนทำให้ความสวยงามของภูเขาสี่ดรุณีมีความสวยงามเหมือนกับยุโรปตอนใต้ ทำให้ที่นี่ได้รับการขนานนามว่า “เทือกเขาแอลป์แห่งดินแดนตะวันออก” ซึ่งความสวยงามของภูเขาสี่ดรุณีจะเปลี่ยนแปลงไปตามฤดูกาล

นำท่านชมความงามของ **เส้นทางหุบเขาซวงเฉียวโกว** เส้นทางยอดนิยมในการชมความสวยงามของภูเขาสี่ดรุณี มีระยะทางประมาณ 34 กม. โดยมีจุดท่องเที่ยวแบ่งออกเป็น 3 ส่วนด้วยกัน

- หุบเขาหยินหยาง ล้อมรอบไปด้วยภูเขาทุกทิศทุกทาง ซึ่งอยู่ในส่วนที่ลึกที่สุดและจะได้เห็นธารน้ำแข็งภูเขากระฉกแก้ว ภูเขาดวงอาทิตย์ ภูเขาดวงจันทร์ ยอดเขากระต่าย
- ทุ่งหญ้าเหนียนหยูป่า ชมยอดเขารูปร่างแปลกตา เช่น ยอดเขาพราน ยอดวังโปตาลา ยอดเขาเพชร
- ภูเขาหญิงตั้งครรภ์ มีทิวทัศน์ที่สวยงามของท้องทุ่งกว้าง โดยมีฉากหลังเป็นภูเขาสูงปกคลุมด้วยหิมะขาว และในหุบเขาจะมีลำธารใสสะอาดรวมถึงต้นสนสูงสลัด้วยต้นไม้หลายหลากเฉดสี เช่น เขียวอ่อน เขียวแก่ เหลืองส้ม แดง น้ำตาลเข้ม มีฝูงจามรีให้เห็นตลอดเส้นทาง และมีทะเลสาบที่ตั้งอยู่ท่ามกลางทุ่งหญ้าที่มีภูเขาหิมะล้อมรอบ



เย็น
จากนั้น

๑๐ บริการอาหารเย็น ณ ภัตตาคาร
พักที่ JIN LIN HOTEL หรือระดับเทียบเท่า ★★★★★

วันที่สาม

อุทยานแห่งชาติปีมิงโกว (รวมรถอุทยานและรถแบตเตอรี่) • เมืองเม่าเสียน

๑๐ (เช้า/กลางวัน/เย็น)

เช้า ๑๐ บริการอาหารเช้า ณ ห้องอาหารโรงแรม

จากนั้น ออกเดินทางเข้าสู่ **อุทยานแห่งชาติปีมิงโกว** อุทยานแห่งชาติระดับ4A เป็นแหล่งท่องเที่ยวที่ตั้งอยู่ในมณฑลเสฉวน เขตปกครองตนเองชนชาติทิเบตและเซียงอาป่า ที่นี่เป็นอีกหนึ่งอุทยานท่องเที่ยวทางธรรมชาติที่มีความสวยงามไม่แพ้ที่ใด มีทิวทัศน์ธรรมชาติที่ประกอบด้วยธารน้ำแข็ง ป่าไม้ ทะเลสาบ และน้ำพุร้อน โดยเมื่อมาถึงที่อุทยานจะมีรถนั่งรถอุทยานพาขึ้นไปตามเส้นทางอันคดเคี้ยวไปตามไหล่เขาที่สูงชัน เพื่อขึ้นไปสู่จุดชมวิวยุทธศาสตร์ด้านบน (รวมรถอุทยานและรถแบตเตอรี่)



ชมธรรมชาติที่สวยงามหลากหลายภายในอุทยานด้านใน ซึ่งมีสภาพอากาศที่เย็นสบาย มีความสดชื่น โดยมีจุดชมวิวน้ำตกที่สวยงามอยู่ท่ามกลางหุบเขาที่สวยงามให้ได้ชมแบบชื่นใจ และยังมีดอกไม้ไม้นานาพรรณที่สวยงามให้ได้ชม มีทะเลสาบอันกว้างใหญ่ที่มีน้ำใสสะอาด ซึ่งน้ำเหล่านี้ไหลมาจากภูเขาหิมะที่สูงใหญ่มากด้านบน และหากอากาศดีฟ้าเปิด ก็จะได้มองเห็นภูเขาหิมะที่ตั้งตระหง่านอยู่หลายลูก ภูเขาบางลูกยังจะได้เห็นกลาเซียร์ และหิมะที่ปกคลุมอยู่บนภูเขา เป็นภาพความงดงามตระการตา ที่ได้เห็นถึงความยิ่งใหญ่ที่ธรรมชาติได้สร้างสรรค์ขึ้นมาอย่างน่ามหัศจรรย์ใจ

หมายเหตุ : ปริมาณหิมะภายในอุทยานนั้น ขึ้นอยู่กับสภาพอากาศในแต่ละปี หากสถานที่ท่องเที่ยวปิด เนื่องจากสภาพอากาศไม่เอื้ออำนวย ภัยธรรมชาติ รัฐบาลสั่งปิด หรือเกิดเหตุขัดข้องต่างๆ ทำให้ไม่สามารถท่องเที่ยวภายในอุทยานได้ทางบริษัทฯ ขอสงวนสิทธิ์ปรับรายการเป็น ****อุทยานแห่งชาติขงผิงโกว**** หรือสถานที่อื่นๆ ทดแทนโดยไม่มี การหักคืนค่าใช้จ่ายใดๆ ทั้งสิ้น



กลางวัน ๑๑ บริการอาหารกลางวัน ณ ภัตตาคาร

จากนั้น ออกเดินทางสู่ **เมืองเม่าเสียน** (ใช้เวลาเดินทางประมาณ 3-4 ชั่วโมง)

เย็น ๑๑ บริการอาหารเย็น ณ ภัตตาคาร

จากนั้น พักที่ **WEST QIANG HOMELAND HOTEL** หรือระดับเทียบเท่า ★★★★★

วันที่สี่ อุทยานต้ากู่ปิงชว่น (รวมรถอุทยาน/ค่ากระเช้าไป-กลับ) • ผ่านชมทะเลสาบเต๋อซี • เมืองชานจู๋ซือ
๑๑ (เช้า/กลางวัน/เย็น)

เช้า ๑๑ บริการอาหารเช้า ณ ห้องอาหารโรงแรม

จากนั้น นำท่านเดินทางสู่ **เขตอุทยานต้ากู่ปิงชว่น** หรืออุทยานสวรรค์ภูผาหิมะการ์เซียต้ากู่ปิงชว่น (Dagu Glacier National Park) ” โดยเปลี่ยนเป็นรถภายในอุทยาน ชมความงามของ 3 ทะเลสาบสวรรค์ที่งดงามไม่แพ้จิวจ้ายโกว ชมทะเลสาบสาบจินไฮไต้ ทะเลสาบหงษ์ลำธารคู่รัก และ ทะเลสาบต้ากู่ (ทะเลสาบน้ำมันต์ขอ

พร) เพราะชาวทิเบตมีการเล่าขานว่าเมื่อใดที่มีเรื่องเดือดร้อนใจ ให้มากราบไหว้เทพเจ้าศักดิ์สิทธิ์ที่คุ้มครองทะเลสาบแห่งนี้จะทำให้เรื่องที่เดือดเนื้อร้อนใจคลายลง หรือต้องการขอพรต่อองค์เทพเจ้าก็จะสมหวังดั่งใจหมาย



(หมายเหตุ: ปริมาณหิมะขึ้นอยู่กับสภาพอากาศ)

นำท่าน **นั่งเคเบิลคาร์** เพื่อเดินทางขึ้นไปยัง จุดสูงสุดของภูเขาที่ความสูง 4,860 เมตร ระหว่างทางขึ้นคุณ จะได้เห็นภาพของทัศนียภาพของภูเขาน้ำแข็งที่เชื่อว่าเป็น สันหลังของมังกรอันงดงามชมภูเขาน้ำแข็งหิมะ

3 ลูก ชมความงดงามของภูเขาหิมะที่สูงชันตัดกับท้องฟ้าที่มีสีฟ้าครามสดใสและพระอาทิตย์สะท้อนการ
เขี้ยวคล้ายดั่งภูเขาเงินระยิบระยับ (รวมรถอุทยาน และค่ากระเช้าไป-กลับ)

กลางวัน ๑๑ บริการอาหารกลางวัน ณ ภัตตาคาร

จากนั้น นำท่านเดินทางไปยัง **เมืองชุนจูซื่อ** (ใช้เวลาเดินทางประมาณ 4 ชั่วโมง) ระหว่างทางผ่านชม **ทะเลสาบ เต๋อซี** ทะเลสาบน้ำสีเขียวดั่งมรกต บนที่ราบสูงรายล้อมไปด้วยภูเขาเกิดจากเหตุการณ์แผ่นดินไหวครั้งใหญ่
ในมณฑลเสฉวน ผลพวงของความสวยงามนั้นทำให้แผ่นดินทรุดจนเกิดรอยแยก และกลายเป็นมาเป็น
ทะเลสาบสีเขียวเทอร์ควอยซ์ที่ไหลไปตามแอ่งหุบเขา

เย็น ๑๑ บริการอาหารเย็น ณ ภัตตาคาร

จากนั้น พักที่ **WASSIM HOTEL** หรือระดับเทียบเท่า ★★★★★

วันที่ห้า อุทยานแห่งจิวจ้ายโกว (รวมรถเวียนอุทยาน)

๑๑ (เช้า/กลางวัน/เย็น)

เช้า ๑๑ บริการอาหารเช้า ณ ห้องอาหารโรงแรม



จากนั้น

นำท่านเดินทางสู่ **อุทยานแห่งชาติจิวจ้ายโกว** (โดยรถของอุทยาน) เพื่อชมมรดกโลกอุทยานแห่งชาติธารสวรรค์ “จิวจ้ายโกว” หนึ่งในมรดกโลกทางธรรมชาติของประเทศจีนที่ขึ้นชื่อเรื่องความสวยงามของภูเขา ลำธาร น้ำตก และทะเลสาบ ตั้งอยู่สูงกว่าระดับน้ำทะเลถึง 2,500 เมตร ภายในอาณาบริเวณอุทยานจิวจ้ายโกวประกอบด้วยภูเขาและหุบเขาอันสลัซบซ้อน เนื่องจากพื้นที่ส่วนใหญ่มีระดับพื้นดินที่ลดหลั่นจึงทำให้เกิดแอ่งน้ำน้อยใหญ่มากมาย ทั้งกลุ่มน้ำตกใหญ่น้อยและแม่น้ำ ซึ่งไหลมาจากหุบเขารวม 5 สาย ในยามฤดูใบไม้เปลี่ยนสีนั้น สีสนของทะเลสาบแห่งนี้จะเต็มไปด้วยสีแดง สีส้ม สีเหลือง ของใบไม้ที่ปลิวปลิวร่วงหล่นลงไปทะเลสาบ หากเป็นช่วงฤดูหนาวก็จะถูกปกคลุมไปด้วยหิมะให้บรรยากาศที่สวยงามไปในอีกรูปแบบหนึ่ง จนได้รับฉายาว่า “ดินแดนแห่งเทพนิยาย” **(หมายเหตุ: ราคาชมมรดกอุทยานแล้ว (รถเวียน) หากต้องการเหมารถแบบส่วนตัวทั้งกรุ๊ป ต้องชำระเพิ่มกับทางไกด์ท้องถิ่นหรือหัวหน้าทัวร์)**

สถานที่ท่องเที่ยวที่อยู่ในอุทยานแห่งชาติจิวจ้ายโกว

- **ทะเลสาบกระจก (MIRROR LAKE)** ถือเป็นทะเลสาบที่ความสวยงามอย่างมาก โดยเฉพาะในยามที่ผืนน้ำนิ่งสงบไม่ไหวสั่น และลมไม่แรง ผืนน้ำจะนิ่งสนิทสะท้อนความสวยงามของทัศนียภาพโดยรอบราวกับกระจกบานยักษ์
- **ทะเลสาบนกยูง (PEACOCK LAKE)** รูปร่างลักษณะคล้ายนกยูง มีน้ำสีฟ้าอมน้ำเงินในบริเวณร่องน้ำลึก และสีเขียวมรกตในบริเวณร่องน้ำตื้น ทอประกายสีทองยามสะท้อนกับแสงแดด ตัวทะเลสาบนั้นตั้งอยู่ภายในหุบเขาที่เต็มไปด้วยด้วยต้นไม้หนาชนิด
- **ทะเลสาบไผ่ลูกศร (ARROW BAMBOO LAKE)** เป็นทะเลที่มีน้ำเขียว และลายล้อมไปด้วยวิวทิวทัศน์ที่สวยงาม
- **ทะเลสาบแพนด้า (PANDA LAKE)** หนึ่งในสองทะเลสาบของจิวจ้ายโกวที่มีความลึกมากจนผืนน้ำจับตัวเป็นน้ำแข็งในช่วงฤดูหนาว
- **ทะเลสาบดอกไม้ห้าสี (FIVE FLOWER LAKE)** ทะเลสาบสีฟ้าที่ปกคลุมไปด้วยต้นไม้หลากสี ได้รับการยกย่องว่าเป็นทะเลสาบที่สวยงามที่สุดในอุทยานแห่งนี้ แม้จะเป็นเพียงทะเลสาบเล็กๆ แต่กลับมีความงดงามจนน่าอัศจรรย์ เมื่อยามแสงอาทิตย์ตกกระทบผืนน้ำจะเปล่งประกายเป็นสีรุ้งดูงดงามมากๆ

กลางวัน

๑๑ บริการอาหารกลางวัน ณ ภัตตาคาร

จากนั้น

ชมความงดงามอีกด้านของอุทยานจิวจ้ายโกว **น้ำตกธารไข่มุก** เป็นน้ำตกที่ไหลผ่านถ้ำ และลำธารใหญ่ที่สลัซบซ้อนดุจดั่งวังบาดาล มีสายน้ำที่ทอดธารลดหลั่นยาวเป็นระยะทางยาวอย่างไม่ขาดสาย ส่องประกายระยิบระยับงดงามราวกับเส้นไข่มุก และชมความงดงามของ **ทะเลสาบแรด (RHINOCEROS LAKE)** เป็นทะเลสาบขนาดใหญ่เป็นอันดับ 2 รองจากทะเลสาบยาว เส้นที่อันน่าประทับใจของทะเลสาบแห่งนี้คือ หมู่มะเขมและสายหมอกที่สะท้อนทะเลสาบแรดจนแยกไม่ออกว่า ส่วนไหนที่เป็นท้องฟ้าหรือส่วนไหนที่เป็นผืนน้ำ

ความเปลี่ยนแปลงของทั้งเมฆและหมอกในทุกๆ เช้า นั้น ทำให้ความงดงามของทะเลสาบแตกต่างกันไปในแต่ละวัน



ชมความยิ่งใหญ่ของ **ทะเลสาบยาว (LONG LAKE)** เป็นทะเลสาบที่ใหญ่ที่สุดในอุทยานจิวจ้ายโกว ซึ่งเกิดจากการละลายของหิมะบนภูเขา มีต้นสนซีดาร์ทั่วภูเขาล้อมรอบทะเลสาบ เมื่อมองจากระยะไกลสะท้อนเป็นทิวทัศน์อันงดงามเปรียบได้กับพระราชวังหยกในชั้นฟ้า ด้านข้างของทะเลสาบมีต้นไม้เก่าที่เชื่อว่าเป็นเทพผู้พิทักษ์ทะเลสาบยาว



หมายเหตุ : ปริมาณหิมะภายในอุทยานนั้น ขึ้นอยู่กับสภาพอากาศในแต่ละปี หากสถานที่ท่องเที่ยวปิดเนื่องจากสภาพอากาศไม่เอื้ออำนวย ภัยธรรมชาติ รัฐบาลสั่งปิด หรือเกิดเหตุขัดข้องต่างๆ ทำให้ไม่สามารถ

ท่องเที่ยวภายในอุทยานได้ ทางบริษัทฯ ขอสงวนสิทธิ์บรรยายการทดแทนเป็น **อุทยานแห่งชาติมู่หนี่โกว** หรือสถานที่อื่นๆ ทดแทนโดยไม่มีกรหักคินค่าใช้จ่ายใดๆ ทั้งสิ้น

เย็น
ที่พัก ๑๐ บริการอาหารเย็น ณ ภัตตาคาร
พักที่ CELEBRITY HOTEL หรือระดับเทียบเท่า ★★★★★

วันที่หก เมืองโบราณซงพาน • เมืองตู่เจียงเยียง • ห้องสมุดจงซูเก้อ • เมืองเจิงตู • น้ำพุไม้ไผ่ ดึก SKP GLOBAL CENTER

๑๐ (เช้า/กลางวัน/เย็น)

เช้า ๑๐ บริการอาหารเช้า ณ ห้องอาหารโรงแรม



จากนั้น ออกเดินทางสู่ **เมืองเจิงตู** (ใช้เวลาเดินทางประมาณ 6-7 ชั่วโมง) ระหว่างทางแวะชม **เมืองโบราณซงพาน** เมืองชายแดนจีน-ทิเบต ซึ่งในสมัยโบราณเป็นเมืองที่ใช้แลกเปลี่ยนสินค้าระหว่างชาวฮั่นและชาวทิเบต ชม กำแพงเมืองโบราณที่ทำจากอิฐ และหินที่ใช้แรงงานคนสร้างมากกว่าหนึ่งแสนคน ด้านหน้ามีรูปปั้นของเจ้า เหวินเฉินกับกษัตริย์ซงเซินกัมโปแห่งทิเบต เมืองโบราณที่มีกำแพงรายล้อมรอบด้านนอก ส่วนด้านในจะมี

สินค้าพื้นเมือง ของที่ระลึก และอาหาร มีทั้งอาหารเนื้อวัว (อาหารอิสลาม เนื่องจากชาวกุยอาศัยอยู่จำนวนมาก) และยังมีอาหารของชาวจีนทิเบตที่สามารถลองชิมได้ ซึ่งการเดินทางในเมืองโบราณชงพาน หากนั่งสามล้อก็สามารถเที่ยวได้ทั่วเมืองแล้ว

กลางวัน **๑๑ บริการอาหารกลางวัน ณ ภัตตาคาร**

จากนั้น ระหว่างทางแวะเที่ยว **เมืองตุเจียงเอี้ยน** และนำท่านเดินทางสู่ **ร้านหนังสือจงซูเก๋อ** (ตุเจียงเอี้ยนจงซูเก๋อ) ร้านหนังสือสุดล้ำสมัยที่ถูกเนรมิตให้ดูแปลกตาเหมือนหลุดมาจากภาพยนตร์ Inception ตัวเพดานกระจกสะท้อนภาพบันไดซิกแซกภายในร้านหนังสือจงซูเก๋อ ทำให้ร้านหนังสือแห่งนี้ดูมีลูกเล่นแตกต่างจากร้านหนังสือทั่วไป



เดินทางต่อไปยังห้างสุดล้ำแห่งโลกอนาคต **SKP GLOBAL CENTER** ห้างสรรพสินค้าชั้นนำที่ใหญ่ที่สุดในเอเชีย มีร้านค้าแบรนด์เนมชั้นนำมากมาย การออกแบบจะเป็นการผสมผสานกันระหว่าง Ground Park และห้างสรรพสินค้าจากมุมมองของสวนสาธารณะบนพื้นดิน ที่นี่ยังมีจุดฮิตถ่ายรูปและทำ



คอนเทนต์ของหนุ่มสาวเจ๋งดู โดยจะมีเสาหินน้ำพุขนาดใหญ่ที่ถูกออกแบบมาให้เหมือนปล้องไม้ไผ่ 6 ต้น
ประดับไฟ LED สุดอลังการ

เย็น ๑๐ บริการอาหารเย็น ณ ภัตตาคาร
ที่พัก พักที่ JOYFUL HOTEL หรือระดับเทียบเท่า ★★★★★

วันที่เจ็ด วัดต้าฉือ • ถนนคนเดินซุนซีลู่ • หมีแพนด้าปิ่นตีก IFS • ถนนชอยกว้างชอยแคบ • สนามบิน
เจียงตูเทียนฟู่ • สนามบินดอนเมือง

๑๐ (เช้า/กลางวัน/-)

เช้า ๑๐ บริการอาหารเช้า ณ ห้องอาหารโรงแรม

จากนั้น นำท่านสู่ **ถนนไท่กุ่หลี่หลิน** ด้านในมี **วัดต้าฉือ** เป็นวัดเก่าแก่ที่มีอายุยาวนานกว่า 1,600 ปี ตั้งอยู่ในใจ
กลางเมืองเจียงตู แต่เดิมที่ตรงนี้คือบริเวณของวัดต้าฉือ สถานที่ซึ่งพระถังซำจั๋งเคยจำพรรษาก่อนเดินทาง
ไปชมพูทวีป โดยทางโครงการได้อนุรักษ์อาคารบางส่วน และปรับปรุงพื้นที่รอบๆ โดยมีวัดเป็นศูนย์กลาง
ปัจจุบันไท่กุ่หลี่เป็นที่ตั้งของวัด ซ้อปี้งคอมเพล็กซ์ ร้านอาหาร ห้างสรรพสินค้า โรงภาพยนตร์ จัตุรัส และ
โรงแรมหรู เดินทางต่อไปยัง **ถนนคนเดินซุนซีลู่** เป็นถนนคนเดินเหมือนสยามสแคว้ในบ้านเรา ซึ่งขาย
สินค้าที่ทันสมัยเป็นถนนที่ปิดไม่ให้รถ สามารถวิ่งผ่านได้ ห้างดังในย่านนี้มีให้เลือกซื้อปิ้งมากมาย
หลากหลายทั้งแบรนด์เนมชื่อดังทั้งต่างประเทศและของจีน และถ่ายรูปกับ **แพนด้ายักษ์ยักษ์ปิ่นตีก** เจ้า
แพนด้าอ้วนน่ารักกำลังป่ายปิ่นตีก IFS BUILDING เป็นประติมากรรมแพนด้ายักษ์ที่แขวนอยู่บน
อาคารใจกลางเมือง

กลางวัน ๑๐ บริการอาหารกลางวัน ณ ภัตตาคาร



จากนั้น เดินเที่ยว **ถนนชอยกว้างชอยแคบ** เป็นถนนที่แสดงถึงวิถีชีวิตของคนจีนเฉิงตูในสมัยโบราณ ผสมความเป็นทันสมัยเข้าไปอย่างลงตัว ถนนคนเดินมี 3 ซอย แต่ละซอยมีความยาวประมาณ 400 เมตร มีร้านค้าเล็กๆ ตั้งเรียงรายอยู่ในแต่ละซอยและตรอกให้เดินช้อปปิ้งเพลิน ทั้งร้านหนังสือ ร้านชา-กาแฟ บาร์ เสื้อผ้า ไปจนถึงร้านอาหารนานาชาติ

ได้เวลาสมควรนำท่านเดินทางสู่สนามบิน

20.30 น. ออกเดินทางสู่ **กรุงเทพฯ ประเทศไทย** โดยเที่ยวบินที่ **SL933 (ไม่มีบริการอาหารบนเครื่อง)**

22.35 น. เดินทางถึง **สนามบินดอนเมือง** โดยสวัสดิภาพ พร้อมความประทับใจไม่รู้ลืม

ค่าทิปคนขับรถ และมัคคุเทศก์ท้องถิ่น
ท่านละ 1,500 บาท/ทริป/ลูกทัวร์ 1 ท่าน

**** กรุณาพกทิปตามความพึงใจในบริการของท่าน ****

ราคา INFANT (อายุไม่ถึง 2 ปี บริบูรณ์ ณ
วันเดินทางกลับ) ท่านละ 10,000 บาท
อัตรานี้รวมรายการทัวร์ และตั๋วเครื่องบินแล้ว

เงื่อนไขการสำรองที่นั่งและการยกเลิกทัวร์



การจองทัวร์

- กรุณาจองทัวร์ล่วงหน้า ก่อนการเดินทาง พร้อมชำระมัดจำ **10,000** บาท ส่วนที่เหลือชำระทันทีก่อนการเดินทางไม่น้อยกว่า 21 วัน มิฉะนั้นถือว่าท่านยกเลิกการเดินทางโดยอัตโนมัติ (ช่วงเทศกาลกรุณาชำระก่อนเดินทาง 30 วัน)

กรณียกเลิก : จอยกรุ๊ป

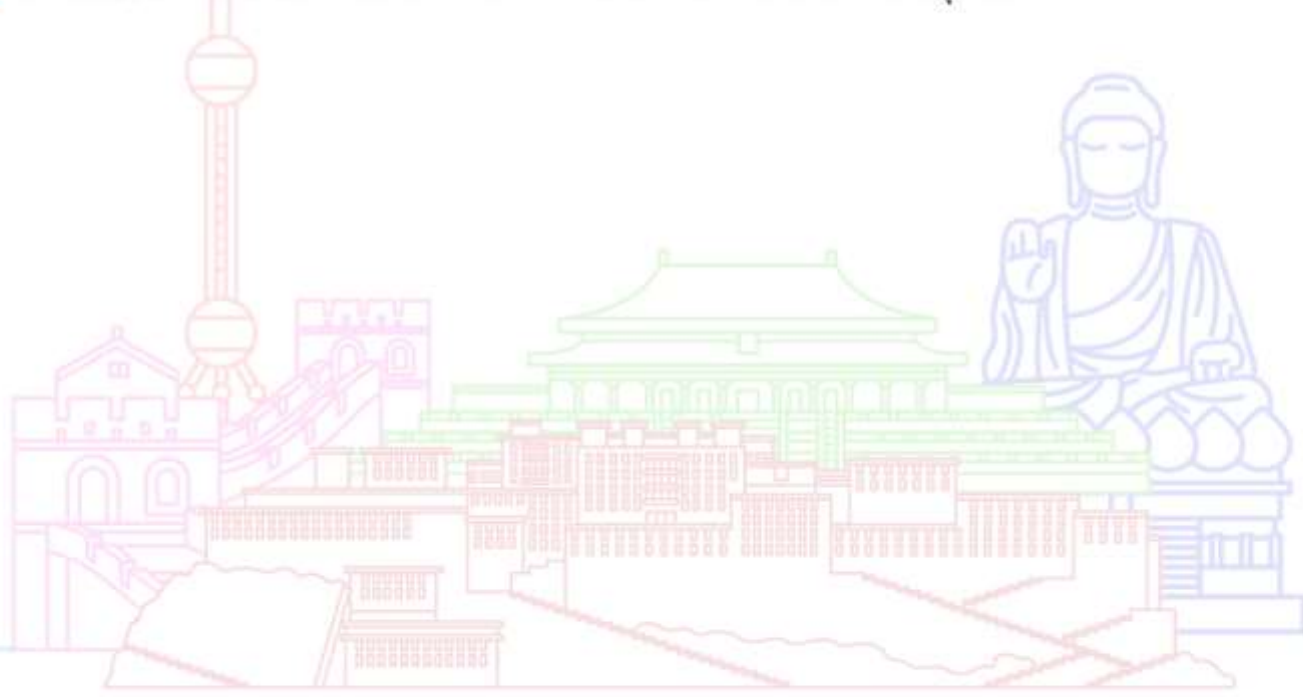
- ยกเลิกก่อนการเดินทาง 45 วันขึ้นไป บริษัทฯ จะคืนเงินมัดจำให้ทั้งหมด โดยหักค่าใช้จ่ายที่เกิดขึ้นจริง **ยกเว้นในกรณีวันหยุดเทศกาล, วันหยุดนักขัตฤกษ์ ยกเลิกก่อนการเดินทาง 60 วัน จะคืนเงินมัดจำให้ทั้งหมด โดยหักค่าใช้จ่ายที่เกิดขึ้นจริง (ค่าใช้จ่ายที่เกิดขึ้นจริง อาทิเช่น ค่าตั๋วเครื่องบิน ค่าโรงแรม ฯลฯ)**
- ยกเลิกการเดินทาง 45 วัน ก่อนการเดินทาง หักค่าทัวร์ 50% จากราคาขาย และหักค่าใช้จ่ายที่เกิดขึ้นจริงทั้งหมดไม่ว่ากรณีใดๆ ทั้งสิ้น (ค่าใช้จ่ายที่เกิดขึ้นจริง อาทิเช่น ค่าตั๋วเครื่องบิน ค่าโรงแรม ฯลฯ)
- ยกเลิกการเดินทาง 30 วัน ก่อนการเดินทาง บริษัทฯ ขอสงวนสิทธิ์เก็บเงินค่าทัวร์ทั้งหมดไม่ว่ากรณีใด ๆ ทั้งสิ้น

กรณียกเลิก : คัดกรุป

- ยกเลิกหรือเลื่อนการเดินทางต้องทำก่อนการเดินทาง 60 วัน บริษัทฯจะคืนเงินมัดจำให้ทั้งหมด **ยกเว้นในกรณีวันหยุดเทศกาล, วันหยุดนักขัตฤกษ์ ทางบริษัทฯ ขอสงวนสิทธิ์ยึดเงินมัดจำโดยไม่มีเงื่อนไขใดๆทั้งสิ้น**
- ยกเลิกการเดินทางภายใน 60 วัน **ทางบริษัทฯ ขอสงวนสิทธิ์ยึดเงินมัดจำโดยไม่มีเงื่อนไขใดๆทั้งสิ้น**
- ยกเลิกการเดินทางหลังชำระเต็มจำนวน **ทางบริษัทฯ ขอสงวนสิทธิ์เก็บเงินค่าทัวร์ทั้งหมดโดยไม่มีเงื่อนไขใดๆทั้งสิ้น**

กรณีเจ็บป่วย

- กรณีเจ็บป่วย จนไม่สามารถเดินทางได้ ซึ่งจะต้องมีใบรับรองแพทย์จากโรงพยาบาลรับรอง บริษัทฯจะทำการเลื่อนการเดินทางของท่านไปยังคณะต่อไป แต่ทั้งนี้ท่านจะต้องเสียค่าใช้จ่ายที่ไม่สามารถยกเลิกหรือเลื่อนการเดินทางได้ตามความเป็นจริง
- ในกรณีเจ็บป่วยกะทันหันก่อนล่วงหน้าเพียง 7 วันทำการ ทางบริษัทฯ ขอสงวนสิทธิ์ในการคืนเงินทุกกรณี



กรณีจองทัวร์วันหยุดเทศกาล, วันหยุดนักขัตฤกษ์, วันหยุดยาวต่อเนื่อง และได้มีการแจ้งยกเลิกทัวร์ ทางบริษัทฯ ขอสงวนสิทธิ์เก็บค่าทัวร์ทั้งหมด โดยไม่มีเงื่อนไขใดๆ ทั้งสิ้น

อัตราค่าบริการรวม



- ✈️ ตัวเครื่องบินไป - กลับพร้อมคนละ (ไม่สามารถสะสมไมล์ได้)
- ✈️ ภาษีน้ำมันและภาษีตัวทุกชนิด (สงวนสิทธิ์เก็บเพิ่มหากสายการบินปรับขึ้นก่อนวันเดินทาง)
- 🛏️ ค่าระวางน้ำหนักกระเป๋า ตามที่สายการบินกำหนด
- 🛏️ ที่พักโรงแรมตามรายการ ที่พักห้องละ 2-3 ท่าน (กรณีที่พักไม่มีห้องพักสำหรับ 3 ท่าน ลูกค้ายจะต้องเพิ่มเงินเป็นห้องพักห้องเดียว)
- 🍽️ มื้ออาหารตามรายการระบุ (สงวนสิทธิ์ในการสลับมื้อหรือเปลี่ยนแปลงเมนูอาหารตามสถานการณ์)
- 🍷 ค่าน้ำดื่มบนรถวันละ 1 ขวด/ท่าน
- 📍 ค่าเข้าชมสถานที่ท่องเที่ยวตามรายการระบุ
- 🚗 ค่ารถโค้ช รับ-ส่ง สถานที่ท่องเที่ยวตามรายการระบุ
- 📄 ประกันอุบัติเหตุวงเงิน 1,000,000 บาท (เป็นไปตามเงื่อนไขตามกรมธรรม์)

*เงื่อนไขประกันการเดินทาง ค่าประกันอุบัติเหตุและค่ารักษาพยาบาล คุ้มครองเฉพาะกรณีที่ได้รับอุบัติเหตุของผู้เดินทางระหว่างการเดินทาง ไม่คุ้มครองถึงการสูญเสียทรัพย์สินส่วนตัวและไม่คุ้มครองโรคประจำตัวและปัญหาสุขภาพอื่นๆ

อัตราค่าบริการไม่รวม



- ✗ ภาษีมูลค่าเพิ่ม 7% และภาษีหัก ณ ที่จ่าย 3%
- ✗ ค่าทำหนังสือเดินทางไทย และค่าธรรมเนียมสำหรับผู้ถือพาสปอร์ตต่างชาติ
- ✗ ค่าน้ำหนักกระเป๋าเดินทางในกรณีที่เกิดเกินกว่าสายการบินกำหนด
- ✗ ค่าใช้จ่ายส่วนตัว อาทิ อาหารและเครื่องดื่มที่สั่งเพิ่มพิเศษ, โทรศัพท์-โทรสาร, อินเทอร์เน็ต, มินิบาร์, ซักรีดที่ไม่ได้ระบุไว้ในรายการ
- ✗ ค่าใช้จ่ายอันเกิดจากความล่าช้าของสายการบิน, อุบัติภัยทางธรรมชาติ, การประท้วง, การจลาจล, การนัดหยุดงาน, การถูกปฏิเสธไม่ให้ออกและเข้าเมืองจากเจ้าหน้าที่ตรวจคนเข้าเมืองและเจ้าหน้าที่กรมแรงงานทั้งที่เมืองไทยและต่างประเทศซึ่งอยู่นอกเหนือความควบคุมของบริษัทฯ
- ✗ ค่าทิปไกด์ท้องถิ่น, พนักงานขับรถ รวมทั้งทิป 1,500 บาท/ทริป/ลูกทัวร์ 1 ท่าน
- ✗ ค่าใช้จ่ายที่เกี่ยวข้องกับโรค COVID-19 ทุกกรณี
- ✗ ค่าวีซ่าท่องเที่ยวเข้าประเทศจีน กรณีทางรัฐบาลจีนประกาศยกเลิกฟรีวีซ่า หรือเดินทางเข้าประเทศจีนเกิน 180 วัน/ปี ทั้งนี้ขึ้นอยู่กับประกาศของทางรัฐบาลจีนเป็นหลัก
- ✗ ค่าดำเนินการวีซ่าจีนสำหรับชาวต่างชาติที่ไม่ได้รับการยกเว้นวีซ่า ผู้เดินทางต้องเป็นผู้ดำเนินการยื่นวีซ่าด้วยตนเอง และชำระค่าธรรมเนียมวีซ่าจีนสำหรับชาวต่างชาติหรือต่างด้าว

****ทิปหัวหน้าทัวร์ ไม่บังคับ ขึ้นอยู่กับความพึงพอใจของท่าน****



กรณีที่ท่านต้องออกตัวภายใน เช่น (ตัวเครื่องบิน, ตัวรถทัวร์, ตัวรถไฟ) กรุณาสอบถามที่เจ้าหน้าที่ทุกครั้งก่อนทำการออกตัว เนื่องจากสายการบินอาจมีการเปลี่ยนแปลงไฟล์บิน หรือเวลาบินโดยไม่ได้แจ้งให้ทราบล่วงหน้า ทางบริษัทฯ จะไม่รับผิดชอบใดๆ ในกรณี ถ้าท่านออกตัวภายในโดยไม่แจ้งให้ทราบและหากไฟล์บินมีการปรับเปลี่ยนเวลาบินเพราะถือว่าท่านยอมรับในเงื่อนไขดังกล่าว

เงื่อนไขอื่น ๆ



- บริษัทฯ ขอสงวนสิทธิ์ในการเก็บค่าใช้จ่ายทั้งหมด กรณีท่านยกเลิกการเดินทางและมีผลทำให้คณะเดินทางไม่ครบตามจำนวนที่บริษัทฯ กำหนดไว้ (15 ท่านขึ้นไป) เนื่องจากเกิดความเสียหายต่อทางบริษัทฯ และผู้เดินทางอื่นที่เดินทางในคณะเดียวกัน บริษัทฯต้องนำไปชำระค่าเสียหายต่าง ๆ ที่เกิดจากการยกเลิกของท่าน
- กรณีที่ท่านต้องออกตัวภายใน เช่น (ตัวเครื่องบิน, ตัวรถทัวร์, ตัวรถไฟ) กรุณาสอบถามที่เจ้าหน้าที่ทุกครั้งก่อนทำการออกตัว เนื่องจากสายการบินอาจมีการปรับเปลี่ยนพลัทบิน หรือเวลาบิน โดยไม่ได้แจ้งให้ทราบล่วงหน้า ทางบริษัทฯ จะไม่รับผิดชอบใดๆ ในกรณี ถ้าท่านออกตัวภายในโดยไม่แจ้งให้ทราบและหากไฟลัทบินมีการปรับเปลี่ยนเวลาบินเพราะถือว่าท่านยอมรับในเงื่อนไขดังกล่าว
- กรณีผู้เดินทางที่ต้องการความช่วยเหลือเป็นพิเศษ เช่น การขอใช้วีลแชร์ที่สนามบิน กรุณาแจ้งบริษัทฯ อย่างน้อย 7 วัน ก่อนการเดินทาง หรือเริ่มตั้งแต่ท่านจองทัวร์ มิฉะนั้นทางบริษัทฯ ไม่สามารถจัดการได้ล่วงหน้า ทางบริษัทฯ ขอสงวนสิทธิ์ในการเรียกเก็บค่าใช้จ่ายตามจริงที่เกิดขึ้นกับผู้เดินทาง (ถ้ามี)
- กรณีท่านเป็นอิสลาม ไม่สามารถทานอาหารบางประเภทได้ โปรดระบุให้ชัดเจนก่อนทำการจอง กรณีแจ้งล่วงหน้าก่อนเดินทาง กะทันหัน อาจมีค่าใช้จ่ายเพิ่มเติม
- กรณีใช้หนังสือเดินทางราชการ (เล่มน้ำเงิน) เดินทางเพื่อการท่องเที่ยวเกี่ยวกับคณะทัวร์ หากท่านถูกปฏิเสธในการเข้า - ออกประเทศใดๆ ก็ตาม ทางบริษัทฯ ขอสงวนสิทธิ์ไม่คืนค่าทัวร์และรับผิดชอบใดๆ ทั้งสิ้น
- เมื่อท่านได้ชำระเงินมัดจำหรือทั้งหมด ทางบริษัทฯ จะถือว่าท่านรับทราบและยอมรับในเงื่อนไขต่างๆ ของบริษัทฯ ที่ได้ระบุไว้ในรายการทัวร์ทั้งหมด

โรงแรมที่พัก



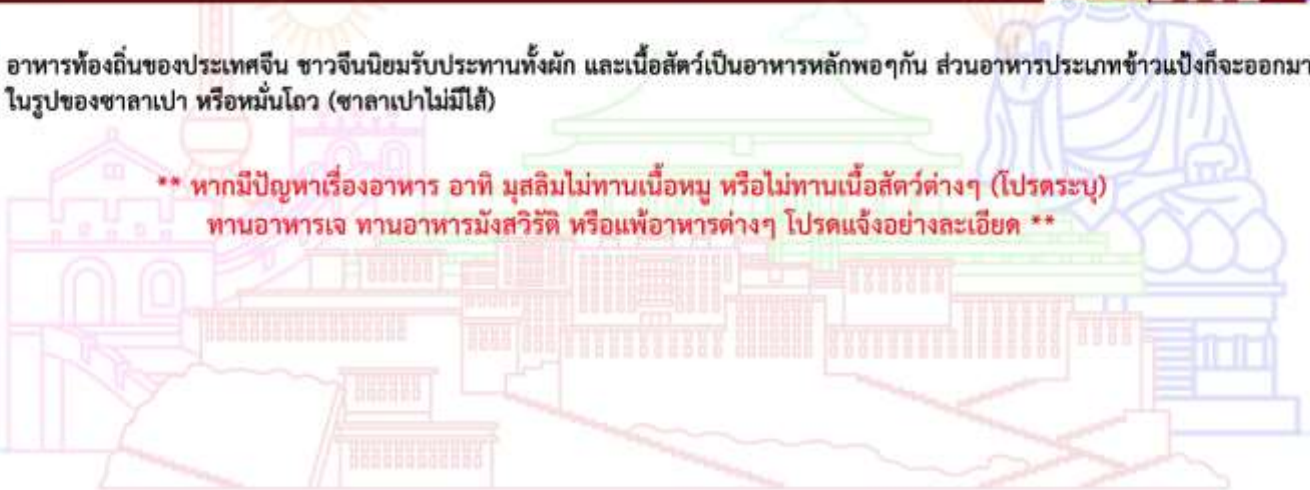
- เนื่องจากห้องพักของโรงแรมในประเทศจีนนั้น มีห้องพักประเภท DOUBLE BED (DBL) ค่อนข้างจำกัด หากลูกค้ามีความประสงค์จะพักห้องประเภทนี้ ควรแจ้งเจ้าหน้าที่ล่วงหน้าก่อนทำการจอง บริษัทฯ จะยึดประเภทห้องพักตามใบจองจากบริษัทเอเจนซีที่ท่านทำการจองทัวร์มาเท่านั้น หากมีการปรับเปลี่ยนห้องพักในระยะเวลาใกล้วันเดินทาง บริษัทฯ ขอสงวนสิทธิ์เปลี่ยนแปลงประเภทห้องพักโรงแรมที่ระบุในรายการทัวร์ เป็นเพียงโรงแรมที่นำเสนอเบื้องต้นเท่านั้น ซึ่งอาจจะมีการเปลี่ยนแปลง แต่โรงแรมที่เข้าพักจะเป็นโรงแรมระดับเดียวกันเท่านั้น (มาตรฐานประเทศจีน)

อาหาร



- **!** อาหารท้องถิ่นของประเทศจีน ชาวจีนนิยมรับประทานทั้งผัก และเนื้อสัตว์เป็นอาหารหลักพอๆกัน ส่วนอาหารประเภทข้าวแป้งก็จะออกมาในรูปของซาลาเปา หรือหมั่นโถว (ซาลาเปาไม่มีไส้)

**** หากมีปัญหาเรื่องอาหาร อาทิ มุสลิมไม่ทานเนื้อหมู หรือไม่ทานเนื้อสัตว์ต่างๆ (โปรดระบุ) ทานอาหารเจ ทานอาหารมังสวิรัต หรือแพ้อาหารต่างๆ โปรดแจ้งอย่างละเอียด ****



รายละเอียดเพิ่มเติม



- บริษัทฯ มีสิทธิ์ในการเปลี่ยนแปลงโปรแกรมทัวร์ในกรณีที่เกิดเหตุสุดวิสัยจนไม่อาจแก้ไขได้
- เที่ยวบิน, ราคาและรายการท่องเที่ยว สามารถเปลี่ยนแปลงได้ตามความเหมาะสมโดยคำนึงถึงผลประโยชน์ของผู้เดินทางเป็นสำคัญ
- หนังสือเดินทางต้องมีอายุการใช้งานเหลือไม่น้อยกว่า 6 เดือน และบริษัทฯ รับผิดชอบเฉพาะผู้มีจุดประสงค์เดินทางเพื่อท่องเที่ยวเท่านั้น (หนังสือเดินทางต้องมีอายุเหลือใช้งานไม่น้อยกว่า 6 เดือน บริษัทฯ ไม่รับผิดชอบหากอายุเหลือไม่ถึงและไม่สามารถเดินทางได้)
- ทางบริษัทฯ จะไม่รับผิดชอบใดๆ ทั้งสิ้น หากเกิดความล่าช้าของสายการบิน, สายการบินยกเลิกบิน , การประท้วง, การนัดหยุดงาน, การก่อกองลาจลหรือกรณีท่านถูกปฏิเสธการเข้าหรือออกเมืองจากเจ้าหน้าที่ตรวจคนเข้าเมือง หรือ เจ้าหน้าที่กรมแรงงานทั้งจากไทยและต่างประเทศซึ่งอยู่นอกเหนือความรับผิดชอบของบริษัทฯ หรือเหตุภัยพิบัติทางธรรมชาติ (ซึ่งลูกค้าจะต้องยอมรับในเงื่อนไขในกรณีที่เกิดเหตุสุดวิสัย ซึ่งอาจจะปรับเปลี่ยนโปรแกรมตามความเหมาะสม)
- ทางบริษัทฯ จะไม่รับผิดชอบใดๆ ทั้งสิ้น หากผู้เดินทางประสบเหตุสภาวะฉุกเฉินจากโรคประจำตัว ซึ่งไม่ได้เกิดจากอุบัติเหตุ ในรายการท่องเที่ยว (ซึ่งลูกค้าจะต้องยอมรับในเงื่อนไขในกรณีที่เกิดเหตุสุดวิสัย ซึ่งอยู่นอกเหนือความรับผิดชอบของบริษัทฯ)
- ทางบริษัทฯ จะไม่รับผิดชอบใดๆ ทั้งสิ้น หากท่านใช้บริการของทางบริษัทฯ ไม่ครบ อาทิ ไม่เที่ยวบางรายการ, ไม่ทานอาหารบางมื้อ, เพราะค่าใช้จ่ายทุกอย่างทางบริษัทฯ ได้ชำระค่าใช้จ่ายให้ตัวแทนต่างประเทศแบบเหมาจ่ายขาด ก่อนเดินทางเรียบร้อยแล้ว เป็นการชำระเหมาขาด
- ทางบริษัทฯ จะไม่รับผิดชอบใดๆ ทั้งสิ้น หากเกิดสิ่งของสูญหายจากการโจรกรรมและหรือเกิดอุบัติเหตุที่เกิดจากความประมาทของนักท่องเที่ยวเองหรือในกรณีที่กระเป๋าสัญหายหรือชำรุดจากสายการบิน
- กรณีที่การตรวจคนเข้าเมืองทั้งที่กรุงเทพฯ และในต่างประเทศปฏิเสธมิให้เดินทางออกหรือเข้าประเทศที่ระบุไว้ในรายการเดินทาง บริษัทฯ ขอสงวนสิทธิ์ที่จะไม่คืนค่าบริการไม่ว่ากรณีใดๆ ทั้งสิ้น
- ตัวเครื่องบินเป็นตัวราคาพิเศษ กรณีที่ท่านไม่เดินทางพร้อมคณะไม่สามารถนำมาเลื่อนวันหรือคืนเงินและไม่สามารถเปลี่ยนชื่อได้ หากมีการปรับราคาบัตรโดยสารสูงขึ้น ตามอัตราค่าน้ำมันหรือค่าเงินแลกเปลี่ยน ทางบริษัทฯ ขอสงวนสิทธิ์ปรับราคาตัวดังกล่าว
- เมื่อท่านตกลงชำระเงินไม่ว่าทั้งหมดหรือบางส่วนผ่านตัวแทนของบริษัทฯ หรือชำระโดยตรงกับทางบริษัทฯ ทางบริษัทฯ จะถือว่าท่านได้ยอมรับในเงื่อนไขข้อตกลงต่างๆ ที่ได้ระบุไว้ข้างต้นนี้แล้วทั้งหมด
- กรู๊ปที่เดินทางช่วงวันหยุดหรือเทศกาลที่ต้องการันตีมัดจำกับสายการบินหรือผ่านตัวแทนในประเทศหรือต่างประเทศ รวมถึงเที่ยวบินพิเศษ เช่น Charter Flight, Extra Flight จะไม่มีการคืนเงินมัดจำหรือค่าทัวร์ทั้งหมด
- ในกรณีของ PASSPORT นั้น จะต้องไม่มีการชำระ เบี้ยปรับ การขีดเขียนรูปต่างๆ หรือแม้กระทั่งตราประทับลายการ์ตูน ที่ไม่ใช่การประทับตราอย่างเป็นทางการของตม. กรุณาตรวจสอบ PASSPORT ของท่านก่อนการเดินทางทุกครั้ง หาก ตม.ปฏิเสธการเข้า-ออกเมืองของท่าน ทางบริษัทฯ จะไม่รับผิดชอบใดๆ ทั้งสิ้น
- กรณีมี "คดีความ" ที่ไม่อนุญาตให้ท่านเดินทางออกนอกประเทศได้ โปรดทำการตรวจสอบก่อนการจองทัวร์ว่าท่านสามารถเดินทางออกนอกประเทศได้หรือไม่ ถ้าไม่สามารถเดินทางได้ ซึ่งเป็นสิ่งที่อยู่เหนือการควบคุมของบริษัทฯ ทางบริษัทฯ จะไม่รับผิดชอบใดๆ ทั้งสิ้น
- กรณี "หญิงตั้งครรภ์" ท่านจะต้องมีใบรับรองแพทย์ ระบุชัดเจนว่าสามารถเดินทางออกนอกประเทศได้ รวมถึงรายละเอียดอายุครรภ์ที่ชัดเจน สิ่งนี้อยู่เหนือการควบคุมของบริษัทฯ ทางบริษัทฯ จะไม่รับผิดชอบใดๆ ทั้งสิ้น
- ภาพที่ใช้เพื่อการโฆษณาเท่านั้น



ก่อนตัดสินใจจองทัวร์ควรอ่านเงื่อนไขการเดินทางและรายการทัวร์อย่างละเอียด
ทุกหน้าอย่างถี่ถ้วนแล้วจึงมัดจำเพื่อประโยชน์ของท่านเอง