



กัสโต เวิลด์ ทัวร์ (สำนักงานใหญ่) 8/29 ถ.สุคนธสวัสดิ์ แขวงลาดพร้าว เขตลาดพร้าว  
กรุงเทพมหานคร 10230 โทร: 02 542 4040 แฟกซ์: 02 542 4292  
Website: www.gustotour.com E-mail: gusto@gustotour.com  
ID LINE : @gustotour โบอิญญาตเลขที่ 11/03295

GT-ICN XJ18



# KOREA



## สบาย...สบาย Cool...Ice Fishing Festival

โดยสายการบิน ไทยแอร์เอเชียเอ็กซ์  
**5 วัน 3 คืน**

**ไฮไลท์ ทัวร์ สบาย...สบาย Cool...Ice Fishing Festival**

- ว้าวๆๆ สนุกสนานกับเทศกาลคปลาน้ำแข็ง
- สนุกสนานเพลิดเพลินกับการเล่นสกีพร้อมอากาศเย็นสบายๆ
- ลิ้มรสตอเบอร์รี่เกาหลีสดๆจากไร่
- ชมวิว แลนด์มาร์คแห่งใหม่ของเกาหลีใต้ **LOTTE WORLD TOWER**
- ชมมรดกโลกทางวัฒนธรรม ณ พระราชวังชางด็อกคุง



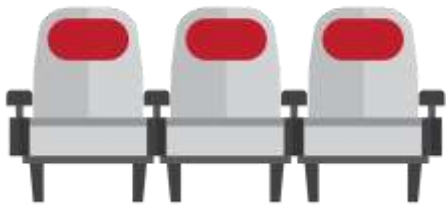


กัสโต เวิลด์ ทัวร์ (สำนักงานใหญ่) 8/29 ถ.สุคนธสวัสดิ์ แขวงลาดพร้าว เขตลาดพร้าว  
กรุงเทพมหานคร 10230 โทร: 02 542 4040 แฟกซ์: 02 542 4292  
Website: www.gustotour.com E-mail: gusto@gustotour.com  
ID LINE : @gustotour โบอิญญาตเลขที่ 11/03295

## รายละเอียดการเดินทาง

วัน	โปรแกรมการเดินทาง	เข้า	เที่ยง	เย็น	โรงแรมที่พัก
1	กรุงเทพฯ - สนามบินอินชอน		✈		
2	อินชอน - เกาะนามิ - อิสระเล่นสกี - ชิวอน	✈	✓	✓	PACIFIC HOTEL 3* หรือเทียบเท่า
3	เทศกาลตบปลาน้ำแข็ง - ไรสตรอเบอร์รี่ - กรุงโซล - COSMETIC SHOP - DUTY FREE - LOTTE WORLD TOWER (SEOUL SKY) - สวนสนุกอัลอตเต้เวิลด์	✓	✓	✗	GALAXY HOTEL 3* หรือเทียบเท่า
4	ศูนย์โสม - น้ำมันสนเข็มแดง - พระราชวังชางด็อกคอง - ศูนย์สมุนไพรเกาหลี - พลอยอเมทิส - โซลทาวเวอร์ - ตลาดเมียงดง	✓	✓	✓	GALAXY HOTEL 3* หรือเทียบเท่า
5	ซูเปอร์มาร์เก็ต - อินชอน - กรุงเทพฯ	✓	✈	✈	

เครื่องบินแอร์บัส A330-300  
ที่นั่งแบบ 3-3-3



เสิร์ฟอาหารร้อน  
ทั้งขาไป-ขากลับ



น้ำหนักสัมภาระ  
ขาไป - ขากลับ 20 กก.



### Day 1 กรุงเทพฯ - สนามบินอินชอน

**23.30 น.** คณะมาพร้อมกันที่ สนามบินดอนเมือง อาคาร 1 ชั้น 3 เคาน์เตอร์ 4 สายการบินไทยแอร์เอเชียเอ็กซ์ (Thai Air Asia X) เช็กอินกรุ๊ปของสายการบินโดยมีเจ้าหน้าที่ ให้การต้อนรับ และอำนวยความสะดวก

### Day 2

อินชอน - เกาะนามิ - อิสระเล่นสกี - ชิวอน

**02.40 น.** ออกเดินทางสู่ เมืองอินชอน ประเทศสาธารณรัฐเกาหลีใต้ โดย สายการบินไทยแอร์เอเชียเอ็กซ์ (Thai Air Asia X) เที่ยวบินที่ XJ700 **\*\*ขอสงวนสิทธิ์ในการเลือกที่นั่งบนเครื่องบินเนื่องจากต้องเป็นไปตามระบบของสายการบินซึ่งระบบการจองที่นั่งเป็นแบบ สุ่มที่นั่งว่าง หากท่านมีความประสงค์ที่จะระบุที่นั่งบนเครื่องบิน หรือเปลี่ยนที่นั่ง จะมีค่าใช้จ่ายเพิ่มเติม สามารถดูอัตราค่าบริการได้จากท้ายรายการนี้\*\***

**10.05 น.** เดินทางถึง ท่าอากาศยานนานาชาติอินชอน สาธารณรัฐเกาหลีใต้ เวลาท้องถิ่นเร็วกว่าประเทศไทย 2 ชั่วโมง (เพื่อความสะดวกในการนัดหมาย กรุณาปรับนาฬิกาของท่านเป็นเวลาท้องถิ่น) นำท่านผ่านพิธีการตรวจคนเข้าเมืองและศุลกากร นำท่านชม เกาะนามิ (NAMISEOM ISLAND) ชมทิวทัศน์ซึ่งเคยใช้เป็นสถานที่ถ่ายทำละครทีวี "WINTER"



กัสโต เวิลด์ ทัวร์ (สำนักงานใหญ่) 8/29 ถ.สุคนธสวัสดิ์ แขวงลาดพร้าว เขตลาดพร้าว กรุงเทพมหานคร 10230 โทร: 02 542 4040 แฟกซ์: 02 542 4292 Website: www.gustotour.com E-mail: gusto@gustotour.com

ID LINE : @gustotour

ใบอนุญาตเลขที่ 11/03295

LOVE SONG” อันโด่งดังไปทั่วทั้งเกาหลีและเอเชีย เกษะนามีนี้มีรูปร่างคล้ายใบไม้ ที่ลอยอยู่ทางตอนเหนือของแม่น้ำฮัน ท่านสามารถชมบรรยากาศรอบเกาะ เช่น การเดินเล่นเที่ยวชมสวนเกาหลี คาราวะสุสานนายพลนามิ เดินผ่านกลางแมกไม้แห่งสวนสนที่สูงเสียดฟ้า ผ่านดงต้นสน ดอกสน ต้นเกาลัด เลือกนั่งที่มานั่งริมฝั่งเพื่อชมบรรยากาศโรแมนติกได้เงาไม้ พร้อมมีเวลาให้ท่านได้เก็บโลเคชั่นประทับใจ ให้ท่านได้อิสระเลือกชมฟาร์มเลี้ยงนกกระจอกเทศซึ่งตั้งอยู่บนเกาะ หรือจะเลือกขี่จักรยานชมวิวเหมือนฉากในละครตามอัธยาศัยจนได้เวลาสมควรอำลาเกาะนามิ

**เที่ยง**

**บริการอาหารกลางวัน ณ ภัตตาคาร บริการท่านด้วย “ทักษ์คาลบี้”**

**บ่าย**

นำท่านสู่ สกีรีสอร์ท ให้ท่านได้อิสระเพลิดเพลินกับกิจกรรมต่าง ๆ บนลานสกี เพลิดเพลินกับลานหิมะที่กว้างใหญ่ และเนินเล่นสกีระดับต่าง ๆ กระเช้าลิฟท์ เนินเขาเล่นสโนสเลด ทางรีสอร์ตยังมีหลากหลายบริการอื่นๆ สำหรับผู้ที่ไม่ต้องการเล่นสกี เช่น ร้านอาหาร คอฟฟี่ช็อป ชุปเปอร์มาเก็ตไว้บริการ

( ราคาทัวร์ไม่รวมค่าเช่าลานสกี,ชุด,อุปกรณ์,รองเท้า,ค่าครูฝึก ค่าอุปกรณ์การเล่นสกีราคาประมาณ 50,000 วอน )

\*\*\*หมายเหตุ ลานสกีบางแห่งไม่สามารถเข้าไปในลานสกีได้ เพราะเนื่องจากจะเป็นการรบกวนผู้เล่นสกี หากต้องการเข้าชมจะต้องเสียค่าใช้จ่ายในการเช่าอุปกรณ์ในการเล่นสกี \*\*\*

**ค่ำ**

**บริการอาหารค่ำ ณ ภัตตาคาร บริการท่านด้วย “ซาบู ซาบู”**

นำท่านเดินทางเข้าสู่ที่พัก **PACIFIC HOTEL ระดับ 3 ดาว** หรือเทียบเท่า



**Day 3**

**เทศกาลตกปลาน้ำแข็ง - ไร้สตรอบเบอร์รี่ - กรุงโซล - COSMETIC SHOP - DUTY FREE - LOTTE WORLD TOWER (SEOUL SKY) - สวนสนุกล็อตเต้เวิลด์**

**เช้า**

**รับประทานอาหารเช้า ณ ห้องอาหารของโรงแรม**

นำท่านสู่สวน เทศกาลตกปลาน้ำแข็ง ให้ท่านได้ลองสัมผัสบรรยากาศการตกปลาเทราท์ภูเขา ซึ่งจะเปลี่ยนสภาพเป็นน้ำแข็งซึ่งมีความหนาประมาณ 30-40 เซนติเมตร ปลาชนิดนี้เป็นปลาสายพันธ์เดียวกันกับปลาแซลมอน ซึ่งอาศัยอยู่ในน้ำเย็นอุณหภูมิ ต่ำกว่า 20 องศาเซลเซียส ซึ่งเป็นปลาที่มีความสวยงามและมีรสชาติหวานมันอร่อย สามารถนำมาทำเป็นซูชิหรือซาซิมิมารับประทานได้ อิสระเพลิดเพลินกับกิจกรรม ต่างๆ ในบริเวณ งานเทศกาล ซึ่งจะหลายนกิจกรรมให้ท่านได้ทดลองสัมผัสประสบการณ์ใหม่ๆ อาทิเช่น สโนสเลด, สเก็ตน้ำแข็ง, รถไฟน้ำแข็ง, รถATV เป็นต้น (ราคาทัวร์ไม่รวมค่าอุปกรณ์ตกปลา)





**กัสโต เวิลด์ ทัวร์ (สำนักงานใหญ่) 8/29 ถ.สุคนธ์สวัสดิ์ แขวงลาดพร้าว เขตลาดพร้าว**  
**กรุงเทพมหานคร 10230 โทร: 02 542 4040 แฟกซ์: 02 542 4292**  
**Website: www.gustotour.com E-mail: gusto@gustotour.com**  
**ID LINE : @gustotour** **ใบอนุญาตเลขที่ 11/03295**

**\*\*\*หมายเหตุ กำหนดการเทศกาลตกปลาน้ำแข็ง จัดขึ้นช่วงประมาณวันที่ 06 - 31 มกราคมของทุกปี**  
**ทั้งนี้ขึ้นอยู่กับสภาพภูมิอากาศในแต่ละปี ขอสงวนสิทธิ์ในการปรับเปลี่ยนโปรแกรมตามความเหมาะสม**  
**หากเกิดเหตุสุดวิสัยขัดข้องไม่สามารถไปเทศกาลตกปลาน้ำแข็งได้\*\*\***



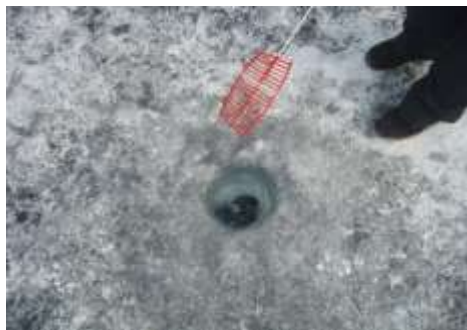
**นำท่านสู่ ไร่สตรอเบอร์รี่** ขอเชิญท่านลิ้มรสสตรอเบอร์รี่เกาหลีสดๆ พร้อมชมบรรยากาศภายในไร่ ซึ่งท่านจะได้พบกับวิถีชีวิตชาวไร่สตรอเบอร์รี่ของเกาหลีว่ามีวิธีการปลูกอย่างไรจึงได้ผลสตรอเบอร์รี่ที่ขนาดใหญ่เป็นพิเศษ และหวานหอมชวนรับประทานเป็นที่ชื่นชอบของชาวเกาหลีเอง และชาวต่างชาติ และยังเป็นผลไม้ส่งออกของประเทศอีกด้วย

**เที่ยง บริการอาหารกลางวัน ณ กัสดาดคาร บริการท่านด้วย "คาลบี้"**

นำท่านเดินทางสู่ **กรุงโซล** เมืองหลวงของสาธารณรัฐเกาหลีได้จากนั้นนำท่านชม **COSMETIC SHOP** ศูนย์รวมเครื่องสำอางค์ชื่อดังของเกาหลี มากมายหลายแบรนด์ดัง อาทิเช่น W.S.Nature, Rojukiss, Missha เป็นต้น จากนั้นนำท่านช้อปปิ้งสินค้าปลอดภาษีที่ห้าง **DUTY FREE** นำท่านสู่ **LOTTE WORLD TOWER (SEOUL SKY รวมค่าขึ้นลิฟท์)** ตั้งอยู่ใจกลางกรุงโซล เขตซัมซิล (Jamsil) นำท่านหอบหิ้ว Sky Seoul ของตึก Lotte World Tower (ความสูงจากพื้นดิน 555 เมตร)มาพร้อมกับคอนเซปต์ "The Beauty and Pride of Korea" ได้รับการบันทึกในสถิติโลกกินเนสส์ (Guinness World Records) จากนั้นนำท่านสู่ **สวนสนุกล็อตเต้เวิลด์** เป็นสวนสนุกในร่มที่ใหญ่ที่สุดของเกาหลี ตั้งอยู่ในเขตซัมซิล มีแหล่งดึงดูดใจนักท่องเที่ยวทั้งในประเทศและต่างประเทศมากมาย ไม่ว่าจะเป็น โรงแรมหุร ช็อปปิ้งมอลล์ขนาดใหญ่มีสินค้าหลายหลายชนิดให้เลือกสรรค คาสิโน โรงภาพยนตร์ Wedding Hall และที่สำคัญคือสวนสนุกในร่ม (Lotte World – Adventure) และสวนสนุกกลางแจ้งที่ตั้งอยู่ในทะเลสาบ (Magic Island) โดยสวนสนุกในร่มจะมีลานไอซ์สเก็ต เครื่องเล่นมากมาย

**เย็น อิสระอาหารค่ำ 1 มื้อ (ให้ทุกท่านได้อิสระอาหารค่ำตามอัธยาศัย)**

นำท่านเดินทางเข้าสู่ที่พัก **GALAXY HOTEL ระดับ 3 ดาว** หรือเทียบเท่า



**Day 4**

**ศูนย์โสม - น้ำมันสนเข้มแดง - พระราชวังชางด็อกคุง - ศูนย์สมุนไพรเกาหลี - พलयอเมทิส - โซลทาวเวอร์ - ตลาดเมียงดง**

**เช้า รับประทานอาหารเช้า ณ ห้องอาหารของโรงแรม**



กัสโต เวิลด์ ทัวร์ (สำนักงานใหญ่) 8/29 ถ.สุคนธ์สวัสดิ์ แขวงลาดพร้าว เขตลาดพร้าว กรุงเทพมหานคร 10230 โทร: 02 542 4040 แฟกซ์: 02 542 4292 Website: www.gustotour.com E-mail: gusto@gustotour.com

ID LINE : @gustotour

ใบอนุญาตเลขที่ 11/03295

นำท่านสู่ **ศูนย์โสม** ซึ่งรัฐบาลรับรองคุณภาพว่าผลิตจากโสมที่มีอายุ 6 ปี ซึ่งถือว่าเป็นโสมที่มีคุณภาพดีที่สุดใน ชมวงจรชีวิตของโสมพร้อมให้ท่านได้เลือกซื้อโสมที่มีคุณภาพดีที่ที่สุดและราคาถูกกว่าไทยถึง 2 เท่า เพื่อนำไปบำรุงร่างกายหรือฝากญาติผู้ใหญ่ที่ท่านรักและนับถือจากนั้นนำท่านสู่ **น้ำมันสนเข็มแดง** เป็นการสกัดจากโสมสนเข็มแดงบริสุทธิ์ 100% ซึ่งสรรพคุณของน้ำมันสนเข็มแดงนั้นมีประโยชน์อย่างมากมายทั้งช่วยละลายคลอเลสเตรอลและไขมันที่อุดตันในเส้นเลือดลดระดับน้ำตาลในเลือดช่วยขับสารพิษออกจากร่างกายในรูปแบบของเสีย จากนั้นนำท่านสู่ **พระราชวังชางด็อกคุง** เป็นพระราชวังหลวงวังที่สองที่สร้างต่อจากพระราชวังคยองบกุง ในปี ค.ศ.1405 เป็นพระราชวังที่มีความสำคัญอย่างมากต่อกษัตริย์หลายๆ พระองค์ในราชวงศ์โชซอนที่มีสภาพดีและสมบูรณ์ที่สุดใน 5 พระราชวังหลวงทั้งหมดที่ยังคงเก็บรักษาไว้และที่นี่ยังได้รับการขึ้นทะเบียนจาก UNESCO ว่าเป็น มรดกโลกทางวัฒนธรรม ในปี 1997

**เที่ยง**

**บริการอาหารกลางวัน ณ ภัตตาคาร บริการท่านด้วย "ซัมเกทัง"**

**บ่าย**

นำท่านชม **ศูนย์ยาสมุนไพรเกาหลี** ให้ท่านได้เลือกซื้อเลือกชม สมุนไพรสกัดแก่นามูของเกาหลี ที่นำมาแปรรูปเป็นรูปแบบต่างๆ ที่มีสรรพคุณรักษาโรค และบำรุงร่างกาย จากนั้นนำท่านสู่ **โรงงานพลอยอเมทิส** หรือ พลอยสีม่วง ที่มีชื่อเสียงของประเทศเกาหลี ซึ่งชาวโสมเชื่อว่าถ้าได้มีพลอยชนิดนี้ติดตัวไว้ จะทำให้มีโชคลาภและสิ่งดีๆเกิดขึ้นกับชีวิตนำท่านชม **โซลทาวเวอร์ 1** ใน 18 หอคอยเมืองที่สูงที่สุดในโลกมีความสูงถึง 480 เมตร เหนือระดับน้ำทะเล นำท่านสามารถชมทัศนียภาพของกรุงโซลจากยอดโซลทาวเวอร์ได้รอบทิศ 360 องศาโดยสามารถมองเห็นได้ถึงเขาบุกกักซัน **(ราคาทัวร์ไม่รวมค่าขึ้นลิฟท์โซลทาวเวอร์)** จากนั้นให้ท่านช้อปปิ้งตามอัธยาศัย ณ **ตลาดเมียงดง** แหล่งรวมวัยรุ่นย่านสยามสแควร์โดยเฉพาะอย่างยิ่งเป็นแหล่งรวมเครื่องสำอางค์ชื่อดัง อาทิ Etude, Skinfood, The Face Shop, Missha เป็นต้น

**เย็น**

**บริการอาหารค่ำ ณ ภัตตาคาร บริการท่านด้วย "จิมดัก"**

นำท่านเดินทางเข้าสู่ที่พัก **GALAXY HOTEL ระดับ 3 ดาว** หรือเทียบเท่า



**Day 5**

**ชุปเปอร์มาร์เก็ต - อินชอน - กรุงเทพฯ**

**เช้า รับประทานอาหารเช้า ด้วย เมนูอุด้ง**

นำท่านสู่ **ท่าอากาศยานนานาชาติอินชอน** เพื่อนำท่านเดินทางกลับสู่ กรุงเทพฯ โดยระหว่างทางนำท่านช้อปปิ้งที่ **ชุปเปอร์มาร์เก็ต** ซึ่งมีสินค้าต่างๆ มากมายให้เลือกซื้อหาเป็นของฝาก เช่น กิมจิ บะหมี่กึ่งสำเร็จรูป สาหร่าย ขนมหขปเคี้ยว ลูกอม ผลไม้ตามฤดูกาลและของที่ระลึกต่างๆ

**11.20 น.** นำท่านเดินทางกลับสู่ กรุงเทพฯ โดยสายการบิน **ไทยแอร์เอเชียเอ็กซ์ (Thai Air Asia X)** เที่ยวบินที่ **XJ701**

**15.10 น.** เดินทางถึง **สนามบินดอนเมือง** โดยสวัสดิภาพ พร้อมความประทับใจ



กัสโต เวิลด์ ทัวร์ (สำนักงานใหญ่) 8/29 ถ.สุคนธสวัสดิ์ แขวงลาดพร้าว เขตลาดพร้าว  
 กรุงเทพมหานคร 10230 โทร: 02 542 4040 แฟกซ์: 02 542 4292  
 Website: www.gustotour.com E-mail: gusto@gustotour.com  
 ID LINE : @gustotour ใบอนุญาตเลขที่ 11/03295

# สบาย...สบาย Cool...Ice Fishing Festival

## 5 วัน 3 คืน By XJ

กำหนดการเดินทาง	ผู้ใหญ่พัก ห้องละ 2 ท่าน	เด็กมีเตียงพัก กับผู้ใหญ่ 1 ท่าน	เด็กไม่มีเตียงพัก กับผู้ใหญ่ 2 ท่าน	พักเดี่ยวเพิ่ม
16-20 มกราคม 2561	17,999.-	17,999.-	17,999.-	5,900.-
18-22 มกราคม 2561	17,999.-	17,999.-	17,999.-	5,900.-
19-23 มกราคม 2561	17,999.-	17,999.-	17,999.-	5,900.-
23-27 มกราคม 2561	17,999.-	17,999.-	17,999.-	5,900.-
26-30 มกราคม 2561	17,999.-	17,999.-	17,999.-	5,900.-
30 มกราคม - 03 กุมภาพันธ์ 2561	17,999.-	17,999.-	17,999.-	5,900.-

**\*\*\* ราคาเด็กทารก [เด็กอายุไม่เกิน 2 ขวบ] 5,000 บาท /ท่าน \*\*\***

**\*\*\*ราคาทัวร์ข้างต้นยังไม่รวมค่าทิปคนขับรถ หัวหน้าทัวร์ และมัดคูเทสก์  
 ท่านละ 35,000 วอน /ทริป/ต่อท่าน\*\*\* (เก็บทิปก่อนการเดินทางที่สนามบึงดอนเมือง)**

**\*\* โปรแกรมและรายละเอียดของการเดินทางอาจมีการเปลี่ยนแปลงได้ ทั้งนี้ขึ้นอยู่กับสภาวะอากาศ  
 และเหตุสุดวิสัยต่าง ๆ ที่ไม่สามารถคาดการณ์ล่วงหน้าโดยทางบริษัทฯ  
 จะคำนึงถึงผลประโยชน์และความปลอดภัยของผู้ร่วมเดินทางเป็นสำคัญ\*\***



กัสโต เวิลด์ ทัวร์ (สำนักงานใหญ่) 8/29 ถ.สุคนธรสวัสดิ์ แขวงลาดพร้าว เขตลาดพร้าว  
กรุงเทพมหานคร 10230 โทร: 02 542 4040 แฟกซ์: 02 542 4292  
Website: www.gustotour.com E-mail: gusto@gustotour.com  
ID LINE : @gustotour โบอิญตเลขที่ 11/03295

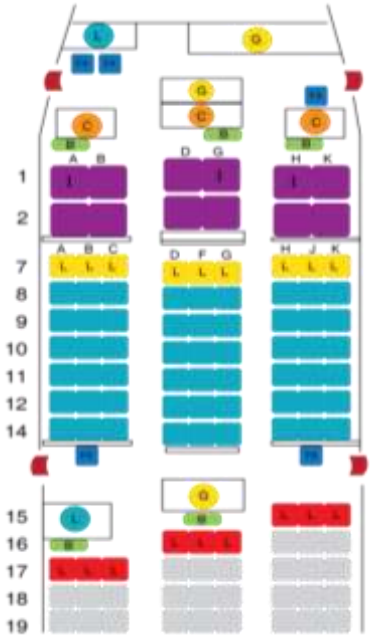
**\*\*ลูกค้าที่บินกับสายการบินไทยแอร์เอเชียเอ็กซ์มีเงื่อนไขเพิ่มเติมตามรายละเอียดด้านล่าง\*\***

1. หากลูกค้าท่านใดประสงค์จะซื้อ **Quiet Zone** หรือนั่ง **Long Leg** มีรายละเอียดค่าใช้จ่ายเพิ่มเติมดังนี้

2013, AAX A330 CABIN ARRANGEMANT

<b>L</b>	Quiet Zone Lagroom Seat	1,600 / ที่เที่ยว (แถวที่ 7)
<b>■</b>	Quiet Zone Seat	509 / ที่เที่ยว
<b>L</b>	Lagroom Seat	1,500 / ที่เที่ยว (แถวที่ 15,16,17)
	Lagroom Seat	1,400 / ที่เที่ยว (แถวที่ 34,35)

**\*\*\* Legroom Seat (บริเวณ EXIT SEAT) ไม่อนุญาตให้ เด็กอายุกว่า 15 ปี, ผู้ใหญ่อายุ เกิน 60 ปี, สตรีมีครรภ์, ผู้พิการ นั่ง Baby Bassinet 1,400/ที่เที่ยว (ตะกร้าเด็ก) (จองคู่ Legroom Seat)**



2. ทางแอร์เอเชียมีน้ำหนักกระเป๋าให้ท่านละ **20 กก. ต่อ 1 ที่เที่ยวการเดินทาง** ท่านใดประสงค์จะซื้อน้ำหนักเพิ่มกรุณาแจ้งเจ้าหน้าที่ ณ วันจองตั๋ว...อัตราค่าสัมภาระตามรายละเอียดด้านล่าง..

3. ส่วนลูกค้าที่จะซื้ออุปกรณ์ที่เกี่ยวข้องกับการกีฬา อาทิเช่น ไม้กอล์ฟ ต้องซื้อค่า สัมภาระเป็นค่าอุปกรณ์กีฬาเพิ่มเติมแยกจากค่าสัมภาระ ตามรายละเอียดด้านล่าง

น้ำหนักขาไป / กลับ (ราคาต่อเที่ยว)	ราคา [จ่ายเพิ่ม] บาท		
	5 Kg.	10 Kg.	20 Kg.
อัตราของเกาหลี	350.-	550.-	1,490.-

**\*\*ทางบริษัทขอสงวนสิทธิ์ไม่รับซื้อน้ำหนักเพิ่มหลังจากทำการจองแล้ว\*\***

ถ้าลูกค้ามีน้ำหนักเกินกำหนดต้องจ่ายค่าสัมภาระเพิ่มหน้าเคาน์เตอร์ตามอัตราที่สายการบินกำหนด...

## เงื่อนไขการใช้บริการ

1. บริษัทฯ ขอสงวนสิทธิ์ในการที่จะไม่รับผิดชอบต่อค่าชดเชยความเสียหาย อันเกิดจากเหตุสุดวิสัยที่ทาง บริษัทฯ ไม่สามารถควบคุมได้ เช่น การนัดหยุดงาน, จลาจล, การล่าช้าหรือยกเลิกของเที่ยวบิน รวมถึงกรณีที่เกิดกองตรวจคนเข้าเมืองไม่อนุญาตให้เดินทางออกหรือกองตรวจคนเข้าเมืองของแต่ละประเทศไม่อนุญาตให้เข้าเมืองรวมทั้งในกรณีที่ท่านจะใช้หนังสือเดินทางราชการ (เล่มสีน้ำเงิน) เดินทาง หากท่านถูกปฏิเสธการเดินทางเข้าหรือออกนอกประเทศใดประเทศหนึ่ง

2. บริษัทฯ ขอสงวนสิทธิ์ในการเปลี่ยนแปลงโปรแกรมรายการท่องเที่ยว โดยไม่ต้องแจ้งให้ทราบล่วงหน้า

3. บริษัทฯ ขอสงวนสิทธิ์ในการเปลี่ยนแปลงอัตราค่าบริการ โดยไม่ต้องแจ้งให้ทราบล่วงหน้า

4. กรณีที่คณะไม่ครบจำนวน 15 ท่าน ทางบริษัทฯ ขอสงวนสิทธิ์ในการงดออกเดินทาง โดยทางบริษัทฯ จะแจ้งให้ท่านทราบล่วงหน้า 5 - 7 วันก่อนการเดินทาง

5. เมื่อท่านทำการซื้อโปรแกรมทัวร์ ทางบริษัทฯ จะถือว่าท่านรับทราบและยอมรับเงื่อนไขของหมายเหตุทุกข้อแล้ว



กัสโต เวิลด์ ทัวร์ (สำนักงานใหญ่) 8/29 ถ.สุคนธ์สวัสดิ์ แขวงลาดพร้าว เขตลาดพร้าว  
กรุงเทพมหานคร 10230 โทร: 02 542 4040 แฟกซ์: 02 542 4292  
Website: www.gustotour.com E-mail: gusto@gustotour.com  
ID LINE : @gustotour ใบอนุญาตเลขที่ 11/03295

**\*\*สำคัญ!! บริษัท ทำธุรกิจเพื่อการท่องเที่ยวเท่านั้น ไม่สนับสนุนให้ลูกค้าเดินทางเข้าประเทศเกาหลีโดยผิดกฎหมาย  
และในขั้นตอนการผ่านการตรวจคนเข้าเมือง ทั้งไทยและเกาหลี ขึ้นอยู่กับการพิจารณาของเจ้าหน้าที่เท่านั้น  
ลูกค้าทุกท่านต้องผ่านการตรวจคนเข้าเมืองด้วยตัวของท่านเอง ทางมัคคุเทศก์ไม่สามารถให้ความช่วยเหลือใดๆได้ทั้งสิ้น\*\***

## อัตราค่าบริการ

### อัตราค่าบริการนี้รวม

1. ค่าบัตรโดยสารชั้นทัศนาวจรไป – กลับ (ตัวกรุ๊ป) รวมภาษี สนามบินและภาษีน้ำมันไว้เรียบร้อยแล้ว
2. ค่าที่พัก 3 คืน ห้องละ 2 - 3 ท่าน
3. ค่าเข้าชมสถานที่ตามรายการระบุ
4. หัวหน้าทัวร์หรือมัคคุเทศก์ท้องถิ่นผู้ชำนาญเส้นทางดูแลตลอดการเดินทาง
5. ประกันอุบัติเหตุวงเงินท่านละ 200,000 บาท เสียชีวิต 1,000,000 บาท (เงื่อนไขตามกรมธรรม์)
6. สัมภาระน้ำหนักไม่เกินท่านละ 20 กก.

**\*\* ลูกค้าท่านใดสนใจ...ข้อประกันการเดินทางสำหรับครอบคลุมเรื่องสุขภาพสามารถสอบถามข้อมูล เพิ่มเติมกับทางบริษัทได้ \*\***

- เบี้ยประกันเริ่มต้น 370 บาท [ระยะเวลา 5-7 วัน]
- เบี้ยประกันเริ่มต้น 430 บาท [ระยะเวลา 8-10 วัน]

**\*\*ความครอบคลุมผู้เอาประกันที่มีอายุมากกว่า 16 หรือน้อยกว่า 75 ปี \*\***

[รักษาพยาบาล 2 ล้าน, รักษาต่อเนื่อง 2 แสน, เสียชีวิตหรือเสียอวัยวะจากอุบัติเหตุ 3 ล้านบาท]

**\*\*ความครอบคลุมผู้เอาประกันที่มีอายุน้อยกว่า 16 หรือมากกว่า 75 ปี \*\***

[รักษาพยาบาล 2 ล้าน, รักษาต่อเนื่อง 2 แสน, เสียชีวิตหรือเสียอวัยวะจากอุบัติเหตุ 1.5 ล้านบาท]

### อัตราค่าบริการนี้ไม่รวม

1. ค่าทำหนังสือเดินทางไทย
2. ราคาไม่รวมภาษีมูลค่าเพิ่ม 7% หัก ณ ที่จ่าย 3 %
3. ค่าใช้จ่ายส่วนตัว อาทิ ค่าอาหาร - เครื่องดื่ม นอกเหนือจากรายการ ค่าชักรีด ค่าโทรศัพท์ เป็นต้น
4. ค่าน้ำหนักของกระเป๋าเดินทางในกรณีที่เกินกว่าสายการบินกำหนด 20 กิโลกรัม
5. วิชาเข้าประเทศเกาหลี ในกรณีที่ผู้เดินทางถือหนังสือเดินทางต่างดาว หรือ ประเทศที่ที่ต้องทำวีซ่าเข้าประเทศเกาหลี  
ได้ ค่าธรรมเนียมการยื่นวีซ่าท่านละ 1,400 บาท สำหรับผู้ที่ถือหนังสือเดินทางต่างดาว จะต้องทำเรื่องแจ้ง เข้า-ออก หรือ Re-Entry ด้วยตนเองเท่านั้นก่อนการส่งเอกสารยื่นวีซ่า
6. ค่าทิปไกด์และคนขับรถประมาณ 35,000 วอน ต่อท่านต่อทริป





กัสโต เวิลด์ ทัวร์ (สำนักงานใหญ่) 8/29 ถ.สุคนธสวัสดิ์ แขวงลาดพร้าว เขตลาดพร้าว  
กรุงเทพมหานคร 10230 โทร: 02 542 4040 แฟกซ์: 02 542 4292  
Website: www.gustotour.com E-mail: gusto@gustotour.com  
ID LINE : @gustotour ใบอนุญาตเลขที่ 11/03295

## หมายเหตุ

### การสำรองที่นั่ง

1. กรุณาสำรองที่นั่ง+ชำระเงินมัดจำท่านละ 10,000 บาท พร้อมแจ้งชื่อ+สกุล เป็นภาษาอังกฤษตามหนังสือเดินทาง
2. ค่าทัวร์ส่วนที่เหลือ ชำระทั้งหมดก่อนการเดินทาง 15วัน
3. เมื่อท่านตกลงชำระเงินค่าบริการไม่ว่าทั้งหมดหรือบางส่วนกับทางบริษัทฯ ทางบริษัทฯ จะถือว่าท่านได้ยอมรับในเงื่อนไขและข้อตกลงต่าง ๆ ที่ได้ระบุไว้ทั้งหมดนี้แล้ว

### เงื่อนไขการยกเลิก

1. สำหรับผู้โดยสารที่ไม่ได้ถือหนังสือเดินทางไทย และทางบริษัทฯเป็นผู้ยื่นวีซ่าให้ เมื่อผลวีซ่าผ่านแล้วมีการยกเลิกการเดินทางบริษัทฯ ขอสงวนสิทธิ์ในการคืนค่ามัดจำทั้งหมด
2. ยกเลิกก่อนการเดินทาง 15 - 45 วัน เก็บเงินมัดจำทั้งหมด
3. ยกเลิกก่อนการเดินทาง 7-14 วันเก็บค่าใช้จ่าย 80% ของราคาทัวร์ ต่อท่าน
4. ยกเลิกการเดินทางน้อยกว่า 1-7 วัน เก็บค่าใช้จ่ายทั้งหมด 100% ของราคาทัวร์
5. ยกเลิกการเดินทางในวันเดินทาง,ถูกปฏิเสธการเข้า-ออกเมืองทั้งจากประเทศไทยและประเทศสาธารณรัฐเกาหลีใต้ ไม่มีการคืนเงินทั้งหมดไม่ว่ากรณีใดๆทั้งสิ้นในกรณีเจ็บป่วย จนไม่สามารถเดินทางได้ จะต้องมียอมรับรองแพทย์จากโรงพยาบาลรับรอง ทางบริษัทฯ จะทำการเลื่อนการเดินทางของท่านไปยังคณะต่อไป แต่ทั้งนี้ท่านจะต้องเสียค่าใช้จ่ายที่ไม่สามารถเรียกคืนได้คือค่าธรรมเนียมในการมัดจำตัวท่านละ 10,000 บาทและค่าใช้จ่ายอื่นๆ
6. ยกเว้นกรณีที่เดินทางช่วงวันหยุดหรือเทศกาล ที่ต้องการันตีมัดจำกับสายการบินหรือค่ามัดจำที่ปักโดยตรงหรือโดยการผ่านตัวแทนในประเทศหรือต่างประเทศและไม่อาจขอคืนเงินได้ รวมถึงเที่ยวบินพิเศษเช่น Extra Flight และ Charter Flight จะไม่มีการคืนเงินมัดจำหรือค่าทัวร์ทั้งหมดไม่ว่ายกเลิกด้วยกรณีใดๆ
7. กรณีที่กองตรวจคนเข้าเมืองทั้งกรุงเทพฯ และในต่างประเทศ ปฏิเสธมิให้เดินทางออก หรือ เข้าประเทศที่ระบุไว้ในรายการเดินทาง บริษัทฯ ขอสงวนสิทธิ์ที่จะไม่คืนค่าทัวร์ไม่ว่ากรณีใดๆ ทั้งสิ้น  
**\*\*สำคัญ!! บริษัททำธุรกิจเพื่อการท่องเที่ยวเท่านั้น ไม่สนับสนุนให้ลูกค้าเดินทางเข้าประเทศเกาหลีใต้โดยผิดกฎหมายและในขั้นตอนการผ่านการตรวจคนเข้าเมือง ทั้งไทยและเกาหลีใต้ ขึ้นอยู่กับการพิจารณาของเจ้าหน้าที่เท่านั้น ลูกค้าทุกท่านต้องผ่านการตรวจคนเข้าเมืองด้วยตัวของท่านเอง ทางมัคคุเทศก์ไม่สามารถให้ความช่วยเหลือใดๆได้ทั้งสิ้น\*\***
8. เมื่อท่านออกเดินทางไปกับคณะแล้ว ถ้าท่านงดการใช้บริการรายการใดรายการหนึ่ง หรือไม่เดินทาง พร้อมคณะถือว่าท่านสละสิทธิ์ ไม่อาจเรียกร้องค่าบริการและเงินมัดจำคืน ไม่ว่ากรณีใดๆ ทั้งสิ้น
9. **สำหรับผู้เดินทางที่อายุไม่ถึง 18 ปี และไม่ได้เดินทางกับบิดา มารดา ต้องมีจดหมายยินยอมให้บุตรเดินทางไปต่างประเทศจากบิดาหรือมารดาแนบมาด้วย**

### เงื่อนไขการเดินทาง

1. บริษัทฯ มีสิทธิ์ที่จะเปลี่ยนแปลงรายละเอียดบางประการในทัวร์นี้ เมื่อเกิดเหตุสุดวิสัยจนไม่อาจแก้ไขได้
2. บริษัทฯ ไม่รับผิดชอบค่าเสียหายในเหตุการณ์ที่เกิดจากสายการบิน ภัยธรรมชาติ ปฏิวัติและอื่นๆที่อยู่นอกเหนือการควบคุมของทางบริษัทฯหรือค่าใช้จ่ายเพิ่มเติมที่เกิดขึ้นทางตรงหรือทางอ้อม เช่น การเจ็บป่วย, การถูกทำร้าย, การสูญหาย, ความล่าช้า หรือจากอุบัติเหตุต่างๆ



กัสโต เวิลด์ ทัวร์ (สำนักงานใหญ่) 8/29 ถ.สุคนธ์สวัสดิ์ แขวงลาดพร้าว เขตลาดพร้าว

กรุงเทพมหานคร 10230 โทร: 02 542 4040 แฟกซ์: 02 542 4292

Website: www.gustotour.com E-mail: gusto@gustotour.com

ID LINE : @gustotour

ใบอนุญาตเลขที่ 11/03295

3. หากท่านถอนตัวก่อนรายการท่องเที่ยวจะสิ้นสุดลง ทางบริษัทฯ จะถือว่าท่านสละสิทธิ์และจะไม่รับผิดชอบคืนค่าบริการที่ท่านได้ชำระไว้แล้วไม่ว่ากรณีใดๆ ทั้งสิ้น
4. บริษัทฯ จะไม่รับผิดชอบต่อการห้ามออกนอกประเทศ หรือ ห้ามเข้าประเทศ อันเนื่องมาจากมีสิ่งผิดกฎหมาย หรือเอกสารเดินทางไม่ถูกต้อง หรือ การถูกปฏิเสธในกรณีอื่นๆ
5. รายการนี้เป็นเพียงข้อเสนอที่ต้องได้รับการยืนยันจากบริษัทฯ อีกครั้งหนึ่ง หลังจากได้สำรองที่นั่งบนเครื่อง และโรงแรมที่พักในต่างประเทศเป็นที่เรียบร้อยแล้ว แต่อย่างไรก็ตามรายการนี้อาจเปลี่ยนแปลงได้ตามความเหมาะสม
6. ราคานี้คิดตามราคาตัวเครื่องบินในปัจจุบัน หากราคาตัวเครื่องบินปรับสูงขึ้น บริษัทฯ สงวนสิทธิ์ที่จะปรับราคาตัวเครื่องบินตามสถานการณ์ดังกล่าว
7. กรณีเกิดความผิดพลาดจากตัวแทน หรือ หน่วยงานที่เกี่ยวข้อง จนมีการยกเลิก ล่าช้า เปลี่ยนแปลง การบริการจากสายการบินบริษัทฯขนส่ง หรือ หน่วยงานที่ให้บริการ บริษัทฯจะดำเนินการโดยสุดความสามารถที่จะจัดบริการทัวร์อื่นทดแทนให้ แต่จะไม่คืนเงินให้สำหรับค่าบริการนั้นๆ
8. มัคคุเทศก์ พนักงาน และตัวแทนของบริษัทฯ ไม่มีสิทธิ์ในการให้คำสัญญาใดๆ ทั้งสิ้นแทนบริษัทฯ นอกจากนี้เอกสารลงนามโดยผู้มีอำนาจของบริษัทฯ กำกับเท่านั้น
9. หากไม่สามารถไปเที่ยวในสถานที่ที่ระบุในโปรแกรมได้ อันเนื่องมาจากธรรมชาติ ความล่าช้า และความผิดพลาดจากทางสายการบิน จะไม่มีการคืนเงินใดๆทั้งสิ้น แต่ทั้งนี้ทางบริษัทฯจะจัดหารายการเที่ยวสถานที่อื่นมาให้ โดยขอสงวนสิทธิ์การจัดหาโดยไม่แจ้งให้ทราบล่วงหน้า
10. กรณีที่กองตรวจคนเข้าเมืองทั้งที่ประเทศไทย และในต่างประเทศปฏิเสธมิให้เดินทางออกหรือเข้าประเทศที่บริษัทฯระบุในรายการเดินทาง
11. บริษัทฯของสงวนสิทธิ์ไม่คืนค่าบริการไม่ว่ากรณีใด ๆทั้งสิ้นบริษัทฯ รับผิดชอบผู้รับผิดชอบการเดินทางเพื่อท่องเที่ยวเกาหลีเท่านั้น
12. เที่ยวบิน และรายการท่องเที่ยวอาจมีการเปลี่ยนแปลงได้ตามความเหมาะสม โดยมีต้องแจ้งให้ทราบล่วงหน้า
13. เมื่อท่านตกลงชำระเงินค่าบริการไม่ว่าทั้งหมดหรือบางส่วนกับทางบริษัทฯ ทางบริษัทฯ จะถือว่าท่านได้ยอมรับในเงื่อนไขและข้อตกลงต่าง ๆ ที่ได้ระบุไว้ทั้งหมดนี้แล้ว
14. โรงแรมที่พักในประเทศเกาหลีมีมาตรฐานการกำหนดดาวและประเภทของที่พักแตกต่างกับประเทศไทย โดยโรงแรมที่พักทางบริษัทฯขอสงวนสิทธิ์ในการจัดหาโรงแรมโดยอ้างอิงตามการจัดระดับดาวของประเทศเกาหลีตามที่ระบุในรายการท่องเที่ยวเท่านั้น โรงแรมที่ประเทศเกาหลีโดยส่วนใหญ่จะเป็นแบบห้องพักร่วม (Twin หรือDouble) ในกรณีที่ท่านมีความประสงค์จะพักแบบ3ท่านขึ้นไปอยู่กับข้อจำกัดของห้องพักและการวางรูปแบบของห้องพักของแต่ละโรงแรม ซึ่งมีความแตกต่างกันอาจทำให้ท่านไม่ได้ห้องพักติดกัน และไม่สามารถเสริมเตียงได้ตามที่ต้องการโรงแรมหลายแห่งจะไม่มีเครื่องปรับอากาศเนื่องจากประเทศเกาหลีอยู่ในแถบที่มีอุณหภูมิต่ำเครื่องปรับอากาศที่มีจะให้บริการในช่วงฤดูร้อนเท่านั้น
15. ภาวะเป่าลมหายใจต่างๆถือเป็นทรัพย์สินส่วนตัวของท่าน ทางบริษัทฯจะไม่รับผิดชอบต่อความเสียหายสูญหายล่าช้า หรือ อุบัติเหตุต่างๆ ใดๆทั้งสิ้น
16. เมื่อท่านออกเดินทางไปกับคณะแล้ว หากท่านงดการใช้บริการรายการใดรายการหนึ่ง หรือไม่เดินทางพร้อมคณะถือว่าท่านสละสิทธิ์ ไม่อาจเรียกร้องค่าบริการ และเงินมัดจำคืน ไม่ว่ากรณีใดๆ ทั้งสิ้น **และถ้าท่านต้องการแยกตัวออกจากกรุ๊ปทัวร์ เพื่อท่องเที่ยวเอง โดยไม่ลงร้านศูนย์โสม, ศูนย์สมนไพร, ร้านน้ำมันสน, ศูนย์เครื่องสำอาง และร้านพลอยอะเมทิส ทางบริษัทจะเรียกเก็บค่าใช้จ่ายที่เกิดขึ้นจากท่านเป็นจำนวนเงิน 300 USD ต่อท่าน**
17. ทางบริษัทฯขอสงวนสิทธิ์ราคานี้เฉพาะนักท่องเที่ยวชาวไทยและท่องเที่ยวเป็นหมู่คณะแบบ Join Tour เท่านั้น กรณีต้องการตัดกรุ๊ปเหมาโปรดสอบถามทางบริษัทอีกครั้ง **หากเป็นนักท่องเที่ยวต่างชาติ หรือ พระสงฆ์ เก็บค่าใช้จ่ายเพิ่ม ท่านละ 4,000 บาท**



กัสโต เวิลด์ ทัวร์ (สำนักงานใหญ่) 8/29 ถ.สุคนธ์สวัสดิ์ แขวงลาดพร้าว เขตลาดพร้าว  
กรุงเทพมหานคร 10230 โทร: 02 542 4040 แฟกซ์: 02 542 4292  
Website: www.gustotour.com E-mail: gusto@gustotour.com  
ID LINE : @gustotour ไบอัญญาตเลขที่ 11/03295

18. ในระหว่างท่องเที่ยวจะมีช่างภาพมาถ่ายรูปและช่วยดูแลอำนวยความสะดวกตลอดการเดินทาง และในวันสุดท้ายของการเดินทางช่างภาพจะนำภาพถ่ายมาจำหน่ายหากว่าท่านใดสนใจสามารถซื้อได้ แต่ถ้าท่านใดไม่สนใจก็ไม่ต้องซื้อทั้งนี้ขึ้นอยู่กับความพึงพอใจของท่าน ทางบริษัททัวร์ไม่มีการบังคับให้ซื้อแต่อย่างใด แต่เป็นการบอกกล่าวล่วงหน้าเพื่อให้ผู้เดินทางได้รับทราบ
19. **ในกรณีที่ลูกค้าต้องออกตัวโดยสารภายในประเทศกรุณาติดต่อเจ้าหน้าที่ของบริษัทฯ ก่อนทุกครั้ง มิเช่นนั้นทางบริษัทฯ จะ ไม่รับผิดชอบค่าใช้จ่ายใดๆทั้งสิ้น**

### ข้อความซึ่งถือเป็นสาระสำหรับท่านผู้มีเกียรติซึ่งร่วมเดินทาง

ทางบริษัทฯ เป็นตัวแทนในการจัดนำสัมมนา และการเดินทางที่มีความชำนาญ โดยจัดหาโรงแรมที่พัก อาหาร ยานพาหนะ และสถานที่ท่องเที่ยวพร้อมทั้งการสัมมนา ดูงาน เพื่อความสะดวกสบาย และเกิดประโยชน์สูงสุดในการเดินทาง ทั้งนี้ทางบริษัทฯ ไม่สามารถรับผิดชอบในอุบัติเหตุหรือความเสียหายที่เกิดจากโรงแรมที่พัก ยานพาหนะ, อันเนื่องมาจากอุบัติเหตุรวมถึงภัยธรรมชาติ, โจรกรรม, วินาศกรรม, อัคคีภัย, การผลงงาน, การจลาจล, สงครามการเมือง, การผันผวนของอัตราแลกเปลี่ยนเงินตราต่างประเทศ, การนัดหยุดงาน, ความล่าช้าของเที่ยวบิน, สายการบินเร็ว, รถไฟ, พาหนะท้องถิ่น, ตลอดจนการถูกปฏิเสธออกวีซ่าจากกงสุล และ / หรือ ส่วนงานที่เกี่ยวข้องกับสถานเอกอัครราชทูต รวมถึงผู้มีอำนาจทำการแทนประจำประเทศไทย (โดยไม่จำเป็นต้องแสดงเหตุผล เนื่องจากเป็นสิทธิพิเศษทางการทูต) ซึ่งอยู่เหนือการควบคุมของบริษัทฯ หมายรวมถึงในระหว่างการเดินทางท่องเที่ยวทั้งใน หรือ ต่างประเทศ แต่ทางบริษัทฯ มีความคุ้มครอง และประกันอุบัติเหตุ ตามเงื่อนไขที่บริษัทฯ ที่รับประกันในกรณีที่ผู้ร่วมเดินทางถูกปฏิเสธโดยเจ้าหน้าที่ตรวจคนเข้าเมืองของประเทศไทย และ/หรือ ต่างประเทศ มิให้เดินทางออก หรือ เข้าประเทศ เนื่องจากความประพฤติ พฤติกรรมของผู้เดินทาง ไม่ปฏิบัติตามกฎระเบียบด้านการควบคุมโรคติดต่อเฉพาะพื้นที่ที่มีการปลอมแปลงเอกสารเพื่อการเดินทาง รวมถึงมีสิ่งผิดกฎหมาย บริษัทฯ จะไม่คืนค่าใช้จ่ายใดๆ รายละเอียดด้านการเดินทาง อาจมีการเปลี่ยนแปลงได้ตามความจำเป็น หรือเพื่อความเหมาะสมทั้งปวง โดยมีต้องแจ้งให้ทราบล่วงหน้า ทั้งนี้การขอสงวนสิทธิดังกล่าว บริษัทฯ จะยึดถือและคำนึงถึงผลประโยชน์ตลอดจนความปลอดภัยของท่านผู้มีเกียรติ ซึ่งร่วมเดินทางเป็นสำคัญ

### การเดินทางจากประเทศไทยเข้าสู่ประเทศเกาหลีและพิธีการเข้าเมือง

เอกสารที่ควรเตรียมก่อนการเดินทางเจ้าหน้าที่ตรวจคนเข้าเมืองของประเทศเกาหลีจะพิจารณาให้เฉพาะนักท่องเที่ยวที่มาจากท่องเที่ยวโดยสุจริตเท่านั้นที่ผ่านเข้าเมืองได้ และพิจารณาจาก

1. หลักฐานการทำงานประจำของนักท่องเที่ยว ซึ่งสมควรที่นำติดตัวไปแสดงด้วย เช่น บัตรพนักงาน นามบัตร จดหมายการทำงานภาษาอังกฤษ (กรณีเดินทางคนเดียว) จดหมายรับรองออกโดยบริษัทผู้จัดคณะ
2. หลักฐานการเงิน ในระหว่างการท่องเที่ยวประเทศเกาหลีสมควรที่จะนำเงินสดติดตัวไปด้วยประมาณ 300 เหรียญสหรัฐ หรือ ประมาณ 300,000 วอน สำหรับการเดินทาง 2 วัน (หากไม่มีบัตรเครดิตติดตัว) หากมีบัตรเครดิตต่างประเทศ เช่น Visa Card, American Express, Dinners Club หรือ Master Card ต้องนำติดตัวไปด้วยหรือหลักฐานการเงินอื่นใดที่จะแสดงให้เห็นว่าท่านคือนักท่องเที่ยว
3. ใบรับรองสถานศึกษาหากท่านยังอยู่ในระหว่างการศึกษาระดับมัธยมศึกษาและควรเดินทางกับผู้ปกครอง เช่น บิดา มารดา ป้า น้า อา ที่มีนามสกุลเดียวกัน
4. หากเป็นพาสปอร์ตใหม่ ควรนำพาสปอร์ตเก่าเย็บเล่มคู่กับพาสปอร์ตใหม่หรือนำติดตัวไปด้วย
5. การแต่งกายสุขภาพและแลดูเป็นนักท่องเที่ยว ไม่ควรสวมใส่รองเท้าแตะ

\*\*\* HAVE A NICE TRIP \*\*\*