



(กัสโต เวิลด์ ทัวร์ (สำนักงานใหญ่) 8/29 ถ.สุคนทรสวัสดิ์ แขวงลาดพร้าว เขตลาดพร้าว  
กรุงเทพมหานคร 10230 โทร: 02 542 4040 แฟกซ์: 02 542 4292  
Website: www.gustotour.com E.mail: gusto@gustotour.com  
ID LINE: @gustotour ใบอนุญาตเลขที่ 11/03295



# CRUISE

ล่องเรือสำราญ แหลมฉับัง สีหนุวิลล์ เกาะสมุย แหลมฉับัง  
โดย SUPERSTAR GEMINI  
**4 วัน 3 คืน**

SUPERSTAR GEMINI เรือสำราญในเครือ STAR CRUISES  
จากท่าเรือแหลมฉับัง ล่องสู่น่านน้ำสากล เที่ยวสีหนุวิลล์-เกาะสมุย  
**\*\*ราคาโปรโมชั่นจกภายใน 30 พ.ย. 60\*\***





(กัสโต เวิลด์ ทัวร์ (สำนักงานใหญ่) 8/29 ถ.สุคนทรสวัสดิ์ แขวงลาดพร้าว เขตลาดพร้าว  
 กรุงเทพมหานคร 10230 โทร: 02 542 4040 แฟกซ์: 02 542 4292  
 Website: www.gustotour.com E.mail: gusto@gustotour.com  
 ID LINE: @gustotour ใบอนุญาตเลขที่ 11/03295

วัน	โปรแกรมเดินทาง	เข้า	เที่ยง	ค่ำ	เวลาเรือเทียบท่า	เวลาเรือออกจากท่า
1	ท่าเรือแหลมฉบัง-ลงเรือสำราญ SUPERSTAR GEMINI - เรือออกจากท่าเรือแหลมฉบัง			✓		18.00 น.
2	เรือเทียบท่าสีหนุวิลล์-อิสระตามอัธยาศัย หรือซื้อทัวร์เสริม-เรือออกจากท่าสีหนุวิลล์	✓	✓	✓	12.00 น.	20.00 น.
3	เรือเทียบท่าเกาะสมุย -อิสระตามอัธยาศัย หรือซื้อทัวร์เสริม-เรือออกจากท่าเกาะสมุย	✓	✓	✓	12.00 น.	20.00 น.
4	เรือเทียบท่าเรือแหลมฉบัง	✓			12.00 น.	



### กำหนดการเดินทาง

เริ่มต้น

วันที่ 3-6 / 10-13 / 17-20 / 24-27 ธ.ค. / 31 ธ.ค.-3 ม.ค. 61	12,900.-
วันที่ 7-10 / 14-17 / 21-24 / 28-31 ม.ค. 61	12,900.-
วันที่ 4-7 / 11-14 / 18-21 / 25-28 ก.พ. 61	12,900.-
วันที่ 4-7 / 11-14 / 18-21 / 25-28 มี.ค. 61	12,900.-
วันที่ 1-4 / 8-11 / 15-18 / 22-25 เม.ย. 61	15,900.-

## DAY 1

ท่าเรือแหลมฉบัง - ลงเรือสำราญ SUPERSTAR GEMINI - เรือออกจากท่าเรือแหลมฉบัง	พร้อมกัน ณ จุดนัดพบ ท่าเรือแหลมฉบัง จ.ชลบุรี นำทุกท่านทำการเช็คอินขึ้นเรือ SUPERSTAR GEMINI (ทุกท่าน ต้องเตรียมหนังสือเดินทางที่มีอายุมากกว่า 6 เดือน) กรณีลูกค้านำรถเข้าสง หรือจอดที่ท่าเรือ ตรวจสอบค่าบริการได้ที่ท้ายโปรแกรม
14.00 น.	
ค่ำ	รับประทานอาหารค่ำ ณ ภัตตาคารบนเรือ
	อิสระพักผ่อนตามอัธยาศัย หรือเพลิดเพลินกับโชว์ และกิจกรรมจากเจ้าหน้าที่บนเรือ
18.00 น.	หมายเหตุ ท่านสามารถเลือกซื้อแพคเกจเครื่องดื่มบนเรือเพิ่มได้ ตลอดการเดินทาง
	เรือสำราญ SUPERSTAR GEMINI ออกจากท่าเรือแหลมฉบังสู่น่านน้ำสากล

## DAY 2

เรือเทียบท่าสีหนุวิลล์ (กัมพูชา)- อิสระตามอัธยาศัย หรือซื้อทัวร์เสริม (สอบถามอัตราค่าบริการได้จากบนเรือสำราญ) – เรือออกจากท่าสีหนุวิลล์ (กัมพูชา)	
เช้า	รับประทานอาหารเช้า ณ ภัตตาคารบนเรือ
12.00 น.	เรือสำราญ SUPERSTAR GEMINI เข้าเทียบท่า สีหนุวิลล์ (กัมพูชา)
	ท่านสามารถเลือกซื้อทัวร์ลงท่องเที่ยวที่สีหนุวิลล์ (กัมพูชา)ได้จากเคาน์เตอร์ทัวร์บนเรือ หรือ อิสระลงท่องเที่ยวด้วยตัวท่านเอง หรือพักผ่อนบนเรือตามอัธยาศัย
	สีหนุวิลล์ แต่เดิมเมืองท่าเรือนี้รู้จักกันในนาม "เมืองกัมปงโสม" ถือเป็นเมืองตากอากาศชายทะเลอันดับหนึ่งของกัมพูชา และยังเป็นเมืองท่าสำคัญ โดยมีท่าเรือน้ำลึกระดับสากล (International Port) แห่งเดียวของกัมพูชาอีก และเป็นเมืองที่ติดอันดับ 8 ในการจัดอันดับ 10 สุดยอดเยี่ยมใน



(กัสโต เวิลด์ ทัวร์ (สำนักงานใหญ่) 8/29 ถ.สุคนธรสวัสดิ์ แขวงลาดพร้าว เขตลาดพร้าว กรุงเทพมหานคร 10230 โทร: 02 542 4040 แฟกซ์: 02 542 4292  
Website: www.gustotour.com E.mail: gusto@gustotour.com  
ID LINE: @gustotour ใบอนุญาตเลขที่ 11/03295

เอเชีย โดยหนังสือพิมพ์ Sunday Herald Sun ของประเทศออสเตรเลีย

**กลางวัน** **รับประทานอาหารกลางวัน ณ ภัตตาคารบนเรือ (กรณีท่านยังพักผ่อนบนเรือ)**

สำหรับท่านที่ลงเที่ยวที่ สีนุวิลล์ กรุณากลับมาขึ้นเรือก่อนเวลา **17.00 น.**

**ค่า** **รับประทานอาหารค่ำ ณ ภัตตาคารบนเรือ**

อิสระพักผ่อนตามอัธยาศัย หรือเพลิดเพลินกับโชว์ และกิจกรรมจากเจ้าหน้าที่บนเรือ

**20.00 น.**

**เรือสำราญ SUPERSTAR GEMINI** ออกจากท่าเรือสินุวิลล์

## DAY 3

**เรือเทียบท่าเกาะสมุย (ไทย) - อิสระตามอัธยาศัย หรือซื้อทัวร์เสริม (สอบถามอัตราค่าบริการได้จากบนเรือสำราญ) – เรือออกจากท่าเกาะสมุย (ไทย)**

**เช้า** **รับประทานอาหารเช้า ณ ภัตตาคารบนเรือ**

**12.00 น.**

**เรือสำราญ SUPERSTAR GEMINI** เข้าเทียบท่า เกาะสมุย (ไทย)

ท่านสามารถเลือกซื้อทัวร์ลงท่องเที่ยวที่เกาะสมุย(ไทย)ได้จากแคาน์เตอร์ทัวร์บนเรือ หรืออิสระลงท่องเที่ยวด้วยตัวท่านเอง หรือพักผ่อนบนเรือตามอัธยาศัย

การเดินทางบน เกาะสมุย ค่อนข้างที่จะสะดวกสบาย มีถนนยาวรอบเกาะประมาณ 50 กิโลเมตร ชื่อดงถนนทิวราชมงคล และก็มีรถสองแถวที่วิ่งรอบเกาะไว้ให้บริการ ตั้งแต่เวลา 06.00-21.00 น. ราคาที่เริ่มกันตั้งแต่ 30 บาท ไปจนถึง 60 บาท ตามแต่ระยะทาง แท็กซี่ก็มีแต่ราคาต้องตกลงกันเอง ไม่มีมิเตอร์ หรือใครอยากเช่ารถขับเองก็มีตั้งแต่รถยนต์จนถึงมอเตอร์ไซค์ ร้านให้เช่ารถจะอยู่แถวๆ ท่าเรือดอนสักมีให้เลือกหลายร้านเลย ราคาที่แตกต่างกันไปเริ่มต้นที่ มอเตอร์ไซค์ 200 บาท รถจี๊ป 800 บาท/วัน มอเตอร์ไซค์รับจ้างเกาะสมุยก็มีแต่ราคาจะแพงกว่ารถสองแถวสักหน่อย เริ่มต้นที่ 30 บาท สถานที่ท่องเที่ยวที่น่าสนใจในเกาะสมุย เกาะสมุยมีแหล่งท่องเที่ยวสำคัญที่มีชื่อเสียงมากมายและหลากหลายรูปแบบ เช่น หาดเจว่ง หาดละไม หาดท้องตะเคียน หาดแม่น้ำ หาดหน้าทอน หินตาหินยาย น้ำตกหน้าเหมือง วัดพระใหญ่ หรือศูนย์วัฒนธรรมวัดละไม เป็นต้น

**เที่ยง**

**รับประทานอาหารกลางวัน ณ ภัตตาคารบนเรือ (กรณีท่านยังพักผ่อนบนเรือ)**

สำหรับท่านที่ลงเที่ยวที่ เกาะสมุย กรุณากลับมาขึ้นเรือก่อนเวลา **17.00 น.**

**ค่า** **รับประทานอาหารค่ำ ณ ภัตตาคารบนเรือ**

อิสระพักผ่อนตามอัธยาศัย หรือเพลิดเพลินกับโชว์ และกิจกรรมจากเจ้าหน้าที่บนเรือ

**20.00 น.**

**เรือสำราญ SUPERSTAR GEMINI** ออกจากท่าเรือเกาะสมุย

## DAY 4

**เรือเทียบท่าเรือแหลมฉบัง**

**เช้า** **รับประทานอาหารเช้า ณ ภัตตาคารบนเรือ**

**12.00 น.**

**เรือสำราญ SUPERSTAR GEMINI** เข้าเทียบท่าเรือแหลมฉบัง พร้อมความประทับใจ

เนื่องจากผู้โดยสารเรือสำราญมีจำนวนมาก การลงจากเรืออาจใช้เวลา **1 ชั่วโมง** กรณีนัดมารับ กรุณานัดเวลาเพื่อลงจากเรือ

## หมายเหตุ

1. สำหรับผู้สมัคร กรณีอายุครรภ์เกิน 24 สัปดาห์ ไม่อนุญาตให้ขึ้นเรือ
2. สำหรับเด็กอายุต่ำกว่า 6 เดือน ไม่อนุญาตให้ขึ้นเรือ
3. ลูกค้าต้องเตรียมพาสปอร์ตมา ณ วันเดินทางทุกครั้ง และต้องมีอายุมากกว่า 180 วัน นับจากวันเดินทางกลับ
3. บริษัทฯ สงวนสิทธิ์ที่จะไม่รับผิดชอบต่อค่าชดเชยความเสียหาย ไม่ว่ากรณีที่เกิดจากคนเข้าเมืองของไทยไม่อนุญาตให้เดินทางออกหรือกองตรวจคนเข้าเมืองของแต่ละประเทศไม่อนุญาตให้เข้าเมือง
4. บริษัทฯ สงวนสิทธิ์ในการที่จะไม่รับผิดชอบต่อค่าชดเชยความเสียหาย อันเกิดจากเหตุสุดวิสัยที่ทาง บริษัทฯ ไม่



(กัสโต เวิลด์ ทัวร์ (สำนักงานใหญ่) 8/29 ถ.สุคนทรสวัสดิ์ แขวงลาดพร้าว เขตลาดพร้าว  
 กรุงเทพมหานคร 10230 โทร: 02 542 4040 แฟกซ์: 02 542 4292  
 Website: www.gustotour.com E.mail: gusto@gustotour.com  
 ID LINE: @gustotour ใบอนุญาตเลขที่ 11/03295

- สามารถควบคุมได้ เช่น การนัดหยุดงาน, จลาจล, การล่าช้าหรือยกเลิกของเที่ยวบิน, การเปลี่ยนแปลงโปรแกรมการท่องเที่ยวให้เหมาะสมตามสภาพอากาศและฤดูกาล หรือเกิดเหตุสุดวิสัยในการเดินทาง
5. บริษัทฯ สงวนสิทธิ์ในการเปลี่ยนแปลงโปรแกรมรายการท่องเที่ยว โดยไม่ต้องแจ้งให้ทราบล่วงหน้า
  6. บริษัทฯ สงวนสิทธิ์ในการเปลี่ยนแปลงอัตราค่าบริการ โดยไม่ต้องแจ้งให้ทราบล่วงหน้า
  7. ในโปรแกรมเวลาที่ใช้ในการเทียบท่าเป็นเวลาไทย อาจมีการเปลี่ยนแปลงจะแจ้งให้ลูกค้าทราบก่อนเดินทางอีกครั้ง

## SUPERSTAR GEMINI แหลมจับง สีนุวิลล์ เกาะสมุย 4D3N

กำหนดการเดินทาง	Room Type	ผู้ใหญ่ พักห้องละ 2 ท่าน	เด็กและผู้ใหญ่ ท่านที่ 3	ทารก ท่านที่ 3	พักเดี่ยว เพิ่ม
03-06 ธันวาคม 2560	ห้องไม่มีหน้าต่าง	12,900	-	-	6,450
03-06 ธันวาคม 2560	ห้องมีหน้าต่าง	16,900	8,450	4,225	8,450
10-13 ธันวาคม 2560	ห้องไม่มีหน้าต่าง	12,900	-	-	6,450
10-13 ธันวาคม 2560	ห้องมีหน้าต่าง	16,900	8,450	4,225	8,450
17-20 ธันวาคม 2560	ห้องไม่มีหน้าต่าง	12,900	-	-	6,450
17-20 ธันวาคม 2560	ห้องมีหน้าต่าง	16,900	8,450	4,225	8,450
24-27 ธันวาคม 2560	ห้องไม่มีหน้าต่าง	18,900	-	-	9,450
24-27 ธันวาคม 2560	ห้องมีหน้าต่าง	25,900	12,950	6,475	12,950
31 ธันวาคม-3 มกราคม 2561	ห้องไม่มีหน้าต่าง	18,900	-	-	9,450
31 ธันวาคม-3 มกราคม 2561	ห้องมีหน้าต่าง	25,900	12,950	6,475	12,950
07-10 มกราคม 2561	ห้องไม่มีหน้าต่าง	12,900	-	-	6,450
07-10 มกราคม 2561	ห้องมีหน้าต่าง	16,900	8,450	4,225	8,450
14-17 มกราคม 2561	ห้องไม่มีหน้าต่าง	12,900	-	-	6,450
14-17 มกราคม 2561	ห้องมีหน้าต่าง	16,900	8,450	4,225	8,450
21-24 มกราคม 2561	ห้องไม่มีหน้าต่าง	12,900	-	-	6,450
21-24 มกราคม 2561	ห้องมีหน้าต่าง	16,900	8,450	4,225	8,450
28-31 มกราคม 2561	ห้องไม่มีหน้าต่าง	12,900	-	-	6,450
28-31 มกราคม 2561	ห้องมีหน้าต่าง	16,900	8,450	4,225	8,450
04-07 กุมภาพันธ์ 2561	ห้องไม่มีหน้าต่าง	12,900	-	-	6,450
04-07 กุมภาพันธ์ 2561	ห้องมีหน้าต่าง	16,900	8,450	4,225	8,450
11-14 กุมภาพันธ์ 2561	ห้องไม่มีหน้าต่าง	12,900	-	-	6,450
11-14 กุมภาพันธ์ 2561	ห้องมีหน้าต่าง	16,900	8,450	4,225	8,450
18-21 กุมภาพันธ์ 2561	ห้องไม่มีหน้าต่าง	12,900	-	-	6,450
18-21 กุมภาพันธ์ 2561	ห้องมีหน้าต่าง	16,900	8,450	4,225	8,450
25-28 กุมภาพันธ์ 2561	ห้องไม่มีหน้าต่าง	12,900	-	-	6,450



(กัสโต เวิลด์ ทัวร์ (สำนักงานใหญ่) 8/29 ถ.สุคนทรสวัสดิ์ แขวงลาดพร้าว เขตลาดพร้าว กรุงเทพมหานคร 10230 โทร: 02 542 4040 แฟกซ์: 02 542 4292  
 Website: www.gustotour.com E.mail: gusto@gustotour.com  
 ID LINE: @gustotour ใบอนุญาตเลขที่ 11/03295

25-28 กุมภาพันธ์ 2561	ห้องมีหน้าต่าง	16,900	8,450	4,225	8,450
04-07 มีนาคม 2561	ห้องไม่มีหน้าต่าง	12,900	-	-	6,450
04-07 มีนาคม 2561	ห้องมีหน้าต่าง	16,900	8,450	4,225	8,450
11-14 มีนาคม 2561	ห้องไม่มีหน้าต่าง	12,900	-	-	6,450
11-14 มีนาคม 2561	ห้องมีหน้าต่าง	16,900	8,450	4,225	8,450
18-21 มีนาคม 2561	ห้องไม่มีหน้าต่าง	12,900	-	-	6,450
18-21 มีนาคม 2561	ห้องมีหน้าต่าง	16,900	8,450	4,225	8,450
25-28 มีนาคม 2561	ห้องไม่มีหน้าต่าง	12,900	-	-	6,450
25-28 มีนาคม 2561	ห้องมีหน้าต่าง	16,900	8,450	4,225	8,450
01-04 เมษายน 2561	ห้องไม่มีหน้าต่าง	15,900	-	-	7,950
01-04 เมษายน 2561	ห้องมีหน้าต่าง	20,900	10,450	5,225	10,450
08-11 เมษายน 2561	ห้องไม่มีหน้าต่าง	15,900	-	-	7,950
08-11 เมษายน 2561	ห้องมีหน้าต่าง	20,900	10,450	5,225	10,450
15-18 เมษายน 2561	ห้องไม่มีหน้าต่าง	15,900	-	-	7,950
15-18 เมษายน 2561	ห้องมีหน้าต่าง	20,900	10,450	5,225	10,450
22-25 เมษายน 2561	ห้องไม่มีหน้าต่าง	15,900	-	-	7,950
22-25 เมษายน 2561	ห้องมีหน้าต่าง	20,900	10,450	5,225	10,450

**\*\*ราคาโปรโมชั่นจกภายใน 30 พ.ย. 60\*\***

### ส่วนที่ต้องชำระเพิ่ม

**ภาษีท่าเรือ** ทุกท่านต้องชำระภาษีท่าเรือ **ท่านละ 1,700 บาท / ท่าน** (ชำระพร้อมค่าทัวร์)

**ค่าทิปพนักงานบนเรือ** ผู้ใหญ่ และเด็กชำระเท่ากัน ยกเว้นทารกอายุต่ำกว่า 2 ปี ไม่ต้องเสียค่าทิป **ชำระโดยตรงบนเรือ เป็นดอลลาร์สิงคโปร์** สำหรับห้องพักแบบ INSIDE / OCEANVIEW / BALCONY ค่าทิปสำหรับพนักงานบนเรือ 17 SGD / คืน / ท่าน รวม 3 คืน **เป็นเงิน 51 SGD / ท่าน (ประมาณ 1,270 บาท)**

### กรณีลูกค้าต้องการใช้บริการไวไฟบนเรือ รายละเอียดค่าใช้จ่ายดังนี้

อัตราค่าบริการ 1 user / 1 เครื่อง ไม่สามารถแชร์สัญญาณกับเครื่องอื่นได้

สงวนสิทธิ์อัตราค่าบริการอาจมีการเปลี่ยนแปลง กรุณาเช็คราคาที่แน่นอนอีกครั้งกับเจ้าหน้าที่บนเรือ

Standard WIFI	6 ชั่วโมง	12 ชั่วโมง	24 ชั่วโมง	3 วัน	4 วัน
ราคา	SGD 10	SGD 15	SGD 20	SGD 30	SGD 38

**อัตราค่าธรรมเนียมการนำรถเข้า-ออกท่าเรือแหลมฉบังรายละเอียดดังนี้**

1. กรณี **นำนักท่องเที่ยวเข้าไปส่ง** ที่ท่าเรือโดยพาหนะ รถยนต์ / รถบัส **ไม่มีเสียค่าธรรมเนียม** ในการเข้าท่าเรือ แต่ต้องเตรียมเอกสารดังนี้เพื่อทำการขออนุญาตผ่านทาง
  - 1.1 สำเนาบัตรประชาชนของคนขับ
  - 1.2 สำเนาบัตรไคด์ (กรณีรถไค้ช)
  - 1.3 สำเนาทะเบียนรถ
2. กรณี **รับนักท่องเที่ยวออกจากท่าเรือแหลมฉบัง** จะมีค่าธรรมเนียมดังนี้
  - 2.1 สำหรับรถยนต์ส่วนบุคคล / รถตู้ คันละ **214** บาท  
 เอกสารประกอบการขออนุญาตเข้าท่าเรือแหลมฉบัง
    - 2.1.1 สำเนาบัตรประชาชนของคนขับรถ
    - 2.1.2 สำเนาทะเบียนรถ
  - 2.2 สำหรับรถไค้ช คันละ **428** บาท ค่าธรรมเนียม คนขับและหัวหน้าทัวร์ **428** บาท รวมทั้งสิ้น **856** บาท  
 เอกสารประกอบการขออนุญาตเข้าท่าเรือแหลมฉบัง
    - 2.2.1 สำเนาบัตรประชาชนของคนขับ
    - 2.2.2 สำเนาบัตรไคด์ (กรณีรถไค้ช)
    - 2.2.3 สำเนาทะเบียนรถ
3. กรณี **นำรถยนต์ไปจอดระหว่างทริปเดินทาง** ค่าธรรมเนียม **500** บาท ต่อ **1 ครุซส์** (นำรถไปจอดที่ ท่าเรือ A1)

**แผนที่ท่าเรือ**





(กัสโต เวิลด์ ทัวร์ (สำนักงานใหญ่) 8/29 ถ.สุคนธสวัสดิ์ แขวงลาดพร้าว เขตลาดพร้าว  
กรุงเทพมหานคร 10230 โทร: 02 542 4040 แฟกซ์: 02 542 4292  
Website: www.gustotour.com E.mail: gusto@gustotour.com  
ID LINE: @gustotour ใบอนุญาตเลขที่ 11/03295

## เงื่อนไขการใช้บริการ

1. การเดินทางในแพ็คเกจสองวีซ่าราชการ เป็นการเดินทางเอง ไม่มีหัวหน้าทัวร์ และรถรับส่งนำเที่ยว
2. ในกรณีที่ลูกค้าต้องออกตัวโดยสารภายในประเทศ กรุณาติดต่อเจ้าหน้าที่ของบริษัทฯ เพื่อเช็คว่ากรุ๊ปมีการคอนเฟิร์มเดินทางก่อนทุกครั้ง มิฉะนั้นทางบริษัทจะไม่รับผิดชอบใดๆ ทั้งสิ้น
3. การชำระค่าบริการ
  - 3.1 กรุณาชำระมัดจำท่านละ 10,000 บาท ภายใน 24 ชม. (พร้อมจัดส่งหน้าพาสปอร์ตของผู้เดินทางทุกท่าน)
  - 3.2 กรุณาชำระยอดส่วนที่เหลือ ภายใน 21 วันก่อนการเดินทาง
4. การยกเลิกและคืนค่าทัวร์หลังจากมีการจ่ายเงินมัดจำ
  - 4.1 แจ้งยกเลิกก่อนเดินทาง ทางบริษัทฯ ขอสงวนสิทธิ์ เก็บค่าใช้จ่ายทั้งหมด เนื่องจากเกิดความเสียหายต่อทางบริษัท และผู้เดินทางอื่นที่เดินทางในคณะเดียวกัน บริษัทต้องนำไปชำระค่าเสียหายต่างๆ ที่เกิดจากการยกเลิกของท่าน
  - 4.2 กรณีเจ็บป่วย จนไม่สามารถเดินทางได้ ซึ่งจะต้องมีใบรับรองแพทย์จากโรงพยาบาลรับรอง บริษัทฯ จะพิจารณาเลื่อนการเดินทางของท่านไปยังคณะต่อไป แต่ทั้งนี้ท่านจะต้องเสียค่าใช้จ่ายที่ไม่สามารถเรียกคืนได้ เช่น ค่าตัวเครื่องบิน ค่าห้อง ค่าธรรมเนียมวีซ่าตามที่สถานทูตฯ เรียกเก็บ และค่าใช้จ่ายอื่นๆ ที่เกิดขึ้นตามจริง ในกรณีที่ไม่สามารถเดินทางได้
  - 4.3 กรณีที่กองตรวจคนเข้าเมืองทั้งกรุงเทพฯ และในต่างประเทศ ปฏิเสธมิให้เดินทางออก หรือ เข้าประเทศที่ระบุไว้ในรายการเดินทาง บริษัทฯ ขอสงวนสิทธิ์ที่จะไม่คืนค่าทัวร์ไม่ว่ากรณีใดๆ ทั้งสิ้น  
**สำคัญ!! บริษัทฯ ทำธุรกิจเพื่อการท่องเที่ยวเท่านั้น ไม่สนับสนุนให้ลูกค้าเดินทางเข้าประเทศท่องเที่ยวโดยผิดกฎหมาย และในขั้นตอนการผ่านการตรวจคนเข้าเมือง ขึ้นอยู่กับการพิจารณาของเจ้าหน้าที่เท่านั้น ลูกค้าทุกท่านต้องผ่านการตรวจคนเข้าเมืองด้วยตัวของท่านเอง ทางหัวหน้าทัวร์และมัคคุเทศก์ไม่สามารถให้ความช่วยเหลือใดๆ ได้ทั้งสิ้น**
  - 4.5 เมื่อท่านออกเดินทางไปกับคณะแล้ว ถ้าท่านงดการใช้บริการรายการใดรายการหนึ่ง หรือไม่เดินทาง พร้อมคณะถือว่าท่านสละสิทธิ์ ไม่อาจเรียกร้องค่าบริการและเงินมัดจำคืน ไม่ว่ากรณีใดๆ ทั้งสิ้น

## อัตราค่าบริการนี้รวม

1. ห้องพักบนเรือสำราญ 3 คืน (ตามแบบห้องพักที่ท่านได้ทำการชำระเงิน)
2. อาหารบนเรือสำราญ, กิจกรรมและความบันเทิงบนเรือสำราญ
3. ค่าประกันอุบัติเหตุคุ้มครองในระหว่างการเดินทางบนเรือ อันเกิดจากเรือ คุ้มครองในวงเงินท่านละ 1,000,000 บาท ตามเงื่อนไขของกรมธรรม์

**\*\* ลูกค้าท่านใดสนใจ...ซื้อประกันการเดินทางสำหรับครอบคลุมเรื่องสุขภาพ สามารถสอบถามข้อมูลเพิ่มเติมกับทางบริษัทได้ \*\***

## อัตราค่าบริการนี้ไม่รวม

1. ภาษีท่าเรือ 1,700 บาท/ท่าน
2. ค่าทิปพนักงานบนเรือ SGD 51 คืน/ท่าน
3. ค่าทัวร์เสริมบนฝั่งตามเมืองต่างๆ ที่เรือจอด (Shore Excursion)
4. อาหารพิเศษที่ท่านสั่งเพิ่มเติมกับทางเรือ
5. ค่าแพ็คเกจเครื่องดื่มบนเรือสำราญ



(กัสโต้ เวิลด์ ทัวร์ (สำนักงานใหญ่) 8/29 ถ.สุคนทรสวัสดิ์ แขวงลาดพร้าว เขตลาดพร้าว กรุงเทพมหานคร 10230 โทร: 02 542 4040 แฟกซ์: 02 542 4292  
Website: www.gustotour.com E.mail: gusto@gustotour.com  
ID LINE: @gustotour ใบอนุญาตเลขที่ 11/03295

6. ค่าทำหนังสือเดินทาง, ค่าวีซ่าสำหรับชาวต่างชาติ
7. ค่าใช้จ่ายส่วนตัวอื่นๆ เช่น ค่าชักรีด ค่าโทรศัพท์ ค่าเครื่องดื่ม ฯลฯ
8. การเดินทางระหว่างกรุงเทพฯ-ท่าเรือแหลมฉบัง-กรุงเทพฯ (หากต้องการเช่ารถรับส่ง กรุณาสอบถามเจ้าหน้าที่เพื่อเสนอราคาอีกครั้ง)
9. WIFI บนเรือ
10. ค่าภาษีมูลค่าเพิ่ม 7% และภาษีหัก ณ ที่จ่าย 3%

### การเปลี่ยนแปลง หรือแก้ไขผู้เดินทาง

1. การจองในแต่ละครอบครัว ต้องระบุชื่อท่านที่ 1 ที่ไม่สามารถเปลี่ยนแปลง หรือแก้ไขการเดินทางได้
2. ท่านอื่นในครอบครัว กรณีมีการเปลี่ยนแปลงชื่อผู้เดินทาง มีค่าธรรมเนียม 500 บาท/ท่าน/ครั้ง แจ้งก่อนเดินทาง 15 วัน การ (ไม่สามารถเปลี่ยนแปลงโดยไม่เหลือชื่อผู้โดยสารเดิมเดินทาง)

### หมายเหตุ :

1. บริษัทฯ ขอสงวนสิทธิ์ที่จะเลื่อนการเดินทางในกรณีที่มีผู้ร่วมคณะไม่ถึงกำหนด
2. ขอสงวนสิทธิ์การเก็บค่าน้ำมันและภาษีท่าเรือทุกแห่งเพิ่ม หากมีการปรับขึ้นก่อนวันเดินทาง
3. บริษัทฯ ขอสงวนสิทธิ์ในการเปลี่ยนเวลาเดินทาง โดยมีต้องแจ้งให้ทราบล่วงหน้าอันเนื่องจากสาเหตุต่างๆ
4. บริษัทฯ จะไม่รับผิดชอบใดๆ ทั้งสิ้น หากเกิดกรณีความล่าช้าจากสายการบิน, การประท้วง, การนัดหยุดงาน, การก่อการจลาจล, ภัยธรรมชาติ, การนำสิ่งของผิดกฎหมาย ซึ่งอยู่นอกเหนือความรับผิดชอบของบริษัทฯ
5. บริษัทฯ จะไม่รับผิดชอบใดๆ ทั้งสิ้น หากเกิดสิ่งของสูญหาย อันเนื่องมาจากความประมาทของท่าน, เกิดจากการโจรกรรม และ อุบัติเหตุจากความประมาทของนักท่องเที่ยวเอง
6. เมื่อท่านตกลงชำระเงินมัดจำหรือค่าทัวร์ทั้งหมดกับทางบริษัทฯ แล้ว ทางบริษัทฯ จะถือว่าท่านได้ยอมรับเงื่อนไขข้อตกลงต่างๆ ทั้งหมด

### ข้อความซึ่งถือเป็นสาระสำหรับท่านผู้มีเกียรติซึ่งร่วมเดินทาง

ทางบริษัทฯ เป็นตัวแทนในการจัดนำสัมมนา และการเดินทางที่มีความชำนาญ โดยจัดหาโรงแรมที่พัก อาหาร ยานพาหนะ และสถานที่ท่องเที่ยวพร้อมทั้งการสัมมนา ดูงาน เพื่อความสะดวกสบาย และเกิดประโยชน์สูงสุดในการเดินทาง ทั้งนี้ทางบริษัทฯ ไม่สามารถรับผิดชอบต่ออุบัติเหตุหรือความเสียหายที่เกิดจากโรงแรมที่พัก ยานพาหนะ, อันเนื่องมาจากอุบัติเหตุรวมถึงภัยธรรมชาติ, โจรกรรม, วินาศกรรม, อัคคีภัย, การปล้น, การจลาจล, สงครามการเมือง, การผันผวนของอัตราแลกเปลี่ยนเงินตราต่างประเทศ, การนัดหยุดงาน, ความล่าช้าของเที่ยวบิน, สายการบิน, รถไฟ, พาหนะท้องถิ่น, ตลอดจนการถูกปฏิเสธออกวีซ่าจากกงสุล และ / หรือ ส่วนงานที่เกี่ยวข้องกับสถานเอกอัครราชทูต รวมถึงผู้มีอำนาจทำการแทนประจำประเทศไทย (โดยไม่จำเป็นต้องแสดงผล เนื่องจากเป็นสิทธิพิเศษทางการทูต) ซึ่งอยู่เหนือการควบคุมของบริษัทฯ หมายรวมถึงในระหว่างการเดินทางท่องเที่ยวทั้งใน หรือ ต่างประเทศ แต่ทางบริษัทฯ มีความคุ้มครอง และประกันอุบัติเหตุ ตามเงื่อนไขที่บริษัทฯ ที่รับประกันในกรณีที่ผู้ร่วมเดินทางถูกปฏิเสธโดยเจ้าหน้าที่ตรวจคนเข้าเมืองของประเทศไทย และ/หรือ ต่างประเทศ มิให้เดินทางออก หรือ เข้าประเทศ เนื่องมาจากความประพฤติผิดกฎหมายของผู้เดินทาง ไม่ปฏิบัติตามกฎระเบียบด้านการควบคุมโรคติดต่อเฉพาะพื้นที่ที่มีการปลอมแปลงเอกสารเพื่อการเดินทาง รวมถึงมีสิ่งผิดกฎหมาย บริษัทฯ จะไม่คืนค่าใช้จ่ายใดๆ รายละเอียดด้านการเดินทาง อาจมีการเปลี่ยนแปลงได้ตามความจำเป็น หรือเพื่อความเหมาะสมทั้งปวง โดยมีต้องแจ้งให้ทราบล่วงหน้าทั้งนี้การขอสงวนสิทธิ์ดังกล่าว



## เรือสำราญซูเปอร์สตาร์เจมิไน (Star Cruise : SuperStar Gemini)

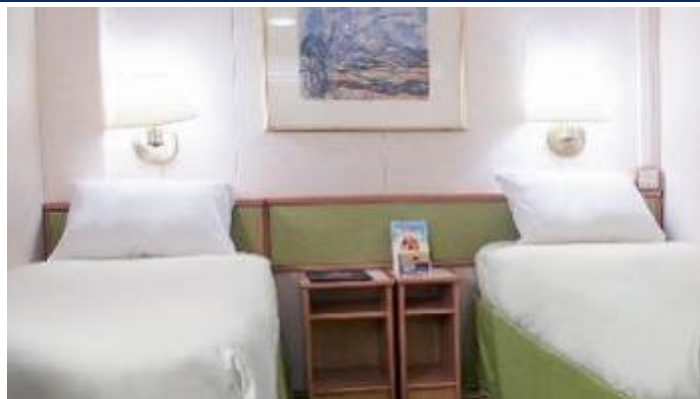


ระวางขับน้ำสุทธิ	: 50,764 กลอสตัน	เครื่องช่วยการทรงตัวของเรือ	: 2 ชุด
ความยาว	: 230 ม.	ชั้นเคลื่อนทางหัวเรือและท้ายเรือ	: 2
ความกว้าง	: 29 ม.	ระบบนำร่องดาวเทียม	: 2
ความเร็วเรือโดยเฉลี่ย (Knots)	: 18 kn	จำนวนห้องพักผู้โดยสาร	: 765
ความเร็วสูงสุด (Knots)	: 20 kn	จำนวนผู้โดยสาร (ขั้นต่ำ)	: 1,530

### ห้องพักบนเรือ

มีทั้งแบบไม่มีหน้าต่าง มีหน้าต่าง มีระเบียงไปจนถึงห้องสูท โดยปกติแล้วห้องพักบนเรือจะไม่ได้กว้างมากนัก แต่มีสิ่งอำนวยความสะดวกครบ มีห้องน้ำในตัว (shower) สำหรับห้องที่พัก 3 ท่าน เตียงของบางห้องจะเป็นเตียงแขวน บางห้องจะเป็นโซฟาเบด (Sofa bed)

#### Inside Stateroom



#### Inside Stateroom (ห้องไม่มีหน้าต่าง)

ขนาดเคบิน : 13.63 – 13.8 sq. m.

Deck 5, 6, 7, 8

เตียง : เตียงเดี่ยวเล็ก 2 เตียง ไม่สามารถพัก 3 ท่าน และไม่สามารถเสริมเตียงได้



(กัสโต้ เวิลด์ ทัวร์ (สำนักงานใหญ่) 8/29 ถ.สุคนทรสวัสดิ์ แขวงลาดพร้าว เขตลาดพร้าว กรุงเทพมหานคร 10230 โทร: 02 542 4040 แฟกซ์: 02 542 4292  
 Website: www.gustotour.com E.mail: gusto@gustotour.com  
 ID LINE: @gustotour ใบอนุญาตเลขที่ 11/03295

### Oceanview Stateroom with Window



#### Oceanview Stateroom with Window (ห้องมีหน้าต่าง)

ขนาดเคบิน : 14.7-20.01 sq. m.  
 Deck 5, 6, 7, 8, 9, 10  
 เตียง : เตียงเดี่ยวเล็ก 2 เตียง สามารถพักได้ 3 ท่าน

## บรรยากาศบนเรือ SuperStar Gemini



Swimming Pool



Sun Deck



Mahjong Room



Beauty Salon



Karaoke Lounge / KTV



Fitness Centre



Child Care Centre



Port's O Call



Membership Services Counter



(กัสโต้ เวิลด์ ทัวร์ (สำนักงานใหญ่) 8/29 ถ.สุคนธรสวัสดิ์ แขวงลาดพร้าว เขตลาดพร้าว  
กรุงเทพมหานคร 10230 โทร: 02 542 4040 แฟกซ์: 02 542 4292  
Website: www.gustotour.com E.mail: gusto@gustotour.com  
ID LINE: @gustotour ใบอนุญาตเลขที่ 11/03295

## ห้องอาหารที่รวมในแพคเกจเรือ **SuperStar Gemini**



### ห้อง **Mariner**

ประเภท นูฟเฟด :  
\*ห้องอาหารหลัก\*



### ห้อง **Dynasty**

ประเภท อาหารจีน :



### ห้อง **Bella Vista**

ประเภท อาหารตะวันตก และอาหารจีน :



### ห้อง **Oceana Barbecue**

ประเภท :นูฟเฟด และ บาร์บีคิว

**\*ขอสงวนสิทธิ์ หากห้องอาหารมีการเปลี่ยนแปลง เก็บค่าใช้จ่ายโดยไม่แจ้งให้ทราบล่วงหน้า**