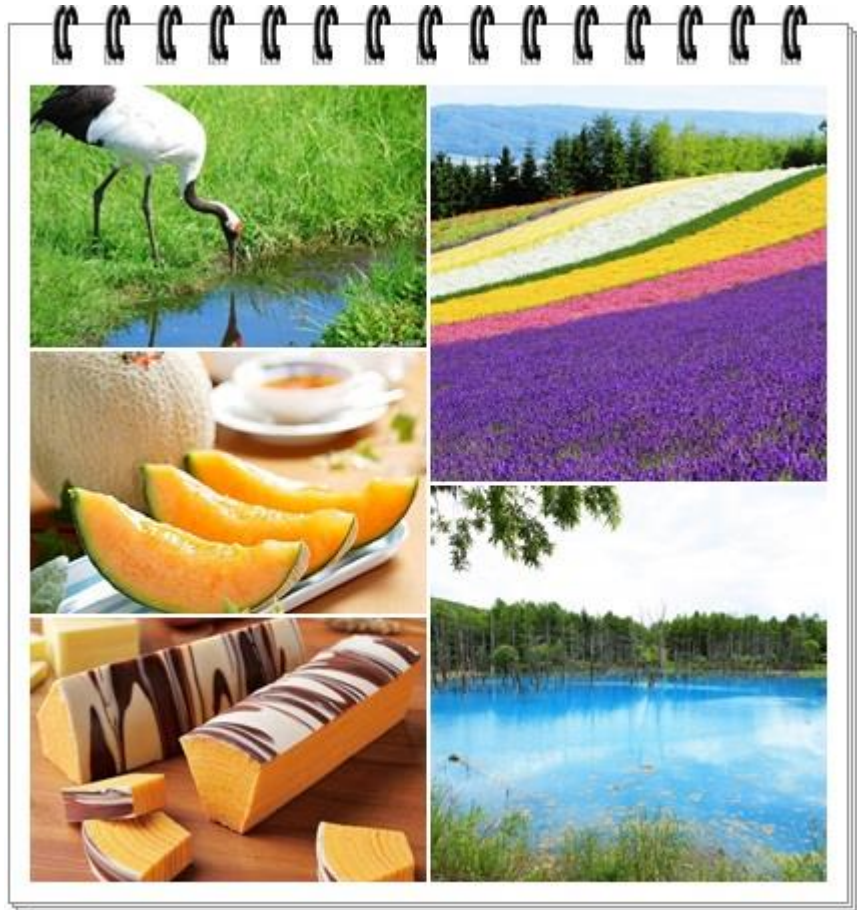




(กัสโต้ เวิลด์ ทัวร์ (สำนักงานใหญ่) 8/29 ถ.สุคนธสวัสดิ์ แขวงลาดพร้าว เขตลาดพร้าว
กรุงเทพมหานคร 10230 โทร: 02 542 4040 แฟกซ์: 02 542 4292
Website: www.gustotour.com E.mail: gusto@gustotour.com
ID LINE: @gustotour โบอิญญาตเลขที่ 11/03295

รีนเริงหรรษาคุชิโระ 6 วัน 3 คีน

คุชิโระ – ฟุราโนะ (ชมทุ่งลาเวนเดอร์) – เมะมอนเบ็ทสึ



Code: JHKM 0726_E

จุดเด่นของทัวร์

- ✓ ชมนกกระเรียน ที่ศูนย์อนุรักษ์พันธุ์นกกระเรียน
- ✓ ชมดินแดนสวรรค์ของคนรักของหวานที่ “Sweetpia Garden”
- ✓ ชมทุ่งลาเวนเดอร์ที่ “ฟาร์มโทมิตะ”
- ✓ ชมก้อนน้ำแข็งขั้วโลกเหนือในทะเลโอคอตสค์ ที่พิพิธภัณฑน์น้ำแข็งขั้วโลก
- ✓ ชมหมู่บ้านชาวไอนุโบราณ ชมผ้าพื้นเมืองของฮอกไกโด ที่หมู่บ้านไอนุโคตัน
- ✓ ช้อปπίงจุใจที่อออน คิตะมิ
- ✓ อิมอร่อยกับบุฟเฟ่ต์เมล่อน
- ✓ อาบน้ำแร่ แช่ออนเซ็นสไตล์ญี่ปุ่น 3 คีน



(กัสโต เวิลด์ ทัวร์ (สำนักงานใหญ่) 8/29 ถ.สุคนธสวัสดิ์ แขวงลาดพร้าว เขตลาดพร้าว

กรุงเทพมหานคร 10230 โทร: 02 542 4040 แฟกซ์: 02 542 4292

Website: www.gustotour.com E.mail: gusto@gustotour.com

ID LINE: @gustotour

ใบอนุญาตเลขที่ 11/03295

วันที่ 1

กรุงเทพฯ – ฮานาเดะ

- 19.00 น. คณะพร้อมกันที่สนามบินสุวรรณภูมิ แถว R ประตู 8 เคาน์เตอร์สายการบินเจแปน แอร์ไลน์โดยมีเจ้าหน้าที่คอยต้อนรับและอำนวยความสะดวกก่อนเดินทาง
- 21.55 น. ออกเดินทางสู่เมืองคุชิโระ เกาะฮอกไกโด ประเทศญี่ปุ่น โดยสายการบินเจแปน แอร์ไลน์ ด้วยเที่ยวบินที่ **JL 034**

วันที่ 2

ฮานาเดะ – เมืองคุชิโระ – ศูนย์อนุรักษ์พันธุ์นกกระเรียน – RYUGETSU SWEETPIA GARDEN

- 06.05 น. เดินทางถึงสนามบินฮานาเดะ เพื่อแวะเปลี่ยนเครื่อง
- 08.00 น. ออกเดินทางต่อสู่เมืองคุชิโระ โดยสายการบินเจแปน แอร์ไลน์ ด้วยเที่ยวบินที่ **JL 541**
- 09.40 น. เดินทางถึงสนามบินคุชิโระ เกาะฮอกไกโด ประเทศญี่ปุ่น หลังจากผ่านขั้นตอนการตรวจคนเข้าเมืองของประเทศญี่ปุ่นแล้ว นำท่านสู่ศูนย์อนุรักษ์พันธุ์นกกระเรียน (Akan International Crane Center) มีชื่ออย่างเป็นทางการว่า “Akan International Crane Center” (GRUS) เป็นศูนย์การศึกษาวิจัยและอนุรักษ์นกกระเรียนพันธุ์ทันโจ ซึ่งเป็นสัตว์หายากในประเทศญี่ปุ่น ศูนย์นกกระเรียนแห่งนี้จะทำการขยายพันธุ์และดูแลนกกระเรียนเพื่อไม่ให้สูญพันธุ์ไปจากเกาะฮอกไกโด นอกจากนี้ที่นี่ยังจัดแสดงเรื่องราวเกี่ยวกับนกกระเรียนให้ทุกท่านได้ศึกษาหาความรู้อีกด้วย
- เที่ยง รับประทานอาหารกลางวัน ณ ภัตตาคาร
- บ่าย พาทุกท่าน **Ryugetsu Sweetpia Garden** ดินแดนสวรรค์ของคนรักของหวานเลยก็ว่าได้เพราะที่นี่จะขึ้นชื่อเรื่องขนมหวานไม่ว่าจะเป็นขนมญี่ปุ่น ขนมเค้ก โม่จิและขนมประยุกต์ต่างๆ นอกจากนี้ยังมีชอฟต์ครีมรสชาติต่างๆ ซึ่งในแต่ละวันจะทำรสชาติออกมาแตกต่างกันอีกด้วย ให้ทุกท่านได้เลือกซื้อ เลือกชิมขนมต่างๆ ตามอัธยาศัย
- เย็น รับประทานอาหารเย็น ณ โรงแรม



เข้าพักโรงแรม Sahoro Resort Hotel หรือเทียบเท่า (- / L / D)

หลังอาหารเชิญท่านลองอาบน้ำแร่ที่ขึ้นชื่อของฮอกไกโด เพื่อความผ่อนคลายเพราะชาวญี่ปุ่นมีความเชื่อว่าในน้ำแร่มีแร่ธาตุซึ่งช่วยให้ผิวพรรณและระบบการไหลเวียนของโลหิตดีขึ้น



(กัสโต้ เวิลด์ ทัวร์ (สำนักงานใหญ่) 8/29 ถ.สุคนธสวัสดิ์ แขวงลาดพร้าว เขตลาดพร้าว

กรุงเทพมหานคร 10230 โทร: 02 542 4040 แฟกซ์: 02 542 4292

Website: www.gustotour.com E.mail: gusto@gustotour.com

ID LINE: @gustotour

ใบอนุญาตเลขที่ 11/03295

วันที่ 3

ฟูราโน่ – ฟาร์มโทมิตะ – เมืองบิเอะ – บ่อน้ำสีฟ้า – หุบผาไซออนเดียว – น้ำตกกิงกะ ริวเซย์

เช้า

รับประทานอาหารเช้าที่โรงแรม

นำทุกท่านเดินทางสู่**เมืองฟูราโน่** อาณาจักรแห่งทุ่งลาเวนเดอร์ที่ตั้งอยู่กึ่งกลางเกาะฮอกไกโดถัดจากเมืองบิเอะ เป็นเมืองที่เต็มไปด้วยสีส้มของต้นไม้ดอกไม้หลากสีหลายชนิดที่จะสามารถชมได้ในช่วงฤดูร้อนตั้งแต่ปลายเดือนมิถุนายนถึงเดือนกันยายน ส่วนในช่วงฤดูหนาวจะเป็นที่นิยมสำหรับการเล่นสกี ตั้งแต่ปลายเดือนพฤศจิกายนถึงต้นเดือนพฤษภาคมของทุกปี จากนั้นนำท่านชมทุ่งดอกไม้หลากสีที่**ฟาร์มโทมิตะ** ชมทุ่งลาเวนเดอร์ (ทั้งนี้ขึ้นอยู่กับสภาพอากาศและฤดูกาลในการผลิตดอกของลาเวนเดอร์) ที่มีอยู่มากมาย ทุ่งลาเวนเดอร์มีประวัติศาสตร์ที่ยาวนานมาตั้งแต่ปี 1985 ลุงโทมิตะเป็นผู้บุกเบิกและก่อร่างสร้างฟาร์มลาเวนเดอร์เป็นที่แรกๆ ด้วยความพยายามอย่างไม่ย่อท้อแม้จะประสบกับมรสุมชีวิตและอุปสรรคมากมาย ประกอบกับความรักและหลงใหลในเสน่ห์ของดอกไม้สีม่วงอย่างลาเวนเดอร์ จนในที่สุดฟาร์มโทมิตะของลุงโทมิตะก็ประสบความสำเร็จกลายเป็นทุ่งลาเวนเดอร์อันโด่งดังที่สุดในปัจจุบัน **อิสระ** ให้ท่านได้เก็บภาพความสวยงามของทุ่งที่เต็มไปด้วยดอกไม้บานาพันธุ์ และดอกลาเวนเดอร์ที่บานสะพรั่งเต็มพื้นดินอย่างน่ามหัศจรรย์



เที่ยง

รับประทานอาหารกลางวัน ณ ภัตตาคาร

บ่าย

นำท่านเดินทางเข้าสู่**เมืองบิเอะ** เมืองเล็กๆที่เงียบสงบแบบชนบท แต่แฝงด้วยความงดงาม พาท่านชม**บ่อน้ำสีฟ้า** (Blue Pond) บ่อน้ำแห่งนี้แหล่งท่องเที่ยวทางธรรมชาติที่เริ่มมีชื่อเสียงได้ไม่นานของเกาะฮอกไกโด ซึ่งตั้งอยู่ใจกลางเมืองบิเอะ ชื่อเสียงที่ทำให้นักท่องเที่ยวหลายคนสนใจมาเที่ยวชมนั้นเป็นเพราะน้ำสีฟ้าสดใสกว่าบ่อน้ำตามธรรมชาติทั่วไปและตอไม้สูงจำนวนมากที่สะท้อนให้เห็นความใสแปลกตาของน้ำในบ่อ จากนั้นนำท่านเดินทางสู่**หุบผา**



ไซออนเดียว ซึ่งตั้งอยู่ภายในเขตอุทยานแห่งชาติไดเซ็ตสึซึ่งเป็นอุทยานแห่งชาติที่ใหญ่ที่สุดในญี่ปุ่น กินพื้นที่ตั้งแต่ทางใต้ของเมืองอาซาฮิคาว่า เมืองคามิกาวา ไหลลงไปที่เมืองฟูราโน่ประกอบด้วยแนวเทือกเขาสูง ปกคลุมด้วยหิมะแทบตลอดทั้งปี ไซออนเดียวเป็นหุบเขาที่ได้ชื่อว่าสวยงามและตระการตาที่สุดในอุทยานไดเซ็ตสึ มีทั้งน้ำตกที่ไหลลงมาจากโตรกผาอันสูงชันธารน้ำท่ามกลางป่าร่มครึ้มล้อมรอบ พาท่านชมน้ำตกที่มีชื่อเสียงสองแห่งคือ **“น้ำตกกิงกะ”** (Ginga Waterfall) หรือ น้ำตกแม่น้ำสีเงินในฤดูร้อนจะไหลเป็นเส้นขาวเล็กๆ ไหว้ไปมา



(กัสโต เวิลด์ ทัวร์ (สำนักงานใหญ่) 8/29 ถ.สุคนธสวัสดิ์ แขวงลาดพร้าว เขตลาดพร้าว กรุงเทพมหานคร 10230 โทร: 02 542 4040 แฟกซ์: 02 542 4292 Website: www.gustotour.com E.mail: gusto@gustotour.com ID LINE: @gustotour ใบอนุญาตเลขที่ 11/03295

คล้ายเส้นด้าย และ “น้ำตกกริวเซย์” (Ryusei Waterfall) หรือ น้ำตกดาวตก ที่ไหลบ่าเป็นเส้นใหญ่ออกมาจากซอกผาดูคล้ายดาวตก ในฤดูหนาวน้ำตกทั้งสองจะแข็งตัว เป็นทัศนียภาพที่แปลกตาไปอีกแบบ

เย็น รับประทานอาหารเย็น ณ โรงแรม

เข้าพักโรงแรม Sounkaku Grand Hotel หรือเทียบเท่า (B / L / D)

หลังอาหารเชิญท่านลองอาบน้ำแร่ที่ขึ้นชื่อของฮอกไกโด เพื่อความผ่อนคลายเพราะชาวญี่ปุ่นมีความเชื่อว่ามีแร่ธาตุน้ำร้อนที่ช่วยให้ผิวพรรณและระบบการไหลเวียนของโลหิตดีขึ้น

วันที่ 4 เมืองอะบาชิริ – พิพิธภัณฑ์เรือนจำอะบาชิริ – พิพิธภัณฑ์น้ำแข็งขั้วโลก – พิพิธภัณฑ์เครื่องแก้วริวเฮียว

เช้า รับประทานอาหารเช้าที่โรงแรม

นำท่านเดินทางสู่เมืองอะบาชิริ เมืองที่อยู่ฝั่งทะเลตะวันออกของเกาะฮอกไกโด เป็นเมืองที่โดดเด่นในด้านธรรมชาติอันงดงามโดยเฉพาะอย่างยิ่งในฤดูหนาวที่นักท่องเที่ยวจะมาเยือนอย่างไม่ขาดสาย จากนั้นนำท่านชม พิพิธภัณฑ์เรือนจำอะบาชิริ (Abashiri Prison Museum) เรือนจำเก่าที่เคยจองจำนักโทษในคดีใหญ่ๆ นับพันคน เพราะเป็นคุกที่แน่นหนาและหลบหนีได้ยากจากสภาพอากาศอันหนาวเหน็บของเมืองอะบาชิริ ในปัจจุบันแปรเปลี่ยนเป็นพิพิธภัณฑ์ขนาดใหญ่ ที่เปิดให้เด็กๆ และผู้คนทั่วไปได้เข้าชมสภาพแวดล้อมของเรือนจำ รวมถึงมีหุ่นนักโทษ เพื่อจำลองความเป็นอยู่และการใช้ชีวิตภายในเรือนจำแห่งนี้ ทั้งในห้องขัง โรงอาหาร ห้องอาบน้ำ หรือห้องลงโทษผู้กระทำความผิด นอกจะให้ความรู้แล้วยังเป็นเครื่องเตือนใจให้เด็กรุ่นใหม่มุ่งมั่นทำความดีอยู่เสมอ



เที่ยง รับประทานอาหารกลางวัน ณ ภัตตาคาร

บ่าย นำทุกท่านชมพิพิธภัณฑ์น้ำแข็งขั้วโลก (Okhotsk Ryuhyo Museum) พิพิธภัณฑ์ที่รวบรวมเรื่องราวอันน่าทึ่งของน้ำแข็งขั้วโลกเหนือในทะเลโอค็อตสค์โดยจะพาเราลงลึกไปถึงความเป็นมาของก้อนน้ำแข็งขนาดยักษ์ในห้องจำลองที่มีอุณหภูมิ -15 องศา ก่อนพาไปชมหนังจอใหญ่เกี่ยวกับเรือตัดน้ำแข็ง และนิทรรศการเกี่ยวกับสิ่งมีชีวิตตัวน้อยที่อาศัยในทะเลแห่งนี้ โดยเฉพาะคลิโอเนะซึ่งได้ชื่อว่าเป็น





(กัสโต เวิลด์ ทัวร์ (สำนักงานใหญ่) 8/29 ถ.สุคนธรสวัสดิ์ แขวงลาดพร้าว เขตลาดพร้าว

กรุงเทพมหานคร 10230 โทร: 02 542 4040 แฟกซ์: 02 542 4292

Website: www.gustotour.com E.mail: gusto@gustotour.com

ID LINE: @gustotour

ใบอนุญาตเลขที่ 11/03295

นางฟ้าแห่งท้องทะเล สิ่งมีชีวิตจำพวกหอยที่มีลำตัวใสๆ ยาวเพียง 1 เซนติเมตร และมีครีบบางกว่าใบในน้ำดงามราวผีเสื้อ นอกจากนี้ยังมีปลาหลากหลายสีสันหน้าตาแปลกประหลาดที่หาชมได้ยาก ส่วนชั้นบนสุดเป็นจุดชมวิวแบบพาโนรามาซึ่งสามารถมองเห็นเมืองอะบาซิริ และทะเลโอคอตสค์ได้อย่างตระการตา จากนั้นพาท่านแวะ **พิพิธภัณฑ์เครื่องแก้วริวเฮียว (Ryuhyo Glass Museum)** ท่านจะได้ชมเครื่องแก้วที่มีรูปแบบและสีสันสวยงามที่เกิดจากกรรมวิธีการเป่าแก้วด้วยเทคนิคในแบบต่างๆ ทำให้เครื่องแก้วที่ออกมาในรูปแบบและสีที่แตกต่างกันออกไป นอกจากนี้ยังมีเครื่องประดับชิ้นเล็กๆ น่ารักๆ ให้ท่านซื้อเป็นของฝาก ของที่ระลึกให้แก่คนที่ท่านรักได้อีกด้วย

เย็น

รับประทานอาหารเย็น ณ โรงแรม

เข้าพักโรงแรม Hotel Abashirikoso หรือเทียบเท่า (B / L / D)

หลังอาหารเชิญท่านลงอาบน้ำแร่ที่ขึ้นชื่อของฮอกไกโด เพื่อความผ่อนคลายเพราะชาวญี่ปุ่นมีความเชื่อว่าในน้ำแร่แห่งนี้มีแร่ธาตุซึ่งช่วยให้ผิวพรรณและระบบการไหลเวียนของโลหิตดีขึ้น

วันที่ 5

สวนดอกไม้ฮานะเท็นโท – ทะเลสาบอะคัง – หมู่บ้านโอนุโคตัน – อีออน – เมะ มัมเบะสี – ฮานะดะ

เช้า

รับประทานอาหารเช้าที่โรงแรม

นำทุกท่านชม **สวนดอกไม้ฮานะเท็นโท** หนึ่งในสถานที่ท่องเที่ยวที่ได้รับความนิยมเป็นอย่างมาก สำหรับนักท่องเที่ยวที่เดินทางมายังเมืองอะบาซิริแห่งนี้ในช่วงฤดูร้อน ท่านสามารถชมความสวยงามของทุ่งดอกไม้หลากสีสัน และถ่ายรูปเป็นที่ระลึกตามอัธยาศัย จากนั้นนำท่านสัมผัสวิถีชีวิตชนเผ่า



พื้นเมืองที่ **หมู่บ้านโอนุโคตัน** หมู่บ้านชาวโอนุโบราณ ชนเผ่าพื้นเมืองบนเกาะฮอกไกโด เป็นหมู่บ้านเล็กๆ ซึ่งปัจจุบันกลายเป็นร้านค้าขายของที่ระลึกและงานหัตถกรรม งานฝีมือขึ้นชื่อได้แก่งานแกะสลักไม้เป็นรูปทรงต่างๆ ไม่ว่าจะเป็นนกฮูก หรือหมี ซึ่งเป็นสัตว์เทพเจ้าที่ชาวโอนุเคารพนับถือ นอกจากนี้บางร้านยังมีการโชว์แกะสลักให้เราชมอีกด้วย

เที่ยง

รับประทานอาหารกลางวัน ณ ภัตตาคาร

บ่าย

พาท่านช้อปปิ้งกันที่ **อีออน คิตะมิ** ศูนย์รวมสินค้าชั้นนำนานาชนิด อาทิ นาฬิกา, กล้อง, กระเป๋า, รองเท้า, เสื้อผ้า เป็นต้น อิสระให้ท่านได้เพลิดเพลินกับการเลือกชมและเลือกซื้อสินค้าได้ตามอัธยาศัย (**เพื่อไม่ให้เป็นการเสียเวลาอันมีค่าของท่านในการเลือกซื้อสินค้าอิสระรับประทานอาหารเย็นตามอัธยาศัย**)



(กัสโต้ เวิลด์ ทัวร์ (สำนักงานใหญ่) 8/29 ถ.สุคนธรสวัสดิ์ แขวงลาดพร้าว เขตลาดพร้าว

กรุงเทพมหานคร 10230 โทร: 02 542 4040 แฟกซ์: 02 542 4292

Website: www.gustotour.com E.mail: gusto@gustotour.com

ID LINE: @gustotour

ใบอนุญาตเลขที่ 11/03295

เมื่อได้เวลาอันสมควรแล้วนำทุกท่านสู่ **สนามบินเมะ มัมเบะสี** เพื่อเดินทางกลับสู่กรุงเทพฯ20.20 น. ออกเดินทางจาก **สนามบินเมะ มัมเบะสี** โดยสายการบินเจแปน แอร์ไลน์ ด้วยเที่ยวบินที่**JL 566**22.10 น. เดินทางถึง **สนามบินฮาเนดะ** เพื่อแวะเปลี่ยนเครื่อง (B / L / -)**วันที่ 6 ฮาเนดะ – กรุงเทพฯ**00.40 น. ออกเดินทางต่อสู่ท่าอากาศยานสุวรรณภูมิ ด้วยเที่ยวบินที่ **JL 033**

05.00 น. เดินทางถึงสนามบินสุวรรณภูมิโดยสวัสดิภาพ

อัตราค่าบริการ:

วันเดินทาง	ผู้ใหญ่ท่านละ (พักห้องละ 2 ท่าน)	เด็กอายุต่ำกว่า 12 ปี (มีเตียง)	เด็กอายุต่ำกว่า 12 ปี (ไม่มีเตียง)	พักห้องเดี่ยวเพิ่ม
26 – 31 ก.ค. 61	49,999	46,999	43,999	8,000

- กรุ๊ปออกเดินทางขั้นต่ำ 20 คน ในกรณีที่กรุ๊ปต่ำกว่า 20 คน จะมีการเปลี่ยนแปลงราคา

อัตราค่าบริการนี้รวม:

1. ค่าตัวเครื่องบินไป – กลับ Economy Class สายการบินเจแปน แอร์ไลน์
2. ค่ารถรับ – ส่ง ตามรายการ
3. ค่าโรงแรมที่พักตามรายการที่ระบุหรือในระดับเดียวกัน
4. ค่าอาหารตามรายการที่ระบุ
5. ค่าภาษีสนามบินทุกแห่ง
6. ค่าขนกระเป๋าซึ่งสายการบินมีบริการสำหรับกระเป๋าท่านละ 2 ใบ น้ำหนักไม่เกิน 23 กิโลกรัมต่อใบ หากน้ำหนักหรือจำนวนของกระเป๋าเกินกว่าที่กำหนดท่านอาจต้องชำระค่าใช้จ่ายโดยตรงกับสายการบินที่เคาน์เตอร์เช็คอิน
7. ค่าประกันอุบัติเหตุการเดินทาง วงเงินไม่เกินท่านละ 1,000,000 บาท ในกรณีที่เสียชีวิต (สำหรับผู้ที่อายุไม่เกิน 70 ปี)
8. ค่ารักษาพยาบาลเนื่องจากอุบัติเหตุ วงเงินไม่เกินท่านละ 500,000 บาท (สำหรับผู้ที่อายุไม่เกิน 70 ปี)
9. ค่าประกัน และ ค่ารักษาพยาบาลเนื่องจากอุบัติเหตุ ไม่ครอบคลุมผู้เดินทางที่มีอายุเกิน 80 ปี



(กัสโต เวิลด์ ทัวร์ (สำนักงานใหญ่) 8/29 ถ.สุคนธรสวัสดิ์ แขวงลาดพร้าว เขตลาดพร้าว

กรุงเทพมหานคร 10230 โทร: 02 542 4040 แฟกซ์: 02 542 4292

Website: www.gustotour.com E.mail: gusto@gustotour.com

ID LINE: @gustotour

ใบอนุญาตเลขที่ 11/03295

อัตรานี้ไม่รวม:

1. ค่าภาษีหัก ณ ที่จ่าย 3 เปอร์เซ็นต์
2. ค่าภาษีมูลค่าเพิ่ม 7 เปอร์เซ็นต์
3. ค่าทิปหัวหน้าทัวร์ และมีคคเทศก์
4. ค่าใช้จ่ายส่วนตัวอื่นๆ เช่น ค่าชักรีด ค่าโทรศัพท์ ค่าเครื่องดื่ม ฯลฯ

เงื่อนไข:

1. คณะเดินทางต้องมีสมาชิกอย่างน้อย 20 ท่านและทางบริษัทต้องขอสงวนสิทธิ์ในการยกเลิก หรือ เลื่อนหรือเปลี่ยนแปลงการเดินทาง ในกรณีที่มีสมาชิกไม่ครบตามจำนวนดังกล่าว
2. บริษัทขอสงวนสิทธิ์ในการเปลี่ยนแปลงราคาค่าบริการในกรณีที่มีการขึ้นราคาค่าตัวเครื่องบิน หรือมีการประกาศลดค่าเงินบาท หรืออัตราแลกเปลี่ยนได้ปรับขึ้นในช่วงใกล้วันที่จะเดินทาง

การสำรองการเดินทาง:

1. บริษัทขอรับค่ามัดจำสำหรับการสำรองท่านละ 10,000 บาท ภายหลังจากมีการยืนยันจากทางบริษัท ภายใน 3 วัน
2. ส่วนที่เหลือของราคาทัวร์ กรุณาชำระให้ครบถ้วนก่อนการเดินทางอย่างน้อย 14 วันมิฉะนั้นจะถือว่าการสำรองการเดินทางนั้นถูกยกเลิก และบริษัท ขอสงวนสิทธิ์ในการยึดบางส่วนเป็นค่าดำเนินการ
3. สำหรับการเดินทางช่วงปีใหม่ เทศกาลวันหยุดยาวของประเทศไทยและวันหยุดยาวของประเทศญี่ปุ่น อาจเจอปัญหารถติด นักท่องเที่ยวหนาแน่นตามสถานที่ท่องเที่ยวต่างๆ รวมไปถึงร้านอาหารที่มีคนมาใช้บริการกันเยอะ ร้านค้า ห้างสรรพสินค้าจะปิดบางส่วน รวมถึงร้านอาหารที่ปิดเร็วกว่าปกติ อีกทั้งในช่วงฤดูหนาวท้องฟ้าจะมีมืดเร็ว ขอให้ท่านทำความเข้าใจก่อนการจองทัวร์

กรณียกเลิกการเดินทาง

- ยกเลิกก่อนการเดินทาง 61 วัน คืนเงินมัดจำเต็มจำนวน
- ยกเลิกก่อนการเดินทาง 30 – 60 วัน หักค่าบริการ 5,000 บาท
- ยกเลิกก่อนการเดินทางภายใน 15 – 29 วัน เก็บค่าใช้จ่าย ท่านละ 10,000 บาท
- ยกเลิกก่อนการเดินทางน้อยกว่า 15 วัน เก็บค่าใช้จ่ายทั้งหมด 100 % ของราคาทัวร์
- ยกเว้นกรู๊ปที่เดินทางช่วงวันหยุดหรือเทศกาลที่ต้องการันตีมัดจำกับสายการบินหรือกรู๊ปที่

มีการการันตีค่ามัดจำที่หักโดยตรงหรือโดยการผ่านตัวแทนในประเทศหรือต่างประเทศและไม่อาจขอคืนเงินได้ รวมถึงเที่ยวบินพิเศษเช่น EXTRA FLIGHT และ CHARTER FLIGHT จะไม่มีการคืนเงินมัดจำหรือค่าทัวร์ ทั้งหมดเนื่องจากค่าตัวเป็นการเหมาจ่ายในเที่ยวบินนั้นๆ



(กัสโต้ เวิลด์ ทัวร์ (สำนักงานใหญ่) 8/29 ถ.สุคนธสวัสดิ์ แขวงลาดพร้าว เขตลาดพร้าว
กรุงเทพมหานคร 10230 โทร: 02 542 4040 แฟกซ์: 02 542 4292
Website: www.gustotour.com E.mail: gusto@gustotour.com
ID LINE: @gustotour โบอิญญาตเลขที่ 11/03295

หมายเหตุ:

1. ทางบริษัทฯจะไม่รับผิดชอบใดๆ ทั้งสิ้นหากเกิดกรณีความล่าช้าจากสายการบิน, การประท้วง, การนัดหยุดงาน, การก่อกวนจลาจล หรือกรณีที่ท่านถูกปฏิเสธ การเข้าหรือออกเมืองจากเจ้าหน้าที่ตรวจคนเข้าเมือง หรือเจ้าหน้าที่กรมแรงงานทั้งจากไทยและต่างประเทศซึ่งอยู่นอกเหนือความรับผิดชอบของบริษัทฯ
2. ระหว่างการเดินทางท่องเที่ยว หากท่านไม่ใช้บริการใดๆ ไม่ว่าจะทั้งหมดหรือบางส่วน ทางบริษัทฯจะถือว่าท่านสละสิทธิ์และไม่สามารถขอคืนค่าบริการได้
3. หากท่านไม่เดินทางกลับพร้อมคณะ ตัวเครื่องบินขากลับซึ่งยังไม่ได้ใช้นั้น ไม่สามารถขอคืนเงินได้
4. บริษัทฯ ขอสงวนสิทธิ์ที่จะไม่รับผิดชอบต่อค่าใช้จ่ายใดๆ อันเกิดจากเหตุสุดวิสัย เช่น อุบัติเหตุ ภัยธรรมชาติ การนัดหยุดงาน การก่อกวนจลาจล ความล่าช้าของเที่ยวบิน การถูกปฏิเสธไม่ให้เข้าหรือออกนอกประเทศ เป็นต้น
5. บริษัทฯ ขอสงวนสิทธิ์ในการปรับเปลี่ยนรายการท่องเที่ยวตามความเหมาะสม ทั้งนี้ขึ้นอยู่กับสถานะของสายการบิน โรงแรม และสถานะทางการเมืองโดยถือผลประโยชน์และความปลอดภัยของผู้เดินทางเป็นหลัก
6. บริษัทฯ จะไม่รับผิดชอบต่อผลที่เกิดขึ้นจากการออกนอกประเทศไทย การถูกห้ามเข้าประเทศญี่ปุ่น การนำสิ่งของผิดกฎหมายไปหรือกลับระหว่างการเดินทาง เอกสารการเดินทางไม่ถูกต้อง และความประพฤติที่ส่อไปในทางเสื่อมเสียและผิดกฎหมาย

รายการและราคาอาจมีการเปลี่ยนแปลงตามช่วงเวลาเทศกาล, ราคาตัวโดยสารเครื่องบิน, ค่าธรรมเนียมของตัวและภาษีน้ำมัน และอื่นๆ โปรดตรวจสอบราคากับทางบริษัทอีกครั้ง