



(กัสโต เวิลด์ ทัวร์ (สำนักงานใหญ่) 8/29 ถ.สุคนธสวัสดิ์ แขวงลาดพร้าว เขตลาดพร้าว  
กรุงเทพมหานคร 10230 โทร: 02 542 4040 แฟกซ์: 02 542 4292  
Website: www.gustotour.com E.mail: gusto@gustotour.com  
ID LINE: @gustotour โบอิญญาตเลขที่ 11/03295

# มาเก๊า จูไห่ สองก

## 3 วัน 2 คืน

### โดยสายการบินแอร์เอเชีย (FD)



เริ่มเพียง **10,900.-**



- เที่ยวเมืองมรดกโลก "มาเก๊า"
- ชมโชว์ละครการดาด้วยเทคนิค แสง สี เสียง และนักแสดงกว่า 100 ชีวิต
- ไหว้พระขอพรวัดตั้งที่ฮ่องกง วัดหวังต้าเซียน และ วัดแขนงหมิว
- ช้อปปิ้งสุดมันส์ที่ ตลาดก่งเปี้ย และ ถนนนาธานฮ่องกง
- เมนูพิเศษเป่าฮื้อ + ไวน์แดง

#### 📅 กำหนดการเดินทาง


วันที่ 06-08 ก.ค. 61	11,900.-
วันที่ 07-09 ก.ค. 61	10,900.-
วันที่ 13-15 ก.ค. 61	11,900.-
วันที่ 14-16 ก.ค. 61	11,900.-
วันที่ 20-22 ก.ค. 61	11,900.-
วันที่ 21-23 ก.ค. 61	11,900.-
วันที่ 26-28 ก.ค. 61	12,900.-
วันที่ 28-30 ก.ค. 61	14,900.-
วันที่ 03-05 ส.ค. 61	11,900.-
วันที่ 04-06 ส.ค. 61	11,900.-

วันที่ 10-12 ส.ค. 61	12,900.-
วันที่ 11-13 ส.ค. 61	14,900.-
วันที่ 17-19 ส.ค. 61	11,900.-
วันที่ 18-20 ส.ค. 61	11,900.-
วันที่ 24-26 ส.ค. 61	11,900.-
วันที่ 25-27 ส.ค. 61	11,900.-
วันที่ 31 ส.ค.-02 ก.ย. 61	11,900.-
วันที่ 01-03 ก.ย. 61	12,900.-
วันที่ 07-09 ก.ย. 61	12,900.-
วันที่ 08-10 ก.ย. 61	12,900.-
วันที่ 14-16 ก.ย. 61	12,900.-
วันที่ 15-17 ก.ย. 61	12,900.-
วันที่ 21-23 ก.ย. 61	12,900.-
วันที่ 22-24 ก.ย. 61	10,900.-
วันที่ 28-30 ก.ย. 61	12,900.-
วันที่ 29 ก.ย.-01 ต.ค. 61	12,900.-

## เส้นทางการเดินทาง

กรุงเทพ		เข้า	เที่ยง	ค่ำ	
1.	กรุงเทพฯ – มาเก๊า - เจ้าแม่กวนอิมริมทะเล – โบสถ์เซนต์ปอล – เซนาโดส์แควร์ - เวเนเซียน – จุไห่	✈	X	○	<b>Jinjiang Inn Hotel</b> หรือเทียบเท่า
2.	จุไห่-ถนนคู่รัก-สาวงามหรินี่-วัดผู้โถว-ช้อปปิ้งตลาดกงเป๋ย-พระราชวังหยวนหมิงหยวน+โซว	○	○	○	<b>Jinjiang Inn Hotel</b> หรือเทียบเท่า
3.	จุไห่-ฮ่องกง- วัดแขกงหมิว-วัดหวังต้าเซียน- ช้อปปิ้งจิมซาจุ่ย ถนนนาธาน - กรุงเทพฯ	○	○	✈	

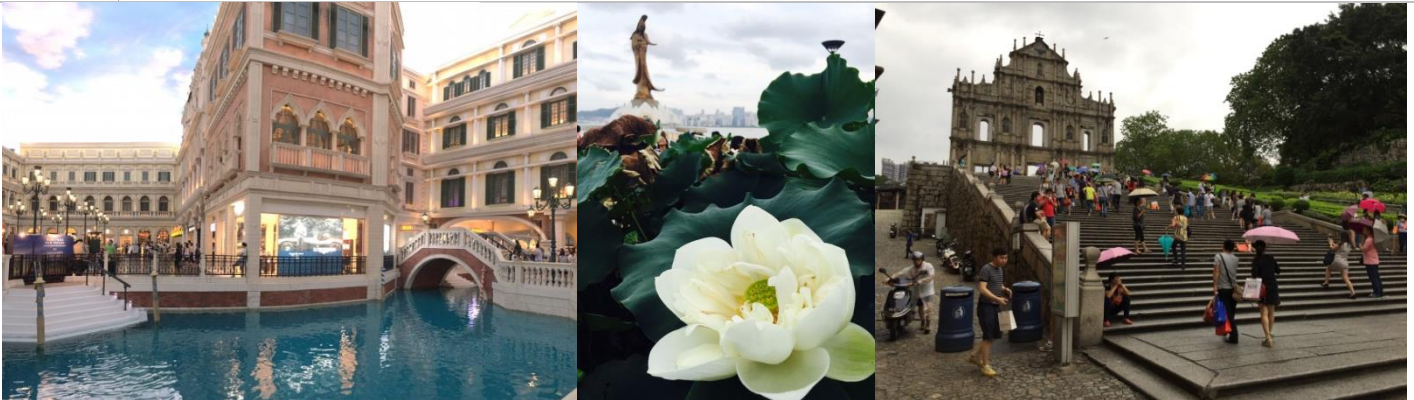
## โปรแกรมการเดินทาง

<b>วันที่ 1:</b>	<b>กรุงเทพฯ – มาเก๊า - เจ้าแม่กวนอิมริมทะเล – โบสถ์เซนต์ปอล – เซนาโดส์แควร์ - เวเนเซียน – จุไห่</b>
<b>07.00 น.</b>	คณะพร้อมกันที่สนามบินดอนเมือง อาคารผู้โดยสารขาออกระหว่างประเทศชั้น 2 เคาน์เตอร์สายการบินแอร์เอเชีย โดยมีเจ้าหน้าที่คอยอำนวยความสะดวกจัดเตรียมเอกสารการเดินทางและสัมภาระให้กับท่าน
<b>10.10 น.</b>	 ออกเดินทางสู่มาเก๊า โดยสายการบินแอร์เอเชีย เที่ยวบินที่ <b>FD762</b> (บนเครื่องบินมีบริการขายอาหารและเครื่องดื่ม)
<b>13.45 น.</b>	เดินทางถึงสนามบินมาเก๊า (เวลาท้องถิ่นเร็วกว่าประเทศไทย 1 ชั่วโมง) ผ่านการตรวจเอกสารและสัมภาระในการเข้าเมือง

**“มาเก๊า”** เป็นเมืองที่มีประวัติศาสตร์อันยาวนานและน่าสนใจ ในอดีตมาเก๊าเป็นเพียงแค่มหาบ้านเกษตรกรรมและประมงเล็กๆโดยมีชาวจีนกวางตุ้งและฟูเจี้ยนเป็นชนชาติดั้งเดิมจนมาถึงช่วงต้นศตวรรษที่ 16 ชาวโปรตุเกสได้เดินเรือเข้ามายังคาบสมุทรแถบนี้เพื่อติดต่อค้าขายกับชาวจีนและมาสร้างอาณานิคมอยู่ในแถบนี้ที่สำคัญคือชาวโปรตุเกสได้นำพาเอาความเจริญรุ่งเรืองทางด้านสถาปัตยกรรมและศิลปวัฒนธรรมของชาติตะวันตกเข้ามาอย่างมากมายทำให้มาเก๊ากลายเป็นเมืองที่มีการผสมผสานระหว่างวัฒนธรรมตะวันออกและตะวันตกอย่างลงตัวจนสามารถเรียกได้ว่าเป็น **“ยุโรปใจกลางเอเชีย”** มาเก๊าอยู่ในเขตมณฑลกวางตุ้งบนชายฝั่งทะเลด้านตะวันตกของสามเหลี่ยมปากแม่น้ำเพิร์ลในอดีตมาเก๊าเป็นอาณานิคมของโปรตุเกส นานถึง 400 ปี จนกระทั่งวันที่ 19 ธันวาคม ค.ศ.1999 โปรตุเกสทำพิธีส่งมอบมาเก๊าคืนให้กับสาธารณรัฐประชาชนจีน นับจากนั้นมาเก๊าได้กลายเป็นหนึ่งในเขตปกครองพิเศษของจีนอย่างสมบูรณ์แต่ยังคงสภาพการเมืองการปกครองในรูปแบบของหนึ่งประเทศสองระบบ

**ป้าย**  **รับประทานอาหาร ณ ภัตตาคาร**


...จากนั้นผ่าน**ชมเจ้าแม่กวนอิมริมทะเล** รูปองค์เจ้าแม่กวนอิมสัมฤทธิ์ประทับยืนบนโคมทรงดอกบัว ซึ่งประเทศโปรตุเกสสร้างขึ้นเพื่อเป็นอนุสรณ์ให้กับมาเก๊าเนื่องในโอกาสส่งมอบคืนให้กับประเทศจีน ...จากนั้นนำท่านมายัง **ซากประตูโบสถ์เซนต์ปอล** ที่สร้างขึ้นระหว่าง ค.ศ.1602-1640 แต่โดนไฟไหม้ในปี 1835 ทำให้วิทยาลัยเซนต์ปอลที่อยู่ติดกับโบสถ์ ก็กลายเป็นซากด้วยเช่นกันโดยรวมแล้วโบสถ์มาแตร์เดอีเดิม วิทยาลัยเซนต์ปอล (St. Paul’s College) เป็นโบราณสถานที่ยังหลงเหลืออยู่ของวิทยาลัยเซนต์ปอลคือประจักษ์พยานการก่อตั้งมหาวิทยาลัยของตะวันตกใน ภูมิภาคตะวันออกไกลและได้รับการวางหลักสูตรการศึกษาไว้อย่างพิถีพิถันขณะที่ซากประตูโบสถ์เซนต์ปอลในปัจจุบันถูกมาเป็นสัญลักษณ์ประจำเมืองมาเก๊า **เซนาโดส์แควร์** ซึ่งโดดเด่นด้วยพื้นถนนที่ปูลาดด้วยกระเบื้องเป็นลายลอนคลื่นล้อมรอบด้วยสถาปัตยกรรมสไตล์โปรตุเกส อิสระให้ท่านได้เดินเที่ยวและแวะซื้อสินค้าที่มีชื่อเสียงและสินค้าแฝงลอยมากมาย... จากนั้นนำท่านแวะซื้อขนมพื้นเมืองมาเก๊า ขนมทาร์ตไข่และทองพับห่อสาหร่ายที่ขึ้นชื่อ...นำท่านชม **The Venetian Resort** โรงแรมสุดหรูเลิศอลังการในบรรยากาศลาสเวกัสให้ท่านอิสระพักผ่อนถ่ายรูปและชมความงามสัมผัสเมืองจำลองลาสเวกัสและได้ชมท้องฟ้าจำลองเสมือนจริงภายในเวเนซียตามอัธยาศัยซึ่งแบ่งเป็นโซนต่างๆ เช่น GRAND CANAL SHOP มีร้านอาหารชื่อดังให้ท่านได้สัมผัสกับภัตตาคารกว่า 30 แห่ง เพื่อลิ้มลองเมนูต่างๆ ที่ท่านชื่นชอบและร้านค้าแบรนด์เนมหลากหลายกว่า 300 ร้าน เช่น BOSSINI, G2000, GIODANO, SWATCH, FOSSIL ฯลฯ หรือ ล่องเรือกอนโดลา GONDOLA (ไม่รวมอยู่ในรายการ ราคาท่านละ 120 เหรียญ) ล่องไปตามคลองเวนิซภายในโรงแรมหรือจะ เสิ่งโขคคาสีโนซึ่งมีอยู่ทั้งหมด 4 โซนใหญ่ \*\* (ไม่อนุญาตให้เด็กที่มีอายุต่ำกว่า 21 ปี เข้าไปภายในคาสีโน และไม่อนุญาตให้ทำการบันทึกภาพใด ๆ ภายในคาสีโนทั้งสิ้นและควรแต่งกายสุภาพ... **เดินทางสู่จูไห่โดยรถโค้ชปรับอากาศผ่านด่านกงเป๋ย ท่านจะต้องแลกกระเป๋าสัมภาระของท่านเอง (ระยะทางระหว่างด่านประมาณ 500 เมตร) ในการเดินทางข้ามด่านและผ่านพิธีการตรวจคนเข้าเมืองใช้เวลาในการเดินประมาณ 45-60 นาที** เมืองจูไห่เขตเศรษฐกิจพิเศษ 1 ใน 5 ของประเทศจีน “จูไห่” ได้รับการยกย่องจากสหประชาชาติให้เป็น “เมืองมหัศจรรย์แห่งสาธารณรัฐประชาชนจีน”




**คำ**  **รับประทานอาหาร ณ ภัตตาคาร**

 **เดินทางเข้าสู่ที่พัก Jinjiang Inn Hotel หรือเทียบเท่า**

**วันที่ 2: จุฬี-ถนนคู่รัก-สาวงามหรีหนี-วัดผู้โถว-พระราชวังหยวนหมิงหยวน+โชว์ช้อปปี้งตลาดกงเป๋ย**

**เข้า**  **รับประทานอาหารเข้าโรงแรม ณ ที่พัก**

นำท่านเดินทางสู่ศูนย์สมุนไพรจีนหรือบัวหิมะ และชมสินค้าพื้นเมืองของเมืองจูฬี อาทิเช่น ใบชา หยก ครีมน้ำนม ผ้าไหม ฯลฯ เพื่อฝากคนที่ท่านรัก จากนั้นชมสัญลักษณ์ของเมืองจูฬีที่มีชื่อเรียกว่า “หรีหนี” รูปปั้นสาวงามกลางทะเลสูง 8.7 เมตร ถือไข่มุกอยู่ริมทะเล ...นำท่านสู่ วัดผู้โถว นมัสการองค์สังกระสายเพื่อความอุดมสมบูรณ์ นมัสการเจ้าแม่กวนอิม เพื่อความโชคดี นมัสการองค์มิตรพุทธเจ้าเพื่อการมีสุขสวัสดิ์และนมัสการพระพุทธรูปเจ้า 4 พระองค์ เพื่ออายุยืนนาน จากนั้นเดินทางผ่านชมถนนคู่รัก (The Lover Road) ซึ่งเป็นถนนเลียบริมชายหาดที่แสนจะโรแมนติกซึ่งทางรัฐบาลเมืองจูฬีได้ทำไว้ขึ้นเพื่อเป็นสถานที่พักผ่อนหย่อนใจ และยังเป็นที่ยอมรับของบรรดาคู่รักทั้งหลาย

**บ่าย**  **รับประทานอาหาร ณ ภัตตาคาร ...เมนูพิเศษ เป้าฮื้อ + ไวน์แดง**

..จากนั้นนำท่านสู่พระราชวังหยวนหมิงหยวน ที่มีสวนคล้ายกับพระราชวังหยวนหมิง ณ กรุงปักกิ่ง พระราชวังแห่งนี้ ถูกสร้างขึ้นใหม่อีกครั้ง ณ ใจกลางของ "ภูเขาซิลิน" ในเมืองจูฬี ทำให้สวนแห่งนี้โอบล้อมด้วยขุนเขาที่เขียวชอุ่ม สวนหยวนหมิง มีเนื้อที่ 1.39 ตารางกิโลเมตร มีภูเขาโอบรอบทั้ง 3 ด้าน ด้านหน้าเป็นพื้นที่ราบสิ่งก่อสร้างต่าง ๆ สร้างขึ้นเท่าของจริงในอดีตทุกชิ้น ภายในสวนมีทะเลสาบขนาด 80,000 ตารางเมตร ซึ่งมีขนาดเท่ากับสวนเดิมในกรุงปักกิ่ง เป็นศูนย์กลางล้อมรอบด้วยสิ่งก่อสร้างต่าง ๆ กวาร์้อยชั้น อาทิ เสาหินคู่ สะพานข้ามธารทอง ประตูต่างง ตำนกเจิ้งตักวางหมิง สะพานเก้าเหลี่ยม นำท่านชมโชว์ อลังการประกอบแสง สี เสียง ซึ่งประกอบด้วยการแสดงชุดต่างๆ อาทิ เฝียนหลงฮ่องเต้ทองเจียงหนาน พระราชพิธีปราบดาภิเษกและการละเล่นต่างๆ อีกมากมาย ทั้งสนุกสนานและได้รับความรู้ จากนั้นให้ท่านช้อปปี้งสินค้านานาชาติที่ตลาดใต้ดินกงเป๋ย เสมือนเดินอยู่ใน LOWU CENTRE ท่านจะสนุกสนานกับการต่อรองสินค้าราคาถูกทั้ง กระเป๋าช้อปปี้งแบรนด์เนมต่าง ๆ หรือเลือกช้อปเสื้อผ้า ถุงเท้า รองเท้า เครื่องประดับสำหรับคุณผู้หญิง



**ค่ำ**  **รับประทานอาหาร ณ ภัตตาคาร**

 **เดินทางเข้าสู่ที่พัก Jinjiang Inn Hotel หรือเทียบเท่า**

**วันที่ 3: จุฬี-ฮ่องกง- วัดแชกงหมิว-วัดหวังต้าเซียน- ช้อปปี้งจิมซาจุ่ย ถนนนาธาน - กรุงเทพฯ**

**เข้า**  **รับประทานอาหารเข้าโรงแรม ณ ที่พัก**

นำท่านเดินทางสู่ ฮ่องกง โดยเรือเฟอร์รี่ (ประมาณ 1 ชั่วโมง) นำท่านเดินทางสู่ วัดแชกงหมิว เพื่อสักการะเทพเจ้าแชกง และให้ท่านหมั่นก้มหันทองแดง ที่เชื่อกันว่าถ้าหมุน 3 รอบจะขับไล่สิ่งชั่วร้ายและ นำแต่สิ่งดี ๆ มาให้ ชาวฮ่องกงนิยมไปสักการะที่วัดนี้ในวันขึ้นปีใหม่ นำท่านเดินทางสู่ วัดหวังต้าเซียน (คนจีนกว้างดั่งจะเรียกวัดนี้ว่า ห่วงไต้ซัน) เป็นวัดเก่าแก่อายุกว่าร้อยปี โดยชาวฮ่องกงส่วนใหญ่เดินทางมาวัดนี้เพื่อขอพรให้สุขภาพแข็งแรง ไร้โรคภัยนำท่านเยี่ยมชม โรงงานจิวเวลรี่ ที่ขึ้นชื่อของฮ่องกงพบกับงานดีไซน์ที่ได้รับรางวัลอันดับเยี่ยม และใช้ในการเสริมดวงเรื่องสรวงจุ่ย



ป้าย	 รับประทานอาหาร ณ ภัตตาคาร
	นำท่านเดินทางสู่แหล่ง <b>ช้อปปิ้งที่ย่านจิมซาจ่ย ถนนนาธาน</b> ซึ่งเป็นแหล่งรวบรวมสินค้าแบรนด์เนมจากทั่วทุกมุมโลก ท่านจะได้เลือกซื้อสินค้าประเภทต่างๆ อย่างเต็มอิมใจ ไม่ว่าคุณจะมีรสนิยมแบบไหน หรืองบประมาณเท่าใดศูนย์การค้าชั้นเลิศของฮ่องกงมีทุกสิ่งที่คุณต้องการ ศูนย์การค้าที่กว้างขวางเหล่านี้เป็นแหล่งรวมห้องเสื้อที่จำหน่ายสินค้า แบรนด์เนมของดีไซเนอร์นานาชาติชื่อดังจากทั่วทุกมุมโลก อีกทั้งยังเป็นพื้นที่ที่คุณสามารถจะอิมเอมกับอาหารชั้นเลิศบรรยากาศหรือเลือกจ้อร่อยกับร้านอาหารรสเด็ดของฮ่องกง หรือ เลือกช้อปบั้งที่ โอเชียนเทอร์มินัล แหล่งรวมสินค้า Brand Name ชั้นนำที่มีให้เลือกชมและ ช้อปมากกว่า 700 ร้าน อาทิ ESPRIT, EMPORIO ARMANI, GIORGIO ARMANI DKNY MARK & SPENSOR ของฝากคุณหนูที่ TOY'S US <b>**อิสระอาหารค่ำตามอัธยาศัย**</b> สมควรแก่เวลา นำท่านเดินทางสู่สนามบินมาเก๊า
22.10 น.	ออกเดินทางจากสนามบินมาเก๊าเพื่อเดินทางกลับกรุงเทพฯ โดยสายการบินแอร์เอเชีย เที่ยวบินที่ FD503 <b>(บนเครื่องบินบริการขายอาหารและเครื่องดื่ม)</b>
23.59 น.	 เดินทางถึงสนามบินดอนเมือง กรุงเทพฯโดยสวัสดิภาพ...

**\*\*\*โปรแกรมและรายละเอียดของการเดินทางอาจมีการเปลี่ยนแปลงได้ทั้งนี้ขึ้นอยู่กับสภาวะอากาศและเหตุสุดวิสัยต่างๆที่ไม่สามารถคาดการณ์ล่วงหน้า โดยทางบริษัทฯจะคำนึงถึงผลประโยชน์และความปลอดภัยของผู้ร่วมเดินทางเป็นสำคัญ**

**โปรแกรม : มาเก๊า จูไห่ ฮ่องกง 3 วัน 2 คืน โดยสายการบินแอร์เอเชีย FD (GO1 MFM-FD02)**

### อัตราค่าบริการ

กำหนดการเดินทาง	ผู้ใหญ่ พักห้องละ 2-3 ท่าน	เด็ก 3- 18 ปี (เสริมเตียง)	เด็ก 3- 18 ปี (ไม่เสริมเตียง)	พักเดี่ยวเพิ่ม	ราคา ไม่รวมตัว
06-08 กรกฎาคม 2561	<b>11,900.-</b>	<b>14,900.-</b>	<b>14,900.-</b>	<b>4,000.-</b>	<b>6,900.-</b>
07-09 กรกฎาคม 2561	<b>10,900.-</b>	<b>13,900.-</b>	<b>13,900.-</b>	<b>4,000.-</b>	<b>5,900.-</b>
13-15 กรกฎาคม 2561	<b>11,900.-</b>	<b>14,900.-</b>	<b>14,900.-</b>	<b>4,000.-</b>	<b>6,900.-</b>
14-16 กรกฎาคม 2561	<b>11,900.-</b>	<b>14,900.-</b>	<b>14,900.-</b>	<b>4,000.-</b>	<b>6,900.-</b>
20-22 กรกฎาคม 2561	<b>11,900.-</b>	<b>14,900.-</b>	<b>14,900.-</b>	<b>4,000.-</b>	<b>6,900.-</b>
21-23 กรกฎาคม 2561	<b>11,900.-</b>	<b>14,900.-</b>	<b>14,900.-</b>	<b>4,000.-</b>	<b>6,900.-</b>
26-28 กรกฎาคม 2561	<b>12,900.-</b>	<b>15,900.-</b>	<b>15,900.-</b>	<b>4,000.-</b>	<b>7,900.-</b>
28-30 กรกฎาคม 2561	<b>14,900.-</b>	<b>17,900.-</b>	<b>17,900.-</b>	<b>4,000.-</b>	<b>7,900.-</b>
03-05 สิงหาคม 2561	<b>11,900.-</b>	<b>14,900.-</b>	<b>14,900.-</b>	<b>4,000.-</b>	<b>6,900.-</b>
04-06 สิงหาคม 2561	<b>11,900.-</b>	<b>14,900.-</b>	<b>14,900.-</b>	<b>4,000.-</b>	<b>6,900.-</b>
10-12 สิงหาคม 2561	<b>12,900.-</b>	<b>15,900.-</b>	<b>15,900.-</b>	<b>4,000.-</b>	<b>7,900.-</b>
11-13 สิงหาคม 2561	<b>14,900.-</b>	<b>17,900.-</b>	<b>17,900.-</b>	<b>4,000.-</b>	<b>7,900.-</b>
17-19 สิงหาคม 2561	<b>11,900.-</b>	<b>14,900.-</b>	<b>14,900.-</b>	<b>4,000.-</b>	<b>6,900.-</b>
18-20 สิงหาคม 2561	<b>11,900.-</b>	<b>14,900.-</b>	<b>14,900.-</b>	<b>4,000.-</b>	<b>6,900.-</b>

24-26 สิงหาคม 2561	<b>11,900.-</b>	<b>14,900.-</b>	<b>14,900.-</b>	<b>4,000.-</b>	<b>6,900.-</b>
25-27 สิงหาคม 2561	<b>11,900.-</b>	<b>14,900.-</b>	<b>14,900.-</b>	<b>4,000.-</b>	<b>6,900.-</b>
31 ส.ค.-02 ก.ย. 2561	<b>11,900.-</b>	<b>14,900.-</b>	<b>14,900.-</b>	<b>4,000.-</b>	<b>6,900.-</b>
01-03 กันยายน 2561	<b>12,900.-</b>	<b>15,900.-</b>	<b>15,900.-</b>	<b>4,000.-</b>	<b>7,900.-</b>
07-09 กันยายน 2561	<b>12,900.-</b>	<b>15,900.-</b>	<b>15,900.-</b>	<b>4,000.-</b>	<b>7,900.-</b>
08-10 กันยายน 2561	<b>12,900.-</b>	<b>15,900.-</b>	<b>15,900.-</b>	<b>4,000.-</b>	<b>7,900.-</b>
14-16 กันยายน 2561	<b>12,900.-</b>	<b>15,900.-</b>	<b>15,900.-</b>	<b>4,000.-</b>	<b>7,900.-</b>
15-17 กันยายน 2561	<b>12,900.-</b>	<b>15,900.-</b>	<b>15,900.-</b>	<b>4,000.-</b>	<b>7,900.-</b>
21-23 กันยายน 2561	<b>12,900.-</b>	<b>15,900.-</b>	<b>15,900.-</b>	<b>4,000.-</b>	<b>7,900.-</b>
22-24 กันยายน 2561	<b>10,900.-</b>	<b>13,900.-</b>	<b>13,900.-</b>	<b>4,000.-</b>	<b>6,900.-</b>
28-30 กันยายน 2561	<b>12,900.-</b>	<b>15,900.-</b>	<b>15,900.-</b>	<b>4,000.-</b>	<b>7,900.-</b>
29 ก.ย.-01 ต.ค. 2561	<b>12,900.-</b>	<b>15,900.-</b>	<b>15,900.-</b>	<b>4,000.-</b>	<b>7,900.-</b>
<b>*** ราคาอาหาร [ เด็กอายุไม่เกิน 2 ขวบ ] 5,000 บาท / ท่าน ***</b>					

**\*\*\*ราคาทัวร์ข้างต้นยังไม่รวมค่าทิปคนขับรถ และไกด์ท้องถิ่น  
ท่านละ 1,000 บาท /ทริป/ต่อท่าน \*\*\***  
**\*\*\*ค่าทิปหัวหน้าทัวร์จากเมืองไทย แล้วแต่ความพึงพอใจในการบริการของ หัวหน้าทัวร์\*\*\***  
**\*\* แจกน้ำดื่ม 1 ขวด เฉพาะวันที่เดินโปรแกรมทัวร์ \*\***

**ตามนโยบายของรัฐบาลจีนร่วมกับการท่องเที่ยวแห่งประเทศไทย (สอ.ทท) (ส่องกง มาเก๊า จูไห่ เซินเจิ้น) กำหนดให้มีการประชาสัมพันธ์สินค้าพื้นเมืองให้นักท่องเที่ยวทั่วไปได้รู้จัก ในนามของร้านรัฐบาล คือ บัวหิมะ, ผ้าไหม, ไข่มุก, ใบชา, ใยไฟไหม้, หยก ซึ่งจำเป็นต้องบรรจุในโปรแกรมทัวร์ด้วย เพราะมีผลกับราคาทัวร์ จึงเรียนให้นักท่องเที่ยวทุกท่านทราบว่า ร้านรัฐบาลทุกร้านจำเป็นต้องรบกวนทุกท่านแวะชม ช้อหรือไม่ซื้อขึ้นอยู่กับความพอใจของลูกค้าเป็นหลัก ไม่มีการบังคับใดๆ ทั้งสิ้น และถ้าหากลูกค้าไม่มีความประสงค์จะเข้าร้านรัฐบาลจีนทุกเมือง ทางบริษัทจะเรียกเก็บค่าใช้จ่ายที่เกิดขึ้นจากท่านเป็นจำนวนเงิน 300 หยวน / คน / ร้าน**

**อัตราค่าบริการนี้รวม**

- ✔ ค่าตัวโดยสารเครื่องบินไป-กลับ ชั้นประหยัดพร้อมค่าภาษีสนามบินทุกแห่งตามรายการทัวร์ข้างต้น
  - กรณีท่านมีความประสงค์จะต้องการปรับเปลี่ยนระดับชั้นที่นั่งจากชั้นประหยัดเป็นชั้นธุรกิจ โดยใช้คะแนนจากบัตรสะสมไมล์ จะต้องดำเนินการก่อนเดินทาง 7 วันล่วงหน้า และถ้าโดยการชำระเงินเพื่ออัปเกรดต้องกระทำที่เคาน์เตอร์สนามบิน ณ วันเดินทาง เท่านั้น
- ✔ ค่าที่พักห้องละ 2-3 ท่าน ตามโรงแรมที่ระบุไว้ในรายการ หรือ ระดับเทียบเท่า
  - \*\* ในกรณีที่ท่านจองห้องพักแบบ TRIPLE [2 เตียง+1 ที่นอนเสริม] แล้วทางโรงแรมไม่สามารถจัดหารห้องพักแบบ TRIPLE ได้ ทางบริษัทอาจมีการจัดห้องพักให้ตามความเหมาะสมต่อไป \*\*
- ✔ ค่าอาหาร ค่าเข้าชม และ ค่ายานพาหนะทุกชนิด ตามที่ระบุไว้ในรายการทัวร์ข้างต้น
- ✔ เจ้าหน้าที่บริษัท ๑ คอยอำนวยความสะดวกทุกท่านตลอดการเดินทาง
- ✔ ค่าน้ำหนักสัมภาระรวมในตัวเครื่องบิน [แอร์เอเชีย 20 กิโล / การบินไทย 30 กิโล / เอมิเรตส์ Economy class 30 กิโล / เอมิเรตส์ Business class 40 กิโล / ส่องกงแอร์ไลน์ 20 กิโล / คาเธ่ย์แปซิฟิค 20 กิโล] ค่าประกันวินาศภัยเครื่องบินตามเงื่อนไขของแต่ละสายการบินที่มีการเรียกเก็บ
- ✔ ค่าประกันอุบัติเหตุคุ้มครองในระหว่างการเดินทาง คุ้มครองในวงเงินท่านละ 1,000,000 บาท ค่ารักษาพยาบาลกรณีเกิดอุบัติเหตุวงเงินท่านละ 200,000 บาท ตามเงื่อนไขของกรมธรรม์

**\*\* ลูกค้ำท่านใดสนใจ...ข้อประกอบการเดินทางสำหรับครอบคลุมเรื่องสุขภาพสามารถสอบถามข้อมูล เพิ่มเติมกับทางบริษัทได้ \*\***

- เบี้ยประกันเริ่มต้น 370 บาท [ระยะเวลา 5-7 วัน]

- เบี้ยประกันเริ่มต้น 430 บาท [ระยะเวลา 8-10 วัน]

**\*\*ความครอบคลุมผู้เอาประกันที่มีอายุมากกว่า 16 หรือน้อยกว่า 75 ปี \*\*** [รักษาพยาบาล 2 ล้าน, รักษาต่อเนื่อง 2 แสน, เสียชีวิตหรือเสียอวัยวะจากอุบัติเหตุ 3 ล้านบาท]

**\*\*ความครอบคลุมผู้เอาประกันที่มีอายุน้อยกว่า 16 หรือมากกว่า 75 ปี \*\*** [รักษาพยาบาล 2 ล้าน, รักษาต่อเนื่อง 2 แสน, เสียชีวิตหรือเสียอวัยวะจากอุบัติเหตุ 1.5 ล้านบาท]

☑ ภาษีมูลค่าเพิ่ม 7%

☑ ค่าวีซ่ากรุปแบบ 144 ชั่วโมง (ไม่สามารถทำคืนได้ในกรณีลูกค้าที่มีวีซ่าอยู่แล้วและสำหรับพาสปอร์ตไทยเท่านั้น)

☑ กรณีที่ทาง ดม. จีน ปิด ยกเลิกวีซ่ากรุป 144 ชั่วโมง ทางบริษัทขอเก็บค่าวีซ่าที่เกิดขึ้นตามจริง และทางบริษัทฯ ขอ สงวนสิทธิ์ เก็บค่าใช้จ่ายทั้งหมด

### อัตราค่าบริการนี้ไม่รวม

⊗ ค่าทำหนังสือเดินทางไทย และเอกสารต่างตัวต่างๆ

⊗ ค่าใช้จ่ายอื่นๆ ที่นอกเหนือที่ระบุ อาทิเช่น ค่าอาหาร - เครื่องดื่ม นอกเหนือจากรายการ ค่าชักรีด ค่าโทรศัพท์

⊗ ค่าภาษีทุกรายการคิดจากยอดบริการ, ค่าภาษีเดินทาง (ถ้ามีการเรียกเก็บ)

⊗ ค่าภาษีน้ำมัน ที่สายการบินเรียกเก็บเพิ่มหลังจากทางบริษัทฯ ได้ออกตั๋วเครื่องบิน

⊗ ค่าที่ป้มีคคเหตุก่ทอ่งถึนและทึบพนัถงานซับรล (1,000 บาท ต่อท่าน) ทึบหัวหน้ท้ว้ร (ตามความประหับใจ)

### กรณียกเลิกการเดินทาง

1. การเดินทางในแต่ละครั้งจะต้องมีผู้โดยสารจำนวน 10 ท่านขึ้นไป ถ้าผู้โดยสารไม่ครบจำนวนดังกล่าว ทางบริษัทฯ ขอสงวนสิทธิ์ในการเปลี่ยนแปลงราคาหรือยกเลิกการเดินทาง
2. ในกรณีที่ลูกค้าต้องออกตั๋วโดยสารภายในประเทศ กรุณาติดต่อเจ้าหน้าที่ของบริษัทฯ เพื่อเช็คว่ามีกรุปมีการ คอนเฟิร์มเดินทางก่อนทุกครั้ง มิฉะนั้นทางบริษัทฯ จะไม่รับผิดชอบใดๆ ทั้งสิ้น
3. การชำระค่าบริการ
- 3.1. กรุณาชำระยอดเต็มจำนวน ภายใน 24 ชม.
4. การยกเลิกและคืนค่าทัวร์หลังจากมีการจ่ายเงินมัดจำ
  - 4.1 แจ้งยกเลิกก่อนเดินทาง 30 วัน คืนค่าใช้จ่ายทั้งหมด
  - 4.2 แจ้งยกเลิกก่อนเดินทาง 15-29 วัน เก็บค่าใช้จ่าย ท่านละ 10,000 บาท
  - 4.3 แจ้งยกเลิกน้อยกว่า 15 วันก่อนเดินทาง ทางบริษัทฯ ขอสงวนสิทธิ์ เก็บค่าใช้จ่ายทั้งหมด
  - 4.4 สำหรับผู้โดยสารที่ไม่ได้ถือหนังสือเดินทางไทย และทางบริษัทฯ เป็นผู้ยื่นวีซ่าให้ เมื่อผลวีซ่าผ่านแล้วมีการยกเลิกการเดินทางบริษัทฯ ขอสงวนสิทธิ์ในการคืนค่ามัดจำทั้งหมด
  - 4.5 บริษัทขอสงวนสิทธิ์ในการเก็บค่าใช้จ่ายทั้งหมดกรณีท่านยกเลิกการเดินทางและมีผลทำให้คนเดินทางไม่ครบตามจำนวนที่บริษัทฯ กำหนดไว้ (10 ท่านขึ้นไป) เนื่องจากเกิดความเสียหายต่อทางบริษัทและผู้เดินทางอื่นที่เดินทางในคณะเดียวกัน บริษัทต้องนำไปชำระค่าเสียหายต่างๆที่เกิดจากการยกเลิกของท่าน
  - 4.6 กรณีเจ็บป่วย จนไม่สามารถเดินทางได้ ซึ่งจะต้องมีใบรับรองแพทย์จากโรงพยาบาลรับรอง บริษัทฯ จะพิจารณาเลื่อนการเดินทางของท่านไป ยังคณะต่อไป แต่ทั้งนี้ท่านจะต้องเสียค่าใช้จ่ายที่ไม่สามารถเรียกคืนได้ เช่น ค่าตั๋วเครื่องบิน ค่าห้อง ค่าธรรมเนียมวีซ่าตามที่สถานทูตฯ เรียกเก็บ และค่าใช้จ่ายอื่นๆที่เกิดขึ้นตามจริง ในกรณีที่ไม่สามารถเดินทางได้
  - 4.7 ยกเว้นกรุปที่ออกเดินทางช่วงเทศกาลวันหยุด เช่น ปีใหม่, สงกรานต์ เป็นต้น บางสายการบินมีการกัารันตีมัดจำที่นั้กกับสายการบินและค่ามัดจำที่พัถ รวมถึนเที่ยวบินพิเศษ เช่น CHARTER FLIGHT จะไม่มีการคืนเงินมัดจำ หรือ ค่าทัวร์ทั้งหมด ไม่ว่าจะยกเลิกด้วยกรณีใดๆ
  - 4.8 กรณีที่กองตรวจคนเข้าเมืองทั้งกรุงเทพฯ และในต่างประเทศ ปฏิเสธมิให้เดินทางออก หรือ เข้าประเทศที่ระบุไว้ในรายการเดินทาง บริษัทฯ ขอสงวนสิทธิ์ที่จะไม่คืนค่าทัวร์ไม่ว่ากรณีใดๆ ทั้งสิ้น
- \*\*สำคัญ!! บริษัทฯ ทำธุรกิจเพื่อการท่องเที่ยวเท่านั้น ไม่สนับสนุนให้ลูกค้าเดินทางเข้าประเทศฮ่องกงโดยผิดกฎหมายและในขั้นตอนการผ่านการตรวจคนเข้าเมือง ทั้งไทยและฮ่องกง เช่นเงิน จุไห่ ขึ้นอยู่กับการพิจารณาของเจ้าหน้าที่เท่านั้น ลูกค้าทุกท่านต้องผ่านการตรวจคนเข้าเมืองด้วยตัวของท่านเอง ทางหัวหน้าทัวร์และมัคคเหตุก่ไม่สามารถให้ความช่วยเหลือใดๆได้ทั้งสิ้น\*\***
- 4.9 เมื่อท่านออกเดินทางไปกับคณะแล้ว ถ้าท่านงดการใช้บริการรายการใดรายการหนึ่ง หรือไม่เดินทาง พร้อมคณะถือว่าท่านสละสิทธิ์ ไม่อาจเรียกร้องค่าบริการและเงินมัดจำคืน ไม่ว่าจะกรณีใดๆ ทั้งสิ้น

### เงื่อนไขการจอง

1. ส่งสำเนาหน้าพาสปอร์ตของผู้ที่เดินทาง ที่มีอายุการใช้งานไม่น้อยกว่า 6 เดือน เพื่อทำการจองคิวยื่นวีซ่า ภายใน 3 วันนับจากวันจอง หากไม่ส่งสำเนาหน้าพาสปอร์ตทางบริษัทฯ ขอสงวนสิทธิ์ยกเลิกการจองทัวร์โดยอัตโนมัติ
2. เมื่อได้รับการยืนยันว่ากรุปออกเดินทางได้ ลูกค้าจัดเตรียมเอกสารให้การขอวีซ่าได้ทันที
3. หากท่านที่ต้องการออกตั๋วโดยสารภายในประเทศ (กรณีลูกค้าอยู่ต่างจังหวัด) ให้ท่านติดต่อเจ้าหน้าที่ ก่อนออกบัตรโดยสารทุกครั้ง หากออกบัตรโดยสารโดยมิแจ้งเจ้าหน้าที่ ทางบริษัทฯ ขอสงวนสิทธิ์ไม่รับผิดชอบ ค่าใช้จ่ายที่เกิดขึ้น
4. การยื่นวีซ่าในแต่ละสถานทูตมีการเตรียมเอกสาร และมีขั้นตอนการยื่นวีซ่าไม่เหมือนกัน ทั้งแบบหมู่คณะและยื่น รายบุคคล (แสดงตน) ท่านสามารถสอบถามข้อมูลเพื่อประกอบการตัดสินใจก่อนการจองได้จากทางเจ้าหน้าที่

5. หากในคณะของท่านมีผู้ต้องการดูแลพิเศษ นั่งรถเข็น (Wheelchair), เด็ก, ผู้สูงอายุ, มีโรคประจำตัว หรือไม่สะดวกในการเดินทางท่องเที่ยวในระยะเวลาเกินกว่า 4-5 ชั่วโมงติดต่อกัน ท่านและครอบครัวต้องให้การดูแลสมาชิกภายในครอบครัวของท่านเอง เนื่องจากการเดินทางเป็นหมู่คณะ หัวหน้าทัวร์มีความจำเป็นต้องดูแลคณะทัวร์ทั้งหมด

#### หมายเหตุ

1. บริษัทฯ ขอสงวนสิทธิ์ที่จะเลื่อนการเดินทางในกรณีที่มีผู้ร่วมคณะไม่ถึง 10 ท่าน
2. ขอสงวนสิทธิ์การเก็บค่าน้ำมันและภาษีสนามบินทุกแห่งเพิ่ม หากสายการบินมีการปรับขึ้นก่อนวันเดินทาง
3. บริษัทฯ ขอสงวนสิทธิ์ในการเปลี่ยนเที่ยวบิน โดยมีต้องแจ้งให้ทราบล่วงหน้าอันเนื่องจากสาเหตุต่างๆ
4. บริษัทฯ จะไม่รับผิดชอบใดๆ ทั้งสิ้น หากเกิดกรณีความล่าช้าจากสายการบิน, การประท้วง, การนัดหยุดงาน, การก่อการจลาจล, ภัยธรรมชาติ, การนำสิ่งของผิดกฎหมาย ซึ่งอยู่นอกเหนือความรับผิดชอบของบริษัทฯ
5. บริษัทฯ จะไม่รับผิดชอบใดๆ ทั้งสิ้น หากเกิดสิ่งของสูญหาย อันเนื่องเกิดจากความประมาทของท่าน, เกิดจากการโจรกรรม และ อุบัติเหตุจากความประมาทของนักท่องเที่ยวเอง
6. เมื่อท่านตกลงชำระเงินมัดจำหรือค่าทัวร์ทั้งหมดกับทางบริษัทฯ แล้ว ทางบริษัทฯ จะถือว่าท่านได้ยอมรับเงื่อนไขข้อตกลงต่างๆ ทั้งหมด

**บริษัทฯ ขอสงวนสิทธิ์ในการเปลี่ยนแปลงรายการโดยมีต้องแจ้งล่วงหน้า ทั้งนี้ขึ้นอยู่กับสถานะอากาศ การเมือง สายการบิน และราคาอาจเปลี่ยนแปลงได้ตามความเหมาะสม ทั้งนี้ขึ้นอยู่กับอัตราแลกเปลี่ยนของเงินสกุลฮ่องกง ดอลลาร์**