



(กัสโต้ เวิลด์ ทัวร์ (สำนักงานใหญ่) 8/29 ถ.สุคนธ์สวัสดิ์ แขวงลาดพร้าว เขตลาดพร้าว  
กรุงเทพมหานคร 10230 โทร: 02 542 4040 แฟกซ์: 02 542 4292  
Website: www.gustotour.com E.mail: gusto@gustotour.com  
ID LINE: @gustotour ใบอนุญาตเลขที่ 11/03295

# มาเก๊า จองทริป เทียวบ๊ีบ 3 วัน 2 คืน

## โดยสารการบินแอร์เอเชีย(FD)



จองภายใน 31 ธ.ค. 61  
รับกระเป๋าถ่านละ 1 ใบ

**ฟรี!**



เริ่มเพียง **8,888.-**

รายการทัวร์ + ตัวเครื่องบิน



- เทียวชมเมืองตากอากาศจีนตอนใต้ ณ เมืองจูไห่
- ถ่ายรูปคู่รูปปั้นสาวงามกลางทะเล "หรีนนี่" เป็นสัญลักษณ์ของเมืองจูไห่
- ไป สวนดอกไม้เนเธอร์แลนด์หรือที่รู้จักกันดีในชื่อ เมืองดอกไม้หนันชาน
- ช้อปปิ้งตลาดดงเหมิน เป็นศูนย์รวมแห่งการช้อปปิ้งสินค้าภายในประเทศ
- ชิมขนมชาวดัชต์ขึ้นชื่อของมาเก๊า
- ชมบรรยากาศลาสเวกัสเอเชียที่ The Venetian Resort



(กัสโต เวิลด์ ทัวร์ (สำนักงานใหญ่) 8/29 ถ.สุคนธสวัสดิ์ แขวงลาดพร้าว เขตลาดพร้าว  
กรุงเทพมหานคร 10230 โทร: 02 542 4040 แฟกซ์: 02 542 4292  
Website: www.gustotour.com E.mail: gusto@gustotour.com  
ID LINE: @gustotour ใบอนุญาตเลขที่ 11/03295



## กำหนดการเดินทาง

วันที่11-13 ม.ค. 62	8,888.-
วันที่12-14 ม.ค. 62	8,888.-
วันที่18-20 ม.ค. 62	8,888.-
วันที่19-21 ม.ค. 62	8,888.-
วันที่25-27 ม.ค. 62	8,888.-
วันที่26-28 ม.ค.62	8,888.-



## เส้นทางการเดินทาง

กรุงเทพ		เข้า	เที่ยง	ค่ำ	
1.	กรุงเทพฯ-มาเก๊า-เจ้าแม่กวนอิมริมทะเล-โบสถ์เซนต์ปอล-เวเนเซียน- จูไห้-เซินเจิ้น	→	○	○	<b>Higgert Hotel</b> หรือเทียบเท่า
2.	เซินเจิ้น-สวนดอกไม้ฮอลล์แลนด์-วัดกวางตุ-ข้อปั้งตลาดดงเหมิน-จูไห้	○	○	○	<b>Jinjiang Inn Hotel</b> หรือเทียบเท่า
3.	จูไห้-ถนนคู่รัก-สาวงามหรีนนี่-มาเก๊า-กรุงเทพฯ	○	→		

## โปรแกรมการเดินทาง

<b>วันที่ 1:</b>	กรุงเทพฯ-มาเก๊า-เจ้าแม่กวนอิมริมทะเล-โบสถ์เซนต์ปอล-เวเนเซียน- จูไห้-เซินเจิ้น
<b>04.00 น.</b>	คณะพร้อมกันที่สนามบินดอนเมือง อาคารผู้โดยสารขาออกระหว่างประเทศชั้น 2 เคาน์เตอร์สายการบินแอร์เอเชีย โดยมีเจ้าหน้าที่คอยอำนวยความสะดวกจัดเตรียมเอกสารการเดินทางและสัมภาระให้กับท่าน
<b>06.35 น.</b>	<b>✘</b> ออกเดินทางสู่มาเก๊า โดยสายการบินแอร์เอเชีย เที่ยวบินที่ <b>FD760</b> (บนเครื่องบินบริการขายอาหารและเครื่องดื่ม)
<b>10.05 น.</b>	เดินทางถึงสนามบินมาเก๊า (เวลาท้องถิ่นเร็วกว่าประเทศไทย 1 ชั่วโมง) ผ่านการตรวจเอกสารและสัมภาระในการเข้าเมือง
	"มาเก๊า"เป็นเมืองที่มีประวัติศาสตร์อันยาวนานและน่าสนใจ ในอดีตมาเก๊าเป็นเพียงแค่หมู่บ้านเกษตรกรรมและประมงเล็กๆโดยมีชาวจีนกวางตุ้งและฟูเจี้ยนเป็นชนชาติดั้งเดิมจนมาถึงช่วงต้นศตวรรษที่ 16 ชาวโปรตุเกสได้เดินเรือเข้ามายังคาบสมุทรแถบนี้เพื่อติดต่อค้าขายกับชาวจีนและมาสร้างอาณานิคมอยู่ในแถบนี้ที่สำคัญคือชาวโปรตุเกสได้นำพาเอาความเจริญรุ่งเรืองทางด้านสถาปัตยกรรมและ



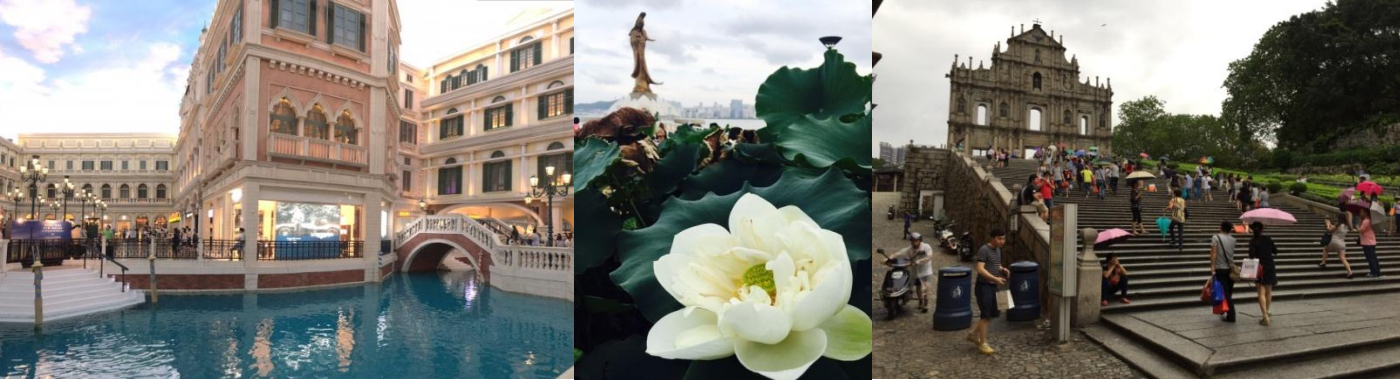
(กัสโต้ เวิลด์ ทัวร์ (สำนักงานใหญ่) 8/29 ถ.สุคนธสวัสดิ์ แขวงลาดพร้าว เขตลาดพร้าว กรุงเทพมหานคร 10230 โทร: 02 542 4040 แฟกซ์: 02 542 4292 Website: www.gustotour.com E.mail: gusto@gustotour.com ID LINE: @gustotour ใบอนุญาตเลขที่ 11/03295

ศิลปวัฒนธรรมของชาติตะวันตกเข้ามาอย่างมากมายทำให้มาเก๊ากลายเป็นเมืองที่มีการผสมผสานระหว่างวัฒนธรรมตะวันออกและตะวันตกอย่างลงตัวจนสามารถเรียกได้ว่าเป็น “ยุโรปใจกลางเอเชีย” มาเก๊าอยู่ในเขตมณฑลกว่างตุ้งบนชายฝั่งทะเลด้านตะวันตกของสามเหลี่ยมปากแม่น้ำเพิร์ลในอดีตมาเก๊าเป็นอาณานิคมของโปรตุเกส นานถึง 400 ปี จนกระทั่งวันที่19 ธันวาคม ค.ศ.1999 โปรตุเกสทำพิธีส่งมอบมาเก๊าคืนให้กับสาธารณรัฐประชาชนจีน นับจากนั้นมาเก๊าได้กลายเป็นหนึ่งในเขตปกครองพิเศษของจีนอย่างสมบูรณ์แต่ยังคงสภาพการเมืองการปกครองในรูปแบบของหนึ่งประเทศสองระบบ

ป้าย



...จากนั้นผ่านชมเจ้าแม่กวนอิมริมทะเลรูปองค์เจ้าแม่กวนอิมสัมฤทธิ์ประทับยืนบนโคมทรงดอกบัวซึ่งประเทศโปรตุเกสสร้างขึ้นเพื่อเป็นอนุสรณ์ให้กับมาเก๊าเนื่องในโอกาสส่งมอบคืนให้กับประเทศจีน...จากนั้นนำท่านมายัง**ซากประตูโบสถ์เซนต์ปอล**ที่สร้างขึ้นระหว่าง ค.ศ.1602-1640 แต่โดนไฟไหม้ในปี 1835 ทำให้วิทยาลัยเซนต์ปอลที่อยู่ติดกับโบสถ์ ก็กลายเป็นซากด้วยเช่นกันโดยรวมแล้วโบสถ์มาแตร์เดอีเดิม วิทยาลัยเซนต์ปอล(St. Paul’s College) เป็นโบราณสถานที่ยังหลงเหลืออยู่ของวิทยาลัยเซนต์ปอลคือประจักษ์พยานการก่อตั้งมหาวิทยาลัยของตะวันตกใน ภูมิภาคตะวันออกไกลและได้รับการวางหลักสูตรการศึกษาไว้อย่างพิถีพิถันขณะที่ซากประตูโบสถ์เซนต์ปอลในปัจจุบันถูกมาเป็นสัญลักษณ์ประจำเมืองมาเก๊า**เขนาโดส์แควร์** ซึ่งโดดเด่นด้วยพื้นถนนที่ปูลาดด้วยกระเบื้องเป็นลายลอนคลื่นล้อมรอบด้วยสถาปัตยกรรมสไตล์โปรตุเกส อิสระให้ท่านได้เดินเที่ยวและแวะซื้อสินค้าที่มีชื่อเสียงและสินค้าแฝงลอยมากมาย... จากนั้นนำท่านแวะซื้อขนมพื้นเมืองมาเก๊า ขนมทาร์ตไข่และทองพับห่อสาหร่ายที่ขึ้นชื่อ...นำท่านชม**The Venetian Resort** โรงแรมสุดหรูเลิศอลังการในบรรยากาศลาสเวกัสให้ท่านอิสระพักผ่อนถ่ายรูปและชมความงามสัมผัสเมืองจำลองลาสเวกัสและได้ชมท้องฟ้าจำลองเสมือนจริงภายในเวเนเซียนตามอัธยาศัยซึ่งแบ่งเป็นโซนต่างๆ เช่น GRAND CANAL SHOP มีร้านอาหารชื่อดังให้ท่านได้สัมผัสกับภัตตาคารกว่า 30 แห่ง เพื่อลิ้มลองเมนูต่างๆที่ท่านชื่นชอบและร้านค้าแบรนด์เนมหลากหลายกว่า300 ร้านเช่น BOSSINI, G2000, GIODANO, SWATCH, FOSSIL ฯลฯ หรือ ล่องเรือกอนโดล่า GONDOLA (ไม่รวมอยู่ในรายการราคาท่านละ120เหรียญ)ล่องไปตามคลองเวนิซภายในโรงแรมหรือจะเสี่ยงโชคคาสีโนซึ่งมีอยู่ทั้งหมด 4 โซนใหญ่ \*\* (ไม่อนุญาตให้เด็กที่มีอายุต่ำกว่า 21 ปี เข้าไปภายในคาสีโน และไม่อนุญาตให้ทำการบันทึกภาพใดๆภายในคาสีโนทั้งสิ้นและควรแต่งกายสุภาพ... **เดินทางสู่จูไห่โดยรถไฟใต้ดินข้ามด่านกงเป่ย์ ท่านจะต้องลากกระเป๋าสัมภาระของท่านเอง (ระยะทางระหว่างด่านประมาณ 500 เมตร) ในการเดินทางข้ามด่านและผ่านพิธีการตรวจคนเข้าเมืองใช้เวลาในการเดินประมาณ 45-60นาที**เมืองจูไห่เขตเศรษฐกิจพิเศษ 1 ใน 5 ของประเทศจีน “จูไห่”ได้รับการยกย่องจากสหประชาชาติให้เป็น “เมืองมหัศจรรย์แห่งสาธารณรัฐประชาชนจีน”





(กัสโต้ เวิลด์ ทัวร์ (สำนักงานใหญ่) 8/29 ถ.สุคนธสวัสดิ์ แขวงลาดพร้าว เขตลาดพร้าว  
 กรุงเทพมหานคร 10230 โทร: 02 542 4040 แฟกซ์: 02 542 4292  
 Website: www.gustotour.com E.mail: gusto@gustotour.com  
 ID LINE: @gustotour ใบอนุญาตเลขที่ 11/03295



ค่า	รับประทานอาหาร ณ ภัตตาคาร
	หลังจากนั้นนำท่านเดินทางสู่ เมืองเซ็นเจิ้น (โดยรถโค้ช) ซึ่งเป็นเมือง 1 ใน 4 เขตเศรษฐกิจปกครองพิเศษของมณฑลกว่างตุงเป็นเมืองเศรษฐกิจการค้าที่สำคัญของจีนทางตอนใต้และเป็นแหล่งรวบรวมเทคโนโลยีและความทันสมัยอีกด้วย..
	เดินทางเข้าสู่ที่พัก <b>Higgert Hotel</b> หรือเทียบเท่า

<b>วันที่ 2:</b>	<b>เซ็นเจิ้น-วัดกวนอู-สวนดอกไม้ฮอลล์แลนด์-ช้อปปิ้งตลาดดงเหมิน-จูไห่</b>
เช้า	รับประทานอาหารเช้าโรงแรม ณ ที่พัก
	นำท่านเดินทางสู่วัดกวนอู Kuan Au Temple เป็นวัดที่ศักดิ์สิทธิ์เป็นที่นิยมในเมืองเซ็นเจิ้นเทพเจ้ากวนอู เป็นเทพสัญลักษณ์แห่งความซื่อสัตย์ความจงรักภักดีและความกล้าหาญความกตัญญูโชคลาภบารมี นิยมขอพรในเรื่องหน้าที่การงานสักการะขอพระและกราบไหว้ท่านเพื่อความเป็นสิริมงคลต่อตนเองและครอบครัวนำท่านเดินทางสู่ศูนย์สมุนไพรจีนหรือบัวหิมะ และชมสินค้าพื้นเมืองของเมือง <b>เซ็นเจิ้น อาทิเช่น หยก ยางพารา ฯลฯ เพื่อฝากคนที่ท่านรัก...จากนั้นเดินทางไป สวนดอกไม้ เนเธอร์แลนด์หรือที่รู้จักกันดีในชื่อ เมืองดอกไม้หนันชาน ซึ่งเป็นสวนดอกไม้ที่สามารถซื้อดอกไม้ สัตว์เลี้ยง เครื่องหิน และอื่น ๆ ที่เกี่ยวกับธรรมชาติ สวนแห่งนี้ยังเป็นที่พักผ่อนหย่อนใจ เดินเล่นและเพลิดเพลินไปกับบรรยากาศประเทศเนเธอร์แลนด์</b>
บ่าย	รับประทานอาหาร ณ ภัตตาคาร... <b>เมนูพิเศษ เป้าฮื้อ + ไวน์แดง</b>
	...จากนั้นเดินทางไป ตลาดดงเหมิน เป็นศูนย์รวมแห่งการช้อปปิ้งสินค้าภายในประเทศ ที่นับว่าเป็นสถานที่ที่นักท่องเที่ยวนิยมมาช้อปปิ้ง เพราะนอกจากที่นี่จะเป็นแหล่งช้อปปิ้งแล้วยังเป็นแหล่งรวมเรื่องอาหารการกินอีกด้วย ที่นี่มีสินค้าหลากหลายมากมาย ไม่ว่าจะเป็นเสื้อผ้า รองเท้า กระเป๋า ของเล่น ราคาไม่แพงเรียกว่าใครชอบต่อรับรองว่าสนุกแน่ๆ
ค่า	รับประทานอาหาร ณ ภัตตาคาร
	..หลังจากนั้นนำท่านเดินทางสู่ เมืองจูไห่ (โดยรถโค้ช)
	เดินทางเข้าสู่ที่พัก <b>Jinjiang Inn Hotel</b> หรือเทียบเท่า

<b>วันที่ 3:</b>	<b>จูไห่ -มาเก๊า-กรุงเทพฯ</b>
เช้า	รับประทานอาหารเช้าโรงแรม ณ ที่พัก



(กัสโต้ เวิลด์ ทัวร์ (สำนักงานใหญ่) 8/29 ถ.สุคนธสวัสดิ์ แขวงลาดพร้าว เขตลาดพร้าว  
 กรุงเทพมหานคร 10230 โทร: 02 542 4040 แฟกซ์: 02 542 4292  
 Website: www.gustotour.com E.mail: gusto@gustotour.com  
 ID LINE: @gustotour ใบอนุญาตเลขที่ 11/03295

	<p>..จากนั้นเดินทางผ่านชมถนนคู่รัก (The Lover Road) ซึ่งเป็นถนนเลียบชายหาดที่แสนจะโรแมนติกซึ่งทางรัฐบาลเมืองจู่ไห่ได้ทำไว้ขึ้นเพื่อเป็นสถานที่พักผ่อนหย่อนใจและยังเป็นที่ยอดนิยมของบรรดาคู่รักทั้งหลาย...สมควรแก่เวลา เดินทางสู่มาเก๊าโดยรถโค้ชปรับอากาศผ่านด่านกงเป่ย ท่านจะต้องลากกระเป๋าสัมภาระของตนเอง (ระยะทางระหว่างด่านประมาณ 500 เมตร) ในการเดินทางข้ามด่านและผ่านพิธีการตรวจคนเข้าเมืองใช้เวลาในการเดินทางประมาณ 45-60 นาที</p>	
	<p>สมควรแก่เวลา นำท่านเดินทางสู่สนามบินมาเก๊า</p>	
<p>14.15น.</p>	<p>ออกเดินทางจากสนามบินมาเก๊าเพื่อเดินทางกลับกรุงเทพฯ โดยสายการบินแอร์เอเชีย เที่ยวบินที่ FD763  <b>(บนเครื่องบินบริการขายอาหารและเครื่องดื่ม)</b></p>	
<p>16.10 น.</p>	<p> ทางถึงสนามบินดอนเมือง กรุงเทพฯโดยสวัสดิภาพ...</p>	

**\*\*\*โปรแกรมและรายละเอียดของการเดินทางอาจมีการเปลี่ยนแปลงได้ทั้งนี้ขึ้นอยู่กับสภาวะอากาศและเหตุสุดวิสัยต่างๆที่ไม่สามารถคาดการณ์ล่วงหน้า โดยทางบริษัทฯจะคำนึงถึงผลประโยชน์และความปลอดภัยของผู้ร่วมเดินทางเป็นสำคัญ**

**โปรแกรม : มาเก๊า จองป์ป เทียวปีป3 วัน 2 คืน โดยสายการบินแอร์เอเชีย FD (GO1MFM-FD003)**

### อัตราค่าบริการ

กำหนดการเดินทาง	ผู้ใหญ่ พักห้องละ 2-3 ท่าน	เด็ก3-18ปี(เสริม เตียง)	เด็ก3-18ปี (ไม่เสริมเตียง)	พักเดี่ยวเพิ่ม	ราคา ไม่รวมตัว
11-13 มกราคม 2019	8,888.-	11,888.-	11,888.-	4,000.-	-
12-14 มกราคม 2019	8,888.-	11,888.-	11,888.-	4,000.-	-
18-20 มกราคม 2019	8,888.-	11,888.-	11,888.-	4,000.-	-
19-21 มกราคม 2019	8,888.-	11,888.-	11,888.-	4,000.-	-
25-27 มกราคม 2019	8,888.-	11,888.-	11,888.-	4,000.-	-
26-28 มกราคม 2019	8,888.-	11,888.-	11,888.-	4,000.-	-



(กัสโต เวิลด์ ทัวร์ (สำนักงานใหญ่) 8/29 ถ.สุคนธสวัสดิ์ แขวงลาดพร้าว เขตลาดพร้าว กรุงเทพมหานคร 10230 โทร: 02 542 4040 แฟกซ์: 02 542 4292 Website: www.gustotour.com E.mail: gusto@gustotour.com ID LINE: @gustotour ใบอนุญาตเลขที่ 11/03295

"ราคาเด็กทารก(อายุไม่ถึง 2 ปีบริบูรณ์ ณ วันเดินทางกลับ) ท่านละ 5,000 ราคารวมรายการทัวร์ ตัวเครื่องบิน"

หมายเหตุ

- 1. สำหรับผู้เดินทางที่อายุไม่ถึง 18 ปี และไม่ได้เดินทางกับบิดา มารดา ต้องมีจดหมายยินยอมให้บุตรเดินทางไปต่างประเทศจากบิดาหรือมารดาแนบมาด้วย
2. ราคาเด็กต่ำกว่า 18 ปี เก็บเพิ่มจากค่าทัวร์ข้างต้น 3,000 บาท/ท่าน

\*\*\* ราคาทัวร์ข้างต้นยังไม่รวมค่าที่ปมัคคเทศก์ท้องถิ่นและคนขับรถ รวม1,000 บาท /ทริป/ต่อท่าน \*\*\*
\*\*\*ค่าที่ปหน้าทัวร์จากเมืองไทย แล้วแต่ความพึงพอใจในการบริการของ หัวหน้าทัวร์\*\*\*
\*\* แลกน้ำดื่ม 1 ขวด เฉพาะวันที่เดินโปรแกรมทัวร์ \*\*
\*\* โปรแกรมอาจจะมีการปรับเปลี่ยนตามความเหมาะสมของสภาพอากาศและฤดูกาล \*\*

\*\*พาสปอร์ตต่างชาติ เก็บเพิ่ม 3,000 บาท\*\*

ตามนโยบายของรัฐบาลจีนร่วมกับการท่องเที่ยวแห่งเมืองจีนทุกเมือง (ฮ่องกง มาเก๊า จูไห่ เซินเจิ้น) กำหนดให้มีการประชาสัมพันธ์สินค้าพื้นเมืองให้นักท่องเที่ยวทั่วไปได้รู้จัก ในนามของร้านรัฐบาล คือ บัวหิมะ, ผ้าไหม, ไช้หมัก, ใบชา, ใยไฟไหม้, หยก ซึ่งจำเป็นต้องบรรจุในโปรแกรมทัวร์ด้วย เพราะมีผลกับราคาทัวร์ จึงเรียนให้นักท่องเที่ยวทุกท่านทราบว่า ร้านรัฐบาลทุกร้านจำเป็นต้องรบกวนทุกท่านแวะชม ช้อ หรือไม่ซื้อขึ้นอยู่กับความพอใจของลูกค้าเป็นหลัก ไม่มีการบังคับใดๆ ทั้งสิ้น และถ้าหากลูกค้าไม่มีความประสงค์จะเข้าร้านรัฐบาลจีนทุกเมือง ทางบริษัทจะเรียกเก็บค่าใช้จ่ายที่เกิดขึ้นจากท่านเป็นจำนวนเงิน 300 หยวน / คน / ร้าน

อัตราค่าบริการนี้รวม

- ✔ ค่าตัวโดยสารเครื่องบินไป-กลับ ชั้นประหยัดพร้อมค่าภาษีสนามบินทุกแห่งตามรายการทัวร์ข้างต้น
- กรณีท่านมีความประสงค์จะต้องการปรับเปลี่ยนระดับชั้นที่นั่งจากชั้นประหยัดเป็นชั้นธุรกิจ โดยใช้คะแนนจากบัตรสะสมไมล์ จะต้องดำเนินการก่อนเดินทาง 7 วันล่วงหน้า และถ้าโดยการชำระเงินเพื่ออัปเกรดต้องกระทำที่เคาน์เตอร์สนามบิน ณ วันเดินทาง เท่านั้น
✔ ค่าที่พักห้องละ 2-3 ท่าน ตามโรงแรมที่ระบุไว้ในรายการ หรือ ระดับเทียบเท่า
\*\* ในกรณีที่ท่านจองห้องพักแบบ TRIPLE [2 เตียง+1 ที่นอนเสริม] แล้วทางโรงแรมไม่สามารถจัดการห้องพักแบบ TRIPLE ได้ ทางบริษัทอาจมีการจัดห้องพักให้ตามความเหมาะสมต่อไป \*\*
✔ ค่าอาหาร ค่าเข้าชม และ ค่ายานพาหนะทุกชนิด ตามที่ระบุไว้ในรายการทัวร์ข้างต้น
✔ เจ้าหน้าที่บริษัท ฯ คอยอำนวยความสะดวกทุกท่านตลอดการเดินทาง
✔ ค่าน้ำหนักสัมภาระรวมในตัวเครื่องบิน [แอร์เอเชีย 20 กิโล / การบินไทย 30 กิโล / เอมิเรตส์ Economy class 30 กิโล / เอมิเรตส์ Business class 40 กิโล / ส่องกงแอร์ไลน์ 20 กิโล / คาเธ่ย์แปซิฟิค 20 กิโล] ค่าประกันวินาศภัยเครื่องบินตามเงื่อนไขของแต่ละสายการบินที่มีการเรียกเก็บ
✔ ค่าประกันอุบัติเหตุคุ้มครองในระหว่างการเดินทาง คุ้มครองในวงเงินท่านละ 1,000,000 บาท ค่ารักษาพยาบาลกรณีเกิดอุบัติเหตุวงเงินท่านละ 200,000 บาท ตามเงื่อนไขของกรมธรรม์



(กัสโต เวิลด์ ทัวร์ (สำนักงานใหญ่) 8/29 ถ.สุคนธสวัสดิ์ แขวงลาดพร้าว เขตลาดพร้าว กรุงเทพมหานคร 10230 โทร: 02 542 4040 แฟกซ์: 02 542 4292 Website: www.gustotour.com E.mail: gusto@gustotour.com ID LINE: @gustotour ใบอนุญาตเลขที่ 11/03295

\*\* ลูกค้ำท่านใดสนใจ...ข้อประกันการเดินทางสำหรับครอบคลุมเรื่องสุขภาพสามารถสอบถามข้อมูล เพิ่มเติมกับทางบริษัทได้ \*\*

- เบี้ยประกันเริ่มต้น 370 บาท [ระยะเวลา 5-7 วัน]

- เบี้ยประกันเริ่มต้น 430 บาท [ระยะเวลา 8-10 วัน]

\*\*ความครอบคลุมผู้เอาประกันที่มีอายุมากกว่า 16 หรือน้อยกว่า 75 ปี \*\* [รักษาพยาบาล 2 ล้าน, รักษาต่อเนื่อง 2 แส่น, เสียชีวิตหรือเสียอวัยวะจากอุบัติเหตุ 3 ล้านบาท]

\*\*ความครอบคลุมผู้เอาประกันที่มีอายุน้อยกว่า 16 หรือมากกว่า 75 ปี \*\* [รักษาพยาบาล 2 ล้าน, รักษาต่อเนื่อง 2 แส่น, เสียชีวิตหรือเสียอวัยวะจากอุบัติเหตุ 1.5 ล้านบาท]

☑ ภาษีมูลค่าเพิ่ม 7%

☑ ค่าวีซ่ากรุปแบบ 144 ชั่วโมง (ไม่สามารถทำคืนได้ในกรณีลูกค้าที่มีวีซ่าอยู่แล้วและสำหรับพาสปอร์ตไทยเท่านั้น)

☑ กรณีที่ทาง ตม. จีน ปิด ยกเลิกวีซ่ากรุป 144 ชั่วโมง ทางบริษัทขอเก็บค่าวีซ่าที่เกิดขึ้นตามจริง และทางบริษัทฯ ขอ สงวนสิทธิ์ เก็บค่าใช้จ่ายทั้งหมด

### อัตราค่าบริการนี้ไม่รวม

⊗ ค่าทำหนังสือเดินทางไทย และเอกสารต่างตัวต่างๆ

⊗ ค่าใช้จ่ายอื่นๆ ที่นอกเหนือที่ระบุ อาทิเช่น ค่าอาหาร - เครื่องดื่ม นอกเหนือจากรายการ ค่าซักรีด ค่าโทรศัพท์

⊗ ค่าภาษีทุกรายการคิดจากยอดบริการ, ค่าภาษีเดินทาง (ถ้ามีการเรียกเก็บ)

⊗ ค่าภาษีน้ำมัน ที่สายการบินเรียกเก็บเพิ่มภายหลังจากทางบริษัทฯ ได้ออกตั๋วเครื่องบิน

⊗ ค่าทิปมัคคุเทศก์ท้องถิ่นและทิปพนักงานขับรถ (1,000 บาท ต่อท่าน) ทิปหัวหน้าทัวร์ (ตามความประทับใจ)

### กรณียกเลิกการเดินทาง

1. การเดินทางในแต่ละครั้งจะต้องมีผู้โดยสารจำนวน 10 ท่านขึ้นไป ถ้าผู้โดยสารไม่ครบจำนวนดังกล่าว ทางบริษัทฯ ขอสงวนสิทธิ์ในการเปลี่ยนแปลงราคาหรือยกเลิกการเดินทาง
2. ในกรณีที่ลูกค้าต้องออกตัวโดยสารภายในประเทศ กรุณาติดต่อเจ้าหน้าที่ของบริษัทฯ เพื่อเช็คคว่ากรุปมีการ คอนเฟิร์มเดินทางก่อนทุกครั้ง มิฉะนั้นทางบริษัทจะไม่รับผิดชอบใดๆ ทั้งสิ้น
3. การชำระค่าบริการ
  - 3.1. กรุณาชำระยอดมัดจำท่านละ 5,000บาท ภายใน 36 ชม.
4. การยกเลิกและคืนค่าทัวร์หลังจากมีการจ่ายเงินมัดจำ
  - 4.1 แจ้งยกเลิกก่อนเดินทาง30 วัน คืนค่าใช้จ่ายทั้งหมด
  - 4.2 แจ้งยกเลิกก่อนเดินทาง 15-29 วัน เก็บค่าใช้จ่าย ท่านละ 10,000 บาท
  - 4.3 แจ้งยกเลิกน้อยกว่า 15 วันก่อนเดินทาง ทางบริษัทฯ ขอสงวนสิทธิ์ เก็บค่าใช้จ่ายทั้งหมด
  - 4.4 สำหรับผู้โดยสารที่ไม่ได้ถือหนังสือเดินทางไทย และทางบริษัทฯ เป็นผู้ยื่นวีซ่าให้ เมื่อผลวีซ่าผ่านแล้วมีการยกเลิกการเดินทางบริษัทฯ ขอสงวนสิทธิ์ในการคืนค่ามัดจำทั้งหมด
  - 4.5 บริษัทขอสงวนสิทธิ์ในการเก็บค่าใช้จ่ายทั้งหมดกรณีท่านยกเลิกการเดินทางและมีผลทำให้คนเดินทางไม่ครบตามจำนวนที่บริษัทฯ กำหนดไว้ (10 ท่านขึ้นไป) เนื่องจากเกิดความเสียหายต่อทางบริษัทและผู้เดินทางอื่นที่เดินทางในคณะเดียวกัน บริษัทต้องนำไปชำระค่าเสียหายต่างๆที่เกิดจากการยกเลิกของท่าน



(กัสโต เวิลด์ ทัวร์ (สำนักงานใหญ่) 8/29 ถ.สุคนธสวัสดิ์ แขวงลาดพร้าว เขตลาดพร้าว กรุงเทพมหานคร 10230 โทร: 02 542 4040 แฟกซ์: 02 542 4292 Website: www.gustotour.com E.mail: gusto@gustotour.com ID LINE: @gustotour ใบอนุญาตเลขที่ 11/03295

4.6 กรณีเจ็บป่วย จนไม่สามารถเดินทางได้ ซึ่งจะต้องมีใบรับรองแพทย์จากโรงพยาบาลรับรอง บริษัทฯ จะพิจารณาเลื่อนการเดินทางของท่านไปยังคณะต่อไป แต่ทั้งนี้ท่านจะต้องเสียค่าใช้จ่ายที่ไม่สามารถเรียกคืนได้ เช่น ค่าตั๋วเครื่องบิน ค่าห้อง ค่าธรรมเนียมวีซ่าตามที่สถานทูตฯ เรียกเก็บ และค่าใช้จ่ายอื่นๆที่เกิดขึ้นตามจริง ในกรณีที่ไม่สามารถเดินทางได้

4.7 ยกเว้นกรุ๊ปที่ออกเดินทางช่วงเทศกาลวันหยุด เช่น ปีใหม่, สงกรานต์ เป็นต้น บางสายการบินมีการกักรันด์มัดจำที่นิ่งกับสายการบินและค่ามัดจำที่ปัก รวมถึงเที่ยวบินพิเศษ เช่น CHARTER FLIGHT จะไม่มีการคืนเงินมัดจำ หรือ ค่าทัวร์ทั้งหมด ไม่ว่าจะยกเลิกด้วยกรณีใดๆ

4.8 กรณีที่กองตรวจคนเข้าเมืองทั้งกรุงเทพฯ และในต่างประเทศ ปฏิเสธมิให้เดินทางออก หรือ เข้าประเทศที่ระบุไว้ในรายการเดินทาง บริษัทฯ ขอสงวนสิทธิ์ที่จะไม่คืนค่าทัวร์ไม่ว่ากรณีใดๆ ทั้งสิ้น

**\*\*สำคัญ!! บริษัท ทำธุรกิจเพื่อการท่องเที่ยวเท่านั้น ไม่สนับสนุนให้ลูกค้าเดินทางเข้าประเทศฮ่องกง โดยผิดกฎหมายและในขั้นตอนการผ่านการตรวจคนเข้าเมือง ทั้งไทยและฮ่องกง เช่นเงิน จู่ให้ ขึ้นอยู่กับพิจารณาของเจ้าหน้าที่เท่านั้น ลูกค้าทุกท่านต้องผ่านการตรวจคนเข้าเมืองด้วยตัวของท่านเอง ทางหัวหน้าทัวร์และมัคคุเทศก์ไม่สามารถให้ความช่วยเหลือใดๆได้ทั้งสิ้น\*\***

4.9 เมื่อท่านออกเดินทางไปกับคณะแล้ว ถ้าท่านงดการใช้บริการรายการใดรายการหนึ่ง หรือไม่เดินทาง พร้อมคณะถือว่าท่านสละสิทธิ์ ไม่อาจเรียกร้องค่าบริการและเงินมัดจำคืน ไม่ว่าจะกรณีใดๆ ทั้งสิ้น

### เงื่อนไขการจอง

- ชำระเงินมัดจำท่านละ 5,000 บาท ภายใน 36 ชั่วโมงหลังการจอง โดยโอนเข้าบัญชี ที่นั่งจะยืนยันเมื่อได้รับ เงินมัดจำแล้วเท่านั้น
- สงสำเนาหน้าพาสปอร์ตของผู้ที่เดินทาง ที่มีอายุการใช้งานไม่น้อยกว่า 6 เดือน เพื่อทำการจองคิวยื่นวีซ่า ภายใน 3 วันนับจากวันจอง หากไม่สงสำเนาหน้าพาสปอร์ตทางบริษัทขออนุญาติยกเลิกการจองทัวร์โดยอัตโนมัติ
- เมื่อได้รับการยืนยันว่ากรุ๊ปออกเดินทางได้ ลูกค้าจัดเตรียมเอกสารให้การขอวีซ่าได้ทันที
- หากท่านที่ต้องการออกตัวโดยสารภายในประเทศ (กรณีลูกค้าอยู่ต่างจังหวัด) ให้ท่านติดต่อเจ้าหน้าที่ ก่อนออกบัตรโดยสารทุกครั้ง หากออกบัตรโดยสารโดยมิแจ้งเจ้าหน้าที่ ทางบริษัทขอสงวนสิทธิ์ไม่รับผิดชอบ ค่าใช้จ่ายที่เกิดขึ้น
- การยื่นวีซ่าในแต่ละสถานทูตมีการเตรียมเอกสาร และมีขั้นตอนการยื่นวีซ่าไม่เหมือนกัน ทั้งแบบหมู่คณะและยื่นรายบุคคล (แสดงตน) ท่านสามารถสอบถามข้อมูลเพื่อประกอบการตัดสินใจก่อนการจองได้จากทางเจ้าหน้าที่
- หากในคณะของท่านมีผู้ต้องการดูแลพิเศษ นั่งรถเข็น (Wheelchair), เด็ก, ผู้สูงอายุ, มีโรคประจำตัว หรือไม่สะดวกในการเดินทางท่องเที่ยวในระยะเวลาเกินกว่า 4-5 ชั่วโมงติดต่อกัน ท่านและครอบครัวต้องให้การดูแลสมาชิกภายในครอบครัวของท่านเอง เนื่องจากการเดินทางเป็นหมู่คณะ หัวหน้าทัวร์มีความจำเป็นต้องดูแลคณะทัวร์ทั้งหมด

### หมายเหตุ

- บริษัทฯ ขอสงวนสิทธิ์ที่จะเลื่อนการเดินทางในกรณีที่มิผู้ร่วมคณะไม่ถึง 10 ท่าน
- ขอสงวนสิทธิ์การเก็บค่าน้ำมันและภาษีสนามบินทุกแห่งเพิ่ม หากสายการบินมีการปรับขึ้นก่อนวันเดินทาง
- บริษัทฯ ขอสงวนสิทธิ์ในการเปลี่ยนเที่ยวบิน โดยมีต้องแจ้งให้ทราบล่วงหน้าอันเนื่องจากสาเหตุต่างๆ
- บริษัทฯ จะไม่รับผิดชอบใดๆ ทั้งสิ้น หากเกิดกรณีความล่าช้าจากสายการบิน, การประท้วง, การนัดหยุดงาน, การก่อการจลาจล, ภัยธรรมชาติ, การนำสิ่งของผิดกฎหมาย ซึ่งอยู่นอกเหนือความรับผิดชอบของบริษัทฯ





(กัสโต เวิลด์ ทัวร์ (สำนักงานใหญ่) 8/29 ถ.สุคนธ์สวัสดิ์ แขวงลาดพร้าว เขตลาดพร้าว  
กรุงเทพมหานคร 10230 โทร: 02 542 4040 แฟกซ์: 02 542 4292  
Website: www.gustotour.com E.mail: gusto@gustotour.com  
ID LINE: @gustotour ใบอนุญาตเลขที่ 11/03295

5. บริษัทฯ จะไม่รับผิดชอบใดๆ ทั้งสิ้น หากเกิดสิ่งของสูญหาย อันเนื่องเกิดจากความประมาทของท่าน, เกิดจากการโจรกรรม และ อุบัติเหตุจากความประมาทของนักท่องเที่ยวเอง
6. เมื่อท่านตกลงชำระเงินมัดจำหรือค่าทัวร์ทั้งหมดกับทางบริษัทฯ แล้ว ทางบริษัทฯ จะถือว่าท่านได้ยอมรับเงื่อนไขข้อตกลงต่างๆ ทั้งหมด

**บริษัทฯ ขอสงวนสิทธิ์ในการเปลี่ยนแปลงรายการโดยมีต้องแจ้งล่วงหน้า ทั้งนี้ขึ้นอยู่กับสภาวะอากาศ การเมือง สายการบิน และราคาอาจเปลี่ยนแปลงได้ตามความเหมาะสม ทั้งนี้ขึ้นอยู่กับอัตราแลกเปลี่ยนของเงินสกุลฮ่องกง ดอลลาร์**