

เบิ่งอีสาน..แซบนัว

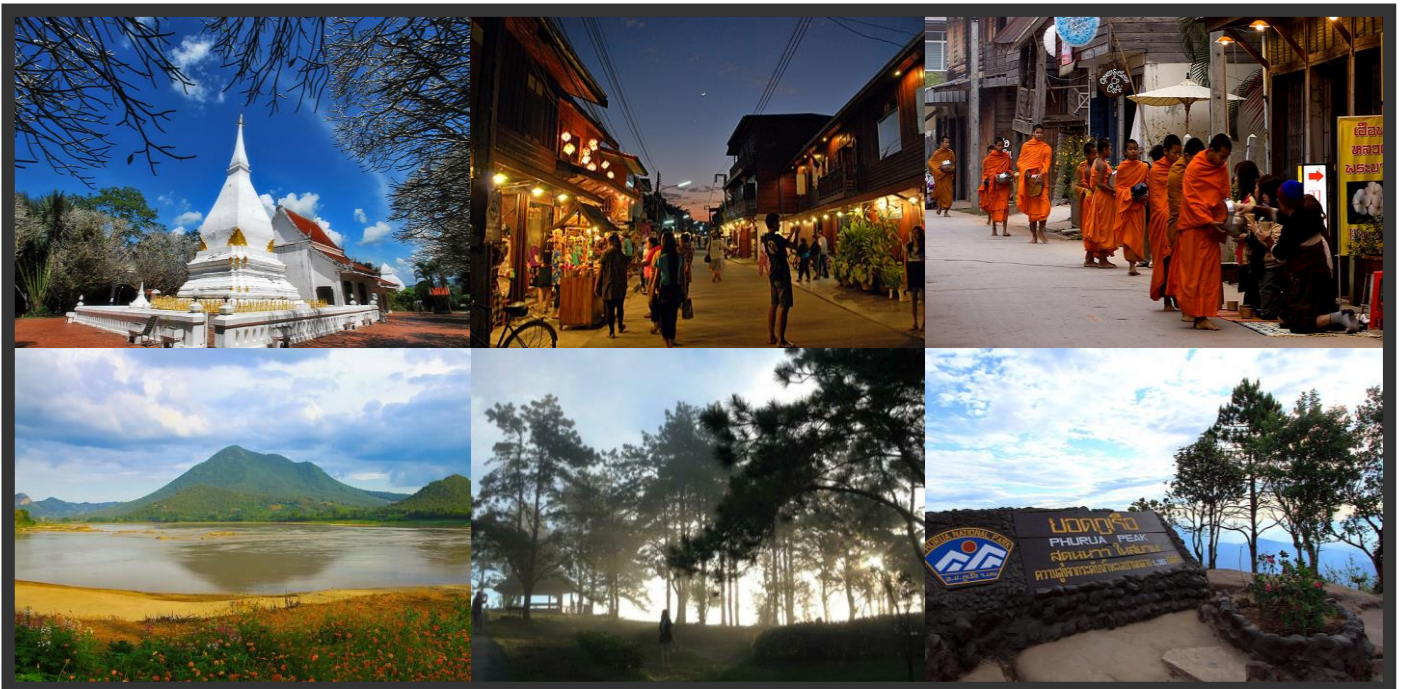
เชียงคาน-เลย-ภูเรือ 3 วัน 2 คืน

วัดเนรมิตวิปัสณา-พระธาตุศรีสองรัก-พิพิธภัณฑสถานแห่งชาติขอนแก่น-เชียงคาน-ถนนคนเดิน
ชมวิวกุทอก-แก่งคุดคู้-วัดป่าห้วยลาด-อุทยานภูเรือ-พระพุทธรูปธรรมราชา

เดินทางโดยรถตู้ปรับอากาศ

พัก โรงแรม อ.เชียงคาน 1 คืน , รีสอร์ท อ.ภูเรือ 1 คืน

เดินทางทุกวันศุกร์ และวันหยุดนักขัตฤกษ์



วันที่เดินทาง

3-5/10-12/17-19/24-26 พฤศจิกายน 2560

1-3/15-17/22-24 ธันวาคม 2560

9-11 ธันวาคม 2560/30 ธันวาคม 2560-1 มกราคม 2561

5-7/12-14/19-21/26-28 มกราคม 2561

2-4/9-11/16-18/23-25 กุมภาพันธ์ 2561

6,200.-

6,200.-

6,900.-

6,200.-

6,200.-

วันแรกของการเดินทาง

กรุงเทพฯ-หล่มสัก-ด่านซ้าย-วัดเนรมิตวิปัสณา-พระธาตุศรีสองรัก-พิพิธภัณฑสถานแห่งชาติขอนแก่น-เชียงคาน

- 06.00 น.** คณะเดินทางพร้อมกัน ณ จุดนัดหมาย สถานีบริการน้ำมัน ปตท.(ร1 รอ) ติดสนามกีฬากองทัพบก ถนนวิภาวดีรังสิต พบเจ้าหน้าที่และมัคคุเทศก์รอให้การต้อนรับท่านและคอยอำนวยความสะดวก
- 06.30 น.** ออกเดินทางจาก กรุงเทพฯ มุ่งหน้าสู่ อ.หล่มสัก โดยรถตู้ปรับอากาศ VIP 9 ที่นั่ง บริการอาหารกล่อง(1) กาโตว์เฮาส์ และเครื่องดื่มบนรถ จากนั้นเชิญท่านพักผ่อนตามอัธยาศัย
- 12.00 น.** ถึง อ.หล่มสัก บริการอาหารกลางวัน(2) ที่ร้านอาหาร อ.หล่มเก่า ลิ้มรสเส้นขนมจีนสมุนไพรหลากหลายสี

พร้อมน้ำยา 3 อย่าง, ไข่ต้ม, ลูกชิ้นปลาสด, หมูย่างที่เค็มได้จิ้ม

- 13.00 น. เดินทางสู่ **อ.ด่านซ้าย** ตามเส้นทางที่ลัดเลาะไปตามไหล่เขา
- 14.00 น. นำท่านเที่ยวชม **วัดเนรมิตวิปัสณา** ที่ตั้งอยู่บนเนินเขา ให้ท่านนมัสการ “**พระพุทธรชินราชจำลอง**” ชมสถาปัตยกรรมภายในวัดที่สร้างจากศิลาแลง ที่ดูสวยงามแปลกตา ชมภาพจิตรกรรมฝาผนังภายในพระวิหารที่สวยงาม แล้วนำท่านสักการะ **พระธาตุศรีสองรัก** ศิลปกรรมแบบล้านช้างที่คล้ายกับองค์พระธาตุพนม เป็นพระธาตุที่สร้างขึ้นเพื่อเป็นสักขีพยานแห่งไมตรี ในการช่วยเหลือกัน ระหว่างกรุงศรีอยุธยา และกรุงศรีสัตนาคนหุต (ลาว) **กรุณาแต่งกาย สีแดง ขึ้นสักการะองค์พระธาตุศรีสองรัก**
- 15.00 น. นำท่านชม **พิพิธภัณฑ์ศิลาโชน** ที่วัดโพชนชัย ชมรูปแบบของหน้ากากศิลาโชนต่างๆ ที่มีสีสันสวยงามเรื่องราวความเป็นมาของประเพณีศิลาโชน หนึ่งเดียวในเมืองไทย
- 15.30 น. เดินทางสู่ **อ.เชียงคาน** เมืองน่ารักที่เงียบสงบริมแม่น้ำโขง ที่ยังคงความสวยงาม
- 17.00 น. นำท่านเข้าสู่ที่พัก **โรงแรม เชียงคานแกรนด์ หรือเทียบเท่า**
- 19.00 น. **บริการอาหารค่ำ(3) ที่ร้านอาหาร** หลังอาหารให้ท่านเดินเที่ยว **ถนนคนเดินเชียงคาน** บนถนนชายโขงที่มีร้านค้ามากมาย เชิญท่านเลือกชมสินค้าและของที่ระลึกต่างๆตามอิสระ

ที่พัก **โรงแรม เชียงคานแกรนด์ หรือเทียบเท่า**

วันที่สองของการเดินทาง

ทัศนียภาพข้าวเหนียว-ชมวิวกุทอก-แก่งคุดคู้-วัดศรีคูณเมือง-วัดป่าห้วยลาด-พระกริ่งปวเรศ-ภูเรือ

- 05.00 น. ตื่นรับอรุณยามเช้าที่สดใส แล้วเดินทางสู่ **ถนนชายโขง** เพื่อร่วมทำบุญตักบาตรยามเช้า ที่เป็นเอกลักษณ์ของชาวเชียงคาน **ตักบาตรข้าวเหนียว** ณ ถนนชายโขง
(ค่าข้าวเหนียวชุดละประมาณ 50-60 บาท ไม่รวมอยู่ในค่าบริการทัวร์)
- 06.30 น. **บริการอาหารเช้า(4) ที่ร้านอาหาร** แบบเชียงคาน
(บริการท่านด้วย ข้าวเป็ยกเส้น+โจ๊กหมู+และน้ำดื่ม ท่านละ 1 ชุด)
- 07.30 น. ขึ้นรถสองแถวท้องถิ่น ขึ้นสู่ **กุทอก** ภูเขาที่ไม่สูงมากนัก เป็นที่ตั้งของสถานีวิจัยอุทยานที่โอที และเป็นจุดชมวิวกว้างของเมืองเชียงคาน สามารถชมวิวแม่น้ำโขงได้โดยรอบ
- 08.30 น. กลับเข้าสู่ที่พัก ให้ท่านได้ทำธุระส่วนตัว เก็บสัมภาระ
- 09.30 น. ออกล่าที่พักรับประทานอาหารเช้าชม **วัดศรีคูณเมือง** แหล่งรวมศิลปะล้านนาและล้านช้าง อุโบสถและพระประธานมีลักษณะคล้ายที่วัดเชียงทอง ที่เมืองหลวงพระบาง มีองค์พระธาตุสี่เหลี่ยมตั้งเด่นอยู่กลางวัด
- 11.00 น. นำท่านชม **แก่งคุดคู้** ชม **แก่งหินกลางลำน้ำโขง** จุดชมทิวทัศน์ของแม่น้ำโขงที่งดงามแห่งหนึ่ง และให้ท่านได้เลือกซื้อของที่ระลึกและสินค้าพื้นเมืองเป็นของฝาก อาทิ ผ้าไหมเชียงคาน, มะพร้าวแก้ว ที่เป็นสินค้าที่ขึ้นชื่อของเชียงคาน
- 12.00 น. **บริการอาหารกลางวัน(5) ที่ร้านอาหาร**
- 13.00 น. นำท่านเดินทางสู่ **อ.ภูเรือ** ตามเส้นทางที่สวยงามลัดเลาะไปตามเขา
- 15.00 น. นำท่านเข้าสู่ **วัดป่าห้วยลาด** ในอดีตเป็นสำนักสงฆ์เล็กๆ และมีการพัฒนาจนเป็นเป็นวัด ปัจจุบันได้มีการ



(กัสโต เวิลด์ ทัวร์ (สำนักงานใหญ่) 8/29 ถ.สุคนธสวัสดิ์ แขวงลาดพร้าว เขตลาดพร้าว กรุงเทพมหานคร 10230 โทร: 02 542 4040 แฟกซ์: 02 542 4292
 Website: www.gustotour.com E.mail: gusto@gustotour.com
 ID LINE: @gustotour โบราณคดีเลขที่ 11/03295

สร้าง ศาลาเฉลิมพระเกียรติขึ้นใหม่ที่มีขนาดใหญ่และสวยงาม เชิญท่านนมัสการพระขาวองค์ใหญ่ “พระศัพตัญญู รู้แจ้งสามแดนโลกธาตุ” ขนาดความสูง 19 เมตร เคลือบด้วยแร่แคลไซต์ สีขาวบริสุทธิ์ ที่ได้ชื่อว่าสวยงามที่สุด ประดิษฐานภายในศาลาเฉลิมพระเกียรติ เพื่อความเป็นสิริมงคล

- 16.00 น. เดินทางเข้าสู่ วัดสมเด็จพระอริยวงศาคตญาณ (หลวงปู่ศุข) ให้ท่านได้กราบสักการะ **พระพุทธรูปปางปฐมเทศนา** (พระเครื่องปวเรศ) ที่งดงาม ขอพรเกี่ยวกับการรักษาโรคภัยไข้เจ็บ และชมความงดงามของวัดที่สร้างขึ้นอย่างสวยงาม
- 17.00 น. นำท่านเข้าสู่ที่พัก **ภูเรือ บุษบารีสอร์ท แอนด์ สปา หรือเทียบเท่า**
- 18.30 น. **บริการอาหารเช้า(6) ที่ห้องอาหารของรีสอร์ท** แล้วเชิญท่านพักผ่อนยามค่ำคืน ในบรรยากาศอันเงียบสงบ

ที่พัก ภูเรือ บุษบารีสอร์ท แอนด์ สปา หรือเทียบเท่า

วันที่สามของการเดินทาง อุทยานภูเรือ-ยอดภูเรือ-ชมพระอาทิตย์ขึ้น-พระพุทธรูปมหาธรรมราชา-ไร่กำนันจุล-สระบุรี-กรุงเทพฯ

- 05.00 น. ตื่นรับอรุณเช้ามีด นำท่านเดินทางสู่ **อุทยานแห่งชาติภูเรือ ขึ้น พิธีชมนครสวรรค์ (สูง 1,365 เมตร) จุดที่หนาวที่สุดของประเทศ (ในช่วงฤดูหนาว ท่านจะได้เห็นทะเลหมอกยามเช้า)** ให้ท่านนมัสการพระพุทธรูปบนยอดเขา เพื่อความเป็นสิริมงคล และชมบรรยากาศของ **พระอาทิตย์ขึ้นยามเช้า บนยอดภูเรือ ชมทิวทัศน์ของทุ่งหญ้าสลับกับป่าสน ได้เวลาอันสมควรนำท่านเดินทางกลับเข้าสู่ที่พัก**
- 08.00 น. **บริการอาหารเช้า(7) ที่ห้องอาหารของรีสอร์ท**
- 09.00 น. ออกลำที่พักรับประทานอาหารเช้าที่ **จ.เพชรบูรณ์** ให้ท่านได้เลือกซื้อของฝากที่ **ชาโต้เดอะเฮลีย์** เชิญท่านเลือกซื้อของฝากที่ขึ้นชื่อ อาทิ ไวน์แดง ไวน์ขาว บรันดี ผลองุ่นสด แมคคาดาเมีย และของที่ระลึกต่างๆ
- 11.30 น. ถึง **จ.เพชรบูรณ์** ให้ท่านได้กราบสักการะ **พระพุทธรูปมหาธรรมราชาจำลององค์ใหญ่** ประดิษฐานอยู่ภายในพระพุทธรูปสำคัญของ จ.เพชรบูรณ์ ที่มีความสำคัญของชาวเพชรบูรณ์ เพื่อความเป็นสิริมงคล
- 12.00 น. **บริการอาหารกลางวัน(8) ที่ร้านอาหาร จังหวัดเพชรบูรณ์**
- 13.30 น. แวะให้ท่านได้เลือกซื้อสินค้าของฝากที่ **ร้านไร่กำนันจุล** อาทิ ปลาสาม,ผลไม้แปรรูปต่างๆ, น้ำผลไม้ต่างๆ, ของขบเคี้ยวต่างๆ ที่มีให้เลือกมากมาย เชิญท่านเลือกซื้อเป็นของฝากคนทางบ้าน
- 14.30 น. นำท่านเดินทางกลับสู่ **กรุงเทพฯ**
- 18.30 น. เดินทางกลับถึง **กรุงเทพฯ** โดยสวัสดิภาพ พร้อมกับภาพความประทับใจ



อัตราค่าบริการทัวร์	3-5/10-12/17-19/24-26 พฤศจิกายน 2560 1-3/15-17/22-24 ธันวาคม 2560 5-7/12-14/19-21/26-28 มกราคม 2561 2-4/9-11/16-18/23-25 กุมภาพันธ์ 2561
ผู้ใหญ่ ราคาท่านละ (พักห้องละ 2-3 ท่าน)	6,200.-
เด็กไม่เกิน 10 ปี พักกับผู้ใหญ่ 1 ท่าน	6,200.-
เด็กไม่เกิน 10 ปี พักกับผู้ใหญ่ 2 ท่าน มีเตียงเสริม	6,200.-
เด็กไม่เกิน 10 ปี พักกับผู้ใหญ่ 2 ท่าน ไม่มีเตียงเสริม	5,400.-
ผู้ใหญ่ พักห้องเดียว เพิ่มท่านละ	1,300.-

อัตราค่าบริการทัวร์	9-11 ธันวาคม 2560 30 ธันวาคม 2560-1 มกราคม 2561 (ปีใหม่)
ผู้ใหญ่ ราคาท่านละ (พักห้องละ 2-3 ท่าน)	6,900.-
เด็กไม่เกิน 10 ปี พักกับผู้ใหญ่ 1 ท่าน	6,900.-
เด็กไม่เกิน 10 ปี พักกับผู้ใหญ่ 2 ท่าน มีเตียงเสริม	6,900.-
เด็กไม่เกิน 10 ปี พักกับผู้ใหญ่ 2 ท่าน ไม่มีเตียงเสริม	6,000.-
ผู้ใหญ่ พักห้องเดี่ยว เพิ่มท่านละ	1,500.-

หมายเหตุ เดินทางโดยผู้ปรับอากาศ 9 ที่นั่ง

สิ่งที่ควรนำติดตัว

1. ยารักษาโรคประจำตัว, ชุดที่สวมใส่สบาย, ชุดสุขภาพสำหรับการเข้าชมวัด, รองเท้าที่สวมใส่สบาย
2. กล้องถ่ายรูป, โทรศัพท์มือถือ, แบตสำรอง, ที่ชาร์ตโทรศัพท์, อุปกรณ์กันแดด, ร่มพับ, เสื้อกันหนาว, ผ้าพันคอ
3. ของใช้ส่วนตัวท่าน อาทิ แปรงสีฟัน, ยาสีฟัน, แชมพูสระผม, ครีมต่างๆ (สำหรับรายการทัวร์ที่มีการค้างคืน)

อัตราค่าบริการทัวร์นี้รวม

1. ค่ารถผู้ปรับอากาศ 9 ที่นั่ง ท่องเที่ยวตามรายการ
2. ค่าโรงแรมที่พัก 2 คืน ตามที่ระบุในรายการหรือเทียบเท่า (พักห้องละ 2 ท่าน)
3. ค่าอาหาร 8 มื้อ ตามที่ระบุในรายการทัวร์
4. ค่าธรรมเนียมสถานที่ท่องเที่ยว ตามที่ระบุในรายการทัวร์
5. ค่าพาหนะท้องถิ่น (ถ้ามี) ตามที่ระบุในรายการทัวร์
6. ค่าเครื่องดื่มและของขบเคี้ยว บริการบนรถในระหว่างการเดินทาง
7. ค่ามัคคุเทศก์ ที่คอยดูแลและอำนวยความสะดวกตลอดการเดินทาง
8. ค่าประกันอุบัติเหตุคุ้มครองในระหว่างการเดินทาง วงเงินท่านละ 1,000,000 บาท, ค่ารักษาพยาบาลในกรณีที่เกิดจากอุบัติเหตุ วงเงินไม่เกินท่านละ 500,000 บาท ตามเงื่อนไขกรมธรรม์
9. ค่าภาษีมูลค่าเพิ่ม 7%

อัตราค่าบริการทัวร์นี้ไม่รวม

1. ค่าใช้จ่ายส่วนตัวอื่นๆ ที่นอกเหนือรายการทัวร์ที่ระบุ อาทิ ค่าอาหารและเครื่องดื่มที่สั่งเพิ่มต่างหาก, ค่ารักษาพยาบาล (ในกรณีที่เกิดจากการเจ็บป่วยด้วยโรคประจำตัว)
2. ค่าอาหารมื้อที่ไม่ได้ระบุไว้ในรายการทัวร์ (มื้อที่ทานอิสระ), ค่าโทรศัพท์และค่าเครื่องดื่มมินิบาร์ในห้องพักโรงแรม
3. ค่าใช้จ่ายที่มีการเปลี่ยนแปลงรายการท่องเที่ยว ที่เกิดจากผู้เดินทางเอง
4. ค่าธรรมเนียมสถานที่ท่องเที่ยว สำหรับชาวต่างชาติที่ต้องชำระเพิ่ม อาทิ ค่าธรรมเนียมอุทยานแห่งชาติ
5. ค่าทิปมัคคุเทศก์ และพนักงานขับรถ อันเห็นสมควรด้วยน้ำใจของท่าน

การจองทัวร์และสำรองที่นั่ง

1. เมื่อทำการจองทัวร์แล้ว กรุณาแจ้งชื่อ-นามสกุล, ที่อยู่และหมายเลขโทรศัพท์ของผู้เดินทางในการติดต่อ สำหรับการออกใบแจ้งหนี้และใบรับเงินของท่าน และ ทำการชำระค่ามัดจำทัวร์ ท่านละ 2,000 บาท เพื่อเป็นการยืนยันการจองทัวร์โดยการโอนเงินเข้าทางธนาคารของบริษัทฯ
2. การจองทัวร์และการสำรองที่นั่งบนรถจะสมบูรณ์ ก็ต่อเมื่อมีการวางเงินมัดจำเข้ามาที่บริษัทฯ เพื่อเป็นการยืนยันการจองทัวร์จึงจะถือว่าได้ทำการจองทัวร์และสำรองที่นั่งเสร็จสมบูรณ์ที่นั่งจะไม่ถูกตัด
3. กรุณาส่งสำเนาบัตรประจำตัวประชาชน หรือสำเนาหนังสือเดินทางให้ทางบริษัทฯ ก่อนการเดินทาง 15 วัน เพื่อใช้ในการใส่ชื่อตัวเครื่องบิน (สำหรับทัวร์เครื่องบิน) และการทำเอกสารประกันอุบัติเหตุระหว่างการเดินทาง

4. การชำระค่าทัวร์ส่วนที่เหลือ กรุณาชำระก่อนการเดินทาง 15 วันเป็นอย่างน้อย เนื่องจากบริษัทฯ ต้องสำรองค่าใช้จ่ายต่างๆ อาทิ ค่าโรงแรมที่พัก ค่ารถ ค่าอาหารและค่าใช้จ่ายอื่นๆ มิฉะนั้นทางบริษัทฯ จะถือว่าท่านยกเลิกทัวร์โดยอัตโนมัติ และไม่สามารถเรียกกรังเงินมัดจำคืนได้

การยกเลิกการเดินทาง

- | | |
|--|--|
| 1. แจ้งยกเลิกก่อนการเดินทาง 30 วัน | ทางบริษัทฯ จะคืนค่าใช้จ่ายทั้งหมด |
| 2. แจ้งยกเลิกก่อนการเดินทาง 15-29 วัน | ทางบริษัทฯ จะเก็บค่ามัดจำทัวร์ |
| 3. แจ้งยกเลิกน้อยกว่า 14 วันก่อนการเดินทาง | ทางบริษัทฯ จะเก็บค่าใช้จ่ายเต็มจำนวนของราคาทัวร์ |
| 4. การไม่มาชำระเงินค่าทัวร์ตามที่กำหนด | ทางบริษัทฯ ขอสงวนสิทธิ์ในการคืนเงินมัดจำทัวร์ทั้งหมด |

หมายเหตุ กรุณาอ่านรายละเอียดทุกข้อหมายเหตุ

1. ทางบริษัทฯ ขอสงวนสิทธิ์ในการที่จะเลื่อนการเดินทาง หรือยกเลิกการเดินทาง ในกรณีที่ผู้ร่วมเดินทางไม่ถึงตามที่กำหนดไว้ (รถตู้ปรับอากาศ ชั้นต่ำ 8 ท่าน/รถบัสปรับอากาศ ชั้นต่ำ 30 ท่าน)
2. ทางบริษัทฯ ขอสงวนสิทธิ์ในการปรับราคาค่าทัวร์ หากมีการปรับราคาค่าน้ำมันขึ้น ก่อนการเดินทาง หรือมีการปรับราคาค่าน้ำมันและภาษีน้ำมัน (กรณีเดินทางโดยเครื่องบิน)
3. ทางบริษัทฯ ขอสงวนสิทธิ์ที่จะเปลี่ยนแปลงรายการท่องเที่ยวหรือบางประการ โดยมีต้องแจ้งให้ทราบล่วงหน้าเพื่อให้เป็นไปตามความเหมาะสมของสถานที่และเวลา ทั้งนี้โดยคำนึงถึงผลประโยชน์และความปลอดภัยของท่านเป็นสำคัญ หรือเกิดเหตุสุดวิสัยจนไม่สามารถแก้ไขได้ และจะไม่รับผิดชอบใดๆ ในกรณีที่สูญหาย สูญเสีย หรือได้รับบาดเจ็บที่นอกเหนือความรับผิดชอบของมัคคุเทศก์หรือหัวหน้าทัวร์
4. ทางบริษัทฯ จะไม่รับผิดชอบต่อค่าเสียหายในเหตุการณ์ที่เกิดจากสายการบิน, เหตุการณ์ภัยธรรมชาติ, การปลุ่ชีวิต, การประท้วง, การนัดหยุดงาน, การจลาจล, เหตุการณ์ทางการเมือง และเหตุการณ์อื่นๆ ที่อยู่นอกเหนือการควบคุมของทางบริษัทฯ
5. ทางบริษัทฯ จะไม่รับผิดชอบต่อค่าเสียหายสิ่งของที่มีค่าอันเนื่องมาจากความประมาทของผู้เดินทาง, เกิดการโจรกรรม, อุบัติเหตุจากความประมาทของตัวนักท่องเที่ยวเอง
6. เมื่อท่านออกเดินทางไปกับคณะแล้ว ท่านงดใช้บริการรายการใดๆ รายการหนึ่งหรือไม่เดินทางพร้อมคณะ ถือว่าท่านสละสิทธิ์ไม่อาจเรียกร้องค่าบริการและเงินมัดจำคืนได้ไม่ว่ากรณีใดๆ ทั้งสิ้น
7. เมื่อท่านตกลงชำระค่ามัดจำหรือชำระค่าทัวร์ทั้งหมดกับทางบริษัทฯ แล้ว ทางบริษัทฯ ถือว่าท่านรับทราบและยอมรับเงื่อนไขและข้อตกลงของหมายเหตุทั้งหมดทุกข้อแล้ว

ข้อมูลเพิ่มเติม

- *** สำหรับรายการทัวร์ที่มีการพักค้างคืน เนื่องจากการวางแผนของห้องพัก ในแต่ละโรงแรมแตกต่างกัน จึงอาจทำให้ห้องพักในแต่ละที่ต่างกัน อาทิ เช่น ห้องพักเดี่ยว (Single) ห้องพักคู่ (Twin/Double) หรือห้องพัก 3 ท่าน (เสริมเตียง) ห้องพักอาจจะไม่ติดกัน
- *** การเดินทางเป็นครอบครัว หากท่านมาเป็นครอบครัวใหญ่ หรือเดินทางพร้อมสมาชิกในครอบครัวที่ต้องได้รับการดูแลเป็นพิเศษ อาทิ นั่งรถเข็น เด็ก และผู้สูงอายุมีโรคประจำตัว ท่านและครอบครัวต้องให้การดูแลสมาชิกภายในครอบครัวของท่านเองด้วย เนื่องจากการเดินทางเป็นหมู่คณะจากหลายครอบครัว มัคคุเทศก์หรือหัวหน้าทัวร์ต้องดูแลคณะทัวร์ทั้งหมด
- *** ทางบริษัทฯ ขอขอบพระคุณท่านที่ไว้วางใจและเลือกใช้การบริการท่องเที่ยวของทางบริษัทฯ ในการพาท่านและครอบครัวเดินทางท่องเที่ยวในครั้งนี้ และหวังเป็นอย่างยิ่งว่า ท่านจะได้รับความสะดวกสบายและประทับใจกับการบริการในครั้งนี้