

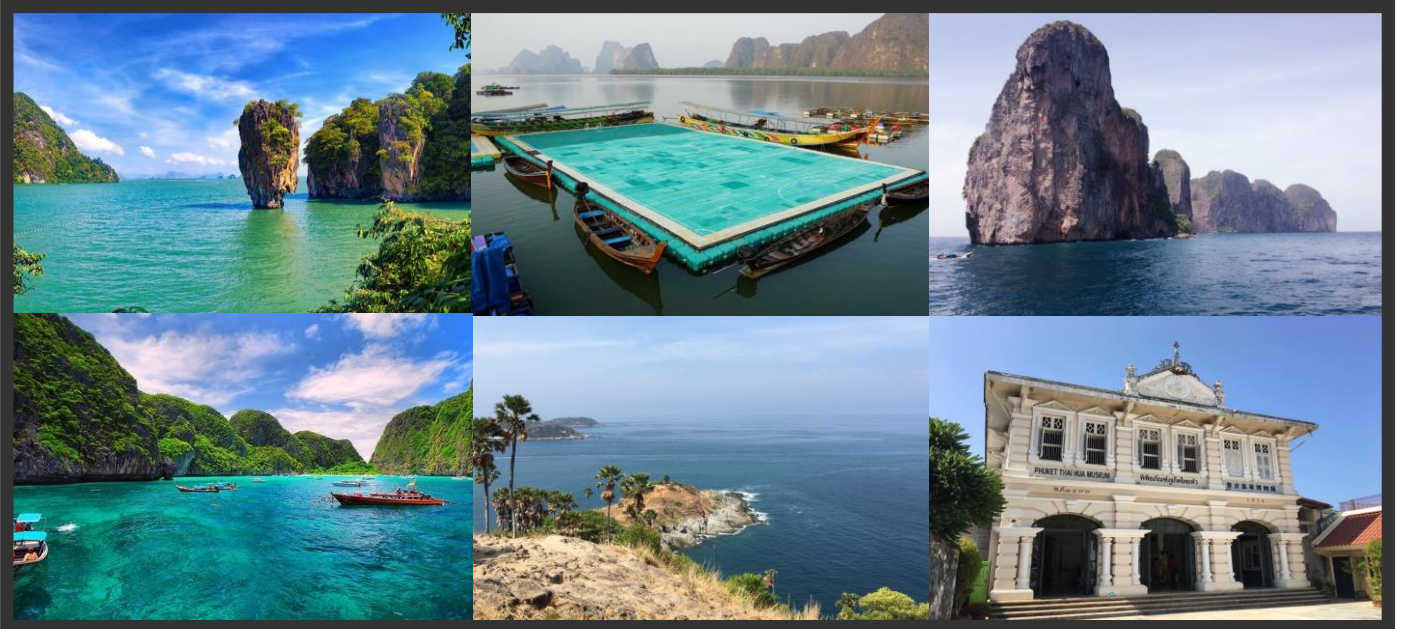
หลงเสน่ห์..แดนใต้

ภูเก็ต-พังงา-เกาะพีพี 5 วัน 2 คืน

ล่องอ่าวพังงา-เขาพิงกัน-เกาะปันหยี-หมู่เกาะพีพี-เล่นน้ำดำน้ำชมปะการัง
แหลมพรหมเทพ-วัดฉลอง-ชมเมืองภูเก็ต-เขารัง-พระราชอุทยาน

เดินทางโดยรถตู้ปรับอากาศ หรือ รถบัสปรับอากาศ

พัก โรงแรม จังหวัดภูเก็ต 2 คืน



วันที่เดินทาง

02-06/09-13/16-20/23-27 พฤศจิกายน 2560

7,999.-

01-05/08-12 (วันรัฐธรรมนูญ)/14-18/21-25 ธันวาคม 2560

7,999.-

29 ธันวาคม 2560-02 มกราคม 2561 (ปีใหม่)

8,499.-

11-15/18-22/25-29 มกราคม 2561

7,999.-

01-05/08-12/15-19/22-26 กุมภาพันธ์ 2561

7,999.-

วันแรกของการเดินทาง

กรุงเทพฯ-พังงา

18.30 น. คณะเดินทางพร้อมกัน ณ จุดนัดหมาย สถานีบริการน้ำมัน ปตท.(ร1 รอ) ติดสนามกีฬากองทัพบก ถนนวิภาวดีรังสิต พบเจ้าหน้าที่และมัคคุเทศก์ รอให้การต้อนรับท่านและคอยอำนวยความสะดวก

19.00 น. ออกเดินทางจาก กรุงเทพฯ มุ่งหน้าสู่ จังหวัดพังงา โดยรถตู้ปรับอากาศ 9 ที่นั่ง บริการอาหารกล่อง(1) กาโตว์เฮ้าส์ พร้อมเครื่องดื่มบนรถ จากนั้นเชิญท่านพักผ่อนบนรถตามอัชฌาศัย

วันที่สองของการเดินทาง

พังงา-ล่องอ่าวพังงา-ถ้ำลอด-เขาพิงกัน-เขาตাপู-เกาะปันหยี-พระผุด-ภูเก็ต

06.00 น. รุ่งอรุณที่ จังหวัดพังงา ให้ท่านทำธุระส่วนตัว บริการอาหารเช้า(2) ที่ห้องอาหารของโรงแรม

- 08.00 น.** นำท่านสู่ **ท่าเรือสุระกุล** ลงเรือหางยาว **ล่องอ่าวพังงา** ชมธรรมชาติอันอุดมสมบูรณ์ของป่าชายเลน ที่สมบูรณ์ที่สุดของประเทศ และประกอบไปด้วยทิวทัศน์ของเขาหินปูน รูปร่างแปลกตา **ชมถ้ำลอด** สัญลักษณ์ของอ่าวพังงา ชมหินงอกหินย้อยที่อยู่ภายในถ้ำ ที่เรือสามารถลอดผ่านไปได้ ผ่านชม **เกาะนมสาว (เกาะอกนางเมรี)** ที่เป็นที่มาของนอทานพื้นบ้าน “พระรถ เมรี” นำท่านขึ้น **เขาพิงกัน** ชมความมหัศจรรย์ของเขาพิงกัน และ **เขาตลับ** ที่อยู่ไม่ไกลกันนัก
- 12.30 น.** **บริการอาหารกลางวัน(3) ที่ร้านอาหาร** บน **เกาะปันหยี** หลังอาหารมีเวลาให้ท่านได้เลือกซื้อสินค้าทะเลตากแห้งเป็นของฝาก
- 14.00 น.** เดินทางกลับสู่ **ท่าเรือ** แวะให้ท่านชมภาพเขียนสีสมัยโบราณ ที่ **เขาเขียน**
- 15.00 น.** ถึง **ท่าเรือ** นำท่านเดินทางข้ามสู่ **เกาะภูเก็ต**
- 16.00 น.** นำท่านเข้าสู่ **วัดพระทอง** ให้ท่านได้สักการะ “**พระผุด**” เพื่อความเป็นสิริมงคล และเป็นพระพุทธรูปที่มีความสำคัญของภูเก็ต ถือว่าเป็น 1 ใน Unseen Thailand ที่องค์พระจะโผล่จากพื้นดินแค่ครึ่งองค์เท่านั้น
- 17.00 น.** เข้าสู่ที่พัก **เบลแอร์ รีสอร์ท หรือเทียบเท่า**
- 19.00 น.** **บริการอาหารค่ำ(4) ที่ร้านอาหาร** แล้วเชิญท่านพักผ่อนยามค่ำคืน
- ที่พัก** **เบลแอร์ รีสอร์ท หรือเทียบเท่า**
- หมายเหตุ** **รายการทัวร์ซื้อเพิ่มเติม**
โชว์ภูเก็ตแฟนตาซี พร้อมอาหารค่ำแบบบุฟเฟ่ต์ รวมรถรับ-ส่ง ที่โรงแรม
ผู้ใหญ่ ราคาท่านละ 1,450 บาท / เด็กไม่เกิน 10 ปี ราคาท่านละ 1,300 บาท

วันที่สามของการเดินทาง

ภูเก็ต-หมู่เกาะพีพี-ชมความงามรอบเกาะ-เล่นน้ำ-ดำน้ำชมปะการัง-แหลมพรหมเทพ

- 07.00 น.** รุ่งอรุณยามเช้า **บริการอาหารเช้า(5) ที่ห้องอาหารของโรงแรม** จากนั้นเดินทางสู่ **ท่าเรือ**
- 08.00 น.** เดินทางถึง **ท่าเทียบเรือ** ขึ้นเรือท่องเที่ยว **Sea Angle** เรือท่องเที่ยวขนาดใหญ่ เดินทางสู่ **เกาะพีพี**
- 10.30 น.** ถึง **เกาะพีพีเล** นำท่านชมความงามรอบเกาะ ชมอ่าวต่างๆ ที่มีความสวยงาม น้ำทะเลใสราวมรกต อาทิ **อ่าวมาหยา** ที่มีชื่อเสียง **อ่าวลิ๊ะซามะ, อ่าวปิละ (ทะเลใน)** จากนั้นให้ท่านได้ **ดำน้ำชมปะการังน้ำตื้น** ที่บริเวณอ่าวตันไทร ชมฝูงปลาทะเลสีส้มสวยงามมากมาย
- 12.00 น.** นำท่านเข้าสู่ **เกาะพีพีคอด** **บริการอาหารกลางวัน(6) แบบบุฟเฟ่ต์บนเกาะพีพี** หลังอาหารมีเวลาให้ท่านได้เล่นน้ำทะเล หรือเลือกพักผ่อนบริเวณชายหาดอันแสนบริสุทธิ์ เดินเล่นเลือกซื้อสินค้าของที่ระลึกภายในตลาดบนเกาะพีพีคอด
- 15.00 น.** นำท่านลงเรือท่องเที่ยวลำเดิม เพื่อเดินทางกลับสู่ **เกาะภูเก็ต**
- 17.00 น.** ถึง **ท่าเรือเกาะภูเก็ต** เดินทางสู่ **แหลมพรหมเทพ** ให้ท่านชมบรรยากาศของพระอาทิตย์ตก จุดที่สวยงามที่สุดของประเทศไทย แล้วชม **ประภาคารกาญจนาภิเษก** ที่อยู่บริเวณใกล้เคียง
- 19.00 น.** **บริการอาหารค่ำ(7) ที่ร้านอาหาร** แล้วกลับเข้าสู่ที่พัก พักผ่อนตามอัธยาศัย
- ที่พัก** **เบลแอร์ รีสอร์ท หรือเทียบเท่า**



(กัสโต เวิลด์ ทัวร์ (สำนักงานใหญ่) 8/29 ถ.สุคนธสวัสดิ์ แขวงลาดพร้าว เขตลาดพร้าว
 กรุงเทพมหานคร 10230 โทร: 02 542 4040 แฟกซ์: 02 542 4292
 Website: www.gustotour.com E.mail: gusto@gustotour.com
 ID LINE: @gustotour ใบอนุญาตเลขที่ 11/03295

วันที่สี่ของการเดินทาง

ภูเก็ต-ชมเมืองภูเก็ต-ตึกชิโนโปรตุกีส-เขารัง-วัดฉลอง-สุราษฎร์ธานี-พระธาตุไชยา-กรุงเทพฯ

- 07.00 น. บริการอาหารเช้า(8) ที่ห้องอาหารของโรงแรม**
- 08.00 น. ขึ้นสู่ เขารัง** ในตัวเมืองภูเก็ต ซึ่งสถานที่พักผ่อน ให้ท่านได้ชมวิวทิวทัศน์ของตัวเมืองภูเก็ตและชมความสวยงามของอ่าวต่างๆ บนยอดเขารัง
- 09.30 น. นำท่านชม ตัวเมืองภูเก็ต** ชมย่านตึกเก่าที่สวยงามของภูเก็ต **ตึก “ชิโน-โปรตุกีส”** อาคารที่เป็นรูปแบบสถาปัตยกรรมผสมผสานระหว่าง จีนและ โปรตุเกส ที่หลงตัวสวยงาม ที่มีอยู่ให้เห็นในตัวเมือง ไม่ว่าจะเป็นอาคารพาณิชย์หรือบ้านเป็นหลัง จากนั้นนำท่านสู่ **พิพิธภัณฑ์ภูเก็ตไทยหัว** อยู่ในตัวอาคารทรงชิโน-โปรตุกีส 2 ชั้น ภายในจัดแสดงเรื่องราวและภาพต่างๆ การแต่งกาย ประเพณีวัฒนธรรม วิถีชีวิตชาวจีนในภูเก็ตการทำเหมืองแร่ดีบุก อาหารการกิน แสดงถึงเรื่องราวในอดีตที่น่าสนใจยิ่งนัก
- 11.00 น. เดินทางสู่ วัดไชยธาราราม (วัดฉลอง)** ให้ท่านได้สักการะ หลวงพ่อแช่ม พระเกจิอาจารย์ชื่อดังของชาวภูเก็ต และเป็นที่น่าถือนักท่องเที่ยวต่างๆ รวมทั้งชาวต่างชาติ **ชมกุฏิจำลอง** ของหลวงพ่อแช่มกราบนมัสการรูปปั้นเหมือนหุ่นขี้ผึ้ง และให้ท่านได้สักการะพระบรมสารีริกธาตุ ใน **พระมหาธาตุเจดีย์พระจอมไทยบารมีประกาศ**
- 12.00 น. บริการอาหารกลางวัน(9) ที่ร้านอาหาร**
- 13.00 น. นำท่านเดินทางสู่ อ.ไชยา** แวะให้ท่านเลือกซื้อสินค้าของฝาก อาทิ น้ำพริกกุ้งเสียบ ขนมเต้าส้อ และสินค้าทะเลแปรรูปต่างๆ ที่ **ร้านพรทิพย์**
- 17.00 น. นำท่านกราบสักการะ พระบรมธาตุไชยา** ที่ศักดิ์สิทธิ์ของ **สุราษฎร์ธานี** พระบรมธาตุไชยาเป็นพุทธเจดีย์สมัยศรีวิชัยสร้างตามลัทธิมหายานประมาณ พ.ศ. 1300 ในสมัยที่อาณาจักรศรีวิชัยกำลังรุ่งเรือง และนมัสการพระพุทธรูปทรายแดง 3 องค์ ที่ประดิษฐานอยู่กลางแจ้ง
- 18.30 น. บริการอาหารค่ำ(10) ที่ร้านอาหาร อ.ไชยา**
- 19.30 น. นำท่านเดินทางกลับสู่ กรุงเทพฯ** เชิญท่านพักผ่อนบนรถตามอัชฌาศัย

วันที่ห้าของการเดินทาง

กรุงเทพฯ

05.00 น. เดินทางกลับถึง กรุงเทพฯ โดยสวัสดิภาพ พร้อมกับภาพความประทับใจ



อัตราค่าบริการทัวร์	02-06/09-13/16-20/23-27 พฤศจิกายน 2560 01-05/08-12(วันรัฐธรรมนูญ)/14-18/21-25 ธันวาคม 2560 11-15/18-22/25-29 มกราคม 2561 01-05/08-12/15-19/22-26 กุมภาพันธ์ 2561
ผู้ใหญ่ ราคาท่านละ (พักห้องละ 2-3 ท่าน)	7,999.-
เด็กไม่เกิน 10 ปี พักกับผู้ใหญ่ 1 ท่าน	7,999.-
เด็กไม่เกิน 10 ปี พักกับผู้ใหญ่ 2 ท่าน มีเตียงเสริม	7,999.-
เด็กไม่เกิน 10 ปี พักกับผู้ใหญ่ 2 ท่าน ไม่มีเตียงเสริม	7,499.-
ผู้ใหญ่ พักห้องเดี่ยว เพิ่มท่านละ	1,500.-

อัตราค่าบริการทัวร์	29 ธันวาคม 2560-02 มกราคม 2561(ปีใหม่)
ผู้ใหญ่ ราคาท่านละ (พักห้องละ 2-3 ท่าน)	8,499.-
เด็กไม่เกิน 10 ปี พักกับผู้ใหญ่ 1 ท่าน	8,499.-
เด็กไม่เกิน 10 ปี พักกับผู้ใหญ่ 2 ท่าน มีเตียงเสริม	8,499.-
เด็กไม่เกิน 10 ปี พักกับผู้ใหญ่ 2 ท่าน ไม่มีเตียงเสริม	7,999.-
ผู้ใหญ่ พักห้องเดี่ยว เพิ่มท่านละ	1,700.-

หมายเหตุ **เดินทางโดยตู้ปรับอากาศ 9 ที่นั่ง**

สิ่งที่ควรนำติดตัว

1. ยารักษาโรคประจำตัว, ชุดที่สวมใส่สบาย, ชุดสุภาพสำหรับการเข้าชมวัด, รองเท้าที่สวมใส่สบาย
2. กล้องถ่ายรูป, โทรศัพท์มือถือ, แบตสำรอง, ที่ชาร์ตโทรศัพท์, อุปกรณ์กันแดด, ร่มพับ, ชุดเล่นน้ำ
3. ของใช้ส่วนตัวท่าน อาทิ แปรงสีฟัน, ยาสีฟัน, แชมพูสระผม, ครีมต่างๆ (สำหรับรายการทัวร์ที่มีการค้างคืน)

อัตราค่าบริการทัวร์นี้รวม

1. ค่ารถตู้ปรับอากาศ 9 ที่นั่ง หรือรถบัสปรับอากาศ 40 ที่นั่ง ท่องเที่ยวตามรายการ พร้อมคนขับที่ชำนาญทาง
2. ค่าโรงแรมที่พัก 2 คืน ตามที่ระบุในรายการหรือเทียบเท่า (พักห้องละ 2 ท่าน)
3. ค่าอาหาร 10 มื้อ ตามที่ระบุในรายการทัวร์
4. ค่าธรรมเนียมสถานที่ท่องเที่ยว ตามที่ระบุในรายการทัวร์
5. ค่าพาหนะท้องถิ่น (ถ้ามี) ตามที่ระบุในรายการทัวร์
6. ค่าเครื่องดื่มและของขบเคี้ยว บริการบนรถในระหว่างการเดินทาง
7. ค่ามัคคุเทศก์ ที่คอยดูแลและอำนวยความสะดวกตลอดการเดินทาง
8. ค่าประกันอุบัติเหตุกลุ่มครองในระหว่างการเดินทาง วงเงินท่านละ 1,000,000 บาท , ค่ารักษาพยาบาลในกรณีที่เกิดจากอุบัติเหตุ วงเงินไม่เกินท่านละ 500,000 บาท ตามเงื่อนไขกรมธรรม์
9. ค่าภาษีมูลค่าเพิ่ม 7%

อัตราค่าบริการทัวร์นี้ไม่รวม

1. ค่าใช้จ่ายส่วนตัวอื่นๆ ที่นอกเหนือรายการทัวร์ที่ระบุ อาทิ ค่าอาหารและเครื่องดื่มที่สั่งเพิ่มต่างหาก, ค่ารักษาพยาบาล (ในกรณีที่เกิดจากการเจ็บป่วยด้วยโรคประจำตัว)
2. ค่าอาหารมื้อที่ไม่ได้ระบุไว้ในรายการทัวร์ (มื้อที่ทานอิสระ), ค่าโทรศัพท์และค่าเครื่องดื่มมินิบาร์ในห้องพักโรงแรม
3. ค่าใช้จ่ายที่มีการเปลี่ยนแปลงรายการท่องเที่ยวที่เกิดจากผู้เดินทางเอง
4. ค่าธรรมเนียมสถานที่ท่องเที่ยว สำหรับชาวต่างชาติที่ต้องชำระเพิ่ม อาทิ ค่าธรรมเนียมอุทยานแห่งชาติ
5. ค่าทิปมัคคุเทศก์ และพนักงานขับรถ อันเห็นสมควรด้วยน้ำใจของท่าน

การจองทัวร์และสำรองที่นั่ง

1. เมื่อทำการจองทัวร์แล้ว กรุณาแจ้งชื่อ-นามสกุล, ที่อยู่และหมายเลขโทรศัพท์ของผู้เดินทางในการติดต่อสำหรับการออกใบแจ้งหนี้และใบรับเงินของท่าน และ **ทำการชำระค่ามัดจำทัวร์ ท่านละ 2,000 บาท** เพื่อเป็นการยืนยันการจองทัวร์โดยการโอนเงินเข้าทางธนาคารของบริษัทฯ
2. การจองทัวร์และการสำรองที่นั่งบนรถจะสมบูรณ์ ก็ต่อเมื่อมีการ วางเงินมัดจำ เข้ามาที่บริษัทฯ เพื่อเป็นการยืนยันการจองทัวร์ จึงจะถือว่าได้ทำการจองทัวร์และสำรองที่นั่งเสร็จสมบูรณ์ ที่นั่งจะไม่ถูกตัด
3. กรุณาส่งสำเนาบัตรประจำตัวประชาชน หรือสำเนาหนังสือเดินทาง ให้ทางบริษัทฯ ก่อนการเดินทาง 15 วัน เพื่อใช้สำหรับการใส่ชื่อตัวเครื่องบิน (สำหรับทัวร์เครื่องบิน) และการทำเอกสารประกันอุบัติเหตุระหว่างการเดินทาง

4.การชำระค่าทัวร์ส่วนที่เหลือ กรุณาชำระก่อนการเดินทาง 15 วันเป็นอย่างน้อย เนื่องจากบริษัทต้องสำรองค่าใช้จ่ายต่างๆ อาทิ ค่าโรงแรมที่พัก ค่ารถ ค่าอาหารและค่าใช้จ่ายอื่นๆ มิฉะนั้นทางบริษัทฯ จะถือว่าท่านยกเลิกทัวร์โดยอัตโนมัติ และไม่สามารถเรียกร้องเงินค่ามัดจำคืนได้

การยกเลิกการเดินทาง

- | | |
|---|--|
| 1.แจ้งยกเลิกก่อนการเดินทาง 30 วัน | ทางบริษัทฯจะคืนค่าใช้จ่ายทั้งหมด |
| 2.แจ้งยกเลิกก่อนการเดินทาง 15-29 วัน | ทางบริษัทฯ จะเก็บค่ามัดจำทัวร์ |
| 3.แจ้งยกเลิกน้อยกว่า 14 วันก่อนการเดินทาง | ทางบริษัทฯ จะเก็บค่าใช้จ่าย เต็มจำนวนของราคาทัวร์ |
| 4.การไม่มาชำระเงินค่าทัวร์ตามที่กำหนด | ทางบริษัทฯ ขอสงวนสิทธิ์ในการคืนเงินมัดจำทัวร์ทั้งหมด |

หมายเหตุ กรุณาอ่านรายละเอียดทุกข้อหมายเหตุ

- 1.ทางบริษัทฯ ขอสงวนสิทธิ์ในการที่จะเลื่อนการเดินทาง หรือยกเลิกการเดินทางในกรณีที่มีผู้ร่วมเดินทางไม่ถึงตามที่กำหนดไว้ (รถตู้ปรับอากาศ ชั้นต่ำ 8 ท่าน/รถบัสปรับอากาศ ชั้นต่ำ 30 ท่าน)
- 2.ทางบริษัทฯ ขอสงวนสิทธิ์ในการปรับราคาค่าทัวร์ หากมีการปรับราคาค่าน้ำมันขึ้น ก่อนการเดินทางหรือมีการปรับราคาค่าน้ำมันและภาน้ำมัน (กรณีเดินทางโดยเครื่องบิน)
- 3.ทางบริษัทฯ ขอสงวนสิทธิ์ที่จะเปลี่ยนแปลงรายการท่องเที่ยวหรือบางประการ โดยมีต้องแจ้งให้ทราบล่วงหน้าเพื่อให้เป็นไปตามความเหมาะสมของสถานที่และเวลา ทั้งนี้โดยคำนึงถึงผลประโยชน์และความปลอดภัยของท่านเป็นสำคัญ หรือเกิดเหตุสุดวิสัยจนไม่สามารถแก้ไขได้ และจะไม่รับผิดชอบใดๆ ในกรณีที่สูญหาย สูญเสีย หรือได้รับบาดเจ็บที่นอกเหนือความรับผิดชอบของมัคคุเทศก์หรือหัวหน้าทัวร์
- 4.ทางบริษัทฯ จะไม่รับผิดชอบต่อค่าเสียหายในเหตุการณ์ที่เกิดจากสายการบิน, เหตุการณ์ภัยธรรมชาติ, การปฏิวัติ, การประท้วง, การนัดหยุดงาน, การจลาจล, เหตุการณ์ทางการเมือง และเหตุการณ์อื่นๆ ที่อยู่นอกเหนือการควบคุมของทางบริษัทฯ
- 5.ทางบริษัทฯ จะไม่รับผิดชอบต่อทุกสิ่งสิ้น หากเกิดการสูญหายสิ่งของที่มีค่าอันเนื่องมาจากความประมาทของผู้เดินทาง, เกิดการโจรกรรม, อุบัติเหตุจากความประมาทของตัวนักท่องเที่ยวเอง
- 6.เมื่อท่านออกเดินทางไปกับคณะแล้ว ท่านงดใช้บริการรายการใดรายการหนึ่งหรือไม่เดินทางพร้อมคณะถือว่าท่านสละสิทธิ์ ไม่อาจเรียกร้องค่าบริการและเงินมัดจำคืนได้ไม่ว่ากรณีใดๆทั้งสิ้น
- 7.เมื่อท่านตกลงชำระค่ามัดจำหรือชำระค่าทัวร์ทั้งหมดกับทางบริษัทฯ แล้ว ทางบริษัทฯ ถือว่าท่านรับทราบและยอมรับเงื่อนไขและข้อตกลงของหมายเหตุทั้งหมดทุกข้อแล้ว